

Cautions

CAUTION – RISK OF SHOCK –
Disconnect Power at the main circuit breaker panel or main fusebox before starting and during the installation.

WARNING:
This fixture is intended for installation in accordance with the National Electrical Code (NEC) and all local code specifications. If you are not familiar with code requirements, installation by a certified electrician is recommended.

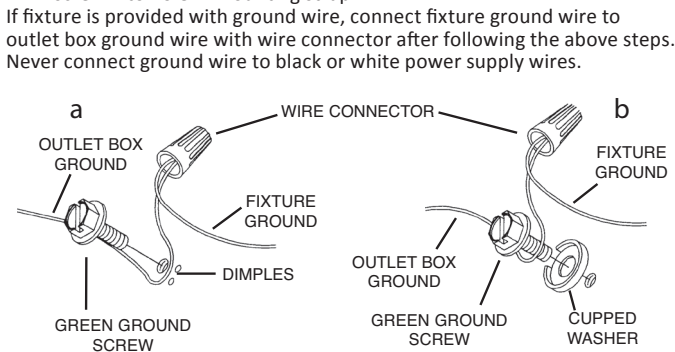
CLEANING:

- Always be certain that electric current is turned off before cleaning.
- Only a soft damp cloth should be used. Harsh cleaning products may damage the finish.

Installation Instructions

RIGID STEM MOUNT

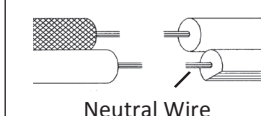
- On side of fixture with fixture wires, pass fixture wires through desired number of stems [1]. Screw stems together, and screw first stem into coupling [2] on top of fixture body.
NOTE: Thread locking compound must be applied to all stem threads as noted with arrow symbol (▶) to prevent accidental rotation of fixture during cleaning, relamping, etc.
- On side of fixture without fixture wires, screw a second set of stems together (same number of stems as in step 1) and screw first stem into coupling on top of fixture body.
- On side of fixture with fixture wires, pass fixture wires through one small threaded pipe [3]. Screw small threaded pipe into top of last stem, and pass fixture wires through one of the large holes in canopy [4].
- On side of fixture without fixture wires, screw one small threaded pipe into top of last stem.
- Lower canopy down toward stems, carefully passing small threaded pipes at ends of stems through large holes in canopy.
- On side of fixture with fixture wires, pass fixture wires through lock washer [5]. Thread lock washer onto end of small threaded pipe [3] protruding into canopy.
- Pass fixture wires through loop on safety cable [7]. Slip loop on safety cable over end of small threaded pipe [3] protruding into canopy.
- Pass fixture wires through hex nut [6]. Thread hex nut onto end of small threaded pipe [3] protruding into canopy. Tighten to secure.
- On side of fixture without fixture wires, thread lock washer onto small threaded pipe protruding into canopy.
- Thread hex nut onto end of small threaded pipe protruding into canopy. Tighten to secure.
- At the center of mounting strap [8] are knockout slots. Remove the set that matches your outlet box [9].
- Secure mounting strap to outlet box using strap mounting screws [17].
- Using the mounting strap as a template, mark the positions for the two (2) drywall anchors [19], one on each side of the mounting strap. Carefully unscrew strap mounting screws and remove strap mounting screws and mounting strap.
- Use a 3/16" (5 mm) diameter drill bit (not supplied) to drill drywall anchor holes into ceiling. Tap two (2) drywall anchors into drilled holes, one on each side of mounting strap.
- Re-attach mounting strap to outlet box using the strap mounting screws.
- Secure mounting strap to drywall anchors using the two (2) wood screws [20].
- Place the hook of the safety cable [7] through the center hole in mounting strap [8] and attach it to the mounting strap to secure in place and prevent damage to the wires during wiring.
- Grounding instructions: (See Illus. A or B).
 - On fixtures where mounting strap is provided with a hole and two raised dimples, wrap ground wire from outlet box around green ground screw, and thread into hole.
 - On fixtures where a cupped washer is provided, put ground wire from outlet box under cupped washer and green ground screw and thread screw into hole in mounting strap.



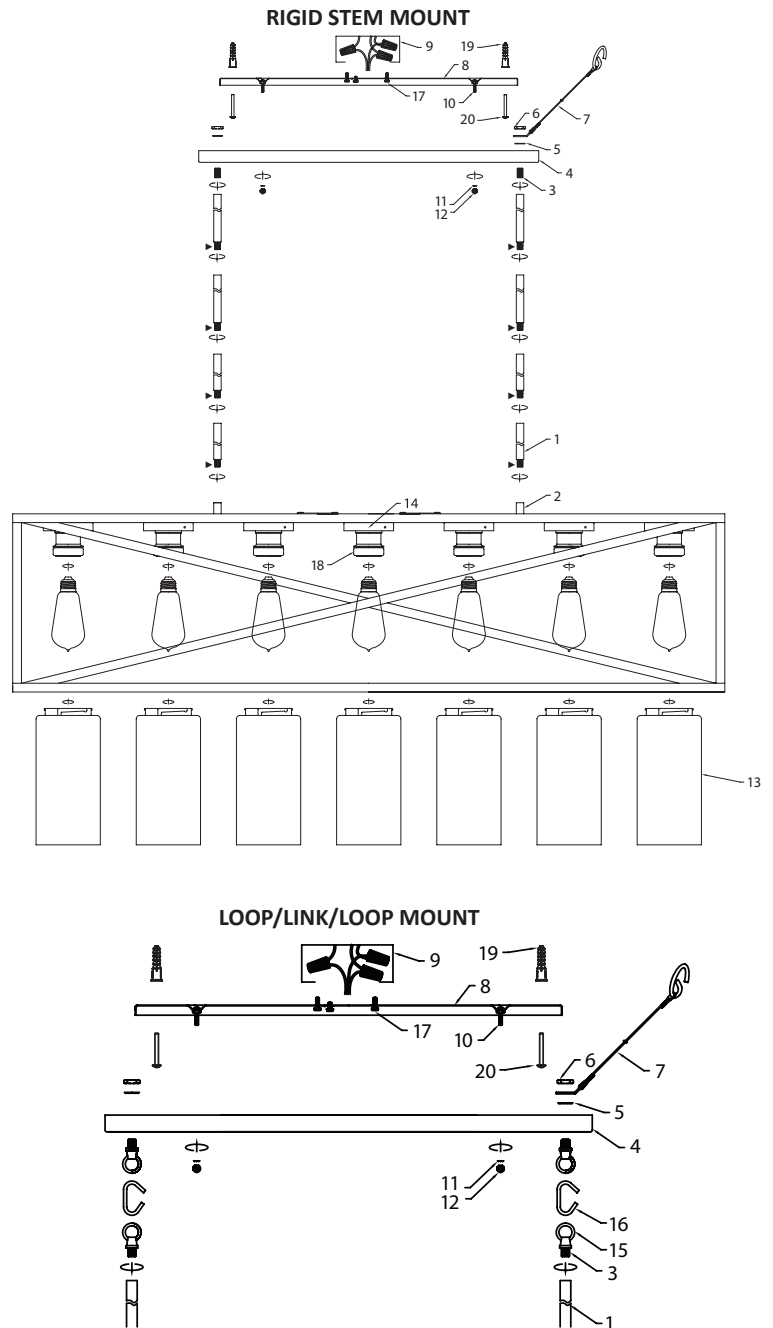
- If necessary to cut fixture wires during installation, fixture wires in canopy must be longer than safety cable [7]. Make wire connections. Reference chart below for correct connections and wire accordingly.

Connect Black or Red Supply Wire to:	Connect White Supply Wire to:
Black	White
*Parallel cord (round & smooth)	*Parallel cord (square & ridged)
Clear, Brown, Gold or Black without Tracer	Clear, Brown, Gold or Black with Tracer
Insulated wire (other than green) with copper conductor	Insulated wire (other than green) with silver conductor

*Note: When parallel wire (SPT 1 & SPT 2) are used. The neutral wire is square shaped or ridged and the other wire will be round in shape or smooth (See illus.)



Fixture Diagram



Installation Instructions (continued)

- Raise fixture to ceiling, carefully passing mounting screws [10] through holes in canopy.
NOTE: Be certain wires do not get pinched between mounting strap and canopy, or canopy and ceiling.
- Thread lock washers [11] and lock-up knobs [12] onto mounting screws to secure fixture to ceiling. Tighten to secure.
- Insert recommended bulbs (not supplied).
- Carefully raise glass [13] up to the fixture. Pass the smaller opening of the glass up over the bulb and socket [18]. Hold the socket base [14] with one hand, while carefully raising and turning the glass into the socket base [14] to secure glass. **DO NOT OVERTIGHTEN.**
- Repeat step 23 for remaining glass.

LOOP/LINK/LOOP MOUNT

- Follow steps 1 and 2 from Rigid Stem Mount Instructions.
- Thread one small threaded pipe [3] into end of each loop [15].
- On side of fixture with fixture wires, pass fixture wires through one loop. Thread loop into end of last stem.
- Pass fixture wires through a second loop and into canopy [4], and pass small threaded pipe at end of second loop into canopy.
- Pass fixture wires through lock washer [5]. Thread lock washer onto end of small threaded pipe [3] protruding into canopy.
- Pass fixture wires through loop on safety cable [7]. Slip loop on safety cable over end of small threaded pipe [3] protruding into canopy.
- Pass fixture wires through hex nut [6]. Thread hex nut onto end of small threaded pipe [3] protruding into canopy. Tighten to secure.
- On side of fixture without fixture wires, thread one loop into end of last stem.
- Pass small threaded pipe at end of a second loop into canopy.
- Thread lock washer onto end of small threaded pipe protruding into canopy.
- Thread hex nut onto end of small threaded pipe protruding into canopy. Tighten to secure.
- Use chain links [16] to connect loops attached to stems to loops attached to canopy. Close the links by wrapping with a cloth and squeezing closed with pliers.
- Follow steps 11 - 24 from Rigid Stem Mount Instructions.

Précautions

ATTENTION – RISQUE DE DÉCHARGES ÉLECTRIQUES –
Couper le courant au niveau du panneau du disjoncteur du circuit principal ou de la boîte à fusibles principale avant de procéder à l'installation.

ATTENTION:

Ce luminaire doit être installé conformément aux codes d'électricité nationaux (NEC) et satisfaire toutes les spécifications des codes locaux. Si vous ne connaissez pas les exigences de ces codes, il est recommandé de confier l'installation à un électricien certifié.

NETTOYAGE:

- Soyez toujours certain que l'alimentation électrique du luminaire est fermée avant le nettoyage.
- N'utilisez qu'un chiffon doux humide. Les produits de nettoyage acides/abrasifs peuvent endommager le fini.

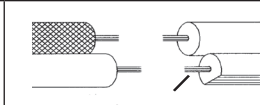
Instructions d'installation

INSTALLATION SUR TIGE RIGIDE

- Sur le côté du luminaire avec fils, passez les fils du luminaire par le nombre souhaité de tige **[1]**. Vissez les tiges ensemble et la première tige dans l'accouplement **[2]** sur le dessus du corps du luminaire.
REMARQUE : Appliquez le frein filet sur tous les filets de la tige indiqués par le symbole (▶) pour empêcher la rotation accidentelle du luminaire pendant le nettoyage, remplacement de lampe, etc.
- Sur le côté du luminaire sans fils, vissez un deuxième ensemble de tiges ensemble (même nombre de tiges qu'à l'étape 1) puis la première tige dans l'accouplement sur le dessus du luminaire.
- Sur le côté du luminaire avec fils, passez les fils du luminaire par un petit tube fileté **[3]**. Vissez le petit tube fileté en haut de la dernière tige et faites passer les fils du luminaire par l'un des grands trous de la plaque **[4]**.
- Sur le côté du luminaire sans fils, vissez un petit tube fileté en haut de la dernière tige.
- Abaissez la plaque vers les tiges en passant soigneusement les petits tubes filetés aux extrémités des tiges par les grands trous de la plaque.
- Sur le côté du luminaire avec fils, passez les fils du luminaire par la rondelle de blocage **[5]**. Vissez une rondelle de blocage sur l'extrémité du petit tube fileté **[3]** dépassant dans la plaque.
- Passez les fils du luminaire par la boucle du câble de sécurité **[7]**. Glissez la boucle du câble de sécurité sur l'extrémité du petit tube fileté **[3]** dépassant dans la plaque.
- Passez les fils du luminaire par l'écrou hexagonal **[6]**. Serrez l'écrou hexagonal sur l'extrémité du petit tube fileté **[3]** dépassant dans la plaque. Serrez pour fixer.
- Sur le côté du luminaire sans fils, vissez la rondelle de blocage sur le petit tube fileté dépassant dans la plaque.
- Serrez l'écrou hexagonal sur l'extrémité du petit tube fileté dépassant dans la plaque. Serrez pour fixer.
- Des fentes amovibles se trouvent au centre de l'étrier de montage **[8]**. Enlevez l'ensemble correspondant à votre boîte de sortie **[9]**.
- Sécurisez l'étrier de montage sur la boîte de sortie avec les vis de montage de l'étrier **[17]**.
- En vous servant de l'étrier de montage comme gabarit, marquez les emplacements des deux (2) ancrages pour cloisons sèches **[19]**, un sur chaque côté de l'étrier de montage. Dévissez soigneusement les vis de montage de l'étrier et retirez les vis de montage de l'étrier puis l'étrier de montage.
- Utilisez un foret de 3/16 po (5 mm) de diamètre (non fourni) pour percer des trous d'ancrage pour cloison sèche dans le plafond. Placez deux (2) ancrages pour cloisons sèches dans les trous percés, un sur chaque côté de l'étrier de montage.
- Réinstallez l'étrier de montage sur la boîte de sortie à l'aide des vis de montage de l'étrier.
- Fixez l'étrier de montage aux ancrages pour cloisons sèches à l'aide de deux (2) vis à bois **[20]**.
- Placez le crochet du câble de sécurité **[7]** dans le trou central dans l'étrier de montage **[8]** et fixez-le à l'étrier pour le fixer et ne pas endommager les fils pendant le câblage.
- Si vous devez couper les fils du luminaire pendant l'installation, les fils du luminaire dans la plaque doivent être plus longs que le câble de sécurité **[7]**. Effectuez le branchement des fils. Consultez les connexions appropriées dans le tableau ci-dessous et acheminez les fils en conséquence.

Connecter le fil noir ou rouge de la boîte	Connecter le fil blanc de la boîte
A Noir	A Blanc
*Au cordon parallèle (rond et lisse)	*Au cordon parallèle (à angles droits et strié)
Au transparent, doré, marron, ou noir sans fil distinctif	Au transparent, doré, marron, ou noir avec un fil distinctif
Fil isolé (sauf fil vert) avec conducteur en cuivre	Fil isolé (sauf fil vert) avec conducteur en argent

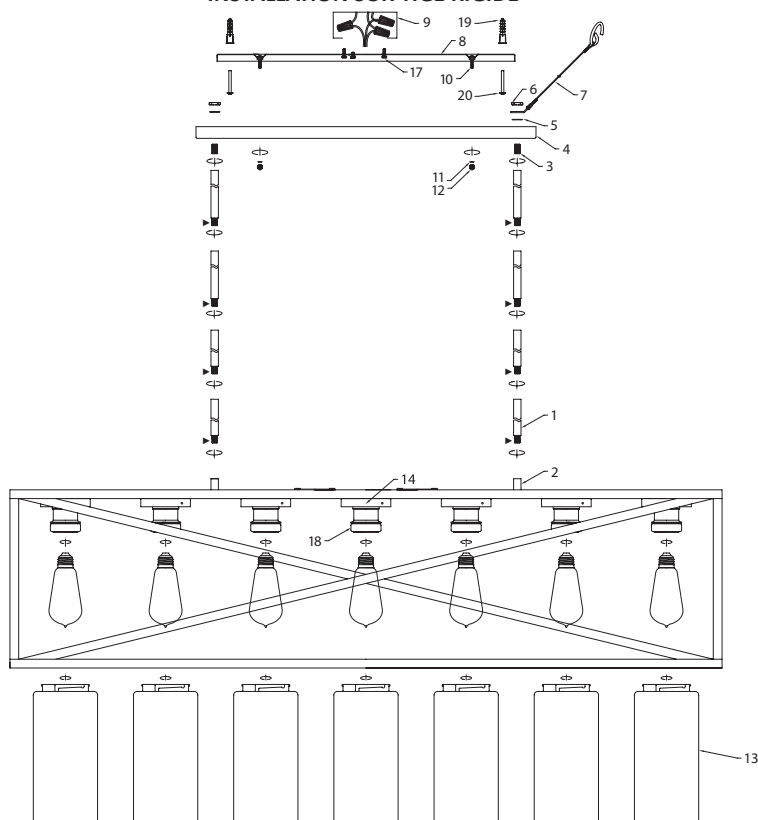
*Remarque: Avec emploi d'un fil parallèle (SPT 1 et SPT 2). Le fil neutre est à angles droits ou strié et l'autre fil doit être rond ou lisse (Voir le schéma).



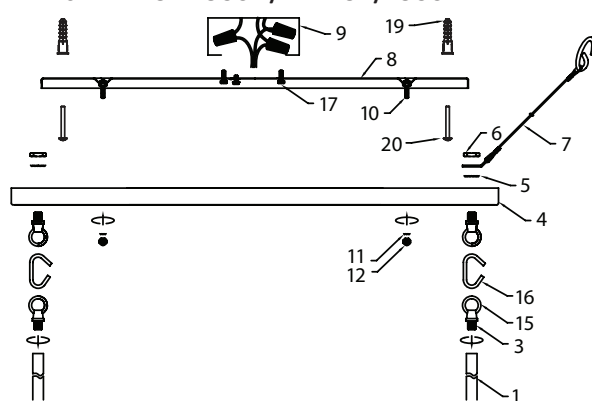
- Soulevez le luminaire en direction du plafond en passant soigneusement les vis de montage **[10]** par les trous dans la plaque.
REMARQUE : Veiller à ce que les fils ne se soient pas coincés entre l'étrier de montage et la plaque, ou la plaque et le plafond.
- Utilisez des rondelles de blocage **[11]** et des boutons de verrouillage **[12]** pour fixer le luminaire au plafond. Serrez pour fixer.
- Installez les ampoules recommandées (non fournies).
- Soulevez soigneusement le verre **[13]** au niveau du luminaire. Passez la plus petite ouverture du verre sur l'ampoule et la douille **[18]**. Tenez la base de la douille **[14]** d'une main tout en soulevant et en tournant soigneusement le verre dans la base de la douille **[14]** pour fixer le verre de l'autre main. **NE PAS SERRER AVEC EXCÈS.**
- Répétez l'étape 22 pour l'autre verre.

Diagramme d'appareils

INSTALLATION SUR TIGE RIGIDE



INSTALLATION BOUCLE/MAILLON/BOUCLE



Instructions d'installation (suite)

INSTALLATION BOUCLE/MAILLON/BOUCLE

- Suivez les étapes 1 et 2 des instructions Installation sur tige rigide.
- Vissez un petit tube fileté **[3]** dans l'extrémité de chaque boucle **[15]**.
- Sur le côté du luminaire avec fils, passez les fils du luminaire par une boucle. Vissez la boucle sur l'extrémité de la dernière tige.
- Passez les fils du luminaire à travers une deuxième boucle et dans la plaque **[4]**, et passez le petit tube fileté à l'extrémité de la deuxième boucle dans la plaque.
- Passez les fils du luminaire par la rondelle de blocage **[5]**. Vissez une rondelle de blocage sur l'extrémité du petit tube fileté **[3]** dépassant dans la plaque.
- Passez les fils du luminaire par la boucle du câble de sécurité **[7]**. Passez la boucle du câble de sécurité sur l'extrémité du petit tube fileté **[3]** dépassant dans la plaque.
- Passez les fils du luminaire par l'écrou hexagonal **[6]**. Serrez l'écrou hexagonal sur l'extrémité du petit tube fileté **[3]** dépassant dans la plaque. Serrez pour fixer.
- Sur l'autre côté du luminaire sans fils, vissez une boucle sur l'extrémité de la dernière tige.
- Passez le petit tube fileté à l'extrémité d'une deuxième boucle dans la plaque.
- Vissez une rondelle de blocage sur l'extrémité du petit tube fileté dépassant dans la plaque.
- Serrez l'écrou hexagonal sur l'extrémité du petit tube fileté dépassant dans la plaque. Serrez pour fixer.
- Utilisez des maillons de chaîne **[16]** pour connecter les boucles attachées aux tiges avec les boucles attachées à la plaque. Fermez les maillons en les enveloppant d'un chiffon et en les serrant avec une pince.
- Suivez les étapes de 11 à 23 des instructions Installation sur tige rigide.

Precauciones

PRECAUCIÓN – RIESGO DE DESCARGA ELÉCTRICA –
Desconecte la electricidad en el panel principal del interruptor automático o caja principal de fusibles antes de comenzar y durante la instalación.

ADVERTENCIA:

Este accesorio está destinado a la instalación de acuerdo con el National Electrical Code (NEC) y todas las especificaciones del código local. Si no está familiarizado con los requisitos del código, la instalación se recomienda un electricista certificado.

LIMPIEZA:

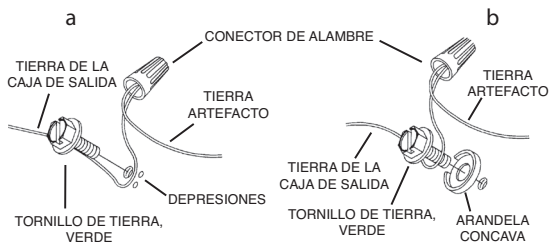
- Asegúrese siempre de que la corriente eléctrica esté apagada antes de limpiar.
- Debe usarse solamente un paño húmedo y suave. Productos de limpieza abrasivos pueden dañar el acabado.

Instrucciones de Instalación

MONTAJE CON VÁSTAGO RÍGIDO

- Del lado del artefacto con sus cables, pase los cables del artefacto a través del número deseado de vástagos [1]. Enrosque los vástagos entre sí y enrosque el primer vástago en el acoplamiento [2] en la parte superior del cuerpo del artefacto.
NOTA: Se debe aplicar compuesto de bloqueo de roscas a las roscas de vástago según lo indicado con el símbolo (▶) para evitar la rotación accidental del artefacto durante la limpieza, el reemplazo de los focos, etc.
- Del lado del artefacto sin sus cables, enrosque entre sí un segundo juego de vástagos (el mismo número de vástagos que en el paso 1) y enrosque el primer vástago en el acoplamiento de la parte superior del cuerpo del artefacto.
- Del lado del artefacto con sus cables, pase los cables del artefacto a través de un tubo roscado pequeño [3]. Enrosque el tubo roscado pequeño en la parte superior del último vástago y pase los cables del artefacto a través de uno de los orificios grandes de la cubierta [4].
- Del lado del artefacto sin sus cables, enrosque un tubo roscado pequeño en la parte superior del último vástago.
- Baje la cubierta hacia los vástagos, pasando con cuidado los tubos roscados pequeños de los extremos de los vástagos a través de los orificios grandes de la cubierta.
- Del lado del artefacto con sus cables, Pase los cables del artefacto a través de la arandela de seguridad [5]. Enrosque la arandela de seguridad en el extremo del tubo roscado pequeño [3] que sobresale al interior de la cubierta.
- Pase los cables del artefacto a través del aro del cable de seguridad [7]. Deslice el aro del cable de seguridad sobre el extremo del tubo roscado pequeño [3] que sobresale al interior de la cubierta.
- Pase los cables del artefacto a través de la tuerca hexagonal [6]. Enrosque la tuerca hexagonal en el extremo del tubo roscado pequeño [3] que sobresale al interior de la cubierta. Apriete para asegurar.
- Del lado del artefacto sin sus cables, enrosque la arandela de seguridad en el tubo roscado pequeño que sobresale al interior de la cubierta.
- Enrosque la tuerca hexagonal en el extremo del tubo roscado pequeño que sobresale al interior de la cubierta. Apriete para asegurar.
- En el centro de la abrazadera de montaje [8] se encuentran las ranuras ciegas. Retire el juego que corresponda a su caja de salida [9].
- Fije la abrazadera de montaje a la caja de salida utilizando los tornillos de montaje de la abrazadera [17].
- Utilizando la abrazadera de montaje como plantilla, marque las posiciones para los dos (2) anclajes para paneles de yeso [19], uno a cada lado de la abrazadera de montaje. Desenrosque con cuidado los tornillos de montaje de la abrazadera y retire los tornillos y la abrazadera de montaje.
- Utilice una broca de 3/16" (5 mm) de diámetro (no suministrada) para perforar los orificios de anclaje en el techo. Introduzca dos (2) anclajes para paneles de yeso en los orificios perforados, uno de cada lado de la abrazadera de montaje.
- Vuelva a fijar la abrazadera de montaje a la caja de salida utilizando los tornillos de montaje de la abrazadera.
- Fije la abrazadera de montaje a los anclajes para paneles de yeso utilizando los dos (2) tornillos para madera [20].
- Coloque el gancho del cable de seguridad [7] a través del orificio central de la abrazadera de montaje [8] y fíjelo a la abrazadera de montaje para asegurarlo en su lugar y evitar que se dañen los cables durante el cableado.
- Instrucciones de conexión a tierra solamente para los Estados Unidos. (Vea la ilustración A o B).
A) En las lámparas que tienen la abrazadera de montaje con un agujero y dos hoyos los realzados, enrollar el alambre a tierra de la caja de salida alrededor del tornillo verde y pasarlo por el agujero.
B) En las lámparas con una arandela acopada, fijar el alambre a tierra de la caja de salida del ajo de la arandela acopada y tornillo verde, y pasar por la abrazadera de montaje.

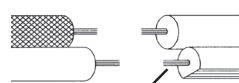
Si la lámpara viene con alambre a tierra, conectar el alambre a tierra de la lámpara al alambre a tierra de la caja de salida con un conector de alambres después de seguir los pasos anteriores. Nunca conectar el alambre a tierra a los alambres eléctricos negro o blanco.



- Si es necesario cortar los cables del artefacto durante la instalación, los cables del artefacto en la cubierta deben ser más largos que el cable de seguridad [7]. Realice las conexiones de los cables. Consulte la tabla siguiente para ver las conexiones correctas y realice el cableado correspondiente.

Conectar el alambre de suministro negro o rojo al	Conectar el alambre de suministro blanco al
Negro	Blanco
*Cordon paralelo (redondo y liso)	*Cordon paralelo (cuadrado y estriado)
Claro, marrón, amarillo o negro sin hebra identificadora	Claro, marrón, amarillo o negro con hebra identificadora
Alambre aislado (diferente del verde) con conductor de cobre	Alambre aislado (diferente del verde) con conductor de plata

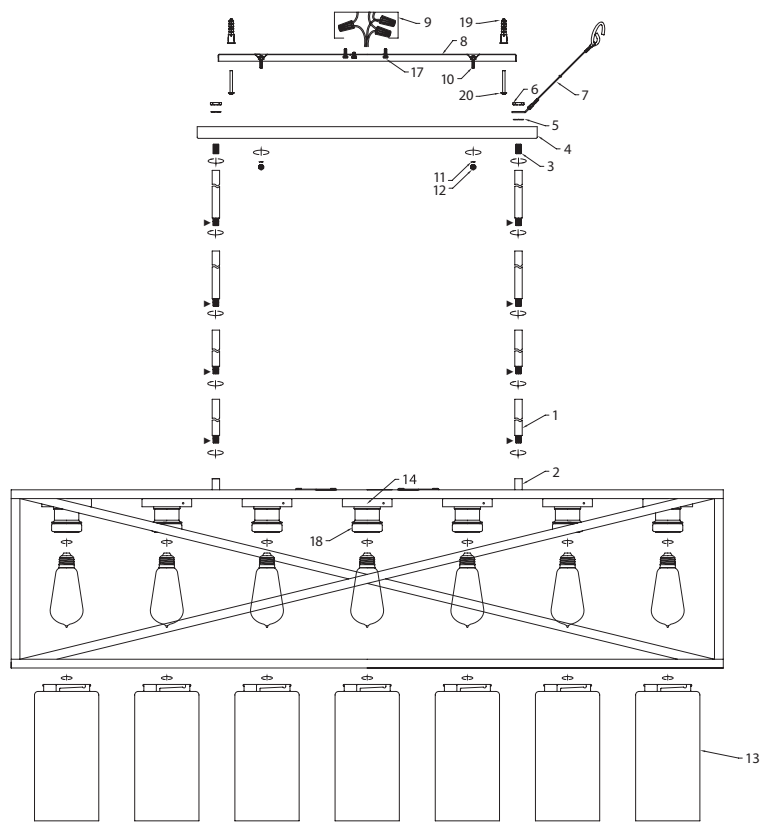
*Nota: Cuando se utiliza alambre paralelo (SPT 1 y SPT 2). El alambre neutro es de forma cuadrada o estriada y el otro alambre será de forma redonda o lisa. (Vea la ilustración).



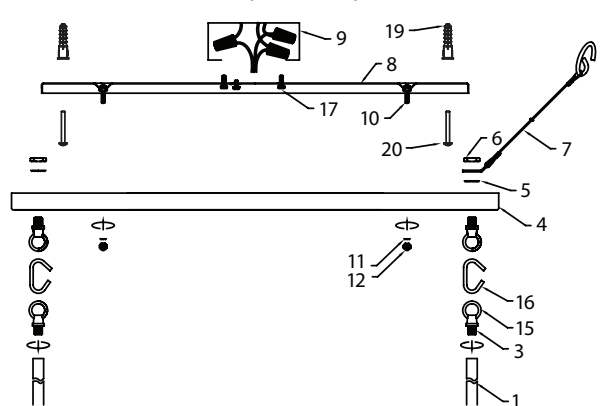
Hilo Neutral

Diagrama de Accesorios

MONTAJE CON VÁSTAGO RÍGIDO



MONTAJE ARO/ESLABÓN/ARO



Instrucciones de Instalación (continuación)

- Eleve el artefacto hasta el techo, pasando con cuidado los tornillos de montaje [10] a través de los orificios de la cubierta.
NOTA: Asegúrese de que los cables no queden apretados entre la abrazadera de montaje y la cubierta, o la cubierta y el techo.
- Enrosque las arandelas de seguridad [11] y las perillas de sujeción [12] en los tornillos de montaje para asegurar el artefacto al techo. Apriete para asegurar.
- Inserte los focos recomendados (no suministrados).
- Levante con cuidado el vidrio [13] hasta el artefacto. Pase la abertura más pequeña del vidrio hacia arriba sobre el foco y el portalámparas [18]. Sujete la base del portalámparas [14] con una mano, mientras levanta y gira cuidadosamente el vidrio en la base del portalámparas [14] para asegurar el vidrio. **NO APRIETE DEMASIADO.**
- Repita el paso 23 para los vidrios restantes.

MONTAJE ARO/ESLABÓN/ARO

- Siga los pasos 1 y 2 de las instrucciones para el Montaje con Vástago Rígido.
- Enrosque un tubo roscado pequeño [3] en el extremo de cada aro [15].
- Del lado del artefacto con sus cables, pase los cables del artefacto a través de un aro. Enrosque el aro en el extremo del último vástago.
- Pase los cables del artefacto a través de un segundo aro y hacia la cubierta [4], y pase el tubo roscado pequeño en el extremo del segundo aro hacia la cubierta.
- Pase los cables del artefacto a través de la arandela de seguridad [5]. Enrosque la arandela de seguridad en el extremo del tubo roscado pequeño [3] que sobresale al interior de la cubierta.
- Pase los cables del artefacto a través del aro del cable de seguridad [7]. Deslice el aro del cable de seguridad sobre el extremo del tubo roscado pequeño [3] que sobresale al interior de la cubierta.
- Pase los cables del artefacto a través de la tuerca hexagonal [6]. Enrosque la tuerca hexagonal en el extremo del tubo roscado pequeño [3] que sobresale al interior de la cubierta. Apriete para asegurar.
- Del lado del artefacto sin sus cables, enrosque un aro en el extremo del último vástago.
- Pase el tubo roscado pequeño en el extremo de un segundo aro hacia la cubierta.
- Enrosque la arandela de seguridad en el extremo del tubo roscado pequeño que sobresale al interior de la cubierta.
- Enrosque la tuerca hexagonal en el extremo del tubo roscado pequeño que sobresale al interior de la cubierta. Apriete para asegurar.
- Utilice los eslabones de la cadena [16] para conectar los aros fijados a los vástagos con los aros fijados a la cubierta. Cierre los eslabones recubriéndolos con un paño y apretándolos con unas pinzas.
- Siga los pasos 11 - 24 de las Instrucciones de Montaje con Vástago Rígido.