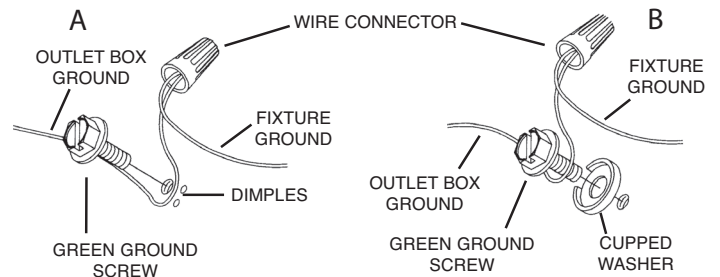


**CAUTION – RISK OF SHOCK – Disconnect Power at the main circuit breaker panel or main fuse box before starting and during the installation.**

- 1) Place the center Body Frame onto the fixture taking care not to pinch the wires.
- 2) Insert the center tube into the center body and place into the center body frame.
- 3) Turn the center tube clockwise until tight.
- 4) Place the top plate onto the center tube assembly and screw on the lock up knob clockwise until snug.
- 5) Pass fixture wire through the chain, locking links.
- 6) Take threaded pipe from parts bag and screw in screw collar loop a minimum of 6 mm (1/4"). Lock into place with hexnut.
- 7) Now screw threaded pipe into mounting strap. Mounting strap must be positioned with extruded thread faced into outlet box. Threaded pipe must protrude out the back of mounting strap. Connect mounting strap to outlet box.
- 8) Unscrew the threaded ring from screw collar loop. Take canopy and pass over screw collar loop. Approximately one half of the screw collar loop exterior threads should be exposed. Adjust screw collar loop by turning assembly up or down in mounting strap. Remove canopy.
- 9) After desired position is found, tighten top hexnut up against the bottom of the mounting strap.
- 10) Slip canopy over screw collar loop and thread on threaded ring. Attach chain (with fixture connected) to bottom of screw collar loop. Unscrew threaded ring, let canopy and threaded ring slip down.
- 11) Weave electrical wire and ground wire through chain links no more than 3 inches apart. Pass wire through threaded ring, canopy, screw collar loop, threaded pipe and into outlet box.
- 12) Make electrical connections per below.
- 13) After electrical connections are made, slide the canopy up to the ceiling and secure into place with the screw collar loop.
- 14) Install the (6) glass brackets using the (12) screws and ball knobs as shown.
- 15) Place curved glass panels into place and secure into place with the (24) thumb screws, acrylic washers, ball knobs as shown.
- 16) Install the recommended bulbs.
- 17) Attach mounting strap to outlet box with strap mounting screws.
- 18) Grounding instructions: (See Illus. A or B)
  - A) On fixtures where mounting strap is provided with a hole and two raise dimples. Wrap ground wire from outlet box around green ground screw, and thread into hole.

- B) On fixtures where a cupped washer is provided. Put ground wire from outlet box under cupped washer and green ground screw and thread screw into hole in mounting strap.

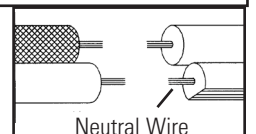
If fixture is provided with ground wire. Connect fixture ground wire to outlet box ground wire with wire connector, after following the above steps. Never connect ground wire to black or white power supply wires.

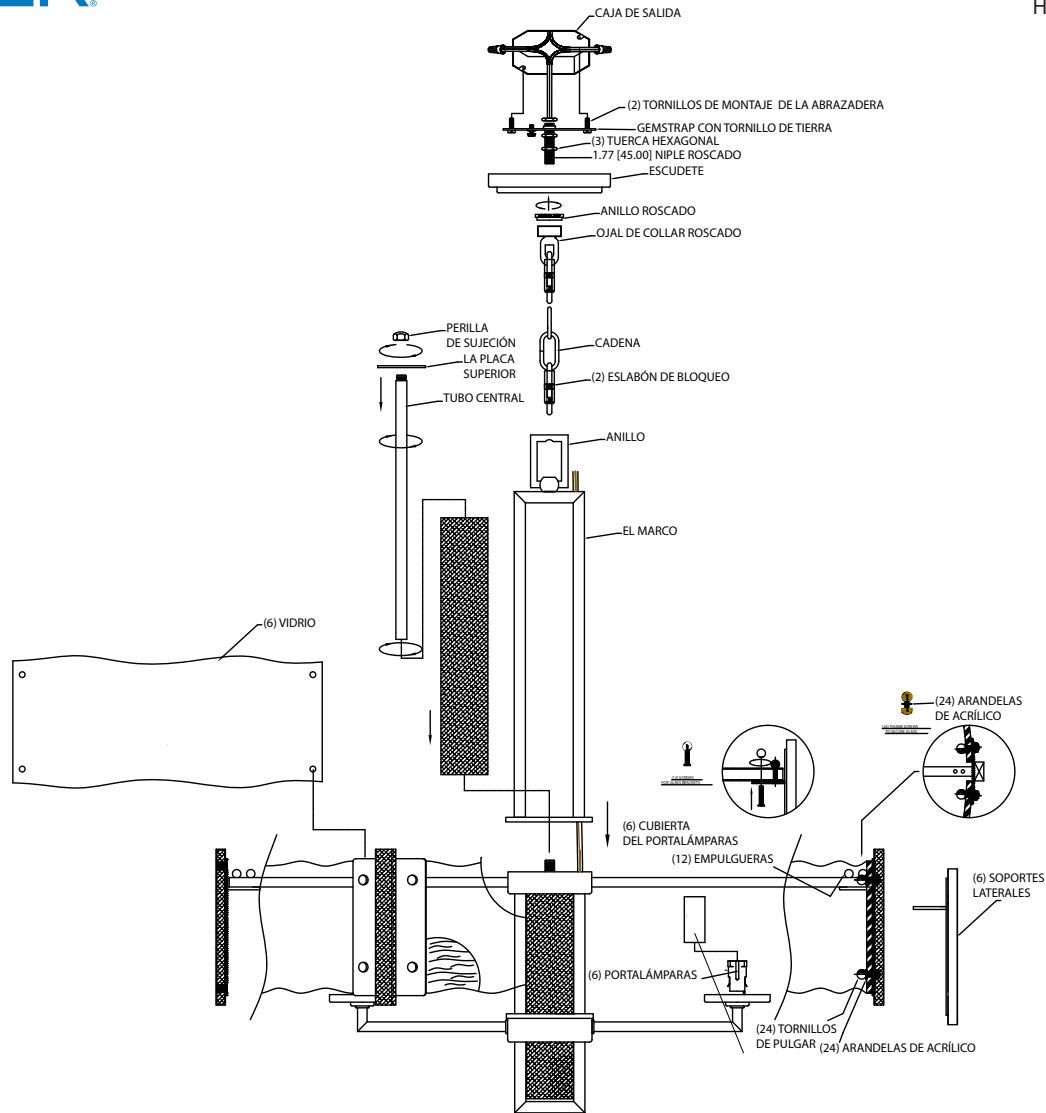


- 19) Make wire connections. Reference chart below for correct connections and wire accordingly.

Connect Black or Red Supply Wire to:	Connect White Supply Wire to:
Black	White
*Parallel cord (round & smooth)	*Parallel cord (square & ridged)
Clear, Brown, Gold or Black without tracer	Clear, Brown, Gold or Black with tracer
Insulated wire (other than green) with copper conductor	Insulated wire (other than green) with silver conductor

\*Note: When parallel wires (SPT I & SPT II) are used. The neutral wire is square shaped or ridged and the other wire will be round in shape or smooth (see illus.)



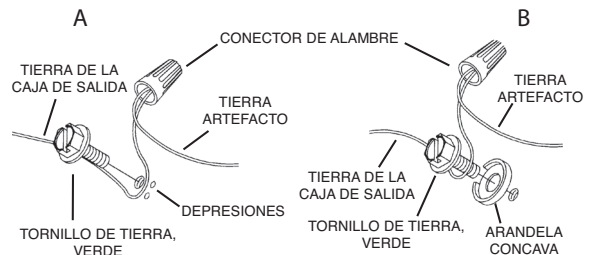


**PRECAUCIÓN – RIESGO DE DESCARGA ELÉCTRICA –**  
 Desconecte la electricidad en el panel principal del interruptor automático o caja principal de fusibles antes de comenzar y durante la instalación.

- 1) Coloque el Marco del Cuerpo central en el artefacto teniendo cuidado de no apretar los cables.
- 2) Inserte el tubo central en el cuerpo central y colóquelo en el marco del cuerpo central.
- 3) Gire el tubo central a la derecha hasta que quede apretado.
- 4) Coloque la placa superior en el ensamblaje del tubo central y enrosque la perilla de sujeción hacia la derecha hasta que quede ajustada.
- 5) Pase el cable del artefacto a través de los eslabones de bloqueo de la cadena.
- 6) Tome el tubo roscado de la bolsa de partes y enrosque el ojal de collar roscado un mínimo de 6mm (1/4 de pulgada). Asegure con una tuerca hexagonal.
- 7) Ahora enrosque el tubo roscado en la abrazadera de montaje. La abrazadera de montaje debe estar posicionada con la rosca extruida mirando a la caja de salida. El tubo roscado debe sobresalir de la parte de atrás de la abrazadera de montaje. Conecte la abrazadera de montaje a la caja de salida.
- 8) Desenrosque el anillo roscado del ojal de collar roscado. Tome el escudete y páselo sobre el ojal de collar roscado. Aproximadamente la mitad de las roscas exteriores del ojal de collar roscado deben estar expuestas. Ajuste el ojal de collar roscado girando el ensamblaje hacia arriba o hacia abajo en la abrazadera de montaje. Quite el escudete.
- 9) Después de hallar la posición deseada, apriete la rosca hexagonal superior contra la parte inferior de la abrazadera de montaje.
- 10) Deslice el escudete sobre el ojal de collar roscado y enrosque en el anillo roscado. Fije la cadena (con el artefacto conectado) a la parte inferior del ojal de collar roscado. Desenrosque el anillo roscado, deje que el escudete y el anillo roscado se deslicen hacia abajo.
- 11) Entrelace el cable eléctrico y el de tierra a través de los eslabones de la cadena con una separación no mayor de 3 pulgadas. Pase el cable a través del anillo roscado, escudete, ojal de collar roscado, tubo roscado y hacia la caja de salida.
- 12) Haga las conexiones eléctricas según se indica más abajo.
- 13) Una vez que las conexiones eléctricas estén hechas, deslice el escudete hacia el techo y asegúrelo en su lugar con el ojal de collar roscado.
- 14) Instale los (6) soportes de vidrio usando los (12) tornillos y perillas redondas como se indica.
- 15) Coloque los paneles de vidrio curvados en su lugar y asegúrelos con los (24) tornillos de mariposa, arandelas de acrílico y perillas redondas como se indica.
- 16) Instale las bombillas recomendadas.
- 17) Fije la abrazadera de montaje a la caja de salida con los tornillos de montaje de la abrazadera.

18) Instrucciones para poner a tierra: (Ver Ilustraciones A o B)

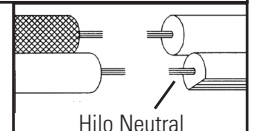
- A) En artefactos donde se suministra la abrazadera de montaje con un agujero y dos depresiones onduladas. Envuelva el conductor de tierra de la caja de salida alrededor del tornillo de conexión a tierra verde y atornille en el agujero.
  - B) En artefactos donde se suministra una arandela cóncava. Fije el conductor de tierra de la caja de salida debajo de la arandela cóncava y el tornillo de conexión a tierra verde y enrosque en la abrazadera de montaje.
- Si se suministra el artefacto con conductor de tierra. Conecte el conductor de tierra del artefacto al conductor de tierra de la caja de salida con conector de tierra después de seguir los pasos anteriores. Nunca conecte el conductor de tierra a los alambres de alimentación eléctrica negros o blancos.

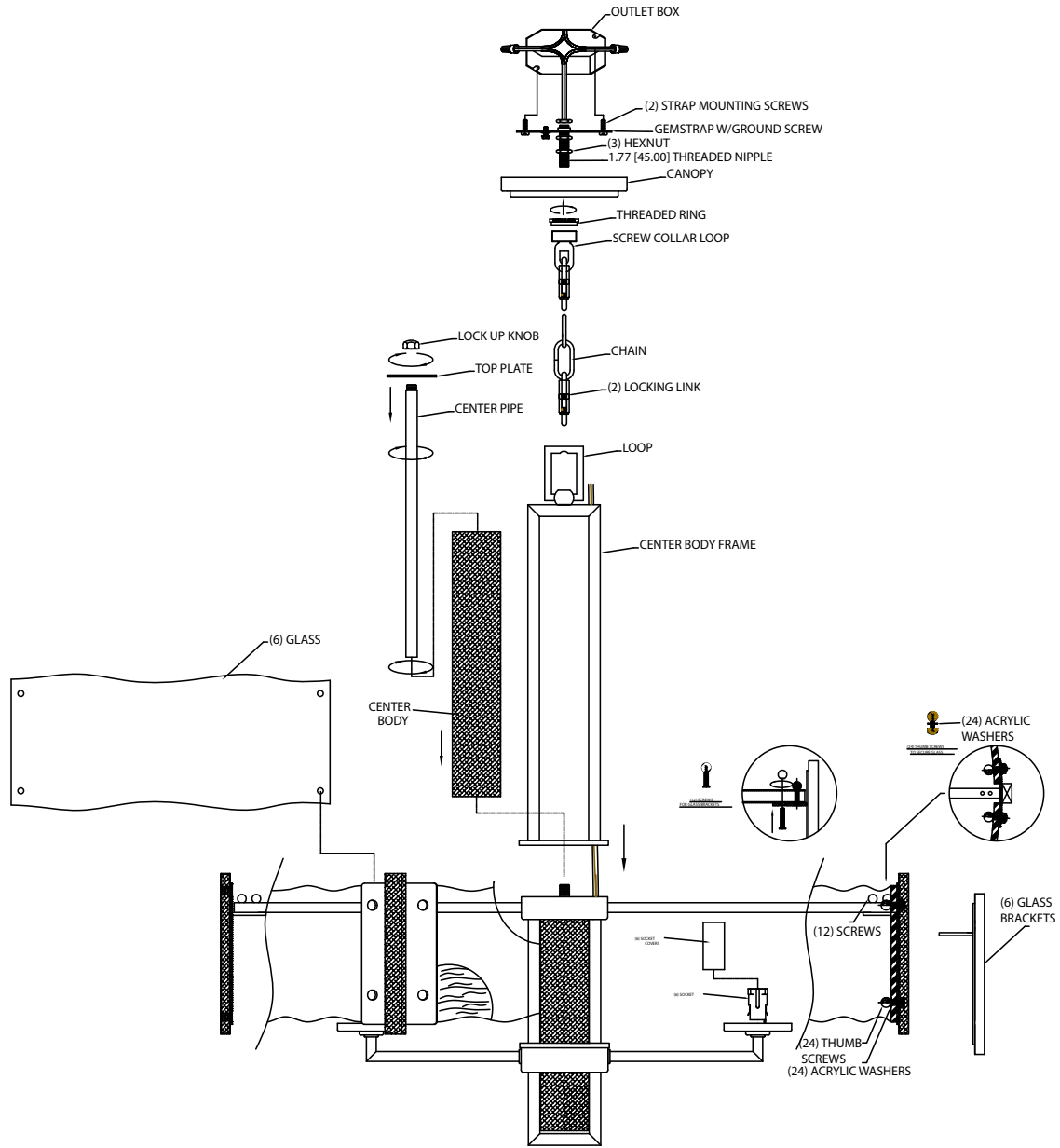


19) Haga las conexiones de cables. Consulte la gráfica de abajo con las conexiones correctas y haga el cableado que corresponde.

Conectar el alambre de suministro negro o rojo al	Conectar el alambre de suministro blanco al
Negro	Blanco
*Cordon paralelo (redondo y liso)	*Cordon paralelo (cuadrado y estriado)
Claro, marrón, amarillo o negro sin hebra identificadora	Claro, marrón, amarillo o negro con hebra identificadora
Alambre aislado (diferente del verde) con conductor de cobre	Alambre aislado (diferente del verde) con conductor de plata

\*Nota: Cuando se utiliza alambre paralelo (SPT I y SPT II). El alambre neutro es de forma cuadrada o estriada y el otro alambre será de forma redonda o lisa. (Vea la ilustración).





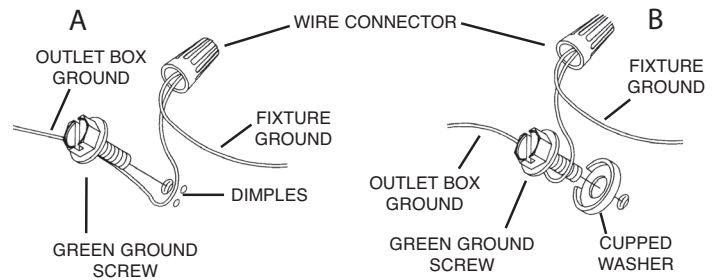
**CAUTION – RISK OF SHOCK – Disconnect Power at the main circuit breaker panel or main fuse box before starting and during the installation.**

- 1) Place the center Body Frame onto the fixture taking care not to pinch the wires.
- 2) Insert the center tube into the center body and place into the center body frame.
- 3) Turn the center tube clockwise until tight.
- 4) Place the top plate onto the center tube assembly and screw on the lock up knob clockwise until snug.
- 5) Pass fixture wire through the chain, locking links.
- 6) Take threaded pipe from parts bag and screw in screw collar loop a minimum of 6 mm (1/4"). Lock into place with hexnut.
- 7) Now screw threaded pipe into mounting strap. Mounting strap must be positioned with extruded thread faced into outlet box. Threaded pipe must protrude out the back of mounting strap. Connect mounting strap to outlet box.
- 8) Unscrew the threaded ring from screw collar loop. Take canopy and pass over screw collar loop. Approximately one half of the screw collar loop exterior threads should be exposed. Adjust screw collar loop by turning assembly up or down in mounting strap. Remove canopy.
- 9) After desired position is found, tighten top hexnut up against the bottom of the mounting strap.
- 10) Slip canopy over screw collar loop and thread on threaded ring. Attach chain (with fixture connected) to bottom of screw collar loop. Unscrew threaded ring, let canopy and threaded ring slip down.
- 11) Weave electrical wire and ground wire through chain links no more than 3 inches apart. Pass wire through threaded ring, canopy, screw collar loop, threaded pipe and into outlet box.
- 12) Make electrical connections per below.
- 13) After electrical connections are made, slide the canopy up to the ceiling and secure into place with the screw collar loop.
- 14) Install the (6) glass brackets using the (12) screws and ball knobs as shown.
- 15) Place curved glass panels into place and secure into place with the (24) thumb screws, acrylic washers, ball knobs as shown.
- 16) Install the recommended bulbs.
- 17) Attach mounting strap to outlet box with strap mounting screws.
- 18) Grounding instructions: (See Illus. A or B)

A) On fixtures where mounting strap is provided with a hole and two raise dimples. Wrap ground wire from outlet box around green ground screw, and thread into hole.

B) On fixtures where a cupped washer is provided. Put ground wire from outlet box under cupped washer and green ground screw and thread screw into hole in mounting strap.

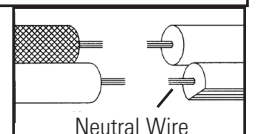
If fixture is provided with ground wire. Connect fixture ground wire to outlet box ground wire with wire connector, after following the above steps. Never connect ground wire to black or white power supply wires.

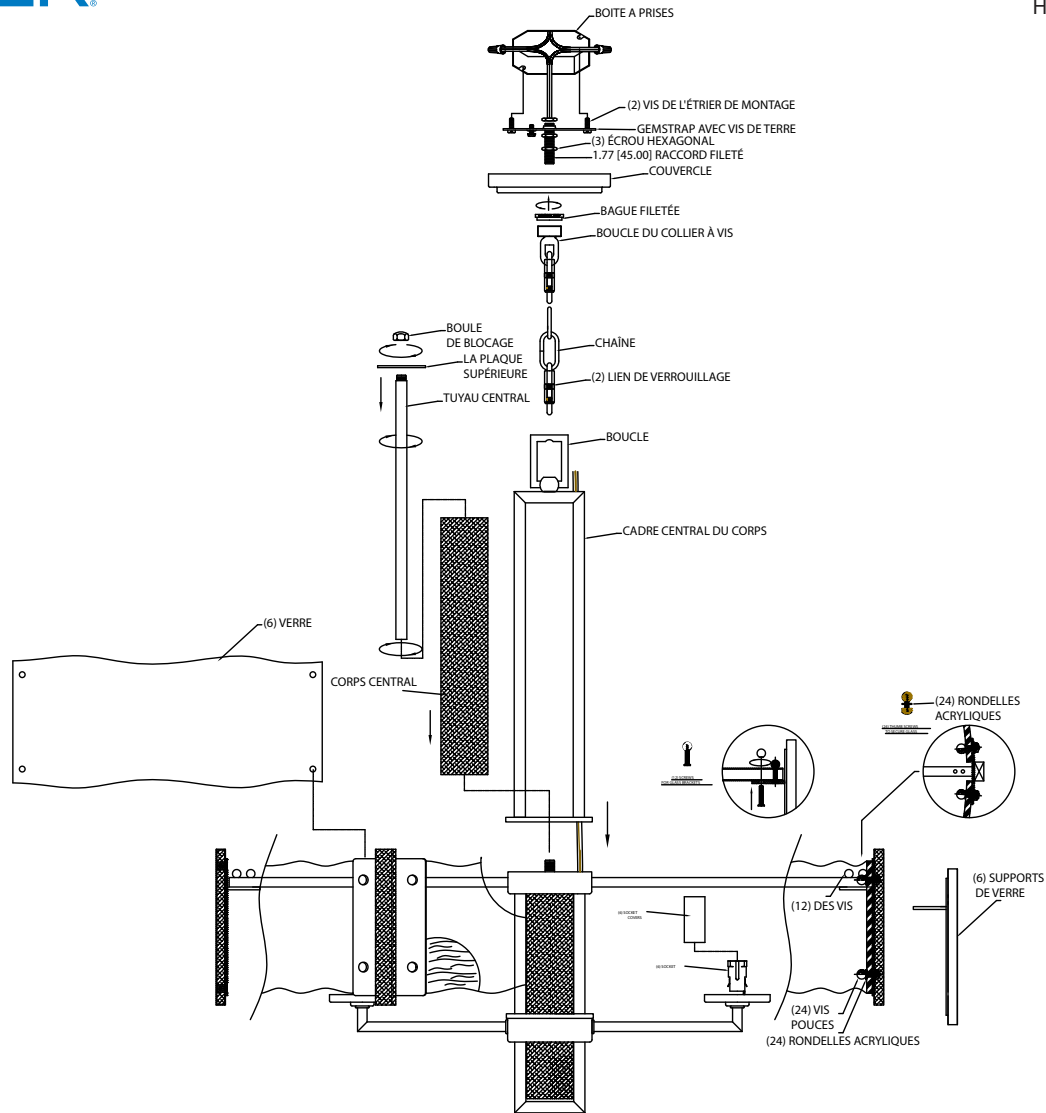


19) Make wire connections. Reference chart below for correct connections and wire accordingly.

Connect Black or Red Supply Wire to:	Connect White Supply Wire to:
Black	White
*Parallel cord (round & smooth)	*Parallel cord (square & ridged)
Clear, Brown, Gold or Black without tracer	Clear, Brown, Gold or Black with tracer
Insulated wire (other than green) with copper conductor	Insulated wire (other than green) with silver conductor

\*Note: When parallel wires (SPT I & SPT II) are used. The neutral wire is square shaped or ridged and the other wire will be round in shape or smooth (see illus.)





**ATTENTION – RISQUE DE DÉCHARGES ÉLECTRIQUES –**  
Couper le courant au niveau du panneau du disjoncteur du circuit principal ou de la boîte à fusibles principale avant de procéder à l'installation.

- 1) Placer le cadre central du corps sur le luminaire en prenant soin de ne pas pincer les fils.
- 2) Insérer le tube central dans le corps central et le placer dans le cadre central du corps.
- 3) Tourner le tube central dans le sens horaire jusqu'à ce qu'il soit serré.
- 4) Placer la plaque supérieure sur l'ensemble du tube central et visser le bouton de verrouillage dans le sens des aiguilles d'une montre jusqu'à ce qu'il soit serré.
- 5) Passer le fil du luminaire à travers la chaîne pour verrouiller les maillons.
- 6) Sortir le tube fileté du sac des pièces et visser la boucle du collier à vis à un minimum de 6 mm (1/4 po). Bloquer avec l'écrou hexagonal.
- 7) Visser maintenant le tube fileté dans l'étrier de montage. L'étrier de montage doit être placé avec le filet extrudé faisant face à la boîte de sortie. Le tube fileté doit sortir de l'arrière de l'étrier de montage. Fixer l'étrier de montage sur la boîte de sortie.
- 8) Dévisser la bague fileté de la boucle du collier à vis. Passer le cache au-dessus de la boucle du collier à vis. La moitié du filetage extérieur de la boucle du collier à vis doit être visible. Ajuster la boucle du collier à vis en tournant l'ensemble vers le haut ou le bas dans l'étrier de montage. Enlever le couvercle.
- 9) Une fois correctement positionné, serrer l'écrou hexagonal supérieur contre le dessous de l'étrier de montage.
- 10) Passer le cache sur la boucle du collier à vis et visser la bague fileté. Fixer la chaîne (avec le luminaire connecté) sur la partie inférieure de la boucle du collier à vis. Dévisser la bague fileté, laisser le cache et la bague fileté glisser vers le bas.
- 11) Passer le fil électrique et le fil de terre d'un maillon à l'autre de la chaîne avec une distance maximale de 7,5 cm entre. Acheminer le fil par l'anneau fileté, le cache, la boucle du collier à vis, le tuyau fileté et dans la boîte de sortie.
- 12) Effectuer les connexions électriques conformément aux instructions ci-dessous.
- 13) Après avoir établi les connexions électriques, faire glisser le cache en direction du plafond et le fixer avec la boucle du collier à vis.

- 14) Installer les six (6) supports de verre en utilisant les douze (12) vis et les boules à billes (voir illustration).
- 15) Placer les panneaux de verre incurvés en place et les fixer à l'aide des vingt-quatre (24) vis moletée, les rondelles acryliques, les boules à billes (voir illustration).
- 16) Installer les ampoules recommandées.
- 17) Fixer l'étrier de montage sur la boîte de sortie avec les vis de fixation de l'étrier.
- 18) Connecter les fils (connecteurs non fournis). Se reporter au tableau ci-dessous pour faire les connexions.

Connecter le fil noir ou rouge de la boîte	Connecter le fil blanc de la boîte
A Noir	A Blanc
*Au cordon parallèle (rond et lisse)	*Au cordon parallèle (à angles droits et strié)
Au transparent, doré, marron, ou noir sans fil distinctif	Au transparent, doré, marron, ou noir avec un fil distinctif
Fil isolé (sauf fil vert) avec conducteur en cuivre	Fil isolé (sauf fil vert) avec conducteur en argent

\*Remarque: Avec emploi d'un fil parallèle (SPT I et SPT II). Le fil neutre est à angles droits ou strié et l'autre fil doit être rond ou lisse (Voir le schéma).

