

Parkplatz

DIN EN 12464 - 2
Arbeitsplätze im Freien

Parkplatzbeleuchtung mit mittlerem Verkehrsaufkommen

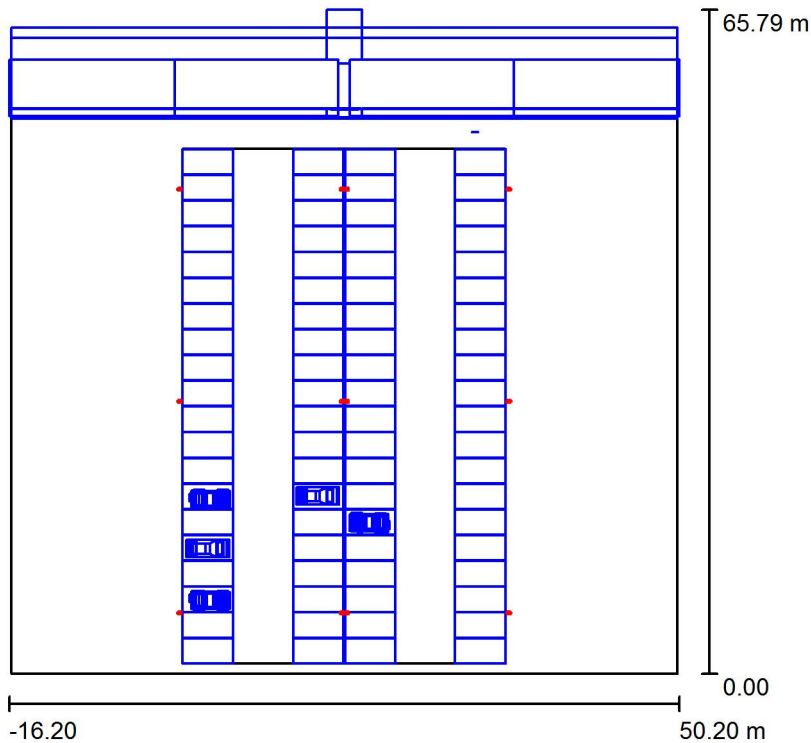
Mittlere Beleuchtungsstärke 10 lx
Gesamtgleichmäßigkeit 0,25

Leuchten
BEGA 99 499 / 99 473 Leuchtenabstand 21 m LPH 5 m

Datum: 14.06.2018
Bearbeiter(in): Lichtplanung

Bearbeiter(in) Lichtplanung
 Telefon 02373 / 966 - 0
 Fax 02373 / 966 - 216
 e-Mail info@bega.de

Außenszene / Planungsdaten



Wartungsfaktor: 0.80, ULR (Upward Light Ratio): 0.0%

Maßstab 1:750

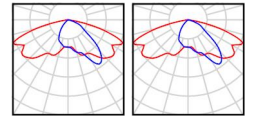
Leuchten-Stückliste

Nr.	Stück	Bezeichnung (Korrekturfaktor)	Φ (Leuchte) [lm]	Φ (Lampen) [lm]	P [W]
1	3	BEGA 99473 2 LED 23,6W (1.000)	6888	6888	58.0
2	6	BEGA 99499 LED 23,6W (1.000)	3574	3574	29.0
Gesamt:			42108	Gesamt: 42108	348.0

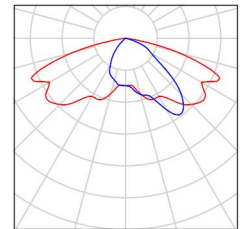
Bearbeiter(in) Lichtplanung
Telefon 02373 / 966 - 0
Fax 02373 / 966 - 216
e-Mail info@bega.de

Außenszene / Leuchtenstückliste

3 Stück BEGA 99473 2 LED 23,6W
Artikel-Nr.: 99473
Lichtstrom (Leuchte): 6888 lm
Lichtstrom (Lampen): 6888 lm
Leuchtenleistung: 58.0 W
Leuchtenklassifikation nach DIN: A20
CIE Flux Code: 35 73 96 100 100
Bestückung: 2 x 1 x LED 23,6W (Korrekturfaktor 1.000).

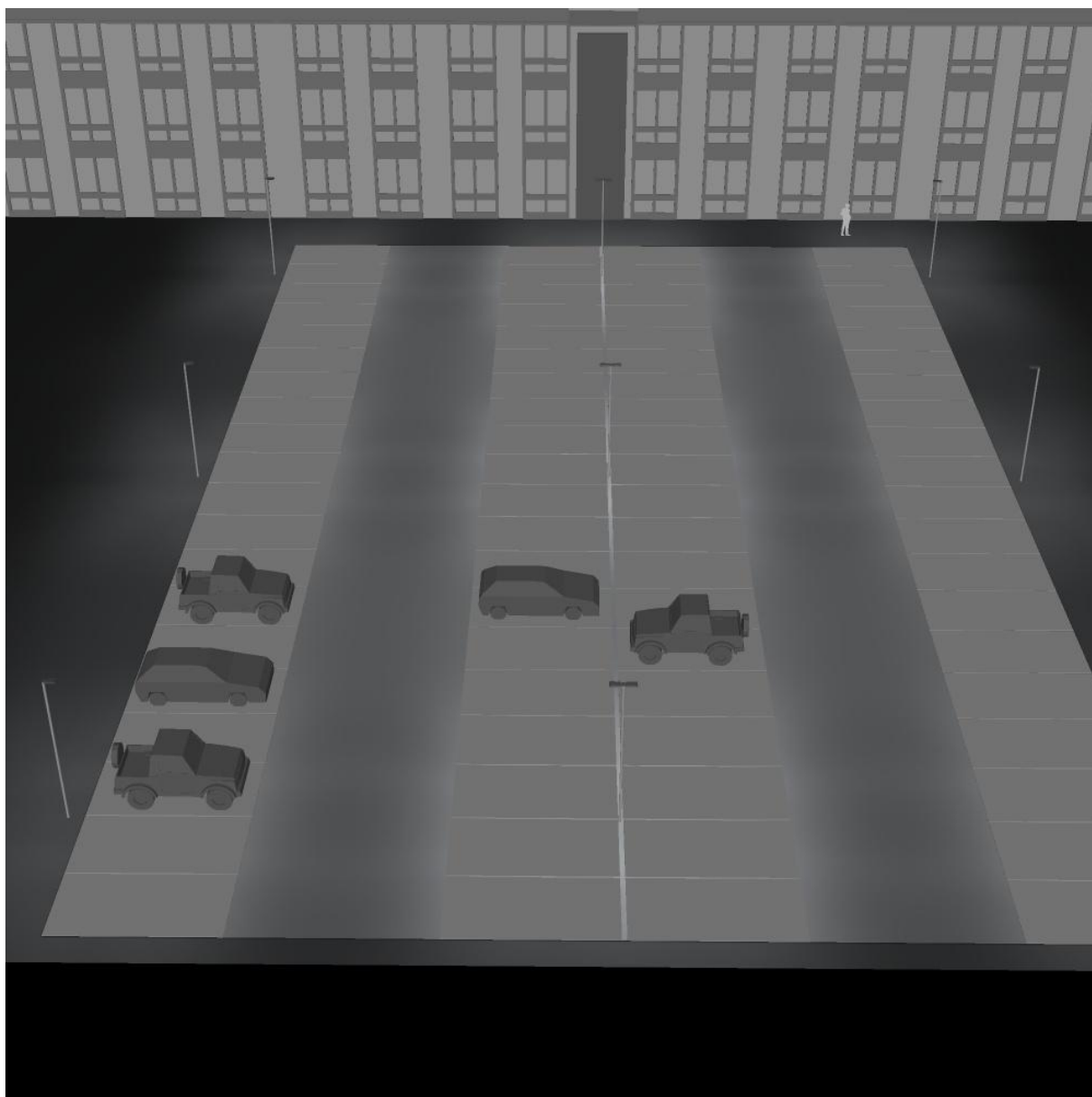


6 Stück BEGA 99499 LED 23,6W
Artikel-Nr.: 99499
Lichtstrom (Leuchte): 3574 lm
Lichtstrom (Lampen): 3574 lm
Leuchtenleistung: 29.0 W
Leuchtenklassifikation nach DIN: A20
CIE Flux Code: 35 73 96 100 100
Bestückung: 1 x LED 23,6W (Korrekturfaktor 1.000).



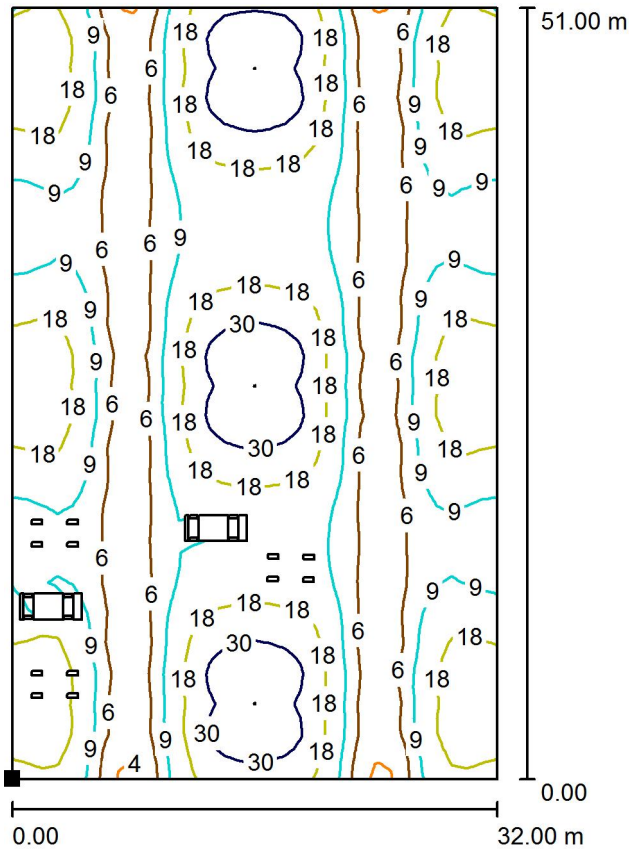
Bearbeiter(in) Lichtplanung
Telefon 02373 / 966 - 0
Fax 02373 / 966 - 216
e-Mail info@bega.de

Außenszene / 3D Rendering



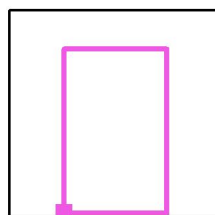
Bearbeiter(in) Lichtplanung
 Telefon 02373 / 966 - 0
 Fax 02373 / 966 - 216
 e-Mail info@bega.de

Außenszene / Platz / Isolinien (E, senkrecht)



Werte in Lux, Maßstab 1 : 500

Lage der Fläche in der Außenszene:
 Markierter Punkt:
 (1.000 m, 1.000 m, 0.200 m)



Raster: 32 x 51 Punkte

E_m [lx]
14

E_{min} [lx]
3.71

E_{max} [lx]
44

g_1
0.257

g_2
0.083