

## **Arbeitszimmer**

DIN EN 12462 - 1  
Beleuchtung von Arbeitsstätten in Innenräumen

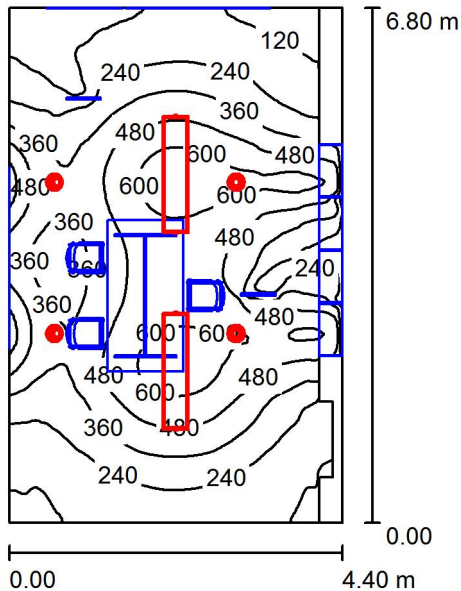
Allgemeine Räume  
Mittlere Beleuchtungsstärke 200 lx  
Arbeitsplatz  
Mittlere Beleuchtungsstärke 500 lx

Leuchten  
Deckeneinbauleuchten 12120.1  
Pendelleuchten 56624.2

Datum: 14.06.2018  
Bearbeiter(in): Lichtplanung

Bearbeiter(in) Lichtplanung  
 Telefon 02373 / 966 - 0  
 Fax 02373 / 966 - 216  
 e-Mail info@bega.de

## Raum / Zusammenfassung



Raumhöhe: 3.200 m, Wartungsfaktor: 0.80

Werte in Lux, Maßstab 1:100

Fläche	$\rho$ [%]	$E_m$ [lx]	$E_{min}$ [lx]	$E_{max}$ [lx]	$g_1$
Nutzebene	/	363	73	664	0.202
Boden	20	241	36	413	0.150
Decken (3)	70	171	37	1016	/
Wände (4)	50	96	5.99	451	/

### Nutzebene:

Höhe: 0.850 m  
 Raster: 128 x 128 Punkte  
 Randzone: 0.000 m

Beleuchtungsstärkeverhältnis (nach LG7): Wände / Nutzebene: 0.198, Decke / Nutzebene: 0.471.

### Leuchten-Stückliste

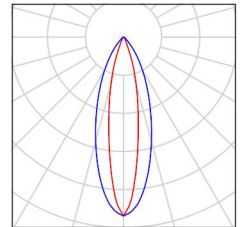
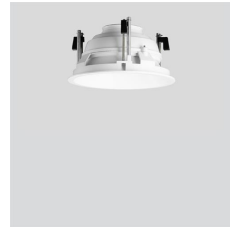
Nr.	Stück	Bezeichnung (Korrekturfaktor)	$\Phi$ (Leuchte) [lm]	$\Phi$ (Lampen) [lm]	P [W]
1	2	BEGA 12120.1 LED 19,3W 0° + 10016 (1.000)	1099	1099	24.0
2	2	BEGA 12120.1 LED 19,3W 30° + 10016 (1.000)	1074	1074	24.0
3	2	BEGA 56624.2 LED 52,6W (1.000)	7085	7085	60.0
Gesamt:			18516	Gesamt: 18516	216.0

Spezifischer Anschlußwert:  $7.22 \text{ W/m}^2 = 1.99 \text{ W/m}^2/100 \text{ lx}$  (Grundfläche:  $29.92 \text{ m}^2$ )

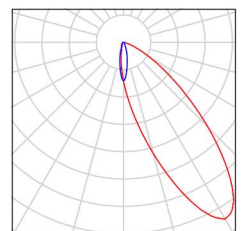
Bearbeiter(in) Lichtplanung  
 Telefon 02373 / 966 - 0  
 Fax 02373 / 966 - 216  
 e-Mail info@bega.de

## Raum / Leuchtenstückliste

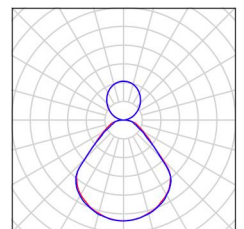
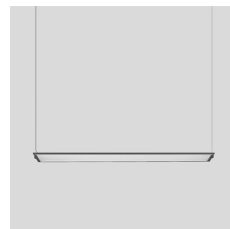
2 Stück BEGA 12120.1 LED 19,3W 0° + 10016  
 Artikel-Nr.: 12120.1  
 Lichtstrom (Leuchte): 1099 lm  
 Lichtstrom (Lampen): 1099 lm  
 Leuchtenleistung: 24.0 W  
 Leuchtenklassifikation nach DIN: A60  
 CIE Flux Code: 94 99 100 100 100  
 Bestückung: 1 x LED 19,3W (Korrekturfaktor 1.000).



2 Stück BEGA 12120.1 LED 19,3W 30° + 10016  
 Artikel-Nr.: 12120.1  
 Lichtstrom (Leuchte): 1074 lm  
 Lichtstrom (Lampen): 1074 lm  
 Leuchtenleistung: 24.0 W  
 Leuchtenklassifikation nach DIN: A60  
 CIE Flux Code: 72 95 99 100 100  
 Bestückung: 1 x LED 19,3W (Korrekturfaktor 1.000).

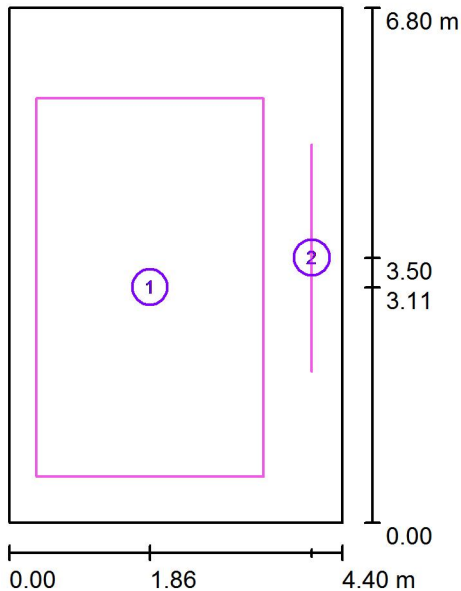


2 Stück BEGA 56624.2 LED 52,6W  
 Artikel-Nr.: 56624.2  
 Lichtstrom (Leuchte): 7085 lm  
 Lichtstrom (Lampen): 7085 lm  
 Leuchtenleistung: 60.0 W  
 Leuchtenklassifikation nach DIN: B53  
 CIE Flux Code: 59 86 96 69 100  
 Bestückung: 1 x LED 52,6W (Korrekturfaktor 1.000).



Bearbeiter(in) Lichtplanung  
 Telefon 02373 / 966 - 0  
 Fax 02373 / 966 - 216  
 e-Mail info@bega.de

## Raum / Berechnungsflächen (Ergebnisübersicht)



Maßstab 1 : 100

### Berechnungsflächenliste

Nr.	Bezeichnung	Typ	Raster	$E_m$ [lx]	$E_{min}$ [lx]	$E_{max}$ [lx]	$g_1$	$g_2$
1	Berechnungsfläche 1	senkrecht	30 x 50	459	159	659	0.347	0.241
2	Berechnungsfläche 2	senkrecht	15 x 10	338	108	783	0.319	0.138

### Zusammenfassung der Ergebnisse

Typ	Anzahl	Mittel [lx]	Min [lx]	Max [lx]	$g_1$	$g_2$
senkrecht	2	424	108	783	0.25	0.14

Bearbeiter(in) Lichtplanung  
Telefon 02373 / 966 - 0  
Fax 02373 / 966 - 216  
e-Mail info@bega.de

**Raum / 3D Rendering**

