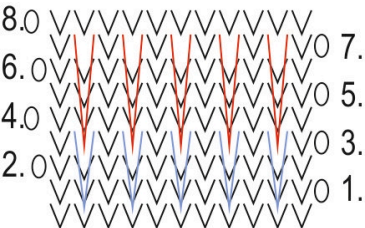



# I Piirros


Toista kerroksia 5-8



∇ = kiinteäsilmukka (ks)

○ = ketjusilmukka (kjs)

 = virkkaa kiinteä silmukka kahden valkoisen kerroksen yli harmaaseen s:aan

 = virkkaa kiinteä silmukka edelliseen pitkään kiinteään silmukkaan neljä kerrosta alempana

# II Piirros

Napinläpi

