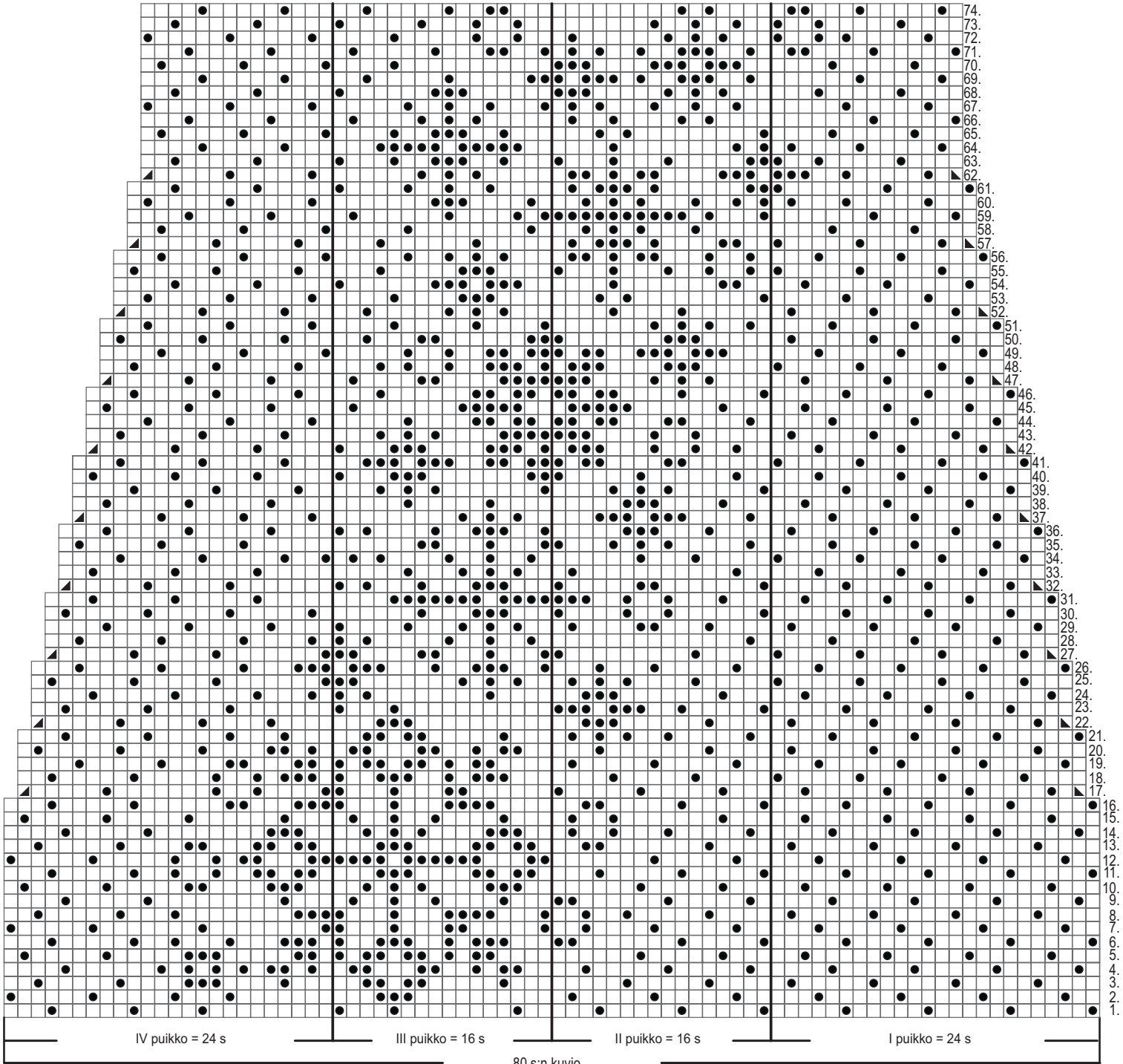
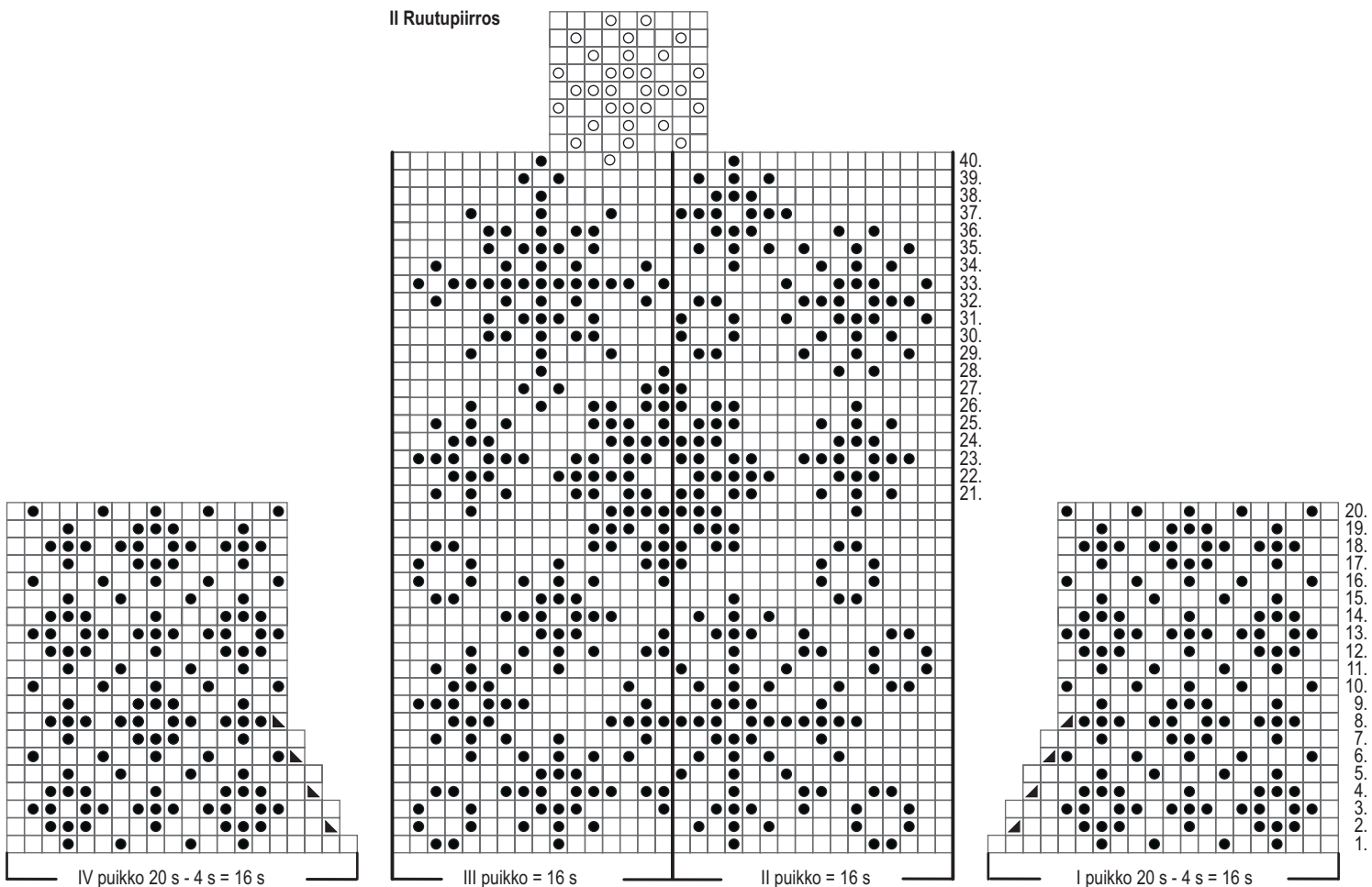


I Ruutupiirros  
Neulo kerrokset 1-74



- = neulo s oikein kiven (043) värisellä langalla
- = neulo s oikein valkoisella (011)
- = kirjo silmukat silmukoita jäljitellen apilan (506) värisellä langalla
- ▲ = neulo 2 s oikein yhteen
- ▴ = nosta 1 s oikein neulomatta, neulo 1 o ja vedä nostettu s neulotun yli

## II Ruutupiirros



- = neulo s oikein kiven (043) värisellä langalla
- = neulo s oikein valkoisella (011)
- = kirjo silmukat silmukoita jäljitellen apilan (506) värisellä langalla
- ▲ = neulo 2 s oikein yhteen
- ▤ = nosta 1 s oikein neulomatta, neulo 1 o ja vedä nostettu s neulotun yli