

Jordforureningsattest

Denne jordforureningsattest er baseret på de informationer, der er registreret i den fællesoffentlige landsdækkende database på jordforureningsområdet, DKjord.

Attesten er baseret på en søgning om en specifik matrikel. I attesten bruges også begrebet "lokalitet", der kan dække over flere matrikler eller eventuelt en mindre del af en matrikel. Der er flere oplysninger omkring lokaliteten, som ikke nødvendigvis også gælder for matriklen. Se derfor på kortmaterialet, hvor meget af matriklen der berøres af lokaliteten.

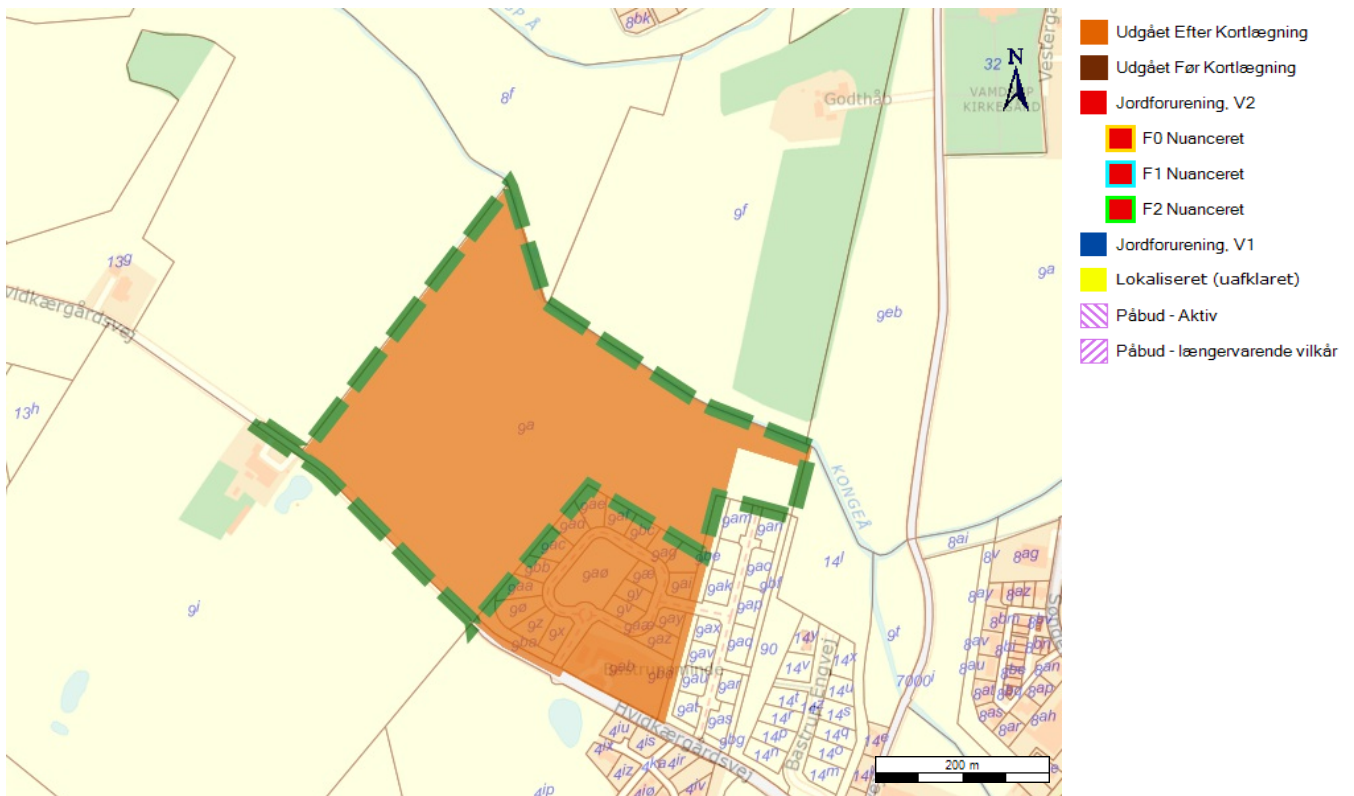
Attestens kort er baseret på data fra Danmarks Arealinformation og Geodatastyrelsen. Ansvaret for de registrerede data ligger hos regionen og kommunen, hvor den aktuelle matrikel er beliggende. Bemærk, at denne attest omhandler alene oplysninger om jordforurening.

Der er søgt på følgende matrikel:

Ejerlavsnavn	Bastrup By, Vamdrup
Matrikelnummer	9a
Region	Region Syddanmark
Kommune	Kolding Kommune

Kort

Placeringen af den søgte matrikel kan ses nedenfor (her kan de også se om der er jordforureninger i nærheden af det søgte).



Forureningsstatus

Matrikel status: udgået efter kortlægning.

Matriklen er ikke omfattet af områdeklassificering.

Der er på denne matrikel ikke igangværende påbud efter jordforureningsloven.

Oplysninger om lokalitet(er)

Lokalitetsnummer	629-00034
------------------	-----------

Lokalitetsnavn	Fyrværkerifabrikken Ildregatta (produktion af fakler)
Yderligere matrikler på lokalitet:	
Bastrup By, Vamdrup, 9ah	udgået efter kortlægning.
Bastrup By, Vamdrup, 9ay	udgået efter kortlægning.
Bastrup By, Vamdrup, 9aæ	udgået efter kortlægning.
Bastrup By, Vamdrup, 9aø	udgået efter kortlægning.
Bastrup By, Vamdrup, 9ae	udgået efter kortlægning.
Bastrup By, Vamdrup, 9aa	udgået efter kortlægning.
Bastrup By, Vamdrup, 9æ	udgået efter kortlægning.
Bastrup By, Vamdrup, 9ac	udgået efter kortlægning.
Bastrup By, Vamdrup, 9bb	udgået efter kortlægning.
Bastrup By, Vamdrup, 9bc	udgået efter kortlægning.
Bastrup By, Vamdrup, 9af	udgået efter kortlægning.
Bastrup By, Vamdrup, 9y	udgået efter kortlægning.
Bastrup By, Vamdrup, 9z	udgået efter kortlægning.
Bastrup By, Vamdrup, 9bd	udgået efter kortlægning.
Bastrup By, Vamdrup, 9az	udgået efter kortlægning.
Bastrup By, Vamdrup, 9v	udgået efter kortlægning.
Bastrup By, Vamdrup, 9ad	udgået efter kortlægning.
Bastrup By, Vamdrup, 9ag	udgået efter kortlægning.
Bastrup By, Vamdrup, 9ba	udgået efter kortlægning.
Bastrup By, Vamdrup, 9ai	udgået efter kortlægning.
Bastrup By, Vamdrup, 9ø	udgået efter kortlægning.
Bastrup By, Vamdrup, 9x	udgået efter kortlægning.
Bastrup By, Vamdrup, 9ab	udgået efter kortlægning.
Bastrup By, Vamdrup, 7000h	udgået efter kortlægning.
Bastrup By, Vamdrup, 9be	udgået efter kortlægning.

Baggrund for status

Matriklen blev vurderet til ikke længere at være omfattet af kortlægningen da:

Baggrund for status for forurenede arealer

Ingen baggrund for status fundet

Kontaktoplysninger

Region Syddanmark

Adresse	Damhaven 12, 7100 Vejle
Mail	jordforurening@regionsyddanmark.dk
Web	www.regionsyddanmark.dk/jordforurening
Bemærkning	Man bør tillige danne en attest fra Region Syddanmark hjemmeside "Søg en forurenede grund" da der her findes oplysninger om lokaliteter, der er under sagsbehandling i forbindelse med kortlægning. Disse lokaliteter kan først findes på Danmarks Miljøportal når der er truffet afgørelse om kortlægning. Der er indsamlet oplysninger om aktiviteter, der kan have forurenede jord eller grundvand, med driftsperiode frem til midten af 1970'erne i hele kommunen (Affaldsdepotloven). I områder med særlige drikkevandsinteresser er der ligeledes sket kortlægning af aktiviteter frem til efter 2000 (Jordforureningsloven).

Kolding Kommune

Adresse	Nytorv 11 6000 Kolding
Mail	jordforurening@kolding.dk
Web	http://www.kolding.dk
Bemærkning	Hvis din grund ikke er omfattet af områdeklassificering i denne attest, kan det skyldes at din kommune endnu ikke har gjort data tilgængelige på Danmarks Miljøportal eller at data ikke er opdateret.

Bilag

Jordforurening, V1

Et areal betegnes som kortlagt på vidensniveau 1 (V1), hvis der er tilvejebragt en faktisk viden om aktiviteter på arealet eller aktiviteter på andre arealer, der kan have været kilde til jordforurening på arealet.

Jordforurening, V2

Et areal betegnes som kortlagt på vidensniveau 2 (V2), hvis der er tilvejebragt et dokumentationsgrundlag, der gør, at det med høj grad af sikkerhed kan lægges til grund, at der på arealet er en jordforurening af en sådan art og koncentration, at forurening kan have skadelig virkning på mennesker og miljø.

Lokaliseret (uafklaret)

Et areal betegnes som lokaliseret (uafklaret), hvis der er oplysninger, som endnu ikke er i vurderet i forhold til kortlægning. Uafklarede oplysninger kan eksempelvis være historiske oplysninger vedrørende tidligere aktiviteter på en grund eller oplysninger om fund af forurening. Uafklarede oplysninger kan dermed efter yderligere gennemgang af eksempelvis arkiver og sagsbehandling resultere i en kortlægning af en grund eller i en status som "Udgået før kortlægning"

Nuancering

Nuancering af kortlægning på V2, på baggrund af den risiko, den kortlagte forurening udgør eller kan udgøre for den aktuelle anvendelse til boligformål

Udgået Efter Kortlægning

Forureninger, som har været kortlagt på vidensniveau 1 eller 2, men som er udgået af kortlægningen

Udgået Før Kortlægning

Lokaliteter, hvor der er foretaget en oprensning så de ikke bliver kortlagt som forurenede (V2). Desuden findes der lokaliteter i denne kategori, hvor det har været vurderet om de skulle kortlægges som mulig forurenede (V1) men hvor lokaliteten frikendes på baggrund af de historiske oplysninger.

Områdeklassificering

Område, hvor jorden antages at være lettere forurenede, udpeget jf. jordforureningslovens § 50a. Byzone klassificeres som udgangspunkt som område, hvor jorden antages at være lettere forurenede. Oplysning om områdeklassificering stammer fra en tegning af matriklen på kort. I enkelte tilfælde kan unøjagtigheder eller ændringer i matrikeltegningen resultere i, at matriklen fejlagtig overlapper en anden matrikel og påvirker informationer om områdeklassificering herpå. Hvis attesten indeholder oplysning om områdeklassificering, inkl. analysefrie områder, som forekommer ukorrekt, så kan du få et overblik over matriklen på <http://arealinformation.miljoportal.dk/distribution/>. Ellers kan den aktuelle kommune kontaktes.

Igangværende påbud - JFL

Areal, hvor kommunen har meddelt et påbud efter jordforureningsloven. Det kan være enten et aktivt påbud eller et påbud, hvor der alene er længerevarende vilkår (f. eks. belægning eller monitoring). Når et påbud er helt opfyldt, oplyses det ikke i jordforureningsattesten. Kommunen skal oplyse om påbud efter jordforureningsloven jf. reglerne i Bekendtgørelse om indberetning og registrering af jordforureningsdata, dvs. påbud meddelt efter 1. juli 2014 efter de hjemler, der er fastsat. Kommunen kan oplyse om påbud efter andre hjemler og påbud, som er meddelt tidligere, når de er igangværende.