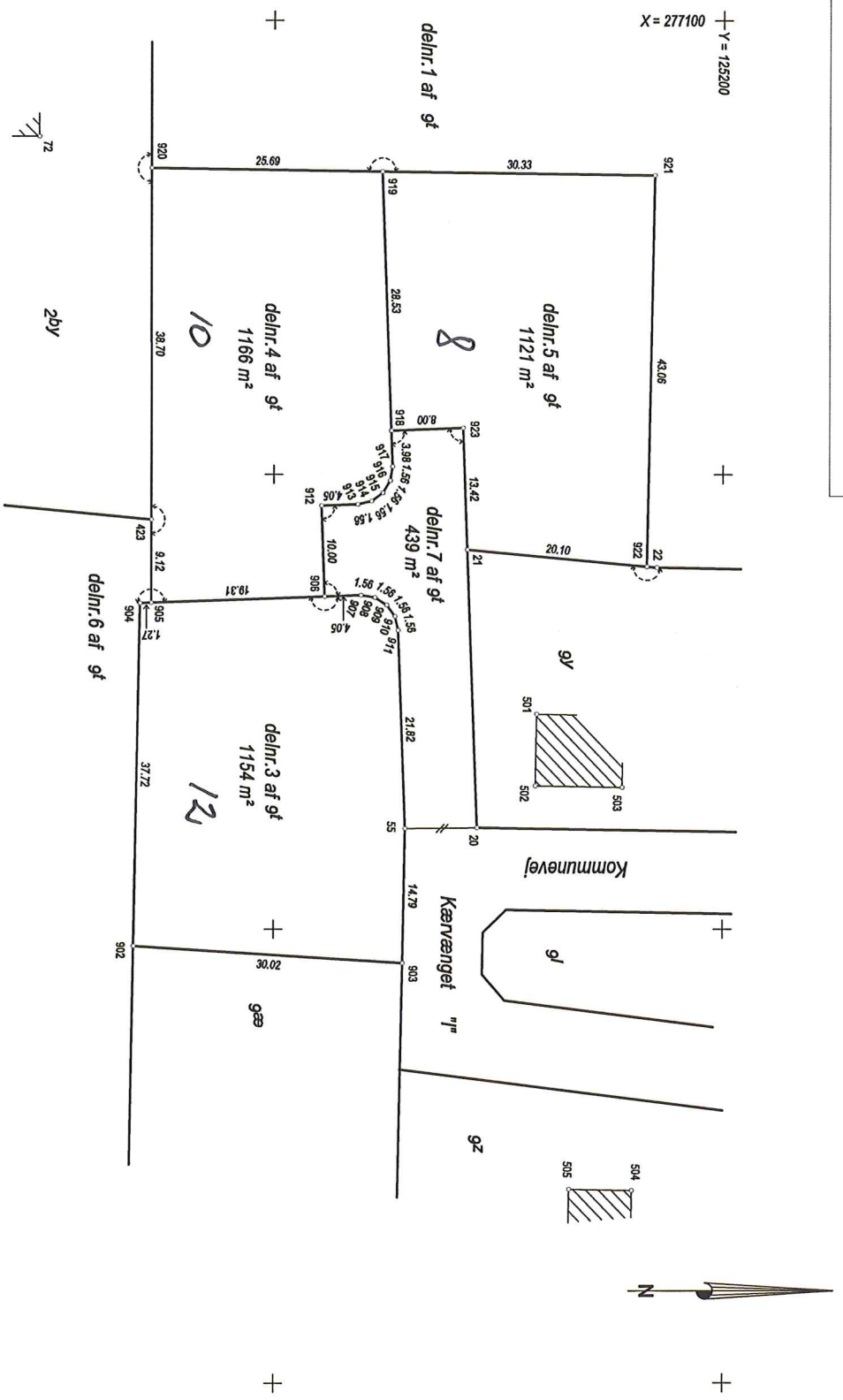


Ifølge lovbekendtgørelse nr. 494 af 12.6.2003 er den, som flytter, borttager, beskædiger eller odelægger et kendetligt skelmærke eller et varigt mærke for opmåling, pligtig til at betale udgifterne ved dets genanbringelse, og kan idømmes bøde, jf. § 48.

GPS Tjenester: Leica SmartNet Danmark

COORDINATLISTE - system S34J

Nr.	X	Y	BEMÆRKNING
20	125171,55	277041,72	Skeltpkt g1 Jønnær
21	125171,55	277041,72	Skeltpkt g1 Jønnær
22	125192,64	277039,77	Skeltpkt g1 Jønnær
55	125164,66	277011,06	Skeltpkt g1 Jønnær
72	125123,87	277087,15	Bygning - mur
423	125136,37	277045,00	Skeltpkt g1 Jønnær
501	125179,31	277023,65	Bygning - mur
502	125179,31	277015,76	Bygning - mur
503	125188,86	277015,88	Bygning - mur
504	125189,95	276971,20	Bygning - mur
505	125182,95	276971,33	Bygning - mur
502	125134,42	276998,12	Skeltpkt g1 Jønnær
903	125164,39	276996,27	Skeltpkt g1 Jønnær
904	125135,11	277035,88	Skeltpkt Jønnær
905	125136,38	277035,88	Skeltpkt Jønnær
906	125155,68	277036,58	Skeltpkt Jønnær
907	125159,72	277036,72	Skeltpkt Jønnær
908	125161,26	277036,47	Skeltpkt Jønnær
909	125162,59	277035,66	Skeltpkt Jønnær
910	125163,50	277034,39	Skeltpkt Jønnær
911	125163,86	277032,87	Skeltpkt Jønnær
912	125185,21	277046,57	Skeltpkt Jønnær
913	125187,98	277046,72	Skeltpkt Jønnær
914	125189,36	277047,09	Skeltpkt Jønnær
915	125162,84	277047,89	Skeltpkt Jønnær
916	125162,36	277049,32	Skeltpkt Jønnær
917	125163,21	277050,86	Skeltpkt Jønnær
918	125163,06	277054,84	Skeltpkt Jønnær
919	125162,03	277083,34	Skeltpkt Jønnær
920	125136,34	277083,69	Skeltpkt Jønnær
921	125192,35	277082,93	Skeltpkt Jønnær
922	125191,56	277039,87	Skeltpkt Jønnær
923	125171,06	277055,13	Skeltpkt Jønnær



Geodatastyrelsen © Copyright

Udstykning af matr.nr.9t
Ejerlav: Jordrup By, Jordrup
Kommune: Kolding Kommune
Opmålt i: februar 2016
Målforhold: 1 : 500
Landinspektør j.nr.: 201515061b

Jan Adelhund Sparke
Landinspektør

Dato: 11. februar 2016



Nbr. Ringvej 51
6700 Søndersø
Tlf. 7550 4800
www.lifa.dk
land@lifa.dk

LANDINSPEKTØRER

Andre signaturer:
Se DS 104 og 198

Signaturforklaring
: Blindef skel, der ikke bortfalder
Mål eller koordinater, der kun er til brug ved indlægningen på matrikelkortet, er angivet med klamme.
Mål eller koordinater, der er overført fra en sag, der tidligere er indsendt til Geodatastyrelsen, er mærket med GL.

X = 277000
Y = 125100