

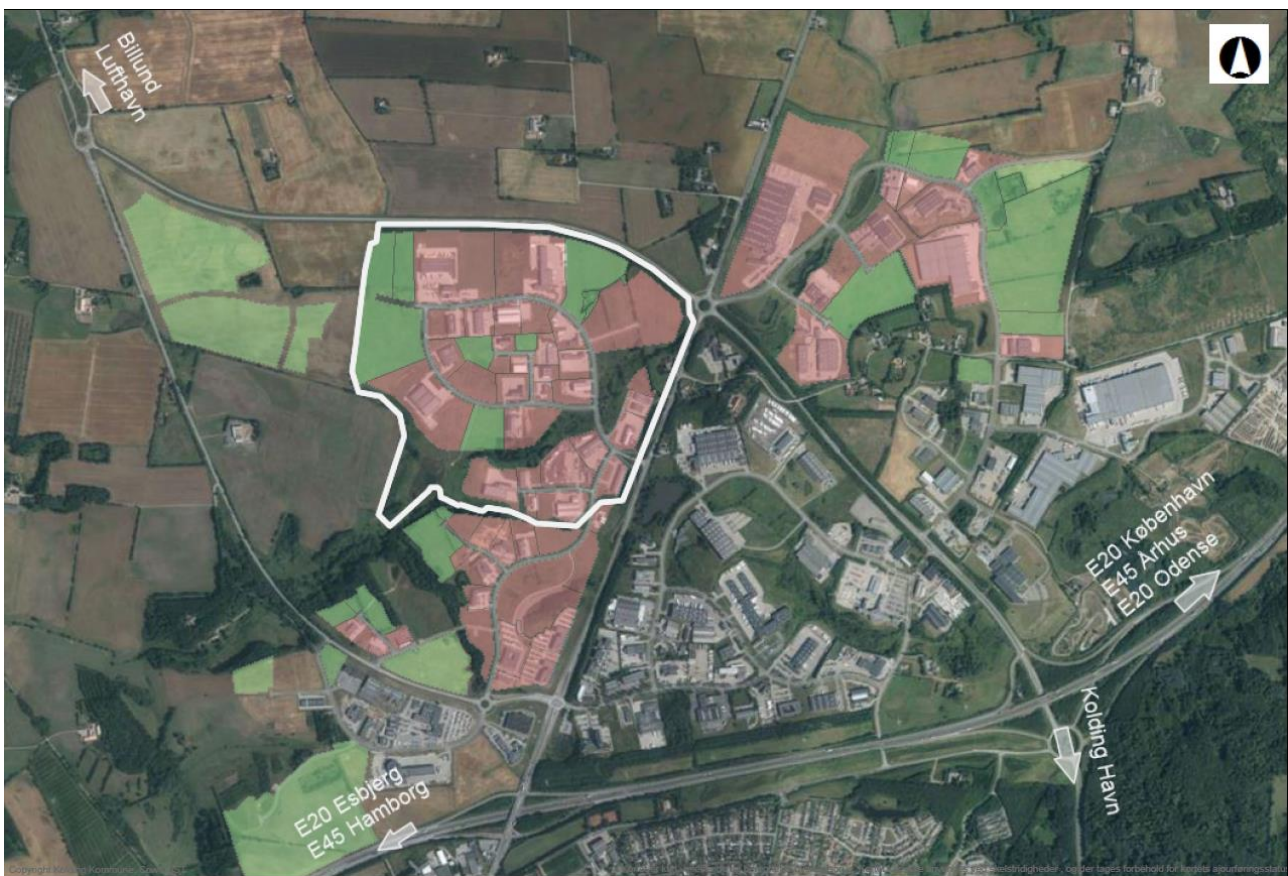
## Industripark Bramdrup

Veletableret erhvervsområde hvis erhvervsformål er forbeholdt regionalt orienterede virksomheder samt lastbilkøringsanlæg.

Området udgør den nordvestlige del af erhvervsområdet nord for motorvejen. Mod syd grænses ned mod onsrod Å, mod øst til Vejlevej og mod nord af den nye forlængelse af Højvejen.

Arealet ligger motorvejsnært.

## Kort over området



## Lokalplan

Lokalplan 0615-11

## Minimumsstørrelser

Grunde må ikke udstykkes med en mindre størrelse end 10.000 m<sup>2</sup>, dog tillades udstykning med grundstørrelser ned til 3000 m<sup>2</sup>, såfremt byggemodningen udføres med blinde sideveje.

## Bebyggelsesprocent

Inden for område 1 må bebyggelsesprocenten ikke overstige 50 og bygningshøjden må ikke overstige 13 m, dog kan der tillades en bygningshøjde på op til 15 m, hvis virksomhedens drift er afhængig af dette.

## Anvendelse

Kontor- og serviceerhverv samt lettere og tungere industri - virksomhedsklasse 1-6.

## Pris

Pris 130 kr./m<sup>2</sup>

Priserne tillægges moms og tilslutningsbidrag til forsyningsselskaber.

Ved arealer over 15.000 m<sup>2</sup> forhandles prisen individuelt.

## Virksomheder i området

Området er fortsat under udvikling, og flere lokale, nationale og internationale virksomheder har købt grunde i området.

## Kontakt

Brian Holmer  
Ejendomskonsulent  
Tlf. 40 12 99 35  
Mail: brhol@Kolding.dk

Henning Dalmer  
Ejendomskonsulent  
Tlf. 79 79 16 76  
Mail: heda@Kolding.dk