

BR | Descrição: Ultradent Porcelain Etch é um ácido hidro-fluorídrico tamponado em gel para ser utilizado prudentemente no condicionamento ácido intra-oral ou extra-oral da porcelana.

Relação dos materiais de apoio que acompanham o produto: Acompanha o produto seu respectivo Manual de Instruções de Uso e, dependendo da apresentação do produto, pontas aplicadoras.

Seringa contendo 1,2 mL



Indicação de Uso: Ultradent Porcelain Etch é de uso exclusivo no consultório pelo dentista ou profissional habilitado e deve ser utilizado para o condicionamento ácido da porcelana dental fraturada e para o condicionamento ácido de facetas de porcelana, coroas ou inlays no consultório odontológico. Também pode ser utilizado para o condicionamento ácido de coroas de porcelana antes da adesão de brackets ortodônticos ou de porcelana dental fraturada.

Instruções de uso:

Para uso extra-oral:

1. Remova a tampa luer lock da seringa do produto. Para um melhor controle, segure a seringa na palma da mão.
2. Encaixe uma ponta Inspiral Brush Tip na ponta da seringa. A ponta Inspiral Brush Tip garante que o fluxo de produto seja controlado na ponta.
3. Antes da aplicação, dispense uma pequena amostra do produto em um bloco de mistura para garantir consistência e se tornar familiarizado com a velocidade do fluxo.
4. Aplique uma camada homogênea de Porcelain Etch na porcelana utilizando uma ponta Inspiral Brush Tip e deixe agir de acordo com a recomendação do fabricante da cerâmica. (*ver tabela com tempos sugeridos)
5. Remova o ácido neutralizado colocando a ponta de aspiração junto da superfície e, em seguida, enxaguando com spray de água. Enxágue abundantemente e seque. A porcelana

deverá ter um aspecto fosco. Se isto não for obtido, o condicionamento deve ser repetido.

6. Aplique o adesivo monocomponente apropriado para porcelanas (Silane – Ultradent). Deixe evaporar por 60 segundos. Se não estiver completamente seco depois de 60 segundos, seque com ar ausente de óleo.

7. Aplique o adesivo, cimento resinoso ou a resina composta de acordo com as instruções do fabricante.

Tipo de material cerâmico	Tempo de condicionamento (segundos)	Condicionavel	Exemplos
Porcelana Feldspática	120 (s)	SIM	IPS e.max Ceram (Ivoclar Vivadent)
Cerâmica vítrea reforçada (leucita)	60 (s)	SIM	IPS Empress Esthetic (Ivoclar Vivadent)
Cerâmica vítrea (Dissilicato de lítio)	20 (s)	SIM	IPS e.max Press (Ivoclar Vivadent)
Alumina infiltrada por vidro	-	NÃO	Vita In-Ceram Alumina (Vita)
Alumina Sinterizada	-	NÃO	Procera Alumina (Nobel Biocare)
Zircônia	-	NÃO	Lava Zirconia (3M ESPE), IPS e.max ZirCAD (Ivoclar Vivadent)

Referência: Surface Treatment Protocols in the Cementation Process of Ceramic and Laboratory-Processed Composite Restorations: A Literature Review - J Esthet Restor Dent 17:224-235, 2005

NOTA: O ácido fluorídrico produz um vapor que irrita as vias respiratórias, podendo danificá-las se expostas numa base continuada. Ultradent Porcelain Etch é um gel tamponado e dispensado de forma a minimizar estes problemas. As instruções devem ser seguidas para assegurar a remoção de qualquer material nocivo. Se forem seguidas precauções adequadas, a porcelana pode ser condicionada intra-oralmente de forma segura, como a seguir.

Para uso intra-oral:

1. Prepare a superfície da porcelana que será reparada com uma broca diamantada de alta rotação. Se já existir um reparo, remova toda a resina composta antiga até obter uma superfície de porcelana nova.
2. Remova a tampa luer lock da seringa do produto. Para um melhor controle, segure a seringa na palma da mão.
3. Isole/proteja os tecidos e as restaurações adjacentes com um dique de Borracha e um selador de Dique de Borracha.
4. Encaixe uma ponta Inspiral Brush Tip na ponta da seringa. A ponta Inspiral Brush Tip garante que o fluxo de produto seja controlado na ponta.
5. Antes da aplicação, dispense uma pequena amostra do produto em um bloco de mistura para garantir consistência e se tornar familiarizado com a velocidade do fluxo.
6. Aplique uma camada homogênea de Porcelain Etch na porcelana preparada utilizando uma ponta Inspiral Brush Tip (Fig. 1), e deixe agir por 90 segundos (Ver figuras 2 e 3 mostrando MEVs antes e depois).
7. O assistente deverá segurar a ponta de aspiração adjacente à superfície enquanto o dentista dispensa o Porcelain Etch. Isto garante a remoção de quaisquer vapores irritantes enquanto o ácido reage com a porcelana (90 segundos).
8. Remova o ácido neutralizado colocando a ponta de aspiração junto da superfície e, em seguida, enxaguando com spray de água. Enxágue abundantemente e seque. A porcelana deverá ter um aspecto fosco. Se isto não for obtido, o condicionamento deve ser repetido.
9. Aplique o adesivo monocomponente apropriado para porcelanas. Deixe evaporar por 60 segundos. Se não estiver completamente seco depois de 60 segundos, seque com ar ausente de óleo.
10. Aplique a resina composta de acordo com as instruções do fabricante.

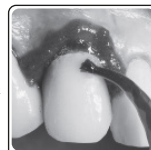


Fig.1 – Dispense cuidadosamente uma camada homogênea de Ultradent Porcelain Etch na porcelana preparada.

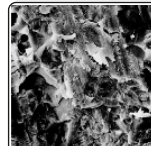


Fig. 2 – MEV do plano diamantado da porcelana.

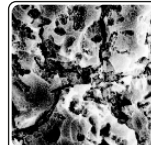


Fig. 3 – Note o aumento da área de superfície e reentrâncias proporcionados pelo condicionamento ácido Porcelain Etch por 90 segundos.

Precauções e advertências:

1. Apenas para uso profissional.
2. Rever as instruções, precauções e as fichas de segurança do produto antes de iniciar o tratamento. Utilizar apenas conforme indicado.
3. Manter afastado de calor/luz solar.
4. Evitar a exposição da pele às resinas.
5. Isolar a área de tratamento de químicos fortes.
6. Confirmar que o paciente não possui alergias conhecidas aos materiais de tratamento.
7. Testar o fluxo dos materiais da seringa e da ponta antes da utilização intra-oral.
8. Nunca forçar os êmbolos da seringa.

Condições de armazenamento, transporte e/ou manipulação:

- Cuidado: O químico pode endurecer na ponta depois de algumas horas. Para evitar o tamponamento, remova a ponta e tampe a seringa com a tampa Luer Lock entre cada uso. Sempre verifique o fluxo do material antes de aplicá-lo intraoralmente. Se encontrar resistência, substitua a ponta e reavalie.
- O operador, assistente e paciente devem usar proteção ocular.
- Colocar novamente as tampas luer lock nas seringas quando não se encontrarem em uso. As pontas são descartáveis.
- Recomendamos o uso de barreiras de proteção higiênicas para a prevenção da contaminação cruzada.

Condições para descarte:

- Caso a embalagem esteja violada não utilizar o produto. Descartar e utilizar outro que esteja com embalagem íntegra.
- Após a sua utilização, o produto deverá ser descartado em locais próprios para descarte de materiais odontológicos.

Requisitos Essenciais de Segurança e Eficácia de Produtos de Saúde: Ultradent Porcelain Etch quando utilizado para o fim a que foi projetado, e quando manuseado pelo dentista seguindo as instruções de uso, não apresenta riscos ao paciente nem ao dentista.

NOTA: Para obter as fichas de segurança e informações adicionais sobre a utilização de Ultradent Porcelain Etch e de outros produtos relacionados, visite: www.ultradent.com.br.

SOMENTE PARA USO PROFISSIONAL.

PONTAS APLICADORAS DE USO ÚNICO

A ULTRADENT RECOMENDA A ESTERILIZAÇÃO DAS PONTAS ANTES DO USO,
PORÉM O REPROCESSAMENTO APÓS O USO É PROIBIDO.



VALIDADE

REF

NÚMERO DO CATÁLOGO

LOT

NÚMERO DO LOTE



PROIBIDO
REPROCESSAR



SOMENTE PARA
USO PROFISSIONAL



CUIDADO, CONSULTAR OS
DOCUMENTOS ACOMPANHANTES



MANTER FORA DO
ALCANCE DAS CRIANÇAS



TEMPERATURA DE ARMAZENAMENTO
ACONSELHADA (2°C A 27°C)



CUIDADO



CORROSIVO



INFLAMÁVEL



CONSULTAR AS INSTRUÇÕES
PARA UTILIZAÇÃO

ANVISA nº: 80279910053

Responsável técnico: Claudia Cavani Kurozawa

CRQ/ SP nº: 04261572

 **Fabricado por:**
Ultradent Products Inc.
505 West 10200 South
South Jordan, UT 84095 USA
Ultradent do Brasil Produtos
Odontológicos Ltda.
CNPJ: 06.295.846/0001-82
Alameda Ezequiel Mantoanelli, 2121
Itaici – Indaiatuba – SP
CEP: 13340350
0800 773 5100

Importado e distribuído por:
Ultradent do Brasil Produtos
Odontológicos Ltda.
www.ultradent.com.br