



# MOLTO PIÙ DI UN OTTIMO GUSTO!

La concentrazione di fluoro è un elemento cruciale di una vernice al fluoro; tuttavia, l'aspetto realmente determinante è l'effettivo trasferimento del fluoro nello smalto. Studi scientifici hanno dimostrato che lo smalto demineralizzato presenta un maggiore assorbimento di fluoro proveniente da fonti topiche, quali le vernici fluorate, rispetto allo smalto sano.<sup>1</sup> Pertanto, nella selezione di una vernice al fluoro, è importante valutare la capacità di assorbimento del fluoro da parte dello smalto, sia in condizioni di integrità sia in presenza di demineralizzazione.

Test di laboratorio indipendenti hanno misurato l'assorbimento di fluoro da parte dello smalto sano delle principali vernici al fluoro, sia a 4 ore sia a 12 ore dall'applicazione. La vernice al fluoro Enamelast™ ha mostrato il più elevato livello di assorbimento del fluoro in entrambe le valutazioni.<sup>2,3</sup>

Siete pronti a offrire ai vostri pazienti una protezione al fluoro realmente efficace?



Raspberry

Vanilla

# Tutto quello di cui hai bisogno

## AGENTE BREVETTATO

Una vernice al fluoro di qualità non si distingue esclusivamente per la concentrazione di fluoro; deve garantire un elevato assorbimento del fluoro per assicurare i benefici clinici a livello dello smalto dentale.

L'adesione alla superficie dentale e il prolungato tempo di contatto favoriscono un maggiore assorbimento del fluoro nello smalto. La vernice Enamelast™ è dotata di un sistema brevettato che promuove l'adesione e migliora la ritenzione del materiale, consentendo ai pazienti di sfruttare tutte le sue proprietà medicali.

## DISPONIBILE IN TRE CONFEZIONAMENTI

È possibile scegliere tra tre modalità di erogazione: blister monodose, vaschette monodose oppure versione in siringa, con all'interno prodotto sufficiente per il trattamento di tre o più pazienti.

## VALORE INCREDIBILE

La vernice Enamelast™ non è solo efficace, ma anche economica, questo si traduce in valore di tempo e di denaro.

## VERSATILITÀ

La vernice al fluoro Enamelast™ produce un'occlusione meccanica dei tubuli indicata nel trattamento dell'ipersensibilità dentale. Questo rende Enamelast™ il prodotto ideale prima o dopo il trattamento sbiancante per alleviare il disagio del paziente nella zona cervicale.

## FORMULA EFFICACE

Test indipendenti condotti da terze parti hanno dimostrato che la vernice Enamelast™ consente un maggiore assorbimento di fluoro nello smalto sano rispetto a diversi prodotti concorrenti leader di mercato.<sup>2,3</sup> L'assorbimento del fluoro richiede tempo: affinché il paziente possa trarre un reale beneficio da una vernice al fluoro, il tempo di trattamento non deve essere ridotto. Il sistema brevettato di promozione dell'adesione della vernice al fluoro Enamelast™ garantisce una maggiore persistenza del materiale sulla superficie dentale; tempi di contatto prolungati determinano, di conseguenza, un incremento dell'assorbimento di fluoro.<sup>4</sup> È stato dimostrato che la vernice Enamelast™ presenta sia un'elevata capacità di rilascio del fluoro sia un elevato assorbimento dello stesso da parte dello smalto.<sup>5</sup>

## ESPERIENZA DEL PAZIENTE

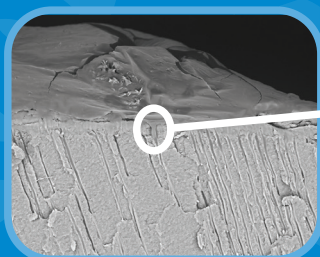
La vernice Enamelast™ è formulata per avere una consistenza liscia sulla superficie dentale e un ottimo sapore. Ciò contribuisce a un'esperienza positiva per il paziente, favorendo una maggiore compliance terapeutica e, conseguentemente, migliori risultati clinici.



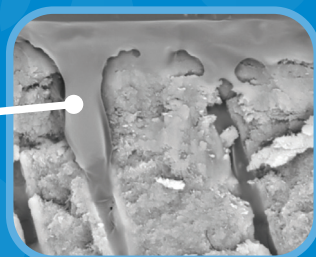
Prima della vernice al Fluoro Enamelast™



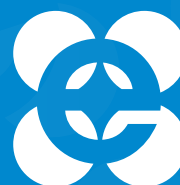
Dopo l'applicazione della vernice al Fluoro Enamelast™



Ingrandimento a 800× che evidenzia l'occlusione dei tubuli dentinali ottenuta con la vernice Enamelast™.



Ingrandimento a 6000× che evidenzia l'occlusione dei tubuli dentinali ottenuta con la vernice Enamelast™.



**enamelast™**  
FLUORIDE VARNISH

La vernice al fluoro Enamelast™ è costituita da Fluoruro di Sodio al 5% dolcificato con Xilitolo, in resine naturali veicolanti.

# Tutto ciò che i tuoi pazienti desiderano



## CONSISTENZA LISCIA

Consistenza liscia e non granulosa, piacevole per i pazienti.

## INVISIBILE

Vernice pressochè invisibile.

## OTTIMO SAPORE

La vernice al Fluoro Enamelast è disponibile in siringhe nel gusto Walterberry e in blister e vaschette monodose nei gusti Walterberry, Orange Cream, Bubble Gum, Cool Mint, Caramel, Raspberry, Vanilla e Insapore.

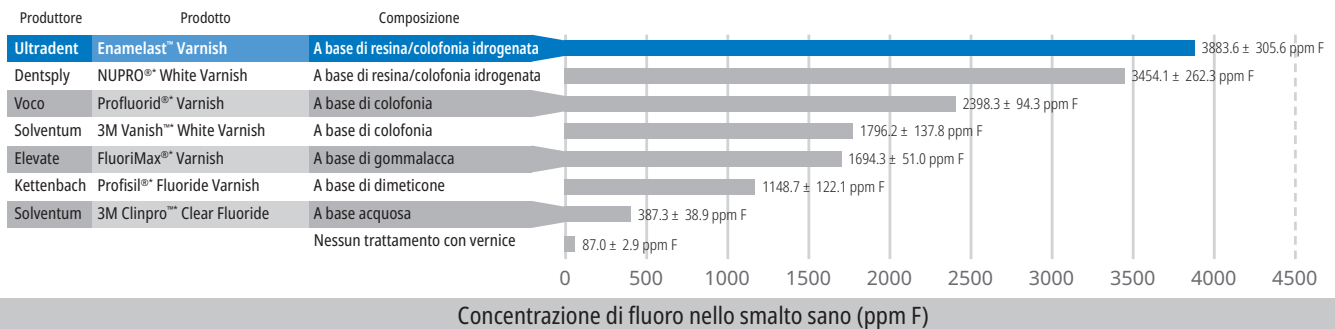
## PRIVO DI NOCI E SENZA GLUTINE

La vernice al fluoro Enamelast™ è priva di noci e senza glutine, in modo da rispondere alle esigenze dietetiche e agli stili di vita dei pazienti. È inoltre prodotta in uno stabilimento privo di allergeni, eliminando il rischio di contaminazione crociata, un aspetto critico in particolare per i pazienti pediatrici e per soggetti con sensibilità allergiche. Per ulteriori informazioni sugli allergeni, è possibile consultare il sito <https://www.ultradent.it/resources/product-allergens>

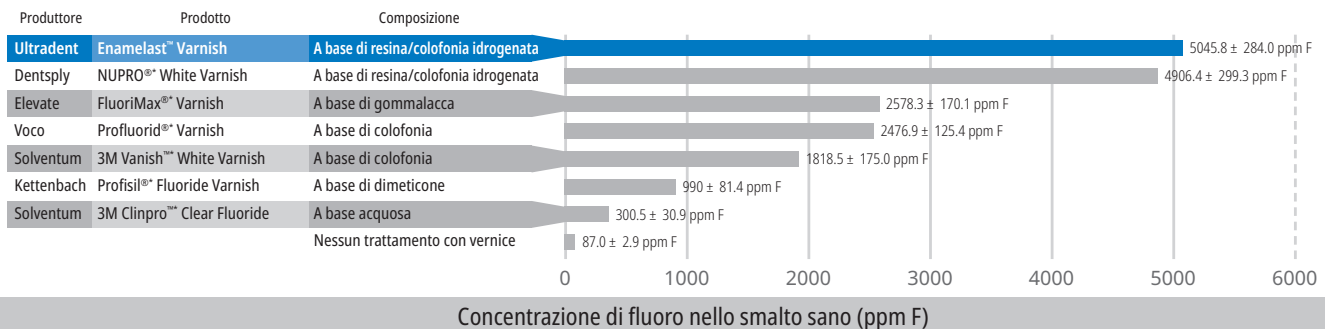


## Dati Tecnici

### Assorbimento di fluoro nello smalto sano dopo 4 ore di trattamento<sup>2,3</sup>



### Assorbimento di fluoro nello smalto sano dopo 12 ore di trattamento<sup>2,3</sup>



\*Trademark of a company other than Ultradent Products, Inc.

1. Hicks J, Garcia-Godoy F, Flaitz C. Biological factors in dental caries: role of remineralization and fluoride in the dynamic process of demineralization and remineralization (part 3). *J Clin Pediatr Dent.* 2004;28(3):203-214. doi:10.1177/96/jcpd.28.3.w06104271746j34n 2. McClure H. Fluoride Uptake into Sound Enamel Substrate Provided by Fluoride Varnishes and Resultant Surface Microhardness Effects via a Combination in Vitro Flow Model & PH Cycling Treatment Regimen Study Number 24-562. Therametric Technologies, Inc. Dental Product Testing Division; 2025. 3. McClure H. Fluoride Uptake into Sound Enamel Substrate Provided by Fluoride Varnishes and Resultant Surface Microhardness Effects via a Combination in Vitro Flow Model & PH Cycling Treatment Regimen Study Number 24-522. Therametric Technologies, Inc. Dental Product Testing Division; 2024. 4. Rothen M, Ly K, Heacox G, Milgrom P. Furthering the use of topical fluoride. *Dimens Dent Hyg.* 2007;5(2):16-19. 5. Data on file. 6. realityesthetics.com



- 4518 - Enamelast Unit-Dose Kit 50 pz. - **Walterberry**  
 4344 - Enamelast Unit-Dose Kit 50 pz. - **Orange Cream**  
 4353 - Enamelast Unit-Dose Kit 50 pz. - **Cool Mint**  
 4363 - Enamelast Unit-Dose Kit 50 pz. - **Bubble Gum**  
 4819 - Enamelast Unit-Dose Kit 50 pz. - **Caramel**  
 5188 - Enamelast Unit-Dose Kit 50 pz. - **Insapore**  
**NEW** 6896 - Enamelast Unit-Dose Kit 50 pz. - **Vanilla**  
**NEW** 6895 - Enamelast Unit-Dose Kit 50 pz. - **Raspberry**  
*50 x 0.4 ml monodosi con pennellino applicatore*



- 4528 - Enamelast Unit-Dose Kit 200 pz. - **Walterberry**  
 4343 - Enamelast Unit-Dose Kit 200 pz. - **Orange Cream**  
 4352 - Enamelast Unit-Dose Kit 200 pz. - **Cool Mint**  
 4362 - Enamelast Unit-Dose Kit 200 pz. - **Bubble Gum**  
 4822 - Enamelast Unit-Dose Kit 200 pz. - **Caramel**  
 5187 - Enamelast Unit-Dose Kit 200 pz. - **Insapore**  
**NEW** 6898 - Enamelast Unit-Dose Kit 200 pz. - **Vanilla**  
**NEW** 6897 - Enamelast Unit-Dose Kit 200 pz. - **Raspberry**  
*200 x 0.4 ml monodosi con pennellino applicatore*

**NEW**



- 6909 - Enamelast Unit-Dose Vaschette 200 pz. - **Walterberry**  
 6910 - Enamelast Unit-Dose Vaschette 200 pz. - **Orange Cream**  
 6908 - Enamelast Unit-Dose Vaschette 200 pz. - **Cool Mint**  
 6911 - Enamelast Unit-Dose Vaschette 200 pz. - **Bubble Gum**  
 6912 - Enamelast Unit-Dose Vaschette 200 pz. - **Caramel**  
 6913 - Enamelast Unit-Dose Vaschette 200 pz. - **Insapore**  
 6906 - Enamelast Unit-Dose Vaschette 200 pz. - **Vanilla**  
 6907 - Enamelast Unit-Dose Vaschette 200 pz.. - **Raspberry**  
*200 x vaschette monodose da 0,4 ml*



- 4521 - Enamelast Kit siringa - **Walterberry**  
*2 x siringhe da 1,2 ml (1,23 g)  
 4 x puntali SoftEZ Tip*



- 4523 - Enamelast Econo Kit siringa - **Walterberry**  
*20 x siringhe da 1,2 ml (1,23 g)*



Insapore



Cool Mint



Caramel



Orange Cream



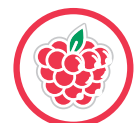
Bubble Gum



Walterberry



Vanilla



Raspberry