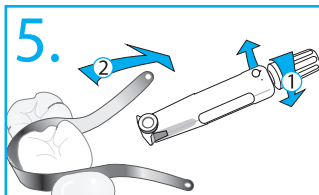
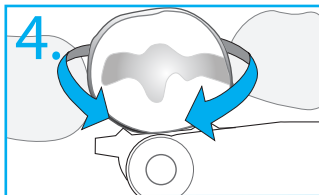
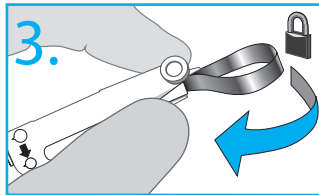
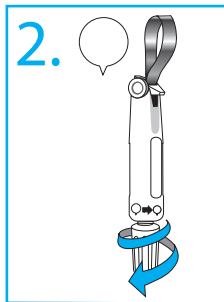
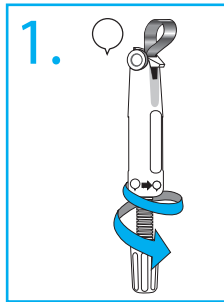


Omni-Matrix™



EN - Precautions and warnings / DE - Warnungen und Vorsichtsmaßnahmen / FR - Précautions et avertissements / NL - Voorzorgsmaatregelen en waarschuwingen / IT - Precauzioni e avvertenze / ES - Precauciones y advertencias / PT - Precauções e advertências / SV - Försiktighetsåtgärder och varningar / DA - Forholdsregler og advarsler / FI - Varoituksia ja varoitoimenpiteitä / NO - Forholdsregler og advarsler / EL - Προφυλάξεις και Προειδοποιήσεις / BG - Предпазни мерки и предупреждения / HR - Mjere predostrožnosti i upozorenja / CS - Bezpečnostní opatření a varování / ET - Ettevaatusabinõud ja hoiatused / HU - Figyelmeztetések és óvintézkedések / LV - Piesardzības pasākumi un brīdinājumi / LT - Atsargumo priemonės ir įspėjimai / MT - Prekawżonijiet u wiissijiet / PL - Środki ostrożności i ostrzeżenia / RO - Măsuri de precauție și avertismente / SK - Opatrenia a varovania / SL - Varnost in opozorila / RU - Меры предосторожности и особые предупреждения / KO - 사전 주의와 경고 / ZH - 注意事项和警告 / JA - 注意事項および警告 / TR - Önlemler ve uyarılar / TH - มาตรการและคำเตือน AR - الاحتياطات والتحذيرات

EN - This product contains nickel and should not be used on patients with known allergy to this material. / DE - Das Produkt enthält Nickel und darf bei Patienten mit einer bekannten Nickelallergie nicht eingesetzt werden. / FR - Ce produit contient du nickel et ne doit pas être utilisé chez les patients présentant une sensibilité allergique connue à ce matériau. / NL - Dit product bevat nikkel en mag niet worden gebruikt bij patiënten van wie een allergie voor dit materiaal bekend is. / IT - Il prodotto contiene nickel e non dovrebbe essere usato in caso di pazienti di cui sia nota una sensibilità allergica a questo metallo. / ES - Este producto contiene níquel y no debe usarse en pacientes que tengan alergia a este material. / PT - Este produto contém níquel e não deve ser usado em pacientes com alergia a este material. / SV - Denna produkt innehåller nickel och bör inte användas på patienter med känd allergi mot detta material. / DA - Dette produkt indeholder nikkel og må ikke bruges til patienter med en kendt allergi overfor dette materiale. / FI - Tämä tuote sisältää nikkeliä ja sitä ei saa käyttää potilaille, joiden tiedetään olevan allergisia tälle materiaalille. / NO - Dette produktet inneholder nikkel og må ikke brukes på pasienter med kjent allergi overfor dette materialet. / EL - Το προϊόν περιέχει νικέλιο και δεν πρέπει να χρησιμοποιείται σε ασθενείς με γνωστή αλλεργία σε αυτό το υλικό. / BG - Този продукт съдържа никел и не трябва да се използва при пациенти с известна алергия към този материал. / HR - Ovaj proizvod sadrži nikal i ne smije se koristiti kod pacijenata koji su alergični z rozpoznana alergija na ten materijal. / CS - Tento produkt obsahuje nikl a nesmí být používán na pacientech s prokázanou alergií na tento materiál. / ET - Käesolev toode sisaldab niklit. Toodeid ei tohi kasutada patsientidel, kelled on selle materjali vastu allergia. / HU - A termék nikkelt tartalmaz, és nem szabad olyan betegnek alkalmazni, akkről tudott, hogy allergiásak erre az anyagra. / LV - Šis izstrādājums satur nīkeli un to nevajadzētu lietot pacientiem, kas ir alerģiski pret šiem materiāliem. / LT - Šio produkto sudėtyje yra nikelio ir jis neturėtų būti naudojamas pacientams, kurie jam alergiški. / MT - Dan il-prodott fiit in-nikel u m'ghandux jintuza fuq pazjenti li għandhom allergija għal dan il-materjal. / PL - Ten produkt zawiera nikiel i nie powinien być stosowany u pacjentów z rozpoznaną alergią na ten materiał. / RO - Acest produs conține nichel și nu trebuie utilizat la pacienții cu alergie cunoscută la acest material. / SK - Tento produkt obsahuje nikel a nemá byt' používaný u pacientov alergických na tento materiál. / SL - Ta izdelek vsebuje nikelj in se ga ne sme uporabljati pri pacienih z znano alergijo na to snov. / RU - Изделие содержит никель и не должно использоваться, если известно, что у пациента имеется аллергия на этот материал. / KO - 이 제품은 니켈을 함유하므로 이 물질에 알레르기가 있는 것으로 알려진 환자에게는 사용해서는 안됩니다. / ZH - 此产品含镍, 不可用于已知对此材料过敏的病人。 / JA - 本製品にはニッケルが含まれているため、ニッケルへのアレルギーがある患者には使用しないでください。 / TR - Bu ürün nikel içerir ve bu malzemeye karşı bilinen alerjisi olan hastalarda kullanılmamalıdır. / TH - ผลิตภัณฑ์นี้มีส่วนประกอบของนิกเกิลซึ่งอาจทำให้เกิดอาการแพ้ในผู้ป่วยที่มีประวัติแพ้โลหะ / AR - يحتوي هذا المنتج على النيكل، ولا يجب استخدامه للمرضى الذين يعانون من الحساسية المعروفة ضد هذه المادة.



EN - For professional use only
 DE - Nur zur Anwendung durch den Zahnarzt
 FR - Pour usage professionnel seulement
 NL - Alleen voor professioneel gebruik
 IT - Solo per uso professionale
 ES - Solo para uso profesional
 PT - Apenas para utilização profissional
 SV - Endast för professionell användning
 DA - Kun til professionel brug
 FI - Vain ammattikäyttöön
 EL - Για επαγγελματική χρήση μόνο
 CS - Pouze pro odborné použití
 BG - Само за професионално ползване
 HR - Samo za profesionalnu uporabu
 ET - Ainult professionaalseks kasutuseks
 HU - Kizárólag szakmai felhasználásra
 GA - Le haghaidh úsáide gairmiúla amháin
 LV - Tikai profesionālai lietošanai

LT - Tik profesionaliam naudojimui
 MT - Għall-użu professjonali biss
 RO - Numai pentru uz profesional
 SK - Len na profesionálne použitie
 SL - Samo za profesionalno uporabo
 NO - Kun for profesjonell bruk
 PL - Wyrób wyłącznie do użytku profesjonalnego
 RU - Только для профессионального использования
 TR - Sadece profesyonel kullanım için
 AR - للاستخدام من قبل متخصصين فقط
 BG - Само за професионално ползване
 TH - สำหรับบุคลากรทางการแพทย์เท่านั้น
 KO - 전문가 전용
 ZH - 仅供专业人士使用
 JA - 専門家のみが使用できます



EN - Importer
 DE - Importeur
 FR - Importateur
 NL - Importeur
 IT - Importatore
 ES - Importador
 PT - Importador
 SV - Importör
 DA - Importør
 FI - Maahantuaja
 EL - Εισαγωγέας
 CS - Dovozce
 BG - Вносител
 HR - Uvoznik
 ET - Importija
 HU - Importőr

GA - Allmhairéoir
 LV - Importētājs
 LT - Importuotojas
 MT - Importatur
 RO - Importator
 SK - Dovožca
 SL - Uvoznik
 NO - Importør
 PL - Importer
 RU - Импортёр
 TR - İthalatçı
 AR - المصدور
 TH - ผู้นำเข้า
 KO - 수입자
 ZH - 进口商
 JA - 輸入業者



EN - Medical Device
 DE - Medizingerät
 FR - Dispositif médical
 NL - Medisch instrument
 IT - Dispositivo medico
 ES - Dispositivo médico
 PT - Dispositivo médico
 SV - Medicinska apparat
 DA - Medicinsk anordning
 FI - Lääketieteellinen laite
 EL - Ιατροτεχνολογικό προϊόν
 CS - Lékařské zařízení
 BG - Медицинско изделие
 HR - Medicinski uređaj
 ET - Meditsiiniseade
 HU - Orvostechikai eszköz

GA - Uirlis leighis
 LV - Medicīniskā ierīce
 LT - Medicinos prietaisas
 MT - Apparat mediku
 RO - Dispozitiv medical
 SK - Lekársky prístroj
 SL - Medicinska naprava
 NO - Medisinsk enhet
 PL - Wyrób medyczny
 RU - Медицинское Изделие
 TR - Tıbbi Cihaz
 AR - جهاز طبي
 CS - Lékařský přístroj
 TH - อุปกรณ์ทางการแพทย์
 KO - 의료 기기
 ZH - 医疗器械
 JA - 医療機器

生产日期和使用期限:请参见产品标签。
 注册人/生产企业名称: Ultradent Products, Inc. 美国皓齿制品有限公司
 注册人住所/生产地址: 505 West Ultradent Drive (10200 South),
 South Jordan, Utah 84095, USA
 联系方式: +1-888-863-5883
 代理人/售后服务单位: 广州市皓齿登医疗器械有限公司
 住所: 广州市海珠区工业大道北67号34号楼首层自编102房
 联系方式: 020-84156506
 医疗器械备案凭证编号/产品技术要求编号: 国械备20171025号
 产品名称: 成形片
 型号规格: Omni-Matrix Winged: 2201, 2202, 2203, 2204
 Omni-Matrix Wingless: 1101, 1102, 1103, 1104, 1105



ULTRADENT
 PRODUCTS, INC.



Ultradent Products GmbH,
 Am Westhoyer Berg 30,
 51149 Cologne Germany.

Manufactured by Ultradent Products Inc. 10521AR10 091520
 © Copyright 2020 Ultradent Products, Inc. All Rights Reserved.