



ULTRA-ETCH™

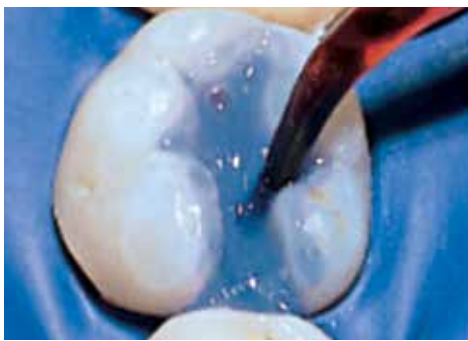


El Arte del
posicionamiento preciso

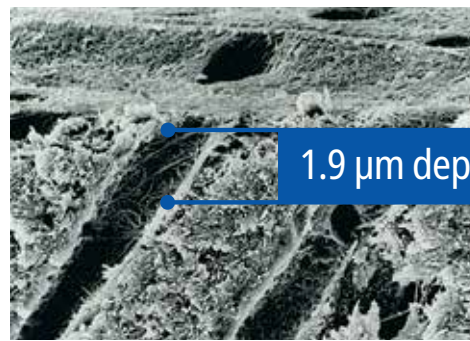


No todos los ácidos grabadores son iguales...

- **Facil colocación y enjuague**—su color azul mejora la colocación y asegura la eliminación completa.
- **Viscosidad ideal**—garantiza una colocación precisa y un excelente control sin gotear, incluso en superficies verticales.
- **Acción capilar mejorada**—penetra en las fisuras más pequeñas de las superficies oclusales.
- **Grabado autolimitante**—es capaz de autolimitar la profundidad del grabado en la dentina creando una rejilla de grabado en la que los adhesivos pueden extenderse fácilmente, aumentando así la fuerza de adhesión.



La experiencia clínica y las evaluaciones FE-SEM¹ muestran que un tiempo de grabado de 15 segundos tanto en la dentina como en el esmalte cortado proporciona un acondicionamiento óptimo de ambos tejidos. Enjuague con aire/agua. Secar el exceso de agua, dejando la superficie visiblemente húmeda.



1.9 µm depth

El ácido fosfórico Ultra-Etch ha demostrado ser el único que se autolimita en su profundidad de grabado, con una profundidad media de 1,9 µm utilizando un grabado de 15 segundos. El ácido fosfórico líquido (37%) mostró una media de 5,0 µm a los 20 segundos, y un grabador "espesado con polímeros" de la competencia una profundidad de 4,8 µm.¹ Los ácidos con esta mayor profundidad de grabado superan el nivel óptimo y aumentan el potencial de impregnación incompleta de la resina.



Incluido en la lista de "CAN'T LIVE WITHOUT" por un Instituto de Investigación independiente desde hace más de 20 años.²



Catalogado como producto "Verdadero y Probado".³



163 **Ultra-Etch Kit**
4 x 1.2 ml jeringas
20 x Blue Micro tips

167 **Ultra-Etch Econo Kit**
20 x 1.2 ml jeringas
40 x Blue Micro tips

164 **Ultra-Etch Refill**
4x 1.2 ml jeringas

168 **Ultra-Etch Econo Refill**
20x 1.2 ml jeringas

685 **Ultra-Etch IndiSpense jeringas**
1x 30 ml IndiSpense jeringas



VEA EL VIDEO

1. Perdigao J, Lambrechts P, Van Meerbeek B, Vanherle G. A field emission SEM study of dentin etched with different phosphoric acid compositions and/or concentrations. Katholieke Universiteit Leuven: Leuven, Belgio; 1994. 2. "Can't Live Without" Clinical Research Associates Newsletter, Volume 21, Issue 7, July 1997. 3. Syrop J. Tried & True Products: Ultra-Etch. Dental Product Shopper. 2008;2(6):76-77. 4. realityesthetics.com