

BR | Descrições: UltraSeal XT® plus é uma resina selante, tixotrópica e que penetra nos sulcos oclusais, quando usada com a ponta Inspiral® Brush, que auxilia na tixotropia do selante. A utilização do UltraSeal XT plus em conjunto com agente dessecante virtualmente elimina as chances de microinfiltração. Também possui 58% de carga para ótima resistência mecânica e é radiopaco.

Relação dos materiais de apoio que acompanham o produto: Acompanha o produto seu respectivo Manual de Instruções de Uso e, dependendo da apresentação do produto, pontas aplicadoras.

Seringa contendo 1,2 mL



Indicação de uso: Utilize o selante UltraSeal XT plus para selamento de cavidades e fissuras. Também pode ser utilizado para micro-restauração (pode ser utilizado nos casos em que seja indicado um produto escoável ou como "camada inicial" de restaurações com compósitos).

Instruções de uso:

1. Limpe as fissuras com um aparelho para profilaxia de abrasão por alta pressão ou com uma broca fina de diamante. No caso de utilizar um aparelho para profilaxia com bicarbonato de sódio, é aconselhável fazer o condicionamento ácido duas vezes. A primeira aplicação neutraliza o bicarbonato de sódio; a segunda condiciona o esmalte.
2. Isolar dentes com isolamento absoluto ou com dispositivos apropriados de absorção, tais como roletes de algodão, etc. Contaminação por umidade, seja em forma líquida ou vapor, imediatamente antes da colocação da resina comprometerá a união e o selamento* (Fig. 1).
3. Aplicar condicionador ácido Ultra-Etch na fissura usando a ponta Inspiral Brush. Esperar por 20 segundos; em seguida, lavar com spray (água/ar) e secar.

4. O comprimento das cerdas da ponta Inspiral Brush pode ser individualizado, segurando-se as cerdas entre o polegar e o indicador e movimentando-as para dentro e para fora. Um comprimento menor deixa a escova mais "dura"; nós recomendamos um comprimento aproximado de 1,2 mm. Dispense uma pequena gota de selante na ponta da Inspiral Brush. Com movimento de esfregão, aplique na parte mais profunda da fissura. Em seguida, trabalhe a resina por toda a fissura com a ponta das fibras. É aconselhável não aplicar resina em excesso (Fig. 2).

5. Fotopolimerizar durante 20 segundos se usar uma luz de polimerização padrão, 10 segundos se usar uma luz de alta energia (use um aparelho de qualidade ou o fotopolimerizador VALO). Ajustar a oclusão (Fig. 3).

Precauções e Advertências:

1. Somente para uso profissional.
2. Ler instruções, precauções e MSDS antes de começar o tratamento. Utilizar somente como indicado.
3. Manter os produtos longe do calor e da luz solar direta.
4. Evitar contato com a pele.
5. Recolocar os fechos luer quando as seringas não estiverem em uso.
6. Todas as pontas são descartáveis. Usar uma por paciente.
7. Limpe e desinfete as seringas de 1,2 mL entre pacientes.
9. Nunca force os êmbolos da seringa.
10. Sempre ajuste as pontas firmemente nas seringas. Usar pressão lenta e constante até apresentar os materiais na ponta da escova. Sempre verifique o fluxo do material num bloco de manipulação de materiais antes do uso intraoral. Nunca force os êmbolos da seringa, pois isso pode levar a ponta a estourar e, consequentemente, ocorrer deposição de material sem controle. Se houver resistência ao fluxo, substitua a ponta e teste novamente.
11. Lembre-se de que qualquer ácido forte como, por exemplo, o ácido fosfórico pode

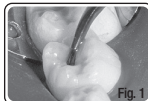


Fig. 1

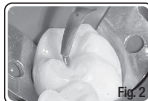


Fig. 2

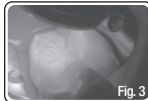


Fig. 3



Fig. 4 - Tixotrópica, com 58% de carga, o UltraSeal XT plus flui da seringa a partir da ponta helicoidal Inspiral Brush.

queimar e irritar os tecidos. Tomar cuidado para não espirrar nos olhos, nas membranas mucosas, pele ou qualquer outra área. Limitar somente às áreas que estão sendo submetidas ao condicionamento ácido. Qualquer outra área de exposição deve ser lavada imediata e completamente com água.

12. Confirmar se os pacientes não têm alergias aos materiais utilizados.

13. Qualquer resina pode causar sensibilização ao paciente. Não aplicar em paciente com sensibilidade/alergia conhecida a resinas. Lavar a área exposta completamente para remoção do material. Se ocorrer dermatite, urticárias ou qualquer outra reação alérgica, consultar um médico.

14. Aplicar substâncias químicas fortes só na área de tratamento.

16. Nunca administre Ultra-Etch ou UltraSeal XT plus através da ponta Black Mini Brush.

NOTA: A eficácia da luz e das fibras condutoras da luz, tubos, etc., diminuem com o uso. Aparelhos de fotopolimerização devem ser verificados para garantir que o máximo de luz esteja sendo aplicado para que a polimerização seja adequada. Luzes de intensidade mais baixa podem demandar mais tempo para polimerização. Verificar com um radiômetro de polimerização.

Requisitos Essenciais de Segurança e Eficácia de Produtos de Saúde:

UltraSeal XT plus quando utilizado para o fim a que foi projetado, e quando manuseado pelo dentista seguindo as instruções de uso, não apresenta riscos ao paciente nem ao dentista.

NOTA: Para obter a fichas de segurança do produto e informações adicionais sobre a utilização de UltraSeal XT plus®, visite www.ultradent.com.br.

SOMENTE PARA USO PROFISSIONAL.

PONTAS APLICADORAS DE USO ÚNICO.

A ULTRADENT RECOMENDA A ESTERILIZAÇÃO DAS PONTAS ANTES DO USO, PORÉM O REPROCESSAMENTO APÓS O USO É PROIBIDO.

**Lee, J., "Microleakage of New Light-Cured Sealants," Practical Periodontics and Aesthetic Dentistry, Supplement No. 1, pp. 19-23, June/July 1995.*



VALIDADE

REF

NÚMERO DO CATÁLOGO

LOT

NÚMERO DO LOTE



PROIBIDO
REPROCESSAR



CUIDADO



CUIDADO, CONSULTAR OS
DOCUMENTOS ACOMPANHANTES



TEMPERATURA DE ARMAZENAMENTO
ACONSELHADA (2°C A 8°C)

ANVISA nº: 80279910020

Responsável técnico: Claudia Cavani Kurozawa
CRQ/ SP nº: 04261572



Fabricado por:

Ultradent Products Inc.
505 West 10200 South
South Jordan, UT 84095 USA
Ultradent do Brasil Produtos
Odontológicos Ltda.
CNPJ: 06.295.846/0001-82
Alameda Ezequiel Mantoanelli, 2121
Itaici – Indaiatuba – SP
CEP: 13340350
0800 773 5100

Importado e distribuído por:

Ultradent do Brasil Produtos
Odontológicos Ltda.
www.ultradent.com.br

51514.3 040221

2/2