



ULTRA-ETCH™

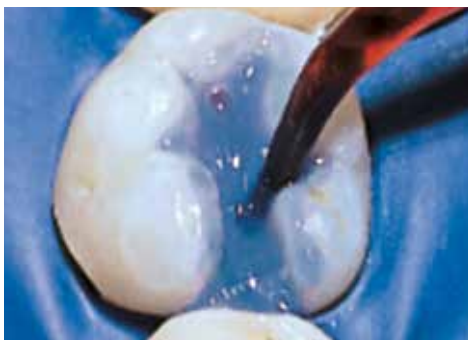


L'arte di un
posizionamento preciso.

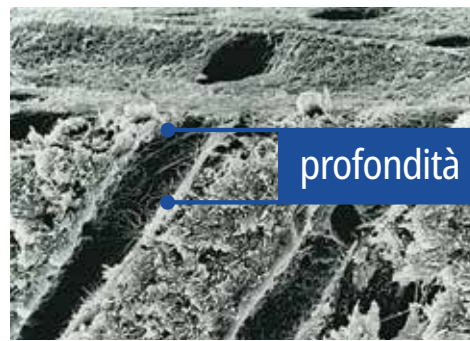


Non tutti i mordenzanti sono uguali

- **Facile da posizionare e risciacquare**—la sua colorazione blu migliora il posizionamento e garantisce la rimozione completa.
- **Viscosità ottimale**—permette un'applicazione precisa e un'eccellente controllo, non cola sulle superfici verticali.
- **Azione capillare potenziata**—penetra nelle più piccole irregolarità o superfici occlusali.
- **Mordenzatura Autolimitante**—è in grado di autolimitare la profondità di mordenzatura in dentina e crea un reticolo di mordenzatura in cui gli adesivi si possono agevolmente diffondere, aumentando così la forza di adesione.



Esperienze cliniche e ricerche al microscopio elettronico a scansione (SEM)¹ mostrano che una mordenzatura di 15 secondi su dentina e smalto fresato, o di 30 secondi su smalto non fresato, fornisce un ottimo condizionamento di entrambi i substrati.



Come è stato dimostrato, l'Acido Ortofosforico Ultra-Etch è l'unico in grado di autolimitare la profondità di mordenzatura. Gli acidi con maggiore profondità di mordenzatura oltrepassano il livello ottimale, demineralizzano eccessivamente la dentina e aumentano sensibilmente il rischio di una non completa diffusione dell'adesivo nel reticolo da mordenzatura.



Definito da un importante Istituto di Ricerca indipendente come prodotto del quale non si può fare a meno "CAN'T LIVE WITHOUT" da oltre 20 anni.²



Inserito nell'elenco dei prodotti provati e veritieri "TRIED & TRUE".³



| | | | |
|-----|--|-----|--|
| 163 | Ultra-Etch Kit 4 siringhe da 1,2 ml (1,58 g) 20 puntali Blue Micro Tip | 168 | Ultra-Etch Econo Refill 20 siringhe da 1,2 ml (1,58 g) |
| 167 | Ultra-Etch Econo Kit 20 siringhe da 1,2 ml (1,58 g) 40 puntali Blue Micro Tip | 685 | Ultra-Etch siringa IndiSpense 1 siringa da 30 ml (39,60 g) |
| 164 | Ultra-Etch Refill 4 siringhe da 1,2 ml (1,58 g) | 129 | Ultra-Etch Refill siringhe vuote 20 siringhe vuote da 1,2 ml |



1. Perdigo J, Lambrechts P, Van Meerbeek B, Vanherle G. A field emission SEM study of dentin etched with different phosphoric acid compositions and/or concentrations. Katholieke Universiteit Leuven: Leuven, Belgio; 1994. 2. "Can't Live Without" Clinical Research Associates Newsletter, Volume 21, Issue 7, July 1997. 3. Syrop J. Tried & True Products: Ultra-Etch. Dental Product Shopper. 2008;2(6):76-77. 4. realityesthetics.com

GUARDA IL VIDEO



800.830.715

ULTRADENT.COM/IT | info@ultradent.it



Ultradent Italia



Ultradent Italia