

ULTRADENT PRODUCTS, INC. OpalDam™ e OpalDam™ Green

Barreira Gingival Fotopolimerizável (2101402)

BR | Descrição: O OpalDam™ é uma exclusiva barreira resinosa reflexiva fotopolimerizável. Devido às suas propriedades de reflexão luminosa, o OpalDam é ideal para a proteção gengival durante o clareamento de um dente ou de arco inteiro. A mica presente na formulação permite a propriedade de reflexão luminosa. O OpalDam possui uma base de metacrilato e foi desenvolvido com capacidade adesiva suficiente para agir como barreira, porém com fácil remoção de ameias e concavidades. Seu exclusivo sistema de aplicação por seringa garante controle, facilidade de uso e mínimo desperdício.

Especificações e características técnicas do produto: OpalDam é um exclusivo adesivo passivo (selador) resinoso, reflexivo e fotopolimerizável. Sua base de metacrilato foi desenvolvida para ter resistência suficiente para agir como barreira, porém, de fácil remoção de ameias e concavidades.

Relação dos materiais de apoio que acompanham o produto: Acompanha o produto seu respectivo Manual de Instruções de Uso e, dependendo da apresentação do produto, pontas aplicadoras.

Seringa contendo 1,2 mL



Indicação de Uso: A resina OpalDam é uma barreira gengival fotopolimerizável utilizada para proteger os tecidos moles adjacentes aos dentes durante o clareamento em consultório.

Instruções de uso:

Procedimento de isolamento com OpalDam:

1. Remova a tampa Luer Lock e conecte firmemente uma ponta aplicadora descartável à seringa de OpalDam.
2. Posicione os retratores de bochecha plásticos auto suportados. Lave e seque completamente os dentes, prestando atenção especial ao terço gengival.

NOTA: Quando for isolar o arco mandibular, previna o fluxo salivar entra as ameias de dentes anteriores usando um sugador e roletes de algodão na região sub-lingual. Aplique o OpalDam nas ameias, cíngulos e gengiva adjacente. Fotopolimerize como indicado abaixo na seção "4".

3. Aplique a resina OpalDam para construir uma faixa de 4 a 6 mm de altura com 1,5 a 2 mm de espessura sobre a gengiva (Fig. 1). Avance cerca de 0,5 mm sobre o esmalte. Se houver excesso de resina sobre o esmalte, fotopolimerize a região por 5 segundos e utilize um instrumento manual para remover o excesso. Estenda a resina para além do último dente a ser clareado. Quando houver diastemas, aplique a resina pela lingual, preenchendo o espaço completamente. Isso irá proteger as papilas interdenciais e o tecido gengival lingual. Botões de resina estendendo-se pelas ameias conferem retenção à barreira de OpalDam.

NOTA: Primeiramente, as áreas críticas (margens gengivais e ameias) são cobertas usando uma ponta de menor diâmetro. Uma ponta de maior diâmetro pode ser usada para cobrir as áreas maiores da mucosa bucal mais rapidamente.

4. Após a aplicação da barreira resinosa, fotopolimerize utilizando VALO™ no modo Standart por 20 segundos em cada arcada, realizando movimento contínuo. Note as exclusivas propriedades de reflexão de luz de OpalDam (Fig. 2). Limpe os dentes com pasta profilática para remover excessos de filme resinoso. Cuidado para não descolar a barreira polimerizada de OpalDam.

5. OpalDam funciona bem para clareamento de arco total. Posicione um bloco de mordida para língua na região de molares e instrua o paciente a mantê-lo em posição com uma pressão de mordida suave, porém firme. Posicione roletes de algodão na região vestibular.

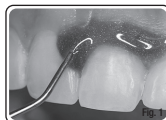


Fig. 3 - O OpalDam polimerizado é rápido e facilmente removido em uma ou poucas grandes peças. Cheque os espaços interproximais quanto à existência de excesso de resina. O OpalDam foi desenvolvido para ser facilmente removido de ameias e concavidades.

Procedimento de Limpeza:

1. Após a sucção do gel clareador, lave os dentes com um jato de ar / água e aspire. Remova a barreira de OpalDam da superfície com um explorador ou outro instrumento. Geralmente pode ser removido em um ou em grandes pedaços (Fig. 3).
2. Remova o OpalDam dos espaços interproximais com um explorador e/ou fio dental (lave a região com um jato de ar / água).

Precauções e advertências:

1. Verifique a fluidez do material em uma superfície inerte (por exemplo, um bloco de mistura) para garantir a homogeneidade do fluxo antes de utilizá-lo intraoralmente. Se sentir resistência, NÃO continue. Conecte uma nova ponta e teste novamente antes de utilizar no paciente.
2. O OpalDam não deve ser utilizado com outros agentes clareadores que utilizem moldeira; pois OpalDam atrapalha o correto assentamento da moldeira reduzindo o efeito clareador e a capacidade do OpalDam de proteger as gengivas.
3. Utilize apenas um fotopolimerizador de qualidade para polimerizar a resina OpalDam.
4. Não use OpalDam em pacientes com histórico de sensibilidade a resinas. Se ocorrer dermatites, erupções ou outra reação alérgica, lave a área com água em abundância e encaminhe o paciente a um médico.

Condições de armazenamento, transporte e/ou manipulação:

Armazenar e transportar à temperatura de 2°C-27°C.

Condições para descarte:

- Caso a embalagem esteja violada não utilizar o produto. Descartar e utilizar outro que esteja com embalagem íntegra.
- Após a sua utilização, o produto deverá ser descartado em locais próprios para descarte de materiais odontológicos.

Requisitos Essenciais de Segurança e Eficácia de Produtos de Saúde: OpalDam e OpalDam Green, quando utilizado para o fim a que foi projetado, e quando manuseado pelo dentista seguindo as instruções de uso, não apresenta riscos ao paciente nem ao dentista.

NOTA: Para obter as fichas de segurança e informações adicionais sobre a utilização de OpalDam e OpalDam Green e de outros produtos relacionados, visite: www.ultradent.com.br.

SOMENTE PARA USO PROFISSIONAL.

PONTAS APLICADORAS DE USO ÚNICO.



VALIDADE

REF

NÚMERO DO CATÁLOGO

LOT

NÚMERO DO LOTE



PROIBIDO
REPROCESSAR

R_x

SOMENTE PARA
USO PROFISIONAL



MANTER DISTÂNCIA DO
CALOR/LUZ SOLAR



CONSULTAR AS INSTRUÇÕES
PARA UTILIZAÇÃO



TEMPERATURA DE ARMAZENAMENTO
ACONSELHADA (2°C A 27°C)

ANVISA nº: 80279910015

Responsável técnico: Claudia Cavani Kurozawa

CRQ/ SP nº: 04261572



Fabricado por:

Ultradent Products Inc.
505 West 10200 South
South Jordan, UT 84095 USA
Ultradent do Brasil Produtos
Odontológicos Ltda.
CNPJ: 06.295.846/0001-82
Alameda Ezequiel Mantoanelli, 2121
Itaici – Indaiatuba – SP
CEP: 13340350
0800 773 5100

Importado e distribuído por:

Ultradent do Brasil Produtos
Odontológicos Ltda.
www.ultradent.com.br