

J-Temp™

TEMPORARY RESIN

ETAPE-PAR-ETAPE



 See instructions for use


ULTRADENT
PRODUCTS, INC.



INDICATIONS

- Restaurations temporaires (endodontie, inlay/onlay, réparation d'une cuspside)
- Attelle entre plusieurs transferts d'implant pour les solidariser et éviter les micromouvements lors de l'empreinte
- Pour recréer une structure permettant de positionner le crampon de digue et assurer l'étanchéité de la digue aux irrigants endodontiques
- Bite ramps et surélévations lors des traitements orthodontiques

RESTAURATION TEMPORAIRE : ENDODONTIE



1. Effectuer la préparation canalaire



2. Insérer une boulette de coton (ou autre) et la placer pour protéger les entrées canalaire



3. Appliquer la résine temporaire J-Temp™ par incrément de couches de 2-3 mm



4. Photo-polymériser entre chaque couche puis régler l'occlusion à la fraise

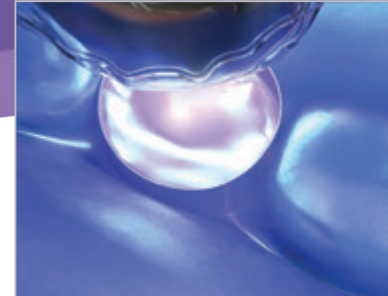
RESTAURATION TEMPORAIRE : INLAY ET ONLAY



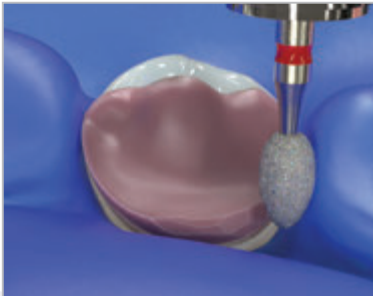
1. Après la préparation, placer la matrice



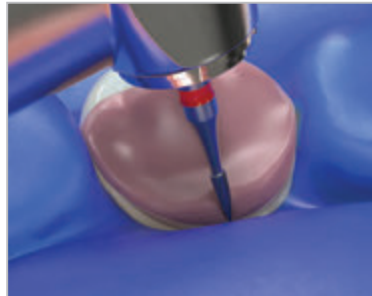
2. Appliquer la résine temporaire J-Temp™ par incrément de couches de 2-3 mm



3. Photo-polymériser entre chaque couche



4. Retirer la matrice et commencer la mise en forme

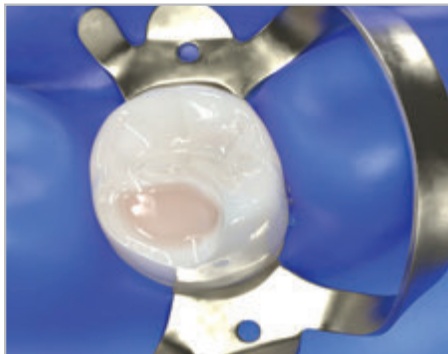


5. Utiliser une fraise pour régler l'occlusion



6. Polir et vérifier l'occlusion

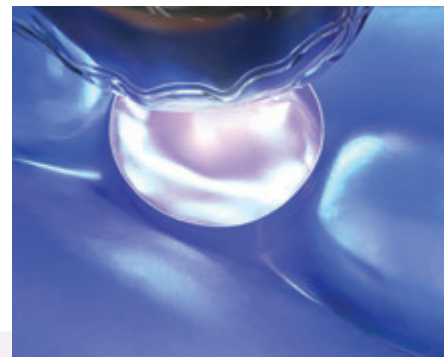
RESTAURATION TEMPORAIRE : RECONSTITUTION D'UNE DENT



1. Appliquer la résine temporaire J-Temp™ pour remplacer la structure dentaire manquante



2. Appliquer la résine temporaire J-Temp™ par incréments de couches de 2-3 mm



3. Photo-polymériser entre chaque couche

BITE RAMPS ET SURÉLÉVATIONS LORS DES TRAITEMENTS ORTHODONTIQUES



1. Mordancer la surface occlusale ou linguale de la dent



2. Rincer



3. Appliquer l'adhésif et étaler à l'air

SUITE →



4. Photo-polymériser



5. Appliquer la résine temporaire J-Temp™ par incrément de couches de 2-3 mm



6. Photo-polymériser entre chaque couche



7. Utiliser une fraise pour régler à la hauteur et à la forme désirée

POUR RECRÉER UNE STRUCTURE PERMETTANT DE POSITIONNER LE CRAMPON DE DIGUE ET ASSURER L'ÉTANCHÉITÉ DE LA DIGUE AUX IRRIGANTS ENDODONTIQUES



1. La digue ne peut être mise en place du fait de l'insuffisance de structures dentaires



2. Remplacer la structure dentaire manquante en appliquant la résine temporaire J-Temp™ par incréments de couches de 2-3 mm et photopolymériser entre chaque couche



3. La digue peut maintenant être mise en place en toute sécurité et assurer l'étanchéité aux irrigants

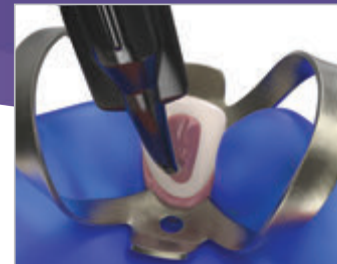
TECHNIQUE DE BLANCHIMENT AMBULATOIRE



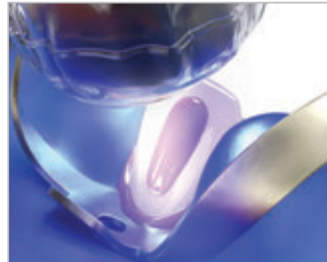
1. Evaluer, préparer et sceller la chambre pulpaire



2. Remplir la chambre pulpaire avec le gel de blanchiment en laissant un espace de 2-3 mm pour la résine temporaire J-temp



3. Appliquer la résine temporaire J-Temp™ par incréments de couches de 2-3 mm



4. Photo-polymériser entre chaque couche



5. La résine temporaire J-Temp™ peut être déposée et remplacée à chaque RDV de remplacement du produit de blanchiment

NOTE : S'Assurer que le gel de blanchiment ne fuses pas entre la résine et la dent afin de ne pas compromettre le scellement provisoire

ATELLE ENTRE PLUSIEURS TRANSFERTS D'IMPLANT POUR LES SOLIDARISER ET ÉVITER LES MICROMOUVEMENTS LORS DE L'EMPREINTE



1. Placer le fil dentaire entre les transferts (facultatif)



2. Placer la résine temporaire J-Temp™ par incrément de couches de 2-3 mm



3. Alternner les côtés et croiser au milieu



4. Photo-polymériser entre chaque couche



5. La couche finale qui rejoint les deux côtés doit être aussi petite que possible pour réduire la rétraction de prise



6. Photo-polymériser la dernière couche



7. Prêt pour l'empreinte

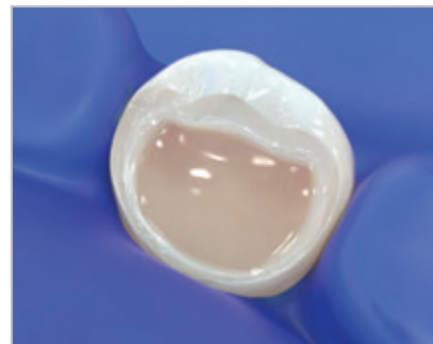
DEPOSE DE LA RESINE TEMPORAIRE J-TEMP™



1. Eliminer la majorité de la résine J-Temp™ avec une fraise



2. La dernière couche de résine temporaire J-Temp™ peut être éliminée avec un instrument manuel ou une fraise à faible vitesse



3. La résine temporaire J-Temp™ sera totalement éliminée lorsque tout le matériau coloré sera parti

MERCI D'AVOIR CHOISI

J-Temp™

TEMPORARY RESIN

