

石膏模型修復材

LCブロックアウトレジン

使用説明書



このたびは石膏模型修復材 LC ブロックアウトレジンをお買い上げいただきまして誠にありがとうございます。本品のご使用に際しては、この使用説明書を最後までお読みになり、正しくご利用ください。

また、お読みになった後は、本書を必ず保管してください。尚、使用説明書に記載されている内容は、製品の改良、新たな知見等で予告なく変更されることがあります。使用説明書は製品をお買い上げの都度差し替えていただきますようお願い申し上げます。

本製品の特徴

- ・メタクリレートベースの光重合型レジンです。
- ・適度な粘性、チキソトロピー性を持ちます。
- ・石膏模型で作業しやすい鮮やかな青色のレジンです。

適用

- オパールエッセンス等歯面清掃補助材と併用するトレーのレザボア作製に。
- その他様々なトレー作製時の輪郭形成に。
- 石膏模型の気泡修復や細かい破損部の修繕に。

セット内容


■ LCブロックアウトレジン セット

- ・ LCブロックアウトレジン (1.2mL) : 4本
- ・ ブラックミニチップ : 20個

■ LCブロックアウトレジン リフィル

- ・ LCブロックアウトレジン (1.2mL) : 4本

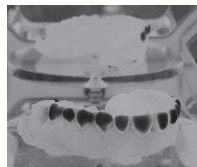
使用方法

1. ルアーロックキャップをシリンジから外し、ブラックミニチップをシリンジにしっかり取り付けます。
2. レジンをしっかり接着させるために、石膏面が汚れなく乾燥しているか確認します。
3. 本製品をシリンジから塗布します。流出度合いを調節するには、従来のように親指でプランジャーを押さずに、のように手のひらで押してください。

※ 押し出すとき、チップを静かに叩くと、レジンがより簡単に流れ出します。

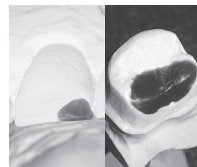
4-A. オパールエッセンスのカスタムトレーのレザボアを作製する場合：

- 1) 唇面に本製品を 0.5mm の厚さで、歯肉縁より、1.5mm まで塗布します。
- 2) ラボ用光重合器に本製品を塗布した模型を設置します。重合時間は、使用するラボ用光重合器に従います。光度が弱い場合は、さらに時間を要することがあります。歯科医院でトレーを作製する場合、歯科用可視光線光重合器を使用しても構いません。(歯牙 1 本に尽き、20～40 秒が目安です。)



4-B. 歯型の修繕または輪郭形成の場合：

深さが3mm以下の場合は、1回のみ充填します。それよりも深い場合は、1回につき3mmの充填、重合を何回か繰り返します。



5. 4-A、4-B 共通

レジンが硬化されたら、酸化未重合層を拭き取ります。

貯蔵・保管方法及び使用期限等

■保管方法

- ・通常は、乾燥した暗所にて室温にて保管してください。
- ・使用しない場合は、歯科の従事者以外が触れないように適切に保管・管理してください。

■使用期限

- ・容器に記載されている使用期限までに使用してください。(使用期限は自己認証 [当社データ] による。)

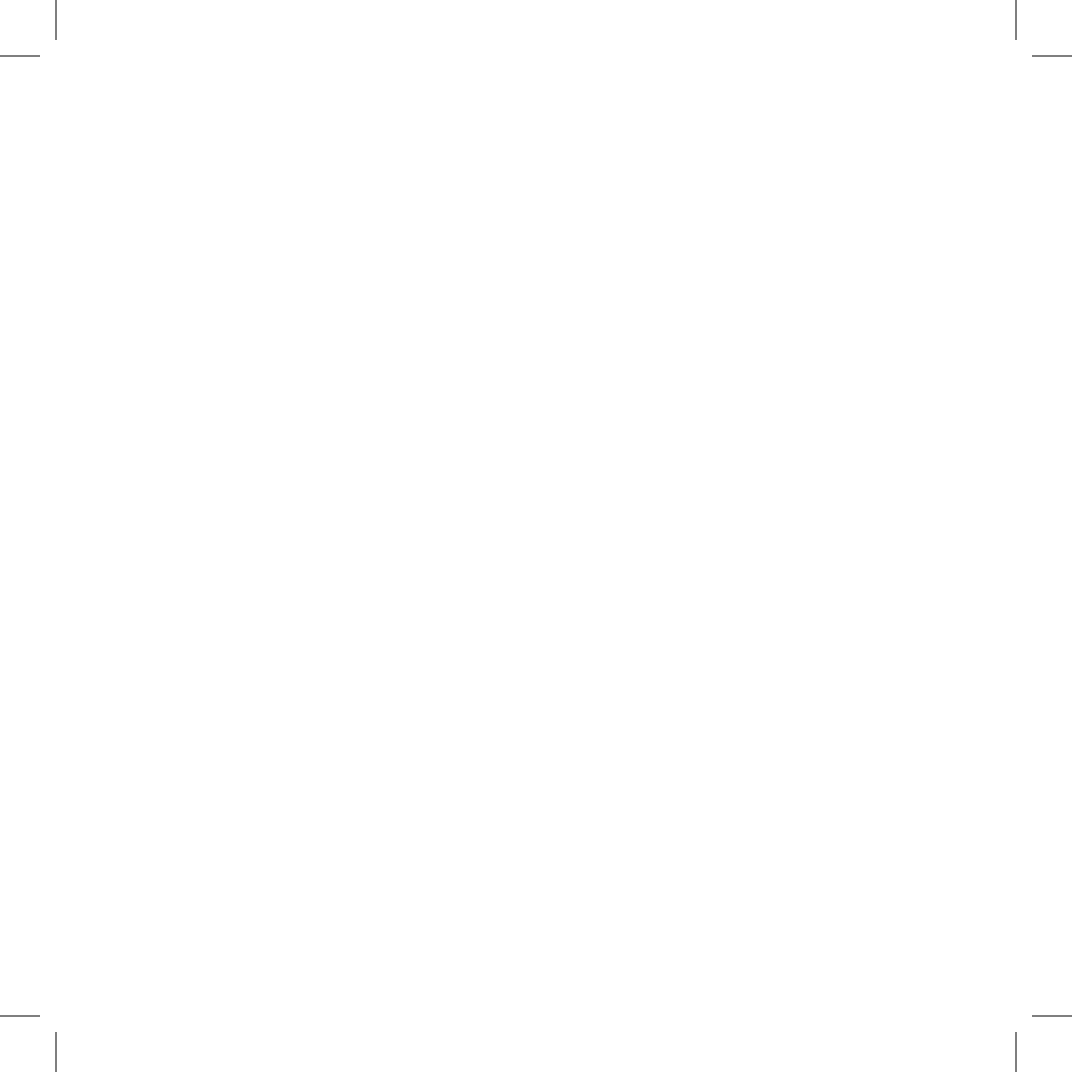
使用上の注意

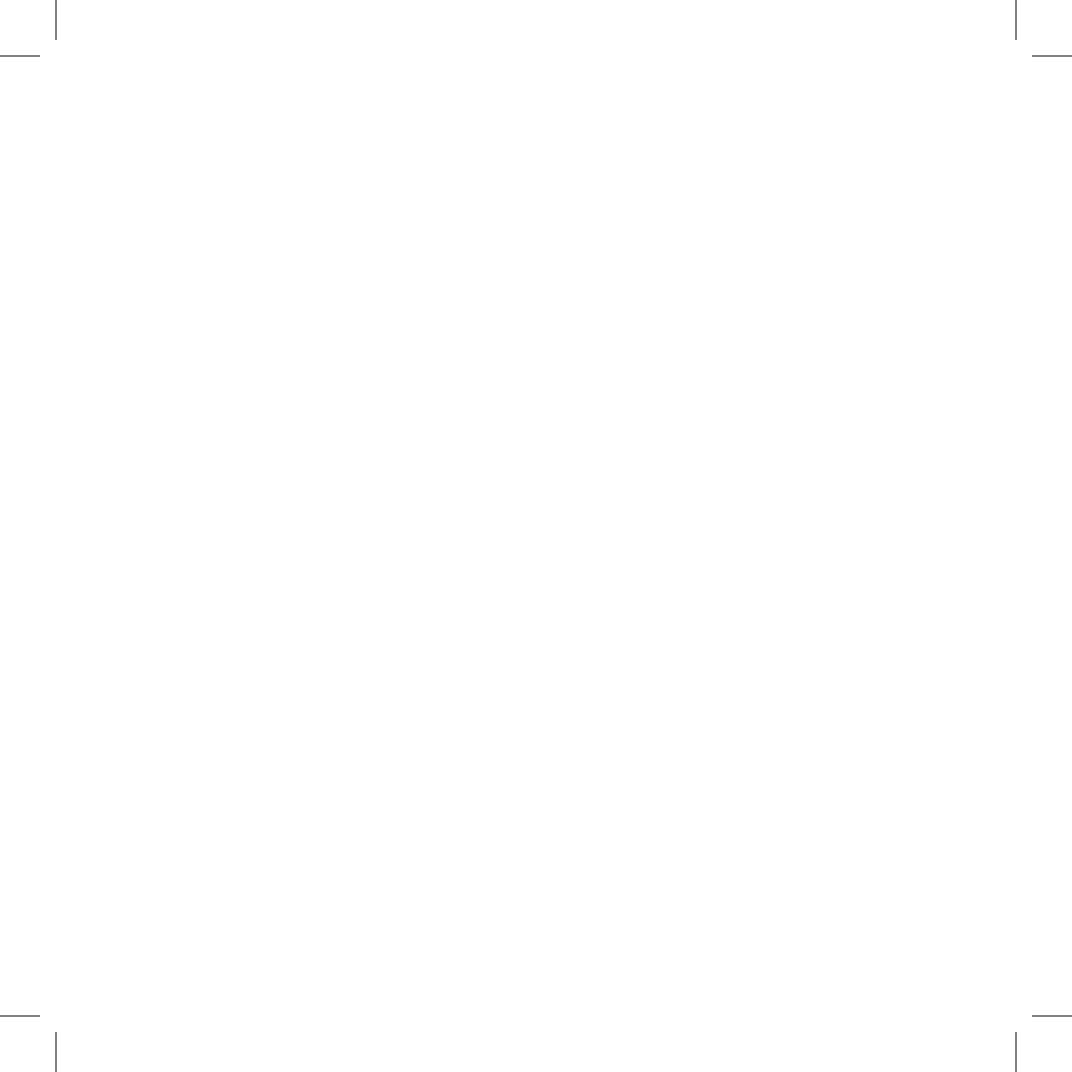
■使用注意

1. 開封後は、速やかに使い切ってください。使用しない場合は、露光により硬化しないよう、シリンジの先をルアーロックキャップで蓋し、室温にて保管してください。
2. 他の製品と混用しないでください。

■重要な基本的注意

1. 本製品または本製品に含まれる成分に対して、発疹、皮膚炎などの過敏症の既往歴のある術者は、手袋などをして直接本製品に触れないようにしてください。また、本製品の使用により、過敏症状を起こした場合は、使用を中止し、すぐに専門医の診断を受けてください。
2. 本製品が皮膚などに付着した場合は、速やかに水と石けんで洗い流してください。
3. 本製品が目に入った場合は、すぐに多量の流水で洗浄し、眼科医の診断を受けてください。





製造販売業者

ULTRADENT JAPAN 株式会社

電話番号：0120-060-751

製造業者

ULTRADENT PRODUCTS, INC. (米国)