



## UltraSeal XT® plus<sup>+</sup><sup>TM</sup>

Sigillante Idrofobo per solchi e fossette

- 725 UltraSeal XT Plus kit bianco opaco
  - 563 UltraSeal XT Plus kit traslucido
  - 1286 UltraSeal XT Plus kit colore A1
  - 733 UltraSeal XT Plus kit colore A2
- 1 siringa da 1.2 ml (2,04 g) di UltraSeal XT plus  
1 siringa da 1.2 ml (1,58 g) di Ultra-Etch  
2 siringhe da 1.2 ml (0,95 g) di PrimaDry  
20 puntali Blue Micro Tip  
20 Inspiral Brush Tip



Conservare in frigorifero

- 726 UltraSeal XT Plus bianco opaco Refill
  - 565 UltraSeal XT Plus traslucido Refill
  - 1289 UltraSeal XT Plus colore A1 Refill
  - 734 UltraSeal XT Plus colore A2 Refill
- 4 siringhe da 1.2 ml (2,04 g) di UltraSeal XT plus



Conservare in frigorifero

- 727 UltraSeal XT Plus bianco opaco Econo Refill
- 20 siringhe da 1.2 ml (2,04 g) di UltraSeal XT plus



Conservare in frigorifero

- 716 PrimaDry Refill
- 4 siringhe da 1.2 ml (0,95 g) di PrimaDry



- 717 PrimaDry Econo Refill
- 20 x 1.2 ml PrimaDry syringes



## UltraSeal XT® hydro<sup>TM</sup>

Sigillante Idrofilo per solchi e fossette

- 3532 UltraSeal XT hydro kit bianco opaco
  - 3533 UltraSeal XT hydro kit Naturale
- 1 siringa da 1.2 ml (2,04 g) di UltraSeal XT hydro  
1 siringa da 1.2 ml (1,58 g) di Ultra-Etch  
20 puntali Blue Micro Tip  
20 Inspiral Brush Tip



- 3534 UltraSeal XT hydro bianco opaco Refill
  - 3535 UltraSeal XT hydro Naturale Refill
- 4 siringhe da 1.2 ml (2,04 g) di UltraSeal XT hydro



- 3536 UltraSeal XT hydro bianco opaco Econo Refill
- 20 siringhe da 1.2 ml (2,04 g) di UltraSeal XT hydro

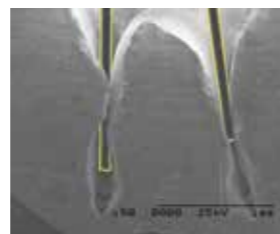


- 35551 UltraSeal XT hydro Portachiavi Black Light
- 1 portachiavi luce nera



### Progettato per una facile e precisa applicazione

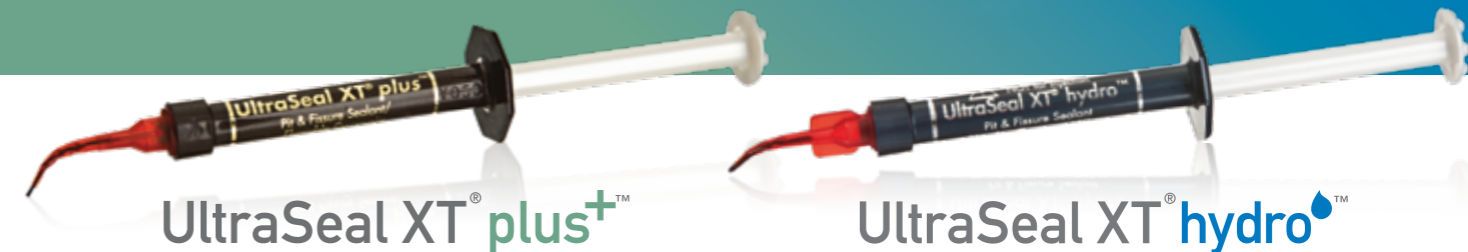
Il puntale a spirale Inspiral Brush Tip con setole incorporate rende più fluida la resina composita tissotropica, riducendo la sua viscosità al momento dell'applicazione.



# ULTRASEAL XT®

Leader nei sigillanti dal 1998\*

I sigillanti UltraSeal XT Plus e Hydro sono in grado di penetrare in profondità in solchi e fossette per dare una protezione eccezionale.



UltraSeal XT® plus<sup>+</sup><sup>TM</sup>

UltraSeal XT® hydro<sup>TM</sup>

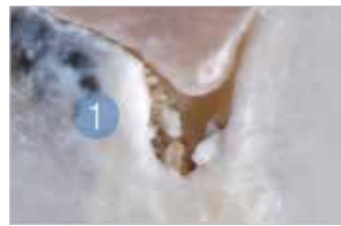
	UltraSeal XT Plus	UltraSeal XT Hydro
Resina altamente riempita	+ (58%)	💧 (53%)
Rilascio di Fluoro	+	💧
Formulazione priva di BPA (Bisfenolo A)	+	💧
Radiopaco	+	💧
Tissotropico	+	💧
Idrofobo	+	—
Idrofilo	—	💧
Fluorescente	—	💧

### MICROINFILTRAZIONE E DISTACCO DAI MARGINI: DATI COMPARATIVI

- Nessuna infiltrazione
- Margini sigillati
- Microinfiltrazione (1)
- Distacco dai margini (2)



Confronto effettuato con UltraSeal XT Hydro

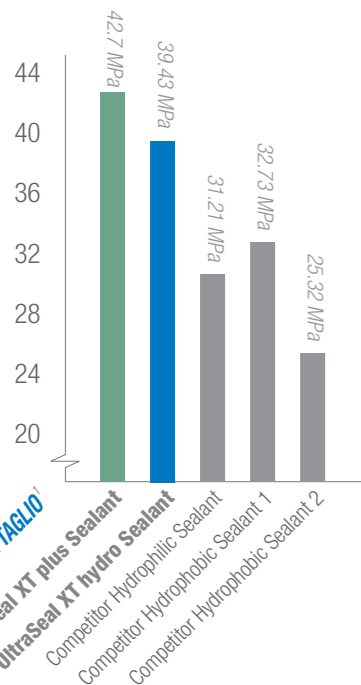


Sigillante Idrofilo della concorrenza

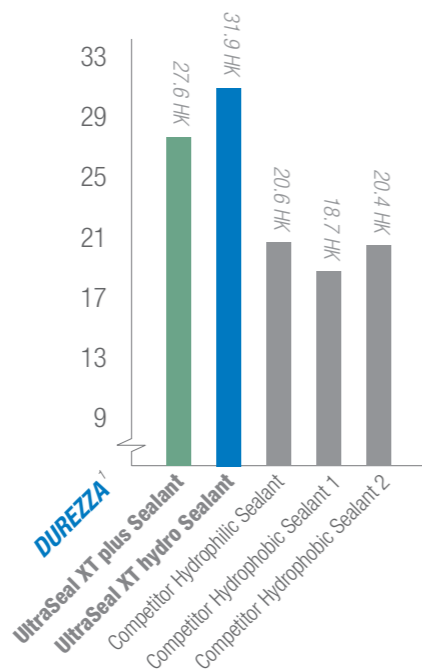
Sigillanti UltraSeal XT

### PROPRIETÀ FISICHE: CONFRONTO

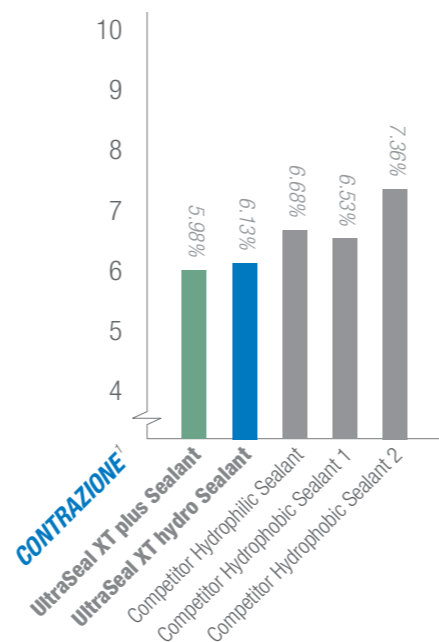
**Un'elevata resistenza al taglio** è fondamentale per il mantenimento di una straordinaria adesione allo smalto



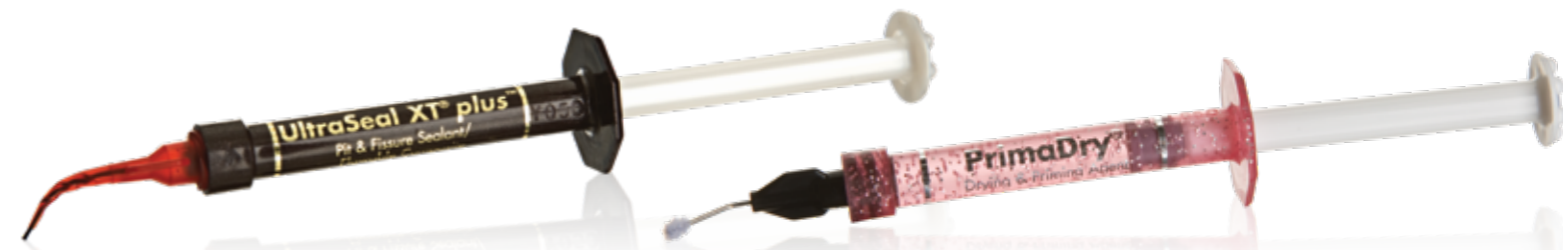
**Un'elevata durezza finale** è sinonimo di una perfetta polimerizzazione ed inoltre protegge da eventuali deformazioni



**Una bassa contrazione** è garante per un'eccellente copertura in fase di applicazione ed in quelle successive



1. Data on file



## UltraSeal XT<sup>®</sup> plus<sup>+</sup>

SIGILLANTE IDROFOBO PER SOLCHI E FOSSETTE

### 5 SEMPLICI PASSAGGI APPLICATIVI



**1.** Mordenzatura per 30 secondi su smalto non fresato, 15 secondi su smalto fresato. Risciacquo.

**2.** Rimozione dell'umidità visibile. L'agente disidratante PrimaDry completa l'asciugatura.

**3.** Applicare PrimaDry per 5 secondi con un puntale Black Micro<sup>®</sup> FX<sup>®</sup>, quindi asciugare con getto d'aria.

**4.** Applicare il sigillante UltraSeal XT Plus.

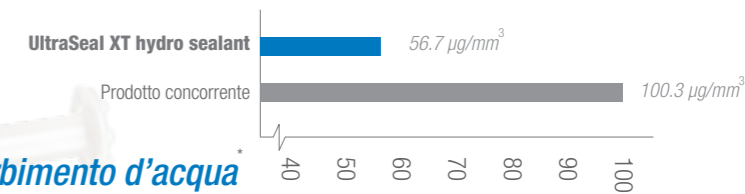
**5.** Polimerizzare per 3 secondi con la lampada VALO<sup>®</sup> in modalità Xtra Power o 10 secondi in modalità Standard.



## UltraSeal XT<sup>®</sup> hydro<sup>+</sup>

SIGILLANTE IDROFILO PER SOLCHI E FOSSETTE

### Assorbimento d'acqua



L'assorbimento d'acqua bilanciato permette la tolleranza negli ambienti umidi senza degradazione.

UltraSeal XT hydro sealant

0.0 µg/mm<sup>3</sup>

Prodotto concorrente

122.3 µg/mm<sup>3</sup>

### Degradazione

Nessuna degradazione, risultato di un assorbimento d'acqua bilanciato.

1. Data on file

### 4 SEMPLICI PASSAGGI APPLICATIVI



**1.** Mordenzare e sciacquare.

**2.** Asciugare leggermente con un getto d'aria per rimuovere gli accumuli d'acqua. Lasciare il dente umido, non disidratarlo.

**3.** Applicare il sigillante UltraSeal XT Hydro.

**4.** Polimerizzare per 3 secondi con la lampada VALO<sup>®</sup> in modalità Xtra Power.

La fluorescenza del sigillante è visibile sotto una luce nera e permette di controllare l'integrità del sigillante UltraSeal XT Hydro sia al momento dell'applicazione che alle visite di controllo successive.