

5 AÑOS GARANTÍA

UP  
ULTRADENT  
PRODUCTS, INC

© 2022 Ultradent Products, Inc. All rights reserved.

# VALO™

BROADBAND LED CURING LIGHT

# LA HISTORIA DE VALO

Cuando en 2009 Ultradent lanzó la lámpara de Led VALO (con cable), rápidamente obtuvo un gran reconocimiento por su poderosa salida de amplio espectro de luz, su forma ergonómica con capacidad para acceder a cualquier área de la boca, su diseño y durabilidad.

Construida a partir de una barra sólida de aluminio aeroespacial, con un templado de alta calidad y un fresado de precisión CNC, la lámpara de fotopolimerización VALO es la lámpara con mayor durabilidad disponible. Incluso en un mercado dominado por los dispositivos inalámbricos, la lámpara de curado VALO con cable, tuvo un significativo impacto en la industria.

En 2011 presentamos la lámpara de curado VALO CORDLESS (inalámbrica), con la misma capacidad de curado superior de la luz original VALO, pero con la libertad de ser inalámbrica. VALO Cordless pesa solo 60 gr. más que la VALO original y dispone de idéntica programación y salida de potencia. VALO Cordless funciona con dos baterías de Fosfato de Hierro y Litio, que suministran alta energía constante a VALO cuando su luz es requerida para cualquier curado.

VALO Grand proporciona toda la potencia, durabilidad, y accesibilidad de VALO y VALO Cordless pero con una lente un 50% más grande. VALO Grand está disponible en una versión con cable y en una versión Cordless (en tres nuevos colores).



CELLERANT  
**BEST OF CLASS**  
TECHNOLOGY AWARD

**6 VECES GALARDONADA**

“El foco de la industria esta dirigido hacia prácticas cada vez más eficientes, por ello se ha incrementado entre los dentistas la demanda de lámparas de curado que proporcionen mayor energía con menores tiempos de curado. La VALO hace exactamente eso”.

“La galardonada familia de lámparas VALO, incluye VALO con cable, Cordless y VALO Grand con cable y Cordless (en tres nuevos colores). Cada VALO le ofrece una combinación única de características que permiten al profesional dental obtener una fotopolimerización precisa en el lugar correcto, con gran potencia, en poco tiempo y siempre de manera consistente.”



**Dr. Dan Fischer**

Fundador de Ultradent Products, Inc

## **GALARDONES**

La lámpara VALO ha sido ganadora de numerosos y prestigiosos premios. En 2010, ganó el premio de “Bronze International Design Excellence Award” de una de las organizaciones de diseño más respetadas en el mundo. En 2012, 2015, 2017, 2019 y 2020 fue elegida como uno de los 50 principales productos de la especializada “Dentistry Today”. VALO también ganó el Premio a la Tecnología “Lo Mejor de la Clase” del Instituto Pride’s durante cuatro años consecutivos y el Premio de 5 Estrellas de Reality’s Choice durante ocho años consecutivos como mejores Lámparas LED. Finalmente, recibió el premio Townie Choice Award ganado en 2014, 2015, 2016, 2017, 2019 y 2020.





# ¿QUÉ LE FALTA?

Cuando se trata de fotopolimerizar, las circunstancias no siempre son ideales. Movimientos de los pacientes, bandas seccionales que impiden que la luz llegue a toda la restauración, o incluso un simple movimiento de la mano puede evitar una fotopolimerización completa. Ahí es donde la gran luz de curado VALO demuestra su importancia y/o necesidad. La gran luz de VALO Grand tiene una gran lente de 12 mm que le permite **cubrir más área en una sola fotopolimerización**. Definitivamente, con la gran luz de VALO Grand, no te perderás nada.



VALO™  
GRAND

VALO™

PROMEDIO  
COMPETIDORES

SUPERFICIE  
AREA

107  
mm<sup>2</sup>

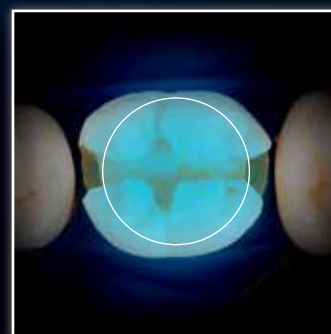
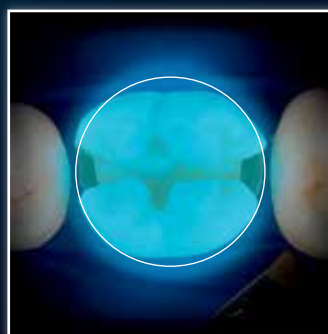
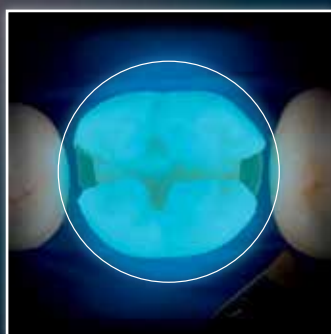
78  
mm<sup>2</sup>

46  
mm<sup>2</sup>

TAMAÑO  
ACTUAL



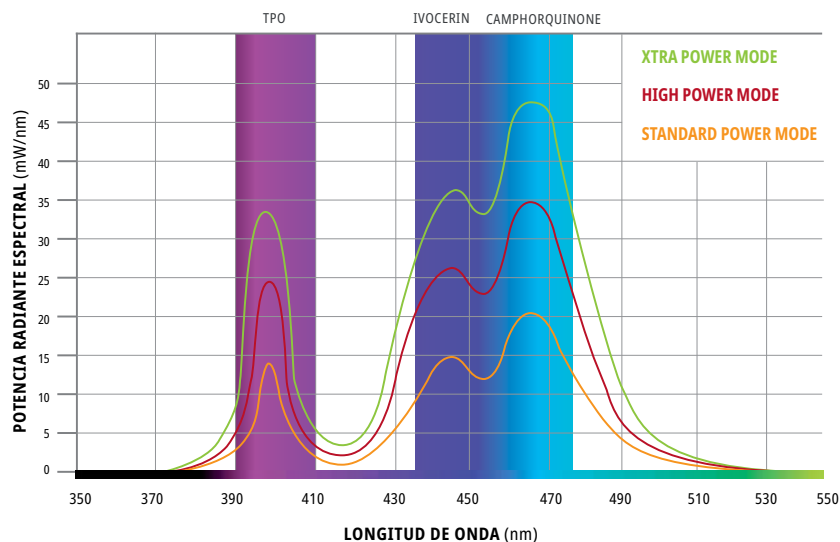
MÁXIMA  
SUPERFICIE DE  
POLIMERIZACIÓN  
HASTA MOLARES  
DE 10 MM



# POTENTE - AMPLIO ESPECTRO DE CURADO

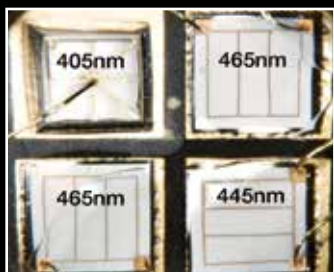
## VALO™ GRAND

### LONGITUD DE ONDA EFECTIVAS PARA EL CURADO DE COMPOSITE



Muchas lámparas de fotopolimerización solo disponen de un LED que opera en una sola longitud de onda. Esto puede crear puntos fríos y calientes en el haz de luz con lo que un curado uniforme es imposible.

Valo usa cuatro potentes LEDs que emiten una luz uniforme sobre un amplio espectro, esta luz uniforme garantiza unas fotopolimerizaciones completas y eficaces.



El paquete de LEDs personalizados de VALO Grand, emite tres longitudes de onda, lo que permite que la luz active la canforquinona y toda la gama de foto-iniciadores patentados.

# HAZ ÓPTIMAMENTE COLIMADO

## VALO® GRAND

POTENCIA TOTAL	XTRA POWER (2384 mW)**	HIGH POWER PLUS (1781 mW)**	STANDARD POWER (989 mW)**	ELIPAR™** DEEPCURE-S (785 mW)**	BLUEPHASE®* STYLE (651 mW)**	DEMI™* ULTRA (700 mW)**	SMARTLITE®* FOCUS (466 mW)**
----------------	---------------------------	--------------------------------	------------------------------	---------------------------------------	------------------------------------	-------------------------------	------------------------------------



Dimensiones reales

\* Marca registrada de una empresa distinta de Ultradent.

# DISEÑADA PARA MÁXIMA DURABILIDAD

Una lámpara de fotopolimerización es una parte esencial en la clínica dental. Cualquier lámpara del mercado con guía de luz es frágil, por tanto, cualquier golpe accidental o caída supone costes que pueden llegar a ser frustrantes. Todas nuestras lámparas de fotopolimerización VALO se crean a partir de barras sólidas de alto grado de aluminio aeroespacial, haciendo que cualquier luz VALO sea virtualmente indestructible.



VALO es un monocuerpo que se obtiene de una barra sólida, templada alto grado, de aluminio aeroespacial. Este proceso de fabricación de las lámparas de fotopolimerización VALO, hace que sean extremadamente sólidas y con una gran durabilidad garantizada.



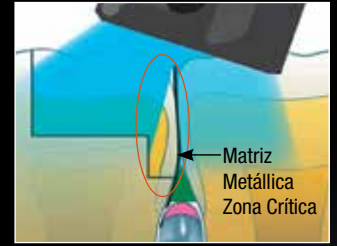
**5**  
AÑOS GARANTÍA

# INIGUALABLE ACCESIBILIDAD

Posicionar correctamente una luz de curado puede ser difícil cuando la restauración está ubicada en la parte posterior de la boca. Un paciente solo puede abrir la boca a lo ancho y de manera limitada, este problema puede hacer que la restauración no reciba la luz de curado adecuada con lo que, a parte de incomodar al paciente, su fotopolimerización será insuficiente. Aunque la lente es más grande, la lámpara de curado VALO Grand está diseñada con una cabeza plana, un diseño elegante, ergonómico y aerodinámico para permitir un acceso directo fácil a todas las áreas de la boca del paciente.



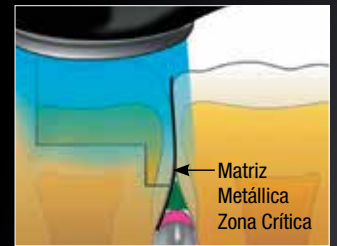
El ángulo de una guía de luz de 60° de la competencia produce la sobreextensión de la mandíbula y, con frecuencia, impide que la luz llegue a todos los rincones de la cavidad.



Si la lámpara está inclinada sobre una restauración con una banda de matriz, puede que la polimerización sea insuficiente



El fino cabezal de la lámpara VALO permite el acceso fácil y directo a todas las zonas de fraguado



El acceso directo y el haz colimado de la lámpara VALO permiten el fraguado completo.





# LA FAMILIA VALO

**VALO**<sup>®</sup>  
**GRAND**

**VALO**<sup>®</sup>



## **VALO Grand Cordless Kit**

- 1 x lámpara de polimerización LED VALO Grand Cordless
- 4 x baterías recargables
- 1 x cargador de batería
- 1 x fuente de alimentación de la unidad de carga
- 1 x soporte para la pieza de mano
- 1 x protector de luz
- 1 x pack de muestra de fundas protectoras

## **VALO Grand Kit**

- 1 x lámpara de polimerización LED VALO Grand con cable - 2,13 m de cable
- 1 x fuente de alimentación con enchufes universales - 1,83 m de cable
- 1 x soporte para la pieza de mano
- 1 x protector de luz
- 1 x pack de muestra de fundas protectoras

## **VALO Cordless Kit**

- 1 x lámpara de polimerización LED VALO Cordless
- 4 x baterías recargables
- 1 x cargador de batería
- 1 x fuente de alimentación de la unidad de carga
- 1 x soporte para la pieza de mano
- 1 x protector de luz
- 1 x pack de muestra de fundas protectoras

## **VALO Kit**

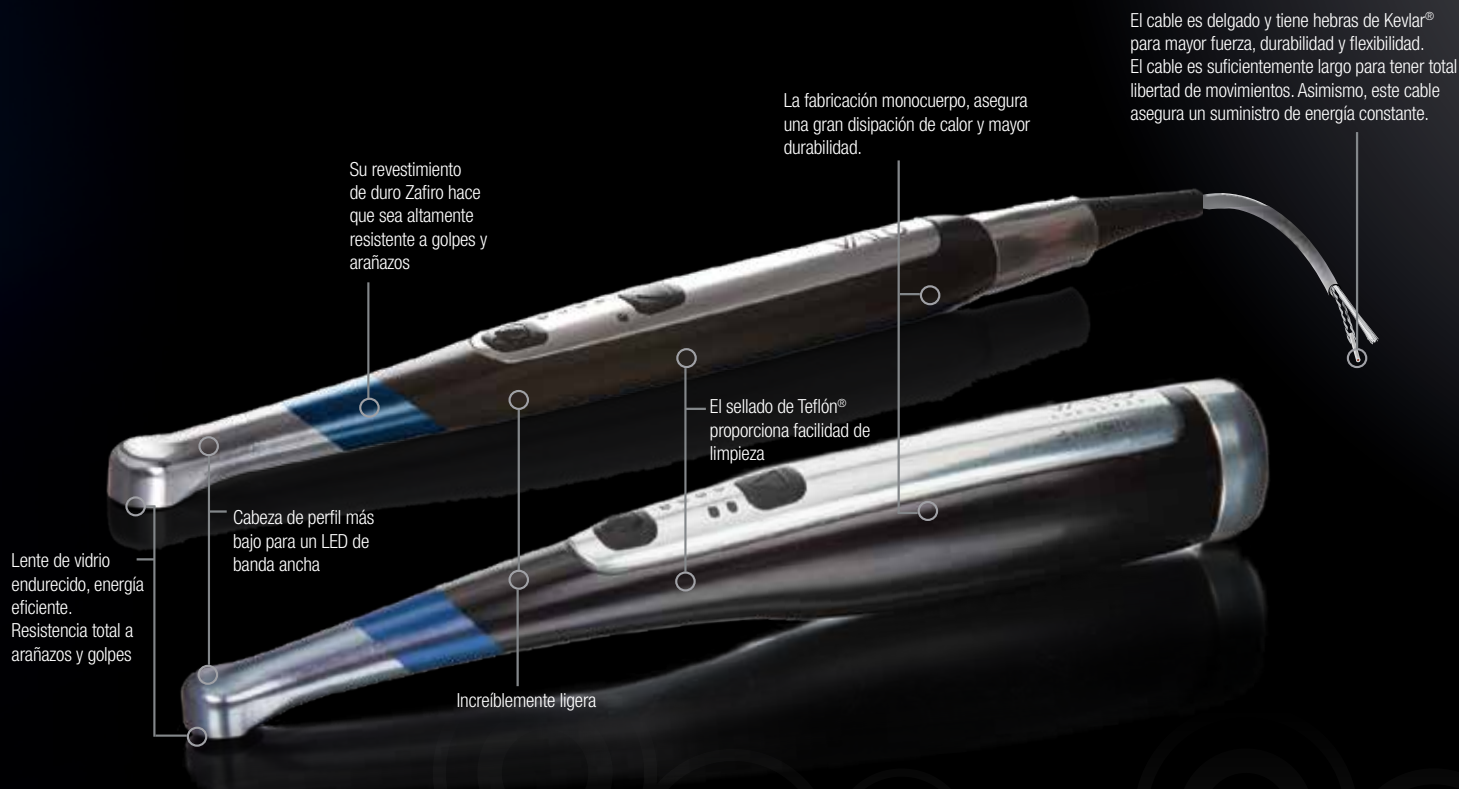
- 1 x lámpara de polimerización LED VALO con cable - 2,13 m de cable
- 1 x fuente de alimentación con enchufes universales - 1,83 m de cable
- 1 x soporte para la pieza de mano
- 1 x protector de luz
- 1 x pack de muestra de fundas protectoras





	CORDLESS	CON CABLE	CORDLESS	CON CABLE
<b>Rango de salida de luz (nm)</b>	385 nm - 515 nm	385 nm - 515 nm	385 nm - 515 nm	385 nm - 515 nm
<b>Diámetro de la Lente</b>	12 mm	12 mm	10 mm	10 mm
<b>Programas:</b>				
<b>Standard Power</b>	1.000 mW/cm <sup>2</sup>	1.000 mW/cm <sup>2</sup>	1.000 mW/cm <sup>2</sup>	1.000 mW/cm <sup>2</sup>
<b>High Power</b>	1.600 mW/cm <sup>2</sup>	1.600 mW/cm <sup>2</sup>	1.400 mW/cm <sup>2</sup>	1.400 mW/cm <sup>2</sup>
<b>Xtra Power</b>	3.200 mW/cm <sup>2*</sup>	3.200 mW/cm <sup>2*</sup>	3.200 mW/cm <sup>2*</sup>	3.200 mW/cm <sup>2*</sup>
<b>Fuente de alimentación</b>	Cordless con baterías recargables; Baterías recargables LiFePO4 RCR123A Cargador de batería inteligente 3,6 V CC LiFePO4 Adaptador de potencia de grado médico (UL, CE, RoHS, WEEE) 100 V CA 240 V CA	Cable con alternador, cable 1,83 m; pieza de mano con cable 2,13 m (Fuente de alimentación VALO 9 V CC a 2 A, grado médico (UL CE) con protección contra sobretensión de 100 V CA a 240 V CA)	Cordless con baterías recargables; Baterías recargables LiFePO4 RCR123A Cargador de batería inteligente 3,6 V CC LiFePO4 Adaptador de potencia de grado médico (UL, CE, RoHS, WEEE) 100 V CA 240 V CA	Cable con alternador, cable 1,83 m; pieza de mano con cable 2,13 m (Fuente de alimentación VALO 9 V CC a 2 A, grado médico (UL CE) con protección contra sobretensión de 100 V CA a 240 V CA)
<b>Pieza de mano</b>	Peso: 170 g Medidas: 20.3x2.8x3.3 cm	Peso (con cable): 115 g Medidas: 23.5x2.0x1.9 cm	Peso (con baterías): 170 g Medidas: 20.3x2.8x3.3 cm	Peso (con cable): 115 g Medidas: 23.5x2.0x1.9 cm
<b>Colores</b>	Black; Red Rock; Sapphire; Midnight	Black	Black	Black
<b>Botón On/Off</b>	Doble botón (frontal y detrás)	Doble botón (frontal y detrás)	Un solo botón frontal	Un solo botón frontal

\* Medido con MARC SYSTEM



# VALO & VALO CORDLESS ACCESORIOS

La gran versatilidad de la lámpara de curado VALO también se debe a los accesorios funcionales de que dispone. Las lentes adicionales permiten el curado en áreas delicadas específicas, lo que asegura fotopolimerizaciones precisas en multitud de usos. Las lentes se adhieren fácilmente a la cabeza de la lámpara de forma magnética. Las lentes pueden limpiarse con cualquier limpiador de superficies (no usar ultrasonidos ni autoclave).



## Lentes PointCure

Lente transparente para el curado preciso de pequeños composites y/o carillas.

Diámetro de la lente: 2.5 mm



## Lentes TransLume

Ideal para la transiluminación del diente. La lente amarilla ayuda a localizar caries escondidas, grietas y diferencias en el subsuelo.

Diámetro de la lente: 2.5 mm



## Lentes Bola ProxiCure

Las lentes de bola ProxiCure facilitan la construcción de contactos proximales convexos. La huella se rellena fácilmente con composite en un segundo paso. Apriete la lente ProxiCure contra la pared interproximal de la banda, no la sumerja en composite.



## Lente Black Light

La lente Black Light se utiliza para detectar partículas fluorescentes en resinas y diferenciarlas fácilmente del esmalte natural.



## Gafas de protección UltraTec

Ideal para la protección de la radiación UV de las lámparas de fotopolimerización.

# CÓDIGOS PRODUCTOS

**VALO**  
GRAND



**VALO**



## VALO Grand Cordless Kit

- 1 x lámpara LED VALO Grand Cordless
- 4 x baterías recargables
- 1 x cargador de baterías (Cód. 5962)
- 1 x Fuente de alimentación del cargador con enchufes universales (Cód. 5961)
- 1 x VALO Grand Protector de luz (Cód. 3604)
- 1 x soporte para pieza de mano
- 1 pack de muestra de fundas protectoras

- 5972 Black
- 4864 Sapphire
- 4865 Red Rock
- 4866 Midnight

## VALO Cordless Kit

- 1 x lámpara LED VALO Cordless
- 4 x baterías recargables
- 1 x cargador de batería (Cód. 5962)
- 1 x fuente de alimentación del cargador con enchufes universales (Cód. 5961)
- 1 x soporte para pieza de mano
- 1 x VALO Cordless Protector de luz (Cód. 5929)
- 1 x pack de muestra de fundas protectoras

- 5941 Black

## VALO Grand Con cable Kit

- 1 x lámpara LED VALO con cable
- 1 x fuente de alimentación con enchufes universales (Cód. 5930)
- 1 x soporte para pieza de mano
- 1 x VALO Grand Protector de luz (Cód. 3604)
- 1 x pack de muestra de fundas protectoras

- 5971 Black

## VALO Con cable Kit

- 1 x lámpara LED VALO con cable 2.13 mt
- 1 x fuente de alimentación con enchufes universales (Cód. 5930)
- 1 x soporte para pieza de mano
- 1 x VALO Protector de luz (Cód. 5935)
- 1 x pack de muestra de fundas protectoras

- 5919 Black

## ACCESORIOS VALO™

- 4666 Fundas protectoras VALO Grand Cordless\*
- 4667 Fundas protectoras VALO Cordless\*
- 4668 Fundas protectoras VALO\*
- 4669 Fundas protectoras VALO Grand Corded\*

## 5934 Lentes PointCure

2 x lentes

## 5936 Lentes Ball ProxiCure

2 x lentes (1 grande y 1 pequeña)

## 5937 Lentes TransLUME

2 x lentes amarillas

## 5939 Lente Black Light

1 x lente

## 508 Gafas UltraTect

1 x gafas

\* 100 uds

# VALO™

ULTRADENT.ES | [info@ultradent.es](mailto:info@ultradent.es)

696 616 752 Área Norte - 616 982 237 Área Levante - 699 888 7311 Área Centro

