

# GEMINI®

810 + 980 DIODE LASER

# GEMINI®

810 + 980 DIODE LASER

# GEMINI®

810 + 980 DIODE LASER

- 8990 **Kit de Láser Gemini**  
1 Láser Gemini  
1 fuente de alimentación  
1 pedal  
1 pieza de mano  
10 puntas de 5 mm  
3 juegos de gafas de seguridad
- 8991 **Fuente de alimentación Gemini**  
1 fuente de alimentación
- 8992 **Pedal Gemini**  
1 pedal
- 8993 **Punta pre-activada de 5 mm Gemini**  
25 puntas de 5 mm

- 8994 **Punta no activada de 7 mm Gemini**  
25 puntas de 7 mm
- 8995 **Gafas de seguridad Gemini**  
1 gafas de seguridad
- 8996 **Cuerpo de la pieza de mano**  
1 armazón de pieza de mano
- 8998 **Kit Adaptador para Fotobiomodulación**  
1 Terminal de Fotobiomodulación  
2 puntas de aplicación  
1 clip de soporte para pieza de mano  
1 paño para limpieza
- 8999 **Puntas de aplicación para Fotobiomodulación**  
5 puntas de aplicación



*“Durante años he buscado un láser eficaz en el corte de los tejidos blandos y a la vez asequible económicamente. ¡Con el láser de diodo GEMINI 810+ 980, encontré lo que estaba buscando!”*

*Ultradent finalmente puede ofrecer un láser de diodo único en su género, que combina un diseño elegante e innovador con la mayor versatilidad clínica. La longitud de onda Dual y la potencia máxima de 20W con la tecnología super-pulsed aseguran un corte rápido, fácil y efectivo a un costo accesible para todos”.*

Dr. Dan Fischer, Ultradent Founder and CEO



INTRODUCCIÓN AL  
LÁSER DE DIODO GEMINI



CASO CLÍNICO  
LÁSER DE DIODO GEMINI

**20 VATIOS  
DE POTENCIA SUPER PULSADA**

## ÚNICO EN SU GÉNERO

GEMINI 810 + 980 es el primer láser de diodo de tejido blando, diseñado en los Estados Unidos, disponible con una longitud de onda dual y una potencia máxima de 20 vatios. El diseño elegante e innovador de la pantalla electroluminiscente y sencilla la interfaz de usuario, contribuyen a identificarle como la última generación de láser de diodo.

### ■ CORTE FÁCIL Y RÁPIDO

El poder de la tecnología super-pulsed con un pico máximo de potencia de 20 vatios en cortos impulsos, hace que los tejidos blandos se enfríen durante el procedimiento, evitando la carbonización y el stress térmico (mayor comodidad del paciente). Esta tecnología hace que los cortes sean rápidos y eficientes y además facilita la rápida cicatrización de los tejidos.



### ■ MAYOR VERSATILIDAD CLÍNICA

La exclusiva tecnología de longitud de onda dual combina la absorción óptima de melanina de un láser de diodo de longitud de onda de 810 nanómetros con la absorción de agua óptima de un láser de diodo de longitud de onda de 980 nanómetros. El láser de diodo GEMINI te permite usar individualmente la longitud de onda deseada dependiendo del tratamiento a realizar.

### ■ PANTALLA TRANSPARENTE ELECTRO-LUMINISCENTE

El diseño elegante e innovador de GEMINI ofrece una pantalla electro-luminiscente que le hace único en el mercado. El pedal inalámbrico y con batería GEMINI, le permite un fácil y sencillo cambio entre gabinetes.

<sup>1</sup> Datos publicados por el fabricante.  
 \* Wiser es una marca comercial de Lambda Spa - Mod. Función: CW, Pulsed, Super Pulsed; EPIC™ 10 es una marca comercial de Biolase Inc. - Mod. Función: CW, Modulación de pulso; Picasso® Plus es una marca comercial de AMD Laser - Mod. Funz. Modos continuos / pulsados personalizables; SIROLaser Blue es una marca comercial de Sirona Dental - Mod. Función: CW, Modo picado. <sup>2</sup> Potencia máxima en modo de longitud de onda dual - Modo de función: Super pulso.

### ■ CÓMODO Y FÁCIL DE UTILIZAR

#### PROCEDIMIENTOS PRE-ESTABLECIDOS

21 procedimientos preestablecidos para los cuales el láser GEMINI proporciona automáticamente el ajuste óptimo de potencia y pulso. Los parámetros de los procedimientos preestablecidos pueden ser personalizados por el usuario.

#### FÁCIL ESTERILIZACIÓN

Pieza de mano esterilizable y puntas desechables.

#### ILUMINACIÓN DE LA PUNTA

La pieza de mano está equipada con iluminación en la punta proporcionando óptima visibilidad de la zona quirúrgica.



#### PUNTAS DESECHABLES DE UN SOLO USO

Puntas desechables pre activadas de 5mm y sin activar de 7 mm, que permiten ser anguladas para mejor acceso a la zona operatoria.

#### SIEMPRE ACTUALIZADO

Hay disponible un servicio de asistencia remota para actualizar el último software disponible. Además, en caso de algún mal funcionamiento, esta asistencia remota sirve para un primer nivel de diagnóstico del láser, lo que reduce el tiempo y los costos de asistencia.

## ADAPTADOR PBM – FOTOBIMODULACIÓN

El láser Gemini puede incorporar un terminal para Fotobiomodulación (PBM).

La Fotobiomodulación es una reacción fotoquímica donde la energía lumínica de una determinada longitud de onda se absorbe a nivel celular, mejorando la circulación local, la oxigenación y la actividad enzimática.

Los beneficios de la Fotobiomodulación incluyen:

- Alivio del dolor
- Mejora la circulación sanguínea local
- Relajación de músculo
- Disminución de la inflamación
- Mejora los tiempos de cicatrización
- Mejora la respuesta celular proporcionando un incremento de energía a nivel de la mitocondria.



## CASO CLÍNICO

### GINGIVECTOMÍA

Caso clínico cedido por el Dr. Bob Miller - Park City, UT (USA)



Antes de la intervención.



Inmediatamente después de la intervención.



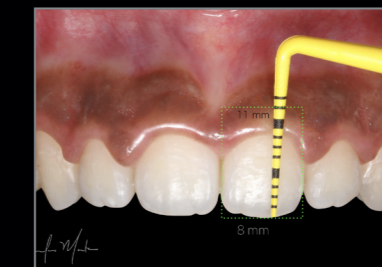
30 días después de la intervención quirúrgica.

### DESPIGMENTACIÓN

Caso clínico cedido por el Dr. Emilio Mateo, University of Florida (USA)



Antes de la intervención.



Durante la intervención.



Resultado después de la intervención.

### GINGIVOPLASTIA

Caso clínico cedido por el Dr. Emilio Mateo, Pontificia Universidad Católica Madre y Maestría, Dominican Republic



Antes de la intervención.



Inicio de la intervención



Resultado final

