

20 WATT DI POTENZA DI PICCO SUPER PULSATA

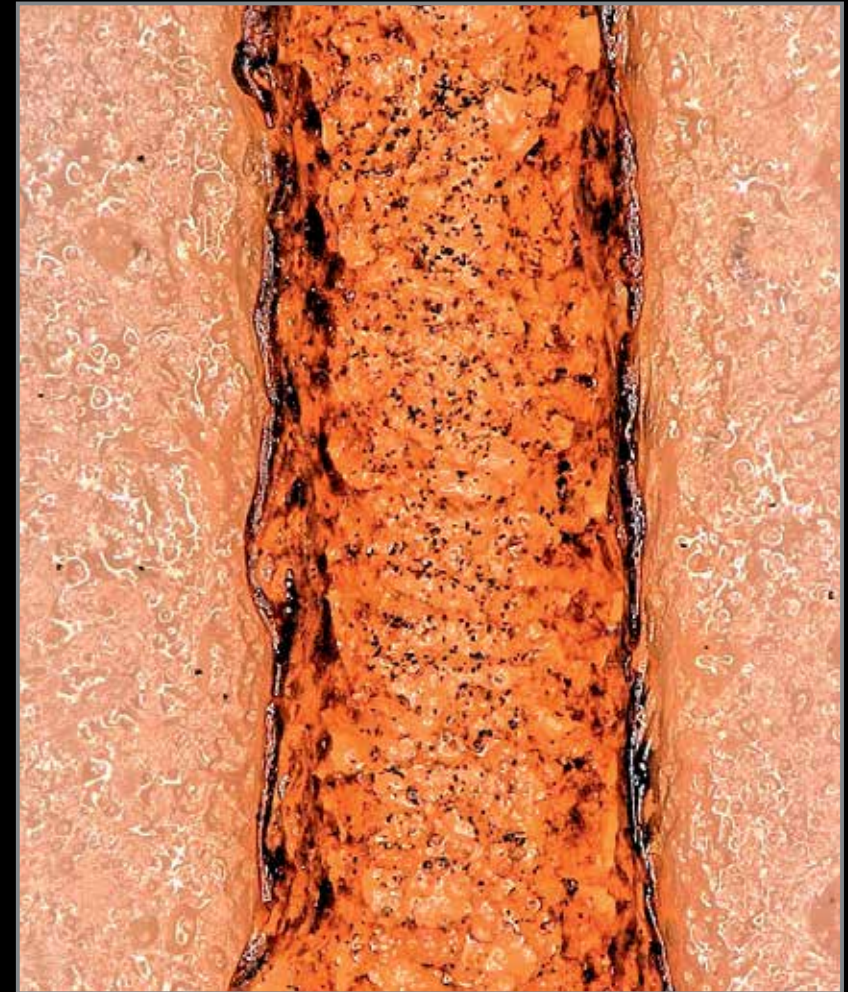
Laser del Concorrente

GEMINI

CARBONIZZAZIONE

STRIATURA
DEL TESSUTO

STIRAMENTO
DEL TESSUTO



1 Watt Average Power, 400 micron fiber, Robotically Controlled Speed

GEMINI®

810 + 980 DIODE LASER

Il laser a diodi Gemini 810 + 980 ha 21 procedure pre-impostate per le quali autonomamente il laser fornisce l'ottimale impostazione di potenza e impulsi. I parametri delle procedure pre-impostate possono essere personalizzati dall'utente e sono divisi in quattro categorie: Odontoiatria generale, Ortodonzia, Igiene e Biostimolazione. Ogni categoria contiene le procedure usate più comunemente con le impostazioni di potenza consigliate. Utilizzare sempre la minor quantità di potenza necessaria ad eseguire una specifica procedura. Potrebbe essere necessario regolare manualmente la potenza in base alle esigenze legate alla procedura e del paziente.

ODONTOIATRIA GENERALE	CONTATTO	LUNGHEZZA D'ONDA			TIPOLOGIA PUNTA
		810	980	DUALE	
Apertura solco gengivale	SI	0,9 W	1,2 W	1,1 W	Punta attivata
Gengivectomia	SI	1,0 W	1,3 W	1,2 W	Punta attivata
Gengivoplastica di classe V	SI	0,8 W	1,0 W	0,9 W	Punta attivata
Scopertura impianto	SI	1,3 W	1,7 W	1,5 W	Punta attivata
Incisione/escissione	SI	1,0 W	1,3 W	1,2 W	Punta attivata
Opercolectomia	SI	1,4 W	1,8 W	1,6 W	Punta attivata
Fibroma	SI	1,0 W	1,3 W	1,2 W	Punta attivata
Frenulectomia	SI	1,1 W	1,4 W	1,3 W	Punta attivata
ORTODONZIA	CONTATTO	810	980	DUALE	
Esposizione del canino	SI	0,8 W	1,0 W	0,9 W	Punta attivata
Esposizione del molare	SI	1,0 W	1,3 W	1,2 W	Punta attivata
Iperplasia	SI	1,0 W	1,3 W	1,2 W	Punta attivata
Scopertura impianto	SI	1,1 W	1,4 W	1,3 W	Punta attivata
Ulcera aftosa	NO	0,6 W	0,8 W	0,7 W	Punta non attivata
Frenulectomia	SI	1,0 W	1,3 W	1,2 W	Punta attivata
Gengivoplastica	SI	0,9 W	1,2 W	1,1 W	Punta attivata
IGIENE	CONTATTO	810	980	DUALE	
"Sbrigliamento del solco"	SI	0,4 W	0,5 W	0,4 W	Punta attivata
Decontaminazione	SI	0,7 W	0,9 W	0,8 W	Punta non attivata
Ulcera aftosa	NO	0,6 W	0,8 W	0,7 W	Punta non attivata
Ulcera erpetica	NO	0,6 W	0,8 W	0,7 W	Punta non attivata
Emostasi	SI	0,8 W	1,0 W	0,9 W	Punta attivata
BIOSTIMOLAZIONE	CONTATTO	810	980	DUALE	
Biostimolazione	NO	1,0 W	-	-	Puntale per biostimolazione con distanziatore

Tutte le impostazioni di potenza sono mostrate come potenza media.



8990	Kit Laser GEMINI 1 alimentatore 1 comando a pedale 1 manipolo 10 punte da 5 mm 3 set di occhiali di sicurezza
8991	Alimentatore GEMINI 1 alimentatore
8992	Comando a pedale GEMINI 1 comando a pedale
8993	Punte GEMINI 5 mm attivate 25 punte da 5 mm
8994	Punte GEMINI 7 mm non attivate 25 punte da 7 mm
8995	Occhiali di sicurezza GEMINI 1 paio
8996	Involucro per manipolo 1 involucro per manipolo
8998	Kit Puntale per Biostimolazione 1 Puntale per Biostimolazione 2 Distanziatori 1 clip di supporto per manipolo 1 panno per la pulizia
8999	Distanziatori per Puntale per Biostimolazione 5 adattatori

800.830.715

ULTRADENT.IT | info@ultradent.it



Introduzione
al laser a diodi GEMINI

UP
ULTRADENT
PRODUCTS, INC