

89.5 mm

### Plantilla Caja

Tamaño: 75 x 80 x 90 mm

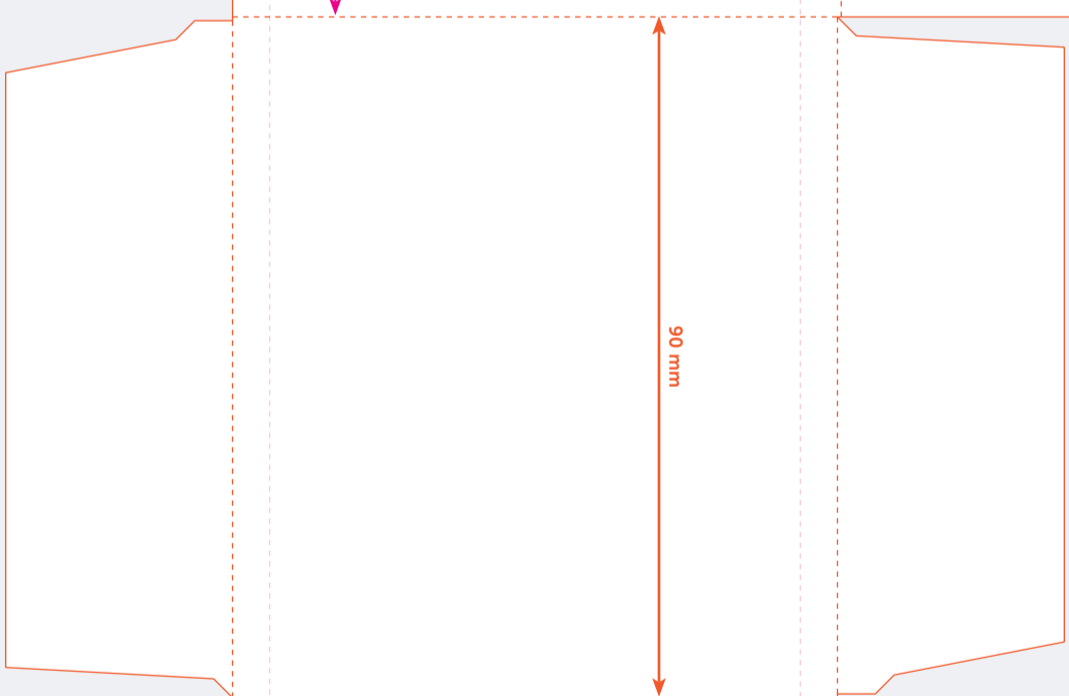
Puedes utilizar este archivo como una capa adicional en tu programa de diseño. No olvides hacer esta plantilla 'invisible' antes de guardar tu diseño como PDF o JPG en alta resolución. Puedes simplemente eliminar la plantilla una vez hayas finalizado tu diseño.

#### Medidas a introducir (301 x 353 mm)

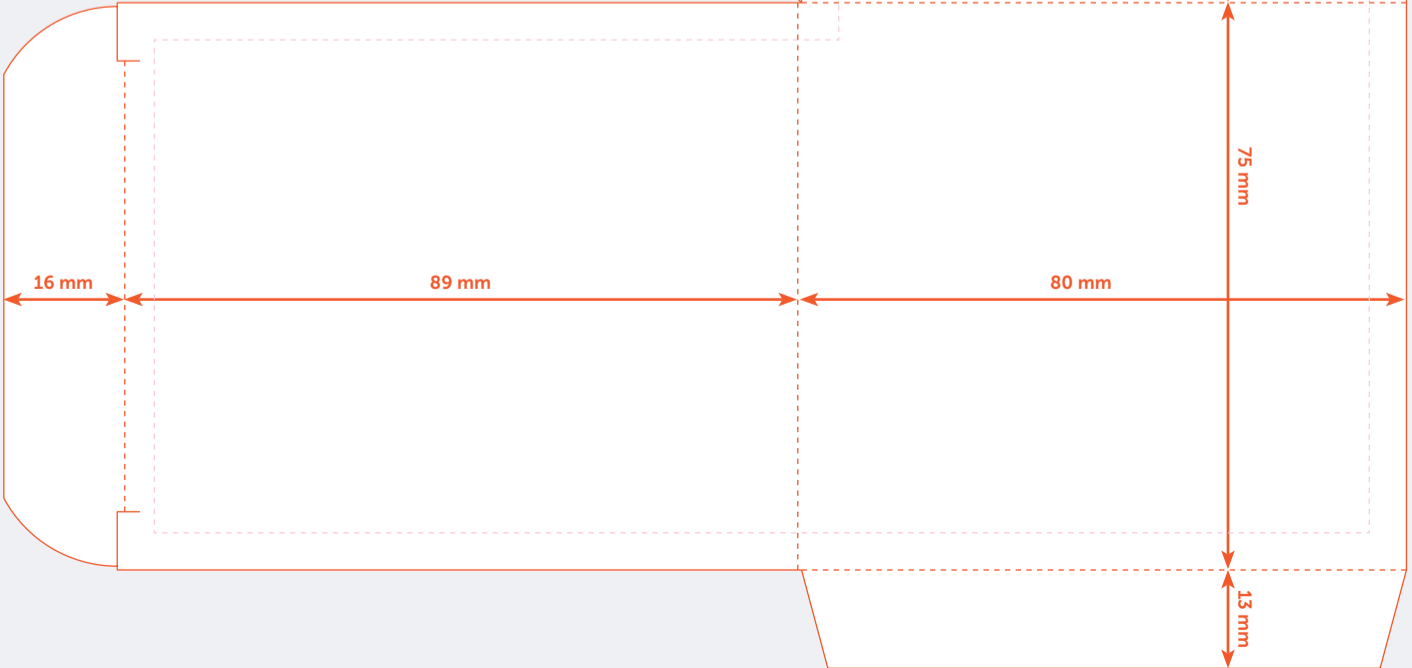
Para evitar que haya áreas blancas, recomendamos que el diseño de fondo y las imágenes vayan hasta los bordes de tu impresión.

Tamaño definitivo

Plegado



90 mm



16 mm

89 mm

80 mm

75 mm

13 mm