

Plantilla Caja de dos piezas

Tamaño: 220 x 160 x 60 mm

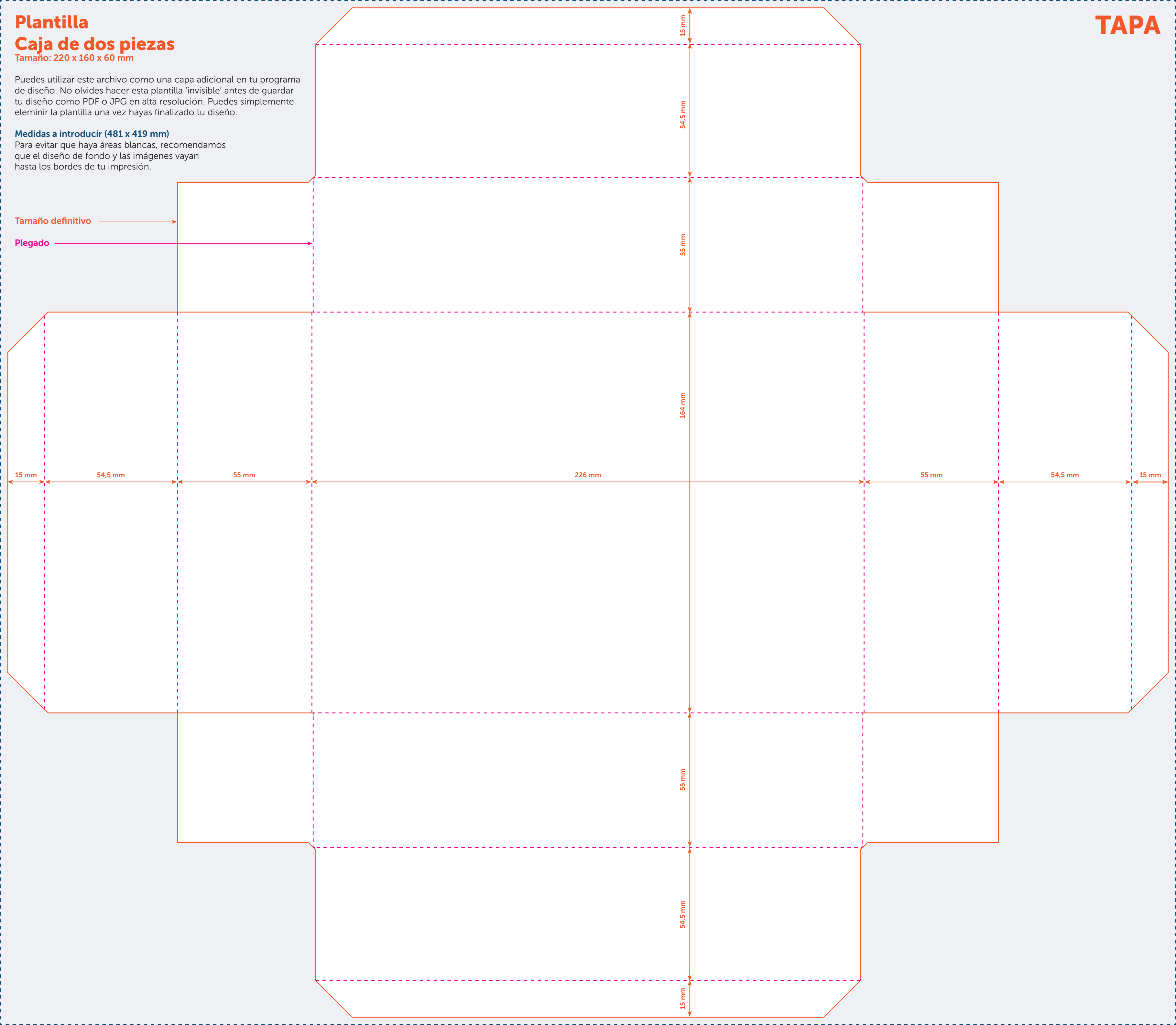
Puedes utilizar este archivo como una capa adicional en tu programa de diseño. No olvides hacer esta plantilla 'invisible' antes de guardar tu diseño como PDF o JPG en alta resolución. Puedes simplemente eliminar la plantilla una vez hayas finalizado tu diseño.

Medidas a introducir (481 x 419 mm)

Para evitar que haya áreas blancas, recomendamos que el diseño de fondo y las imágenes vayan hasta los bordes de tu impresión.

Tamaño definitivo

Plegado



Plantilla

Caja de dos piezas

Tamaño: 220 x 160 x 60 mm

Puedes utilizar este archivo como una capa adicional en tu programa de diseño. No olvides hacer esta plantilla 'invisible' antes de guardar tu diseño como PDF o JPG en alta resolución. Puedes simplemente eliminar la plantilla una vez hayas finalizado tu diseño.

Medidas a introducir (496 x 435 mm)

Para evitar que haya áreas blancas, recomendamos que el diseño de fondo y las imágenes vayan hasta los bordes de tu impresión.

Tamaño definitivo →

Plegado →

