

GUIDE

Brochures A5 (Couverture rigide)

Lorsque vous commandez un livret à couverture rigide il est important de soumettre votre visuel au bon format. Notamment, la couverture a certaines exigences spécifiques.

Ce guide vous expliquera en quelques étapes comment vous pouvez créer un visuel parfait pour votre livret.

Comment dois-je soumettre mes visuels?

Pour les livrets à couverture rigide, nous travaillons avec deux fichiers distincts:

1. Un fichier contenant votre couverture
2. Un fichier contenant les pages intérieures (pages séparées dans un fichier PDF en ordre de lecture, l'une après l'autre)

Qu'est que c'est le dos/tranche?

La tranche est la partie du livret où les pages sont collées à la couverture.

Voyez l'image 1. L'épaisseur de la tranche est calculée en fonction de:

- Nombre de pages intérieures,
- Type de papier des pages intérieures.

S'il vous plaît pour les tranches veuillez utiliser les mesures suivantes en fonction du type de papier et du nombre de pages correspondantes.

Dos en mm	Nombre de pages 135 grs demi mat	Nombre de pages 170 grs demi mat	Nombre de pages 200 grs brillant
6,76	24 - 72	24 - 50	24 - 50
11,25	74 - 146	52 - 100	52 - 100
15,75	148 - 200	102 - 150	102 - 150
20,24		152 - 200	152 - 200

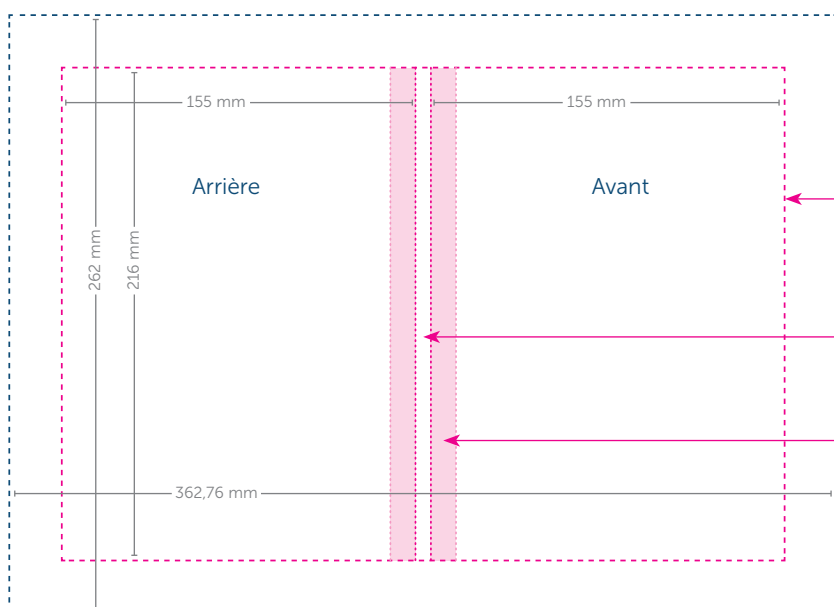


Image 1
Tranche du livret à couverture rigide.

Veuillez télécharger votre visuel sur un seul PDF de façon que l'arrière de la tranche et l'avant de la couverture soient côte à côte.

La couverture sera pliée et collée sur un carton gris, donc elle doit être un peu plus grande que les pages intérieures.

Voyez ci-dessous un exemple d'une couverture pour un livret A5 avec 24 pages intérieures.



Cela doit être la taille de votre fichier!

Pli = 23 mm, remplissez toujours cette zone avec des images / couleur jusqu'au bord

La taille de la couverture doit être toujours environ 3 mm plus grande que les pages intérieures.

Dos (**Voyez le tableau pour une largeur correcte**).

Charnière = 11 mm (Nous vous conseillons de ne pas mettre du texte ou des images sur cette zone). Ceci est la partie de la tranche où il n'y a pas de carton gris.