

MANUAL

Catálogos A5 (tapa dura)

Cuando solicitas un catálogo de tapa dura y quieres enviarnos tu archivo de diseño, es importante que tenga el tamaño correcto. En particular, para la portada requerimos unas especificaciones concretas. Este manual te explicará con unos sencillos pasos, cómo puedes crear el archivo perfecto para tu catálogo.

¿Cómo debo enviar mis archivos?

Para catálogos de tapa dura, trabajamos con dos archivos separados:

1. Un archivo de diseño que contenga tu portada (prolongada).
2. Un archivo de diseño que contenga las páginas interiores (páginas separadas una tras otra, en 1 PDF en el orden de lectura).

¿Qué es el lomo?

El lomo es la parte del libro donde se encolan las páginas a la portada.

Ver imagen 1. El ancho del lomo se determina por dos factores:

- Número de páginas interiores;
- Tipo de papel de las páginas interiores.

Por favor, utiliza los siguientes anchos de lomo para los correspondientes tipos de papeles y número de páginas.

Lomo en mm	Número de págs 135 gramos	Número de págs 170 gramos	Número de págs 200 gramos brillo
6,76	24 - 72	24 - 50	24 - 50
11,25	74 - 146	52 - 100	52 - 100
15,75	148 - 200	102 - 150	102 - 150
20,24		152 - 200	152 - 200

Entrega el diseño de tu portada como una **prolongación**. Esto quiere decir que tanto la portada, la contraportada y el lomo deben estar uno al lado del otro, en una única página.

La portada se doblará y pegará sobre una tapa gris, por lo que debe ser un poco más grande que las páginas interiores.

Abajo puedes ver un ejemplo de una portada prolongada para un catálogo A5 de 24 páginas interiores.

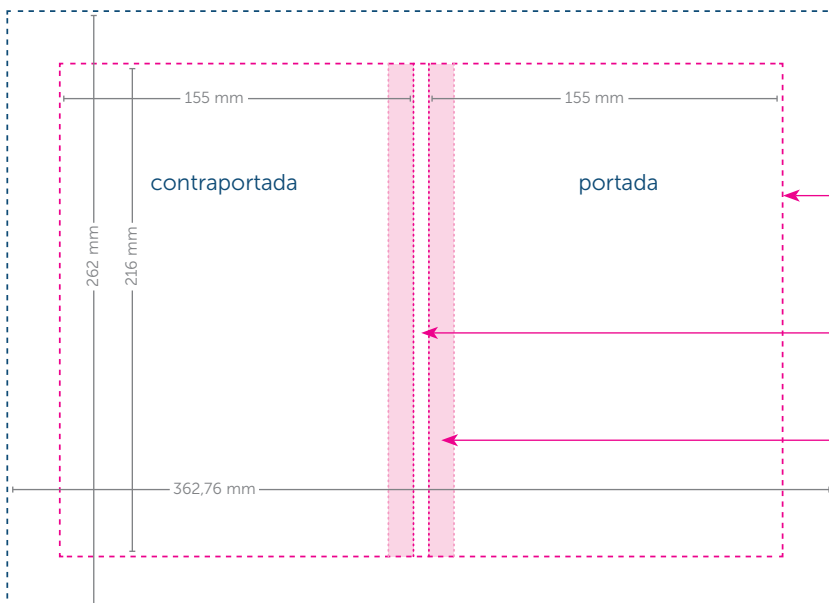


Imagen 1

El lomo de un catálogo de tapa dura

¡Debe ser el tamaño de tu archivo!

Plegado = 23 mm, rellena **siempre** este área con imágenes/color hasta el borde.

Tamaño de portada, siempre será 3 mm más grande que las páginas interiores.

Lomo (**revisa la tabla para usar el ancho correcto**).

Bisagra = 11 mm (advertencia, no pongas texto o imágenes importantes aquí). Esta zona próxima al lomo no tiene cartón debajo.