

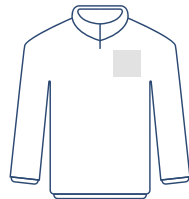
Maak je sweater ontwerp klaar voor bedrukking



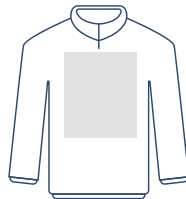
Om je te helpen om het perfect bedrukte T-Shirt te ontvangen, hebben we deze simpele handleiding voor jou!

1 Je bestand voorbereiden

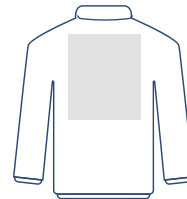
Gebruik de grootte van je gekozen print positie als de basis (qua maat) voor je ontwerp en benoem het naar deze positie (bijvoorbeeld: borst.pdf):



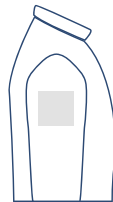
Borst Links
100 x 100 mm



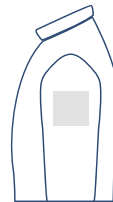
Borst Groot
300 x 350 mm



Rug Groot
300 x 350 mm



Rechter Schouder
100 x 100 mm



Linker Schouder
100 x 100 mm

2 Pas je ontwerp aan

De specificaties voor je ontwerp zijn afhankelijk van de printtechniek bij je bestelling.

	Digitaal Full colour	Zeefdruk Effen kleur/en	Borduren Effen kleur/en
kleur	CMYK	PMS tot 4	PMS tot 12
vector	✓	✓	✓
pixel	✓	✗	✗
kleurverloop	✓	✗	✗
min. lettergrootte	20 pt	20 pt	30 pt
min. object grootte	3 pt / 1 mm	3 pt / 1 mm	5,5 pt / 2 mm

3 Exporteer het document naar PDF

Exporteer je bestand naar een PDF document en zorg ervoor dat hierbij de juiste **kleurmodus** toegepast is (CMYK).

Hulp nodig?

Bezoek onze **klantenservice** of neem **contact** op met een van onze specialisten.

Wanneer de specificaties niet matchen met elkaar zullen **wij je ontwerp altijd handmatig nakijken en in orde maken**. Hierna heb je altijd de mogelijkheid om de digitale drukproef aan te passen voor deze naar de productie wordt gestuurd.