

ANLEITUNG

Broschüre 210x210 mm (Hardcover)

Wenn Sie Ihr Design für eine Hardcover Broschüre hochladen möchten, ist es sehr wichtig, dass Ihr Entwurf die richtige Größe hat. Speziell das Deckblatt hat seine besonderen Maßen.

In dieser Anleitung geben wir Ihnen genaue Angaben wie Sie Ihr perfektes Design in wenigen Schritten erstellen.

Wie lade ich meine Designs hoch?

Für Hardcover Broschüren mit zwei separaten Dokumenten:

1. Ein Dokument mit dem Entwurf für den Einband
2. Ein Dokument mit dem Entwurf für die Innenseiten (einzelne Seiten in Lesereihenfolge in einer PDF Datei)

Was wird als Bund bezeichnet?

Der Bund ist die Stelle der Broschüre wo die Seiten mit dem Cover verbunden sind. Die Breite des Bunds hängt von der Seitenanzahl und Papierstärke ab:

- Anzahl der Seiten innen;
- Papierstärke der Seiten innen.



Bild 1
Der Bund einer Hardcover Broschüre

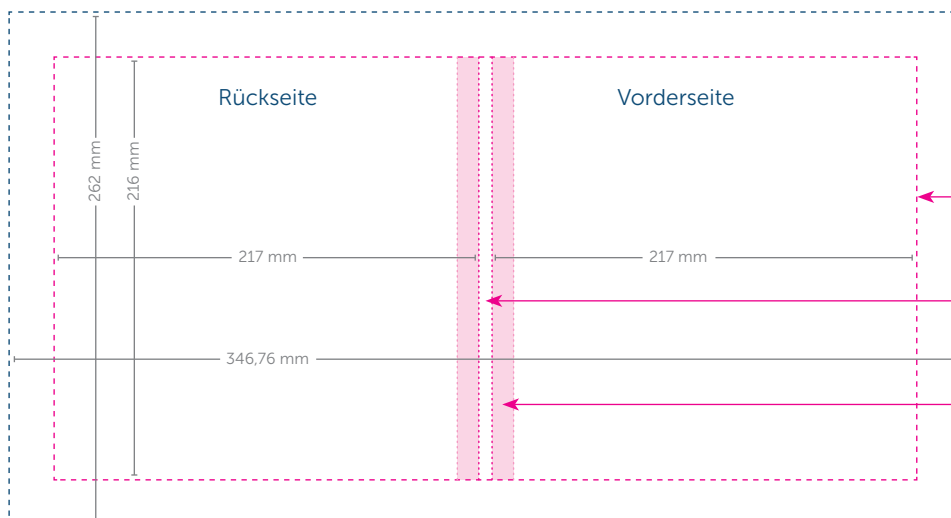
Bitte wählen Sie folgende Breite für die folgenden Seitenanzahlen und Papierstärken.

Bund in mm	Anzahl der Seiten 135 grams silk	Anzahl der Seiten 170 grams silk	Anzahl der Seiten 200 grams gloss
6,76	24 - 72	24 - 50	24 - 50
11,25	74 - 146	52 - 100	52 - 100
15,75	148 - 200	102 - 150	102 - 150
20,24		152 - 200	152 - 200

Laden Sie das Design für Ihren Einband als **"spread"** hoch. Das heißt die Rückseite und Vorderseite müssen beide nebeneinander auf einer Seite zu sehen sein.

Der Einband wird gefaltet und auf einen Karton geklebt, daher muss der Einband etwas größer als die Innenseiten sein.

Unten sehen Sie ein Beispiel von einem 24 Seitigem 210x210 mm Einband, ausgebreitet als spread.



- ← **Ihr Design muss diese Größe haben!**
- Rand = 23 mm, füllen Sie diese Fläche immer bis zum Rand mit Bildern oder Farbe.
- ← Größe Einband = immer 3 mm größer als die Innenseiten.
- ← Bund (siehe Tabelle für genaue Angaben).
- ← "Hinge" = 11 mm (wir empfehlen keinen Text in diesem Bereich). Das ist der bewegliche Bereich des Einbands, neben dem Bund.