

Tu diseño listo para imprimir

¿Quieres asegurarte de que tu diseño esté listo para imprimir? Aquí tienes todo lo que necesitas saber.

1 Configura tu archivo

Para asegurarte de que tu diseño se vea claro y nítido, recomendamos una **resolución de 300 dpi**.

Por favor, descarga nuestras plantillas para asegurarte que tu diseño se adapte correctamente.



Línea de corte



Margen de seguridad

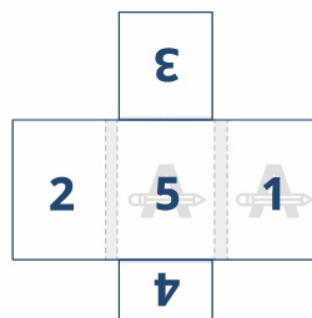
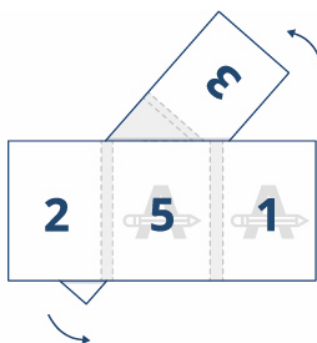
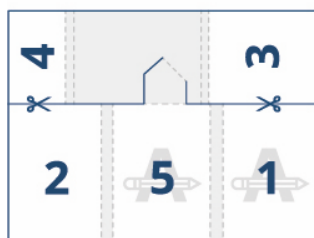
Te recomendamos evitar situar texto u otro elemento importante en este área



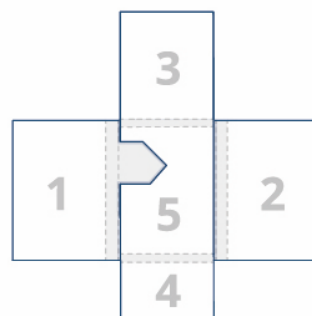
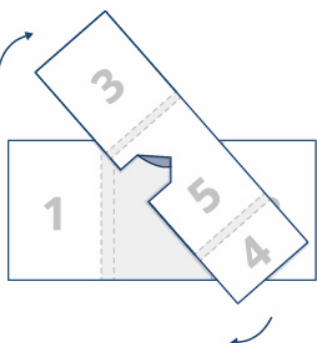
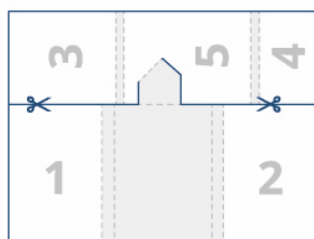
Línea de pliegue



exterior



interior



¿Necesitas ayuda?

Visita nuestro **Centro de Ayuda** o **contacta** con nuestros expertos.

En caso de que tu archivo no cumpla con todas la especificaciones, nosotros lo adaptaremos manualmente. Podrás verificar y aprobar la prueba de impresión antes de enviarlo a producción.

Tu diseño listo para imprimir

2 Antes de exportar

A continuación, se indican algunos aspectos que debes tener en cuenta antes de exportar tu archivo:

- Los colores pueden variar según el [tipo de papel](#) ya que el material elegido puede afectar al diseño.
- Todas las fuentes, imágenes y objetos deben estar incrustados.
- Comprueba que no haya elementos configurados para [sobreimprimir](#).
- Verifica el número de páginas.



¿Te gustaría saber más? Aquí tienes consejos para evitar **errores de impresión habituales**.

3 Exporta a PDF

Exporta tu archivo y asegúrate de que el [modo de color](#) del documento sea **CMYK**.

¿Necesitas ayuda?

Visita nuestro **Centro de Ayuda** o **contacta** con nuestros expertos.

En caso de que tu archivo no cumpla con todas la especificaciones, nosotros lo adaptaremos manualmente. Podrás verificar y aprobar la prueba de impresión antes de enviarlo a producción.