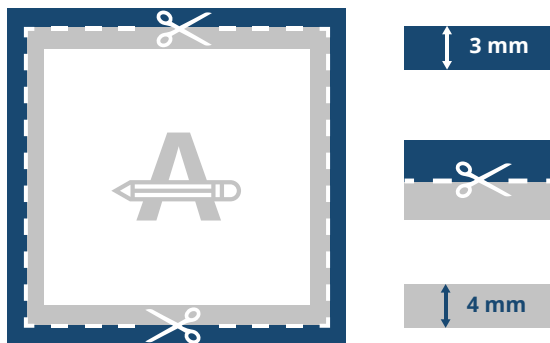


Machen Sie Ihre Druckvorlagen druckfertig

Um einen reibungslosen Übergang von der Entwurfsphase zum Druck zu gewährleisten, haben wir einen einfachen Leitfaden für Sie!

1 Einrichten Ihrer Datei

Wir empfehlen die Verwendung unserer Vorlagen, aber Sie können auch die Größe Ihres Dokuments entsprechend dem von Ihnen gewählten Format einstellen und 3 mm Beschnitt hinzufügen. Was die Qualität angeht, so ist eine Auflösung von 300 dpi der Standard, um gestochen scharfe und klare Ausdrücke zu gewährleisten.



Beschnitt

Dieser Bereich wird beschnitten. Stellen Sie sicher, dass alle Hintergrundgrafiken oder Fotos diesen Bereich abdecken.

Trimm-Dich-Pfad

Dies ist die endgültige Größe, auf die Ihre Druckvorlage zugeschnitten wird.

Sicherheitsmarge

Vermeiden Sie es, Text oder wichtige Details in diesem Bereich zu platzieren, falls es zu Ungenauigkeiten beim Beschnitt kommt.

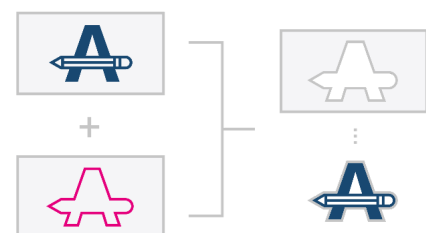
2 Benutzerdefinierte Größe

Wenn Sie ein benutzerdefiniertes Format benötigen, geben Sie bitte unbedingt den Beschnittbereich in der gewünschten Größe an. Bei einem Sonderformat von 1000 x 1000 mm ist beispielsweise ein Beschnitt von 5 mm erforderlich. Daher muss Ihr Entwurf 1010 x 1010 mm groß sein. Auf jeder Seite ist dann ein zusätzlicher Beschnitt von 5 mm erforderlich.

3 Konturschnitt

Wenn Sie möchten, dass Ihr Produkt in eine benutzerdefinierte Form geschnitten wird, müssen Sie es als Vektorform oben auf Ihrem Entwurf hinzufügen. Achten Sie darauf, dass die Breite des Strichs 1 pt beträgt, die Farbe ein 100%iger magentafarbener Fleck ist und "cutcontour" heißt. Wenn Sie möchten, dass wir sie für Sie anpassen, senden Sie uns bitte die benutzerdefinierte Form auf einer separaten Seite in der gewünschten Position.

Bitte beachten Sie, dass für benutzerdefinierte Formen immer noch Beschnitt erforderlich ist, d. h. Ihr Design muss mindestens 5 mm über die Konturschnittlinie hinausgehen.



Möchten Sie mehr erfahren?

Besuchen Sie unser Helpcenter oder kontaktieren Sie unsere Experten für eine persönliche Beratung.

Falls nicht alle Spezifikationen übereinstimmen, werden wir Ihre Druckvorlage immer manuell bearbeiten, anpassen und korrigieren. Sie können Ihr digitales Proof überarbeiten, bevor Sie es zur Produktion schicken.

Machen Sie Ihre Druckvorlagen druckfertig

4 Löcher

Wir empfehlen eine zusätzliche Sicherheitsmarge von 30 mm für den Fall, dass Sie Bohrungen an Ihrem Produkt benötigen. Sie haben einen Durchmesser von 5 mm und werden 15 mm vom Rand entfernt positioniert. Bitte beachten Sie, dass sie nicht in Ihrem Entwurf enthalten sein müssen.

5 Materialien

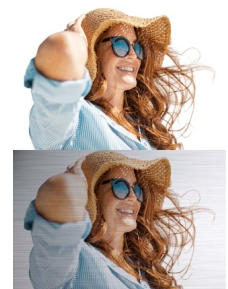
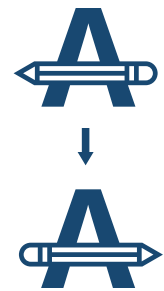
PLEXIGLASS

Weiß ist bei Standardaufträgen nicht bedruckbar. Aus diesem Grund sind alle weißen Flächen auf Acrylmaterialien transparent. Wenn Sie weiß drucken möchten und diese Option nicht verfügbar ist, kontaktieren Sie uns bitte für ein individuelles Angebot.

Bitte beachten Sie, dass Ihr Motiv auf die Rückseite des Acryls gedruckt wird. Aus diesem Grund muss Ihre Vorlage gespiegelt eingereicht werden.

ALUMINIUM

Wenn Sie sich für lackiertes Aluminium (weiß) entscheiden, wird Ihr Design lebendiger und transparente oder leere Bereiche werden weiß sein. Wenn Sie sich für gebürstetes Aluminium entscheiden, wird Ihr Motiv direkt auf das Material gedruckt, was bedeutet, dass hellere Farben einen Metallic-Look haben und weiße Bereiche unbedruckt bleiben.



6 Zusätzliche Kontrollen

Vor dem Exportieren Ihres Bildmaterials sind einige Punkte zu beachten:

- Dieselbe Farbe auf verschiedenen Papiersorten ergibt ein anderes Endergebnis.
- Alle Schriftarten und Objekte müssen eingebettet sein.
- Überprüfen Sie Ihre Ebenen auf Überdrucken.

7 Exportieren in PDF

Exportieren Sie Ihre Druckvorlage in das PDF-Format und stellen Sie sicher, dass der Farbmodus Ihres Dokuments CMYK ist.

Möchten Sie mehr erfahren?

Besuchen Sie unser Helpcenter oder kontaktieren Sie unsere Experten für eine persönliche Beratung.

Falls nicht alle Spezifikationen übereinstimmen, werden wir Ihre Druckvorlage immer manuell bearbeiten, anpassen und korrigieren. Sie können Ihr digitales Proof überarbeiten, bevor Sie es zur Produktion schicken.