

Plantilla

Caja de dos piezas

Tamaño: 160 x 120 x 60 mm

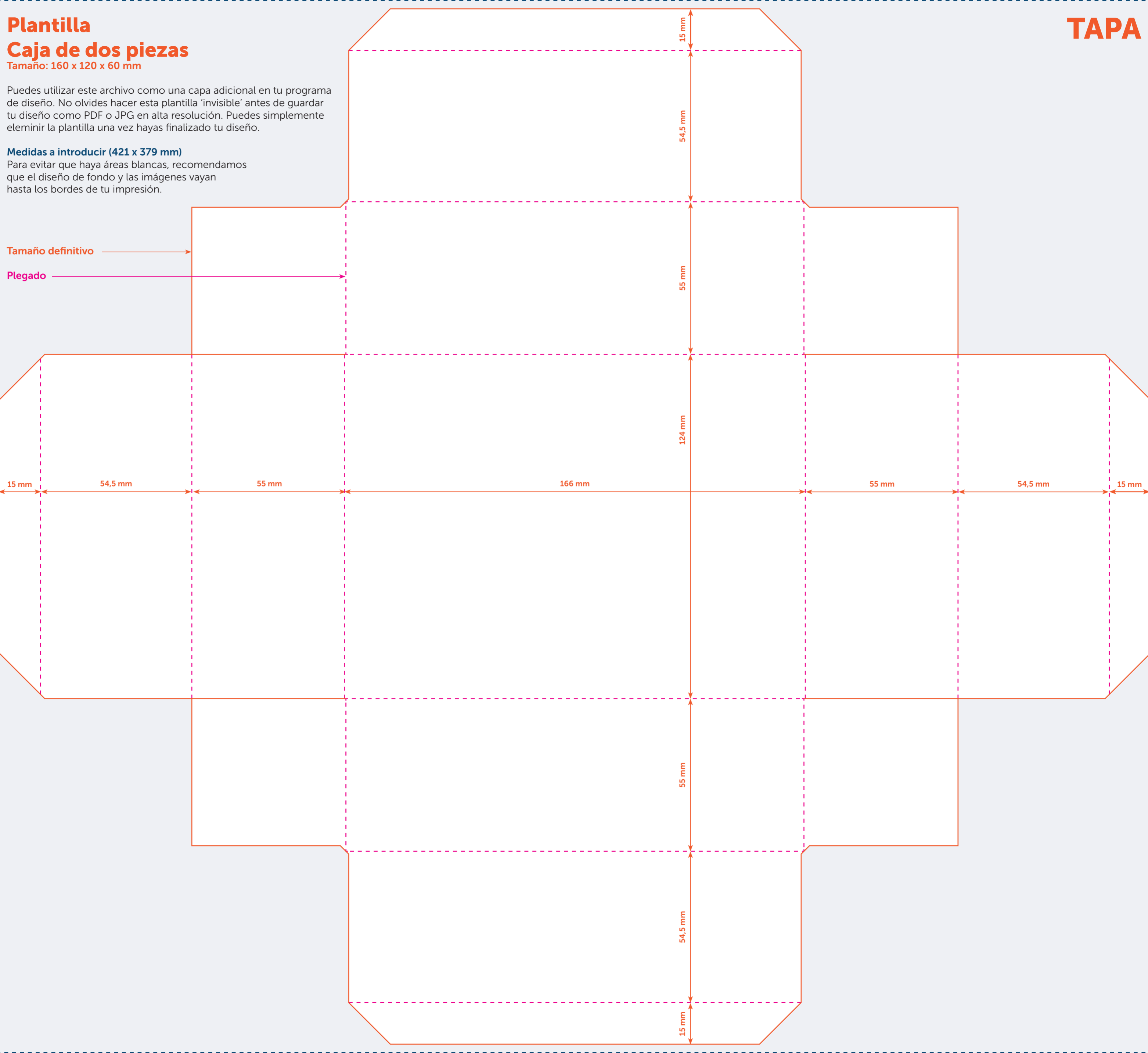
Puedes utilizar este archivo como una capa adicional en tu programa de diseño. No olvides hacer esta plantilla 'invisible' antes de guardar tu diseño como PDF o JPG en alta resolución. Puedes simplemente eliminar la plantilla una vez hayas finalizado tu diseño.

Medidas a introducir (421 x 379 mm)

Para evitar que haya áreas blancas, recomendamos que el diseño de fondo y las imágenes vayan hasta los bordes de tu impresión.

Tamaño definitivo →

Plegado →



TAPA

Plantilla

Caja de dos piezas

Tamaño: 160 x 120 x 60 mm

Puedes utilizar este archivo como una capa adicional en tu programa de diseño. No olvides hacer esta plantilla 'invisible' antes de guardar tu diseño como PDF o JPG en alta resolución. Puedes simplemente eliminar la plantilla una vez hayas finalizado tu diseño.

Medidas a introducir (432 x 391 mm)

Para evitar que haya áreas blancas, recomendamos que el diseño de fondo y las imágenes vayan hasta los bordes de tu impresión.

Tamaño definitivo

Plegado

