

Modello Scatola ad incastro

Formato: 160 x 120 x 60 mm

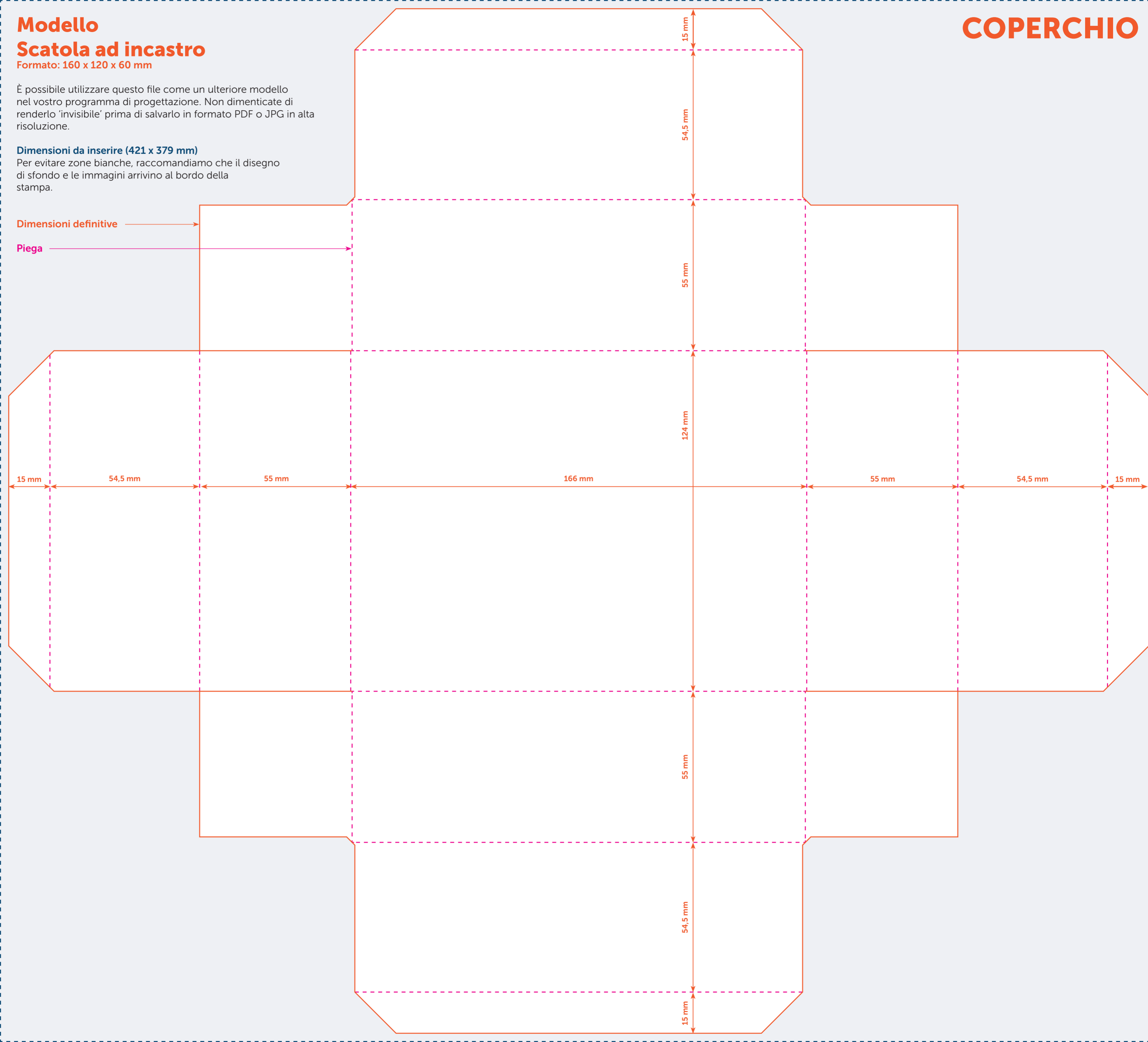
È possibile utilizzare questo file come un ulteriore modello nel vostro programma di progettazione. Non dimenticate di renderlo 'invisibile' prima di salvarlo in formato PDF o JPG in alta risoluzione.

Dimensioni da inserire (421 x 379 mm)

Per evitare zone bianche, raccomandiamo che il disegno di sfondo e le immagini arrivino al bordo della stampa.

Dimensioni definitive

Piegua



Modello

Scatola ad incastro

Formato: 160 x 120 x 60 mm

È possibile utilizzare questo file come un ulteriore modello nel vostro programma di progettazione. Non dimenticate di renderlo 'invisibile' prima di salvarlo in formato PDF o JPG in alta risoluzione.

Dimensioni da inserire (432 x 391 mm)

Per evitare zone bianche, raccomandiamo che il disegno di sfondo e le immagini arrivino al bordo della stampa.

Dimensioni definitive

Piegua

