

# Plantilla Caja de dos piezas

Tamaño: 310 x 220 x 40 mm

Puedes utilizar este archivo como una capa adicional en tu programa de diseño. No olvides hacer esta plantilla 'invisible' antes de guardar tu diseño como PDF o JPG en alta resolución. Puedes simplemente eliminar la plantilla una vez hayas finalizado tu diseño.

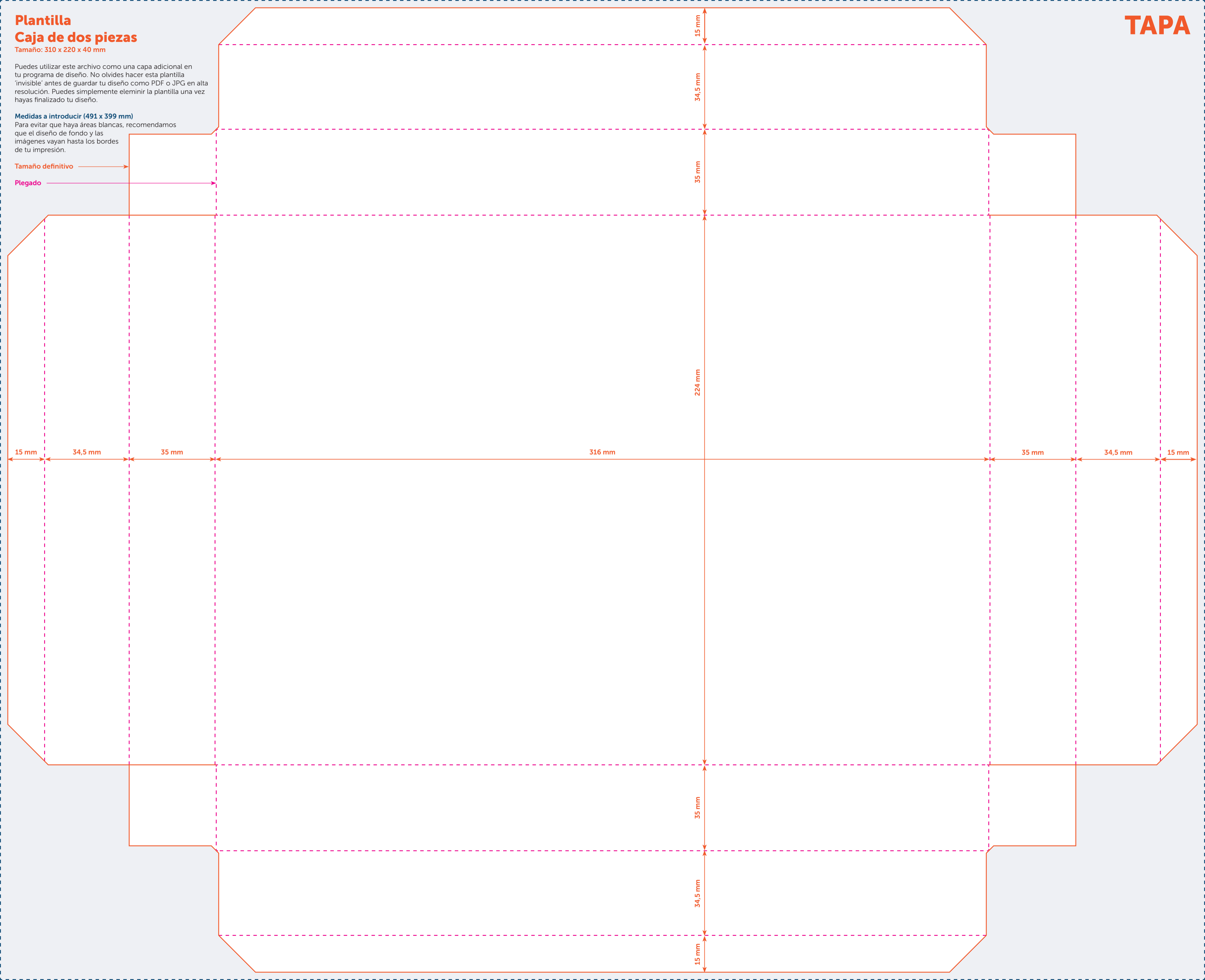
## Medidas a introducir (491 x 399 mm)

Para evitar que haya áreas blancas, recomendamos que el diseño de fondo y las imágenes vayan hasta los bordes de tu impresión.

Tamaño definitivo →

Plegado →

# TAPA



# Plantilla Caja de dos piezas

Tamaño: 310 x 220 x 40 mm

Puedes utilizar este archivo como una capa adicional en tu programa de diseño. No olvides hacer esta plantilla 'invisible' antes de guardar tu diseño como PDF o JPG en alta resolución. Puedes simplemente eliminar la plantilla una vez hayas finalizado tu diseño.

### Medidas a introducir (506 x 415 mm)

Para evitar que haya áreas blancas, recomendamos que el diseño de fondo y las imágenes vayan hasta los bordes de tu impresión.

Tamaño definitivo

Plegado

