

Modello Scatola ad incastro

Formato: 310 x 220 x 40 mm

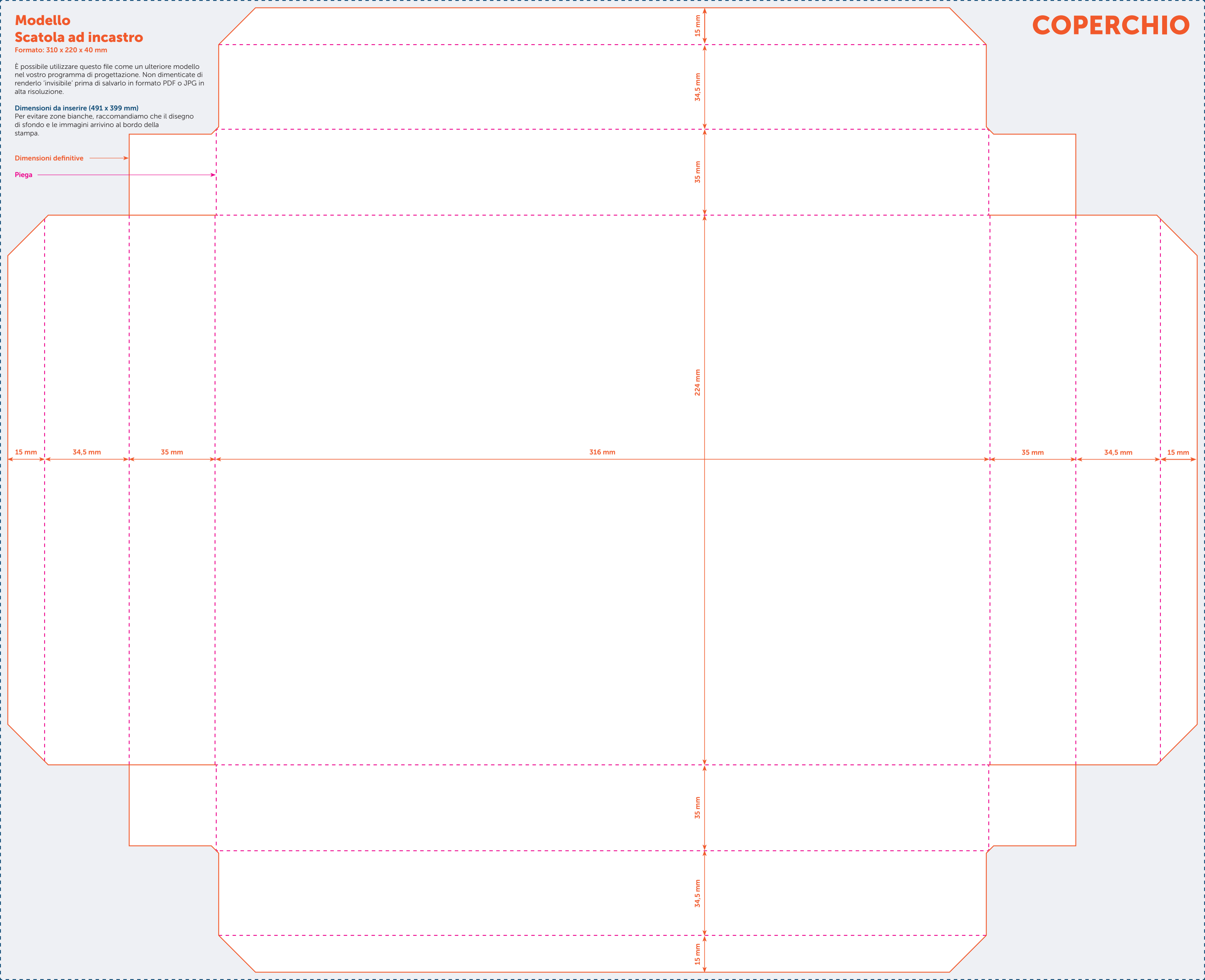
È possibile utilizzare questo file come un ulteriore modello nel vostro programma di progettazione. Non dimenticate di renderlo 'invisibile' prima di salvarlo in formato PDF o JPG in alta risoluzione.

Dimensioni da inserire (491 x 399 mm)

Per evitare zone bianche, raccomandiamo che il disegno di sfondo e le immagini arrivino al bordo della stampa.

Dimensioni definitive →

Piega →



Modello Scatola ad incastro

Formato: 310 x 220 x 40 mm

È possibile utilizzare questo file come un ulteriore modello nel vostro programma di progettazione. Non dimenticate di renderlo 'invisibile' prima di salvarlo in formato PDF o JPG in alta risoluzione.

Dimensioni da inserire (506 x 415 mm)

Per evitare zone bianche, raccomandiamo che il disegno di sfondo e le immagini arrivino al bordo della stampa.

Dimensioni definitive

Piega

BASE

