

# Plantilla

## Caja de dos piezas

Tamaño: 110 x 80 x 40 mm

Puedes utilizar este archivo como una capa adicional en tu programa de diseño. No olvides hacer esta plantilla 'invisible' antes de guardar tu diseño como PDF o JPG en alta resolución. Puedes simplemente eliminar la plantilla una vez hayas finalizado tu diseño.

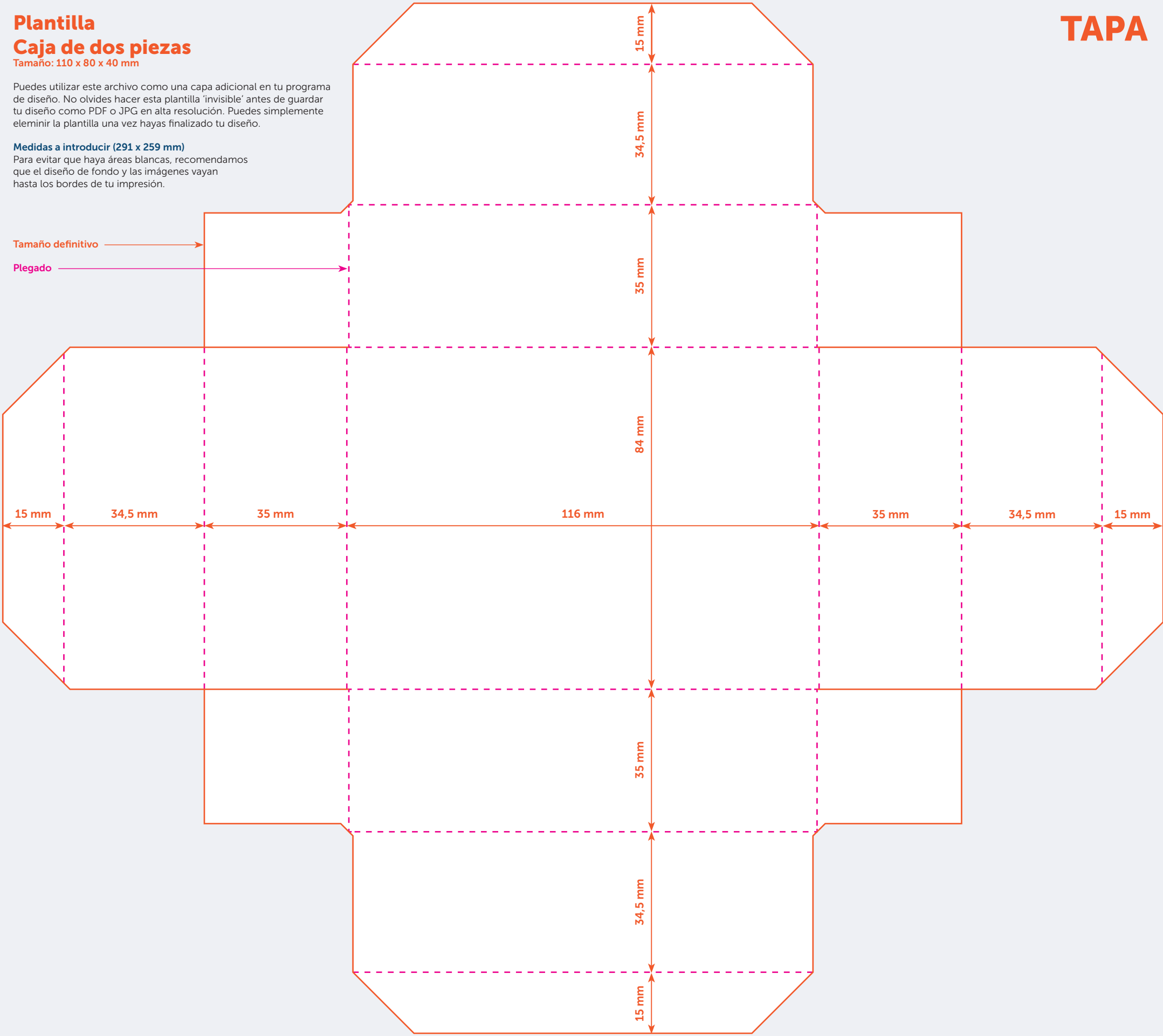
### Medidas a introducir (291 x 259 mm)

Para evitar que haya áreas blancas, recomendamos que el diseño de fondo y las imágenes vayan hasta los bordes de tu impresión.

Tamaño definitivo →

Plegado →

# TAPA



# Plantilla

## Caja de dos piezas

Tamaño: 110 x 80 x 40 mm

Puedes utilizar este archivo como una capa adicional en tu programa de diseño. No olvides hacer esta plantilla 'invisible' antes de guardar tu diseño como PDF o JPG en alta resolución. Puedes simplemente eliminar la plantilla una vez hayas finalizado tu diseño.

### Medidas a introducir (302 x 271 mm)

Para evitar que haya áreas blancas, recomendamos que el diseño de fondo y las imágenes vayan hasta los bordes de tu impresión.

# FONDO

