



Tourniquet piéton bidirectionnel simple avec portillon PMR bidirectionnel



- ▶ Largeur de passage du portillon conforme aux normes PMR garantissant un confort de passage
- ▶ Portillon PMR avec sens d'ouverture poussant à 90° dans les 2 sens
- ▶ Maintenance facile d'accès et réduite grâce à une conception simple et robuste
- ▶ Permet un flux de passage intensif dans les 2 sens, de 20 personnes par minute
- ▶ Livré monté et câblé avec tous les équipements de base : toit, éclairage, coffrets, voyant de passage, ...
- ▶ Coffrets permettant la mise en place de tous les types de contrôle d'accès et d'interphonie

TERTIAIRE INDUSTRIE BAT PUBLIC / ADMINISTRATION SITES SÉCURISÉS ETABLISSEMENTS SCOLAIRES

CARACTÉRISTIQUES PRINCIPALES

- Fonctionnement intensif, jusqu'à 20 passages par minute
- 1 couloir de passage et 1 portillon bidirectionnel pour PMR
- Utilisation possible en entrée, sortie ou entrée/sortie
- Caisson intégré à la structure : façade amovible permettant l'intégration de lecteur de contrôle d'accès, interphone
- Voyant intelligent d'autorisation de passage rouge/vert de chaque côté asservis au contrôle d'accès
- Toiture aluminium avec dispositif d'évacuation des eaux pluviales
- Dispositif d'entraînement manuel, verrouillage dans les 2 sens de rotation par cliquets électromagnétiques
- Logique de commande par automate programmable 24 V
- Signal de déverrouillage dans les 2 sens : contact sec (hors tension)
- Éclairage intégré de chaque côté (LEDs)
- Espacement des barreaux anti-coincement
- Gabarit de scellement
- Résistance chauffante

CARACTÉRISTIQUES TECHNIQUES

- Tôle d'acier galvanisé, peinture polyester
- RAL standard 9010
- Mécanisme de verrouillage + trappe d'accès
- Rotor sans visserie en prise directe
- Capteur rotatif pour une connaissance précise de la position sur 360° ; plus robuste et plus fiable
- Tiges de fixation fournies avec le tourniquet

Alimentation	230 v mono
Rotor	Bras Ø 40 mm en acier galvanisé reposant sur roulement en partie basse
Tubes	Ø40 mm
Passage utile	3x120° + portillon 920 mm
Peinture	Galvanisation + toit (alu. plastifié) RAL 9010
Poids	600 kg
Largeur de passage	685 mm
Largeur de passage PMR	920 mm
Dimensions totales (LxHxP)	3200 x 2384 x 1782 mm
Dimensions portillon PMR (LxHxP)	920 x 2000 x 1782 mm
Dimensions massif (LxPxH)	3370 x 1500 x 200 mm
IP	54

LBA T10PMR

ÉQUIPEMENTS OPTIONNELS

- Peinture polyester de couleur spéciale (RAL à définir)
- Gabarit de scellement
- Verrouillage dans les 2 sens ou verrouillé dans 1 sens et libre dans l'autre
- Automate de gestion avec communication par IP
- Pictogrammes intelligents à LEDs pour sens de passage
- **Motorisation du portillon**
- **Barreaux antibactériens**
- Toiture anti-escalade
- Porte de condamnation
- Déverrouillage clé pompier
- Réducteur de passage
- Rotor inox
- Manchons de confort
- Protège talon
- Interrupteur crépusculaire

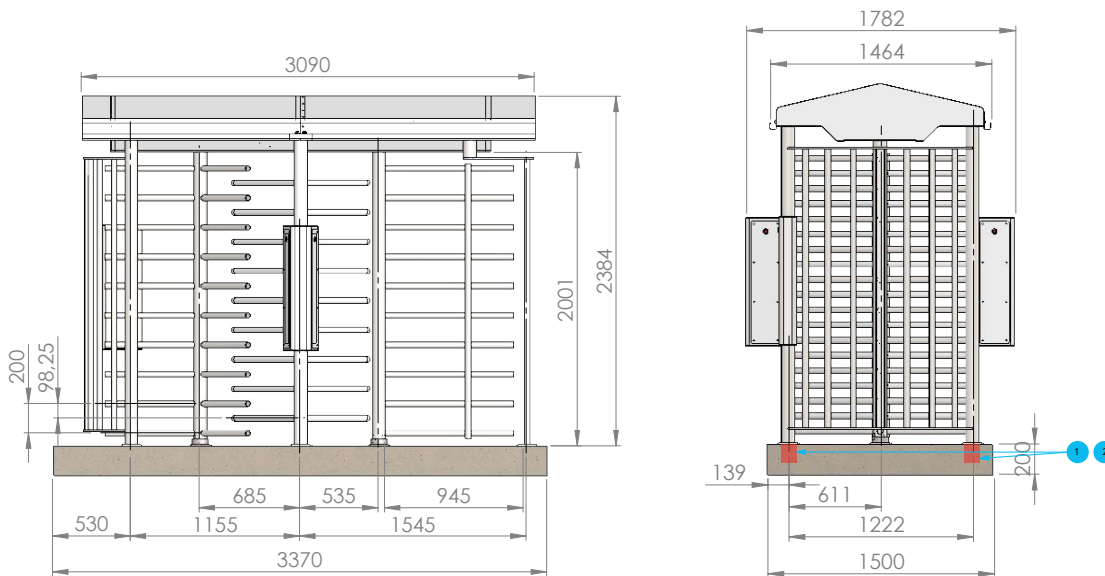
LIMITES DE FONCTIONNEMENT

Hauteur totale	Hauteur de passage	Largeur totale	Largeur de passage tourniquet	Largeur de passage portillon PMR	Profondeur	Poids
2384 mm	2000 mm	1600 mm	680 mm	1500 mm	1500 mm	330 kg

À LA CHARGE DE L'INSTALLATEUR

- Massif béton avec 2500 mm longueur x 1500 mm largeur x 200 mm profondeur.
- Fourreaux Ø 40 pour câbles d'alimentation et de télécommande.
- Alimentation électrique : câble U 1000 RO 2V : 3 x 2,5 mm², en monophasé 230 V.
- Télécommande : câble téléphone 5 paires 9 /10ème.

INSTALLATION



Fourreaux et canalisations

Alimentation :

Janolène Ø 40 mm
Câble U 1000 RO 2V
3 X 2.5 mm².

Télécommande :

Janolène Ø 40 mm
Câble téléphone 5 paires
9 /10ème.