

Borne escamotable automatique anti-véhicules bélier en inox hauteur 600 mm ø250 mm



- ▶ Borne certifiée par crash test
- ▶ Fiabilité garantie grâce à une motorisation hydraulique
- ▶ Résistance garantie avec une borne insensible aux ruptures de cycle
- ▶ Résistance et pérennité grâce aux surfaces exposées au roulement en inox
- ▶ Forte épaisseur de cylindre pour éviter la déformation
- ▶ Peu d'immobilisation en cas de maintenance après choc

 TERTIAIRE  INDUSTRIE  URBAIN  SITES SÉCURISÉS

CRASH TEST



- Résistance certifiée par crash test et borne fonctionnelle après choc : arrête un véhicule d'1,1T lancé à 50 km/h
- Vitesse : 50 km/h
- Masse : 1 T 100
- Énergie cinétique : 106 100 Joules
- Pénétration : 0

Certifiée par crash test informatique réalisé par un organisme indépendant agréé COFRAC :

- Vitesse : 48 km/h
- Masse : 3 T 500
- Énergie cinétique : 311 000 Joules
- Pénétration : 0

CARACTÉRISTIQUES PRINCIPALES

- Borne escamotable acier avec chemisage inox Ø25 cm hauteur 60 cm
- Fonctionnement intensif jusqu'à 3000 manœuvres/jour
- Insensible aux ruptures de cycle
- Motorisation hydraulique intégrée ou déportée
- Logique de commande par ONE-C

CARACTÉRISTIQUES TECHNIQUES

- Cylindre acier de 16 mm d'épaisseur
- Chemisage inox de 2 mm d'épaisseur
- Traitement anticorrosion et peinture poudre époxy
- Dessus de borne en INOX massif
- Caisson de coffrage en acier galvanisé
- Plaque de sol plate en INOX (dim. 450 x 330) équipée d'un joint brosse interchangeable
- Bandeau rétro réfléchissant de classe 2
- Huile hydraulique biodégradable à faible variation de viscosité

Alimentation	230 V
Consommation	700 W en intégré (1500 à 3000 W en déporté)
Motorisation	Hydraulique intégrée ou déportée
Résistance sans déformation (joules)	311 000
Temps de manœuvre (sec)	De 4 à 6*
MCBF (nombre de cycles)	3 000 000**
MTBF (heures)	25 000
MTTR (minutes)	30
En cas de coupure de courant	Descente par gravité (EV NO)
Commande	PLC
Conduits fournis en standard	Intégrée : 10 m de câble par borne, 20 m en option, distance sup. sur étude Déportée : 10m de canalisation hydraulique, distance sup. sur étude
Peinture / finition	Inox brossé GR 220
Dimensions cylindre (H - Ø)	600 - 250 mm
Dimensions plaque sol	450 x 330 mm
Température d'utilisation	- 20°C + 50°C
IP composants	IP 66/67

* selon conditions de test

**sous réserve du respect des préconisations de maintenance et d'entretien

ALEAI25-60-C50

ÉQUIPEMENTS OPTIONNELS

Visibilité

- Bandeau lumineux LEDs

Sécurité

- Potelets feux de signalisation
- Manœuvre de secours : se fige dans sa position en cas de coupure de courant (EV NF)
- Détection de présence sur boucle magnétique
- Dispositif de déverrouillage pompier

Installation

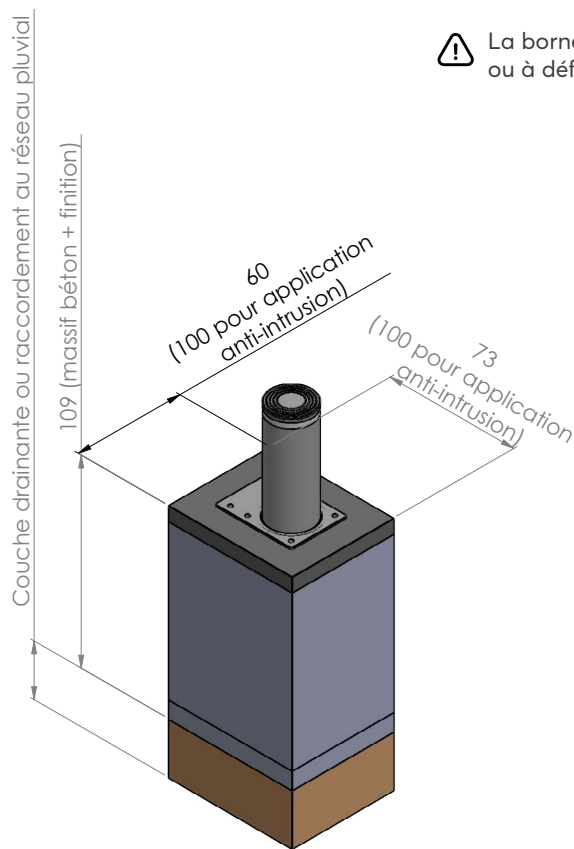
- Coffret de pilotage
- Totem technique
- Armoire

Personnalisation

- Motorisation hydraulique intégrée ou déportée
- Résistance chauffante en cas de grands froids ou exposition à des conditions de neige ou gel

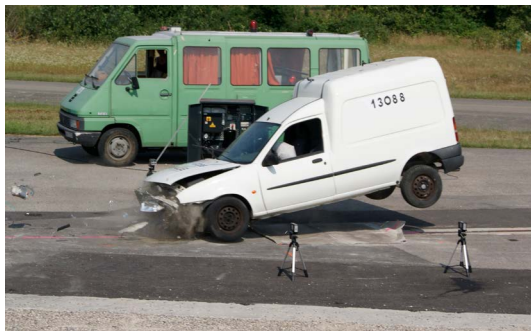
INSTALLATION

Cotes en cm



⚠ La borne devra être raccordée à un réseau ou à défaut une couche drainante

CRASH TEST



Crash test réalisé par un organisme de contrôle indépendant agréé COFRAC (comité Français d'Acréditation)