

FLOWSCAPE

TILANHALLINTAJÄRJESTELMÄ



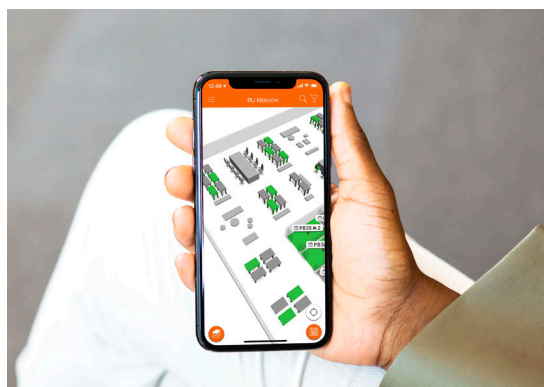
COVID-19 on pakottanut yritykset päivittämään toimistotyöympäristöjen hallintamahdollisuuksia

Useimmat yritykset ovat vastanneet pandemian tuomiin haasteisiin ottamalla käyttöön jonkinlaisen työpisteiden varausmahdollisuuden, ihanteellisesti pohjakarttaan perustuvan sovelluksen, mutta joissakin tapauksissa vain manuaalisesti täytettävän varaustaulukon. Nämä uudet toimintamallit ovat onnistuneet saamaan osan työntekijöistä takaisin toimistoon, joten yritykset ovat nyt vaatimassa työpisteiden varausjärjestelmiltä parempaa joustavuutta sekä mitattavaa dataa työpisteiden todellisesta käytöstä.

Flowscape - työtilojen hallintajärjestelmä

Flowscape-tilanhallintajärjestelmä on pilvipalveluun perustuva ratkaisu jossa on tukiohjelmisto kannettavalle tietokoneelle, mobiililaitteille, tableteille sekä toimistossa sijaitseville näyttötauluille. Järjestelmän ydin on Flowmap, interaktiivinen ja värillinen 3D kartta, jossa näkyvät toimiston työtilat, työpisteet, kokoushuoneet ja muut käytettävät tilat.

Työtilojen hallintajärjestelmä ei ainoastaan salli tilojen saumatonta varausta lukuisien laitteiden avulla, vaan antaa myös työnantajalle mahdollisuuden hallita monia varaukseen liittyviä muuttujia. Järjestelmän ominaisuuksia ovat mm. tilan varaus, työpistehallinta sekä tilojen käyttöanalyysi, jonka avulla saadaan näkyviin varauksiin ja tilojen käyttöön liittyvää dataa. Lisäksi voidaan tuottaa tarkkoja raportteja COVID-19 tilanteen vaatimaan jäljitykseen ja puhtaana pitoon liittyen. Monien toimitilojen dataa voidaan vertailla samasta portaalista.



Järjestelmän ja sen analytiikan käyttömahdollisuudet pandemian aikana:

- Sulkea työpisteitä, jotta etäisyydet säilyvät
- Hallita varattavien työpisteiden määrää
- Hallita toimistossa olevien työntekijöiden määrää
- Tarkastella varattavien työpisteiden käyttöä
- Rajata tietyt vyöhykkeet eri tiimien käyttöön
- Jäljittää eri alueilla syntyneet kontaktit, jos tartunta raportoidaan
- Tuottaa käytettyjen työpisteiden raportit siivousta suorittaville



Tilojen käyttöasteen ja tiheyden hallinta

Flowscape-järjestelmä on suunniteltu helppokäyttöiseksi työntekijälle ja antamaan työnantajalle mahdollisuus vaikuttaa ihmisten määrään ja tilojen käyttötiheyteen toimistossa.

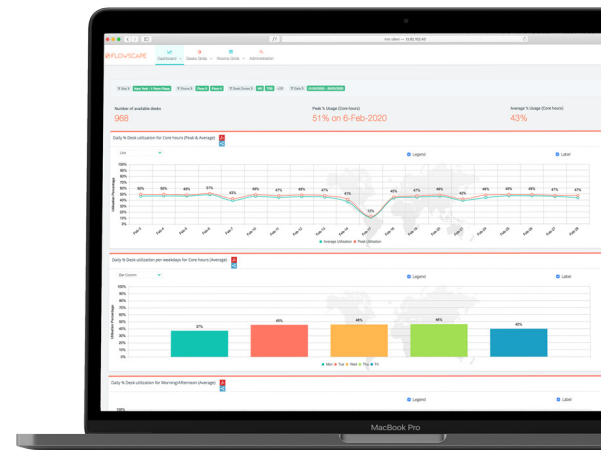
Järjestelmänhaltija voi sulkea työpisteitä ja rajoittaa varattavien työpisteiden määrää ja siten varmistaa, että vapaat työpisteet tarjoavat riittävän fyysisen etäisyyden. Työntekijät voivat varata työpisteen lyhyeksi tai pitemmäksi ajaksi. Vihreä työpiste Flowmap-kartassa osoittaa saatavuuden ja turvallisen etäisyyden lähimmästä työpisteestä. Kun paikka on varattu, se muuttuu kartalla punaiseksi. COVID-19 aikana on mahdollista valita asetus, jonka myötä varattu työpiste pysyy punaisena tehostettua siivousta varten.

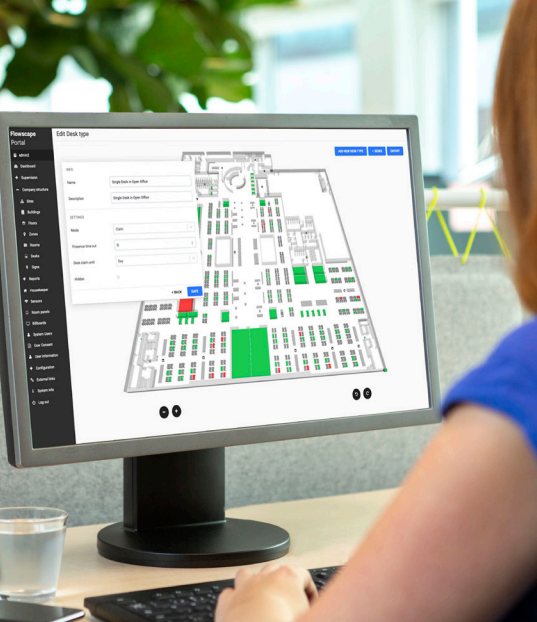
Järjestelmänhaltija voi allokoida tietyt päivät yksilöllisesti eri tiimeille esim. osastoittain tai rajata niiden päivien määrää jona työntekijä voi varata työpisteen varmistuen näin, etteivät kaikki tiimin jäsenet ole fyysisesti läsnä yhtä aikaa. Flowscape-tilanhallintajärjestelmä on joustava ja sitä voidaan konfiguroida vastaamaan yrityksen tarpeita.

Varattujen työpisteiden käytön tarkastelu

Analytiikkatyökalun avulla voi tarkastella varattuihin työpisteisiin liittyvää tietoa kuukausi, viikko tai päivätasolla. Dataa voi käyttää toimiston palaamisen suunnittelun taustana. Jos jotkut työntekijät epäröivät palaamista toimistoon, tiedot voivat auttaa turvallisuuden tunteen lisäämistä, kun nähdään miten etäisyyksien pito on järjestetty jokaisessa talossa tai kerroksessa.

Vaihtoehtoisesti, jos yrityksesi haasteena on, että liian moni työntekijä haluaa tulla toimistolle, dataa voidaan käyttää hajauttamaan tilojen käyttöä ja hidastamaan muutostahtia. Jos yrityksesi tarpeet muuttuvat tai uudet hallituksen ohjeet astuvat voimaan, voit välittömästi muokata varattavien tilojen määrää.





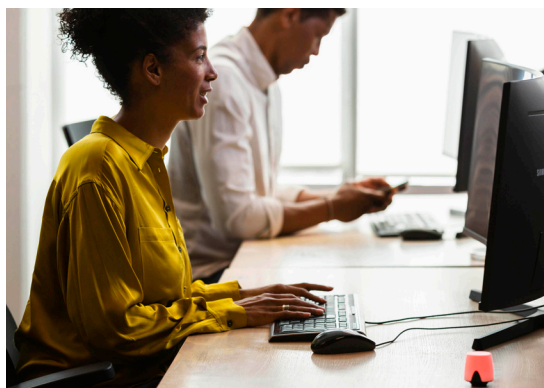
Rajaa tietyt alueet eri tiimien käyttöön

Jos eri tiimit istuvat toimiston eri vyöhykkeillä, voit käyttää analytiikkatyökalua tarkastellaksesi mitkä käyttävät toimistoa enemmän ja kuinka usein. Käytä tätä tietoa säätääksesi tiimien käytössä olevien vyöhykkeiden kokoa, suhteessa heidän valintaansa ja työn asettamiin tarpeisiin olla toimistossa verrattuna kotona työskentelyyn.

Poikkeuksena on COVID-19 pandemian aikana mahdollista ottaa käyttöön ominaisuus, jolla voi suorittaa kontaktien jäljityksen, mikäli tartunta ilmenee. Jos työntekijä saa virustartunnan, analytiikkatyökalua voidaan käyttää jäljittämään ne paikat joita työntekijä on tiettyinä päivinä käyttänyt, ja siten etsimään ne työntekijät, jotka ovat työskennelleet lähellä olevissa työpisteissä, jotta heille voidaan ilmoittaa altistuksesta.

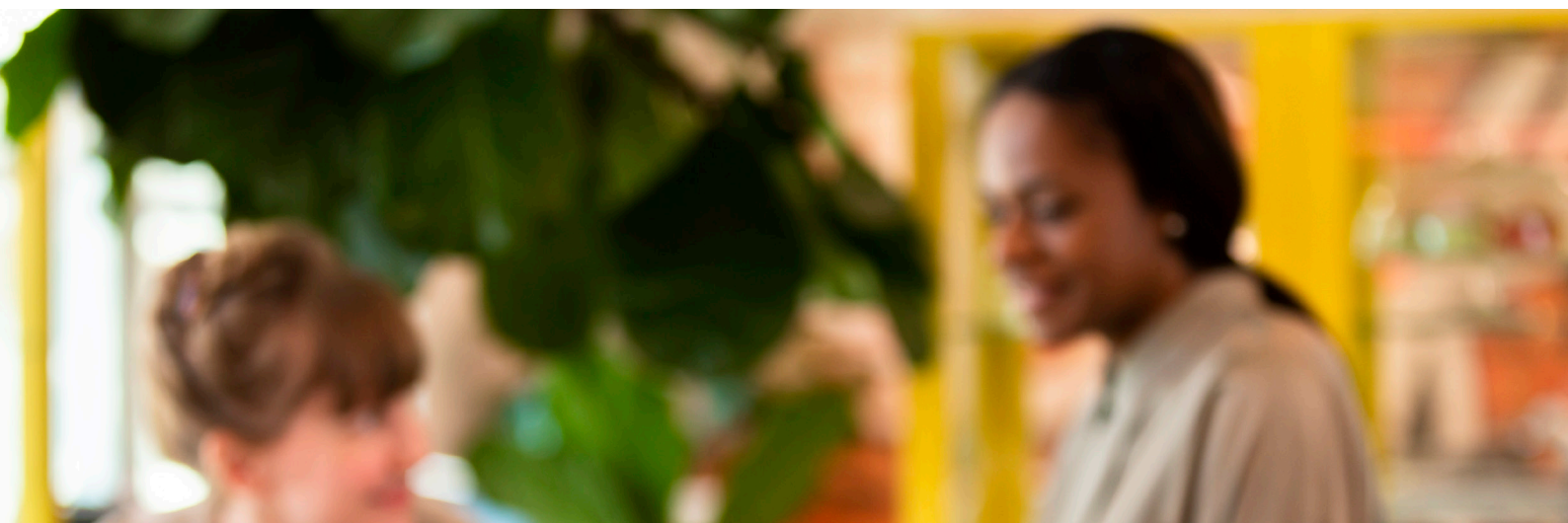
Viestintä siivoushenkilöstön kanssa

Flowscape-kartta visualisoi ja näyttää siivouspartioille mitkä työpisteet ovat olleet käytössä päivän aikana ja analytiikkatyökalu voi luoda raportin jonka voi lähettää sähköpostitse tai tulostaa. Lista näyttää ne työpisteet jotka tarvitsevat erityistä puhdistusta.



Miksi valitsisin Flowscapen?

Flowscape-tilanhallintajärjestelmä on ratkaisu johon sisältyy varaus, hallinta, raportointi ja analytiikkaominaisuus. Sillä on todistettua näyttöä joustavien työympäristöjen luomisesta maailmanlaajuisesti ja se on otettu käyttöön keskeisenä elementtinä yritysten COVID-19 strategiassa. Ratkaisun modulaarinen rakenne antaa mahdollisuuden varausjärjestelmän laajentamiseen tulevien yritystarpeidesi mukaisesti ja myös mahdollisuuden nopeaan säätelyyn muuttuvien pandemiaohjeistusten mukaan sen perusteella miten niitä alueellasi tai kaupungissasi otetaan käytäntöön.



Ota yhteyttä saadaksesi lisätietoja!

Löytääksesi lisää tietoa Flowscape-ratkaisun mahdollisuuksista tai halutessasi demon aiheesta, ota yhteyttä sähköpostitse: sales@flowscape-solution.com