

# STREETFIGHTER V4







# Indice

5	The Fight Formula	21	Pacchetto elettronico: tutto sotto controllo
7	Due versioni, V4 e V4S	26	Strategia dei Riding Mode
8	Design: ispirazione Joker	28	Strumentazione TFT di ultima generazione
11	Ergonomia: più controllo e più comfort	32	Servizi e manutenzione
12	Aerodinamica di derivazione Ducati Corse	35	Dati tecnici ed equipaggiamenti
15	Un motore dalla potenza straordinaria	42	Accessori
16	Ciclistica di derivazione MotoGP	50	Abbigliamento





# The Fight Formula

La Panigale V4 spogliata delle carene, con manubrio alto e largo, 178 kg di peso, motore Desmosedici Stradale 1.100 cc con 208 CV, tenuti a bada da ali biplano e da un pacchetto elettronico di ultima generazione; questa è la “Fight Formula”, ovvero la formula che dà vita allo Streetfighter V4.

Il risultato è una nuda senza rivali, moderna e tecnologica, che dal primo istante non fa nulla per nascondere il suo carattere cattivo ed esagerato di chi è intento ad accettare nuove sfide senza paura.

Come vuole la cultura streetfighter, il telaio Front Frame e il motore Desmosedici Stradale sono stati lasciati quanto più possibile a vista, con sovrastrutture ridotte al minimo che creano un insieme pulito ed essenziale. Il frontale basso e proteso in avanti, a proseguire le linee caricate del serbatoio, conferiscono allo Streetfighter V4 forza e carattere.

Il Desmosedici Stradale da 1.103 cm<sup>3</sup> dello Streetfighter V4 genera 208

CV: una potenza impressionante per una naked che può arrivare a 220 CV montando lo scarico full-racing Ducati Performance by Akrapovič.

Le ali in configurazione biplano, disegnate in collaborazione con Ducati Corse, generano il carico verticale necessario per garantire la massima stabilità in tutte le fasi della guida, soprattutto alle alte velocità, mantenendo una ciclistica agile e svelta nel misto. Un altro contributo al pieno controllo della moto viene poi dal pacchetto elettronico di derivazione Panigale V4, basato sull'impiego di una piattaforma inerziale a 6 assi in grado di rilevare istantaneamente angolo di rollio, di imbardata e di beccheggio della moto nello spazio.

Il pacchetto elettronico comprende controlli che gestiscono tutte le fasi della guida: partenza, accelerazioni e frenate, trazione, percorrenza e uscita di curva. I controlli sono regolabili dal pilota e abbinabili ai Riding Mode disponibili: Race, Sport e Street.





## Due versioni, V4 e V4S

Il nuovo Streetfighter V4 è disponibile nelle versioni standard ed S. Entrambe le versioni sono disponibili nella colorazione Ducati Red con telaio Dark Grey e cerchi neri.

Lo Streetfighter V4 pesa 201 kg ed è equipaggiato con cerchi in lega leggera a 5 razze, forcella Showa Big Piston Fork (BPF) e mono posteriore e ammortizzatore di sterzo entrambi Sachs. La versione "S" si caratterizza per i cerchi forgiati Marchesini a 3 razze e l'adozione di sospensioni e ammortizzatore di sterzo Öhlins a controllo elettronico basati sul sistema Öhlins Smart EC 2.0 di seconda generazione è ad un peso in ordine di marcia di 199 kg.



## Design: ispirazione Joker

Lo spirito dello Streetfighter V4 è perfettamente rappresentato dal design minimalista del proiettore full-LED che, se da un lato richiama il frontale della Panigale V4, dall'altro rimanda all'espressione folle del Joker, il personaggio dei fumetti a cui si è ispirato il designer del Centro Sile Ducati nel realizzare la nuova naked di Borgo Panigale.

Il gruppo ottico anteriore full LED inserito in una carenatura a doppio layer, ha un disegno appositamente curato per ospitare le prese d'aria per l'air-box e per il raffreddamento delle unità LED, mentre un deflettore posteriore evita che il flusso impatti direttamente sul serbatoio. Sul proiettore è adagiato il cruscotto TFT da 5", lo stesso della Panigale V4, integrato con una sofisticata cover frontale che nasconde elegantemente i fissaggi e il cablaggio.



Il telaio Front Frame e il motore Desmosedici Stradale sono solo parzialmente coperti da sovrastrutture ridotte al minimo, dalle linee affilate e i volumi scultorei. Dietro il radiatore spiccano i profili estrattori dell'aria calda ispirati al mondo delle auto di F1. Questi hanno funzione strutturale, sono fissati direttamente al telaio e integrano le doppie ali sovrapposte che, di derivazione MotoGP, generano il carico verticale necessario per garantire la massima stabilità.

In aggiunta, la combinazione cromatica della doppia zona rossa con al centro l'estrattore di colore nero regala alla vista laterale ancora più dinamicità.





## Ergonomia: più controllo e più comfort

Rispetto alla Panigale V4 la posizione in sella del pilota, a un'altezza da terra di 845 mm, è stata ridefinita secondo le specifiche di un modello naked.

I semi manubri sono sostituiti da un manubrio alto e largo che, insieme a una posizione meno estrema delle pedane pilota, garantisce un comfort sportivo nella guida urbana e il controllo necessario per aggredire le strade extraurbane o la pista. Il serbatoio è stato modificato nella zona inferiore per consentire il montaggio di una sella con maggiore schiumato per aumentare il comfort pilota.

La coda, infine, è stata ridisegnata: supportata da un telaio in acciaio, mantiene gli stilemi della Panigale offrendo al passeggero un maggiore comfort e al pilota più spazio longitudinale.





# Aerodinamica di derivazione Ducati Corse

Per garantire la massima stabilità sia alle alte velocità sia in frenata e una minore tendenza all'impennata in accelerazione limitando il più possibile gli interventi sulla ciclistica così da avere un comportamento agile e svelto nel misto per lo Streetfighter V4 sono state sviluppate delle ali in configurazione biplano progettate dagli specialisti di Ducati Corse in collaborazione con il Centro Stile Ducati.

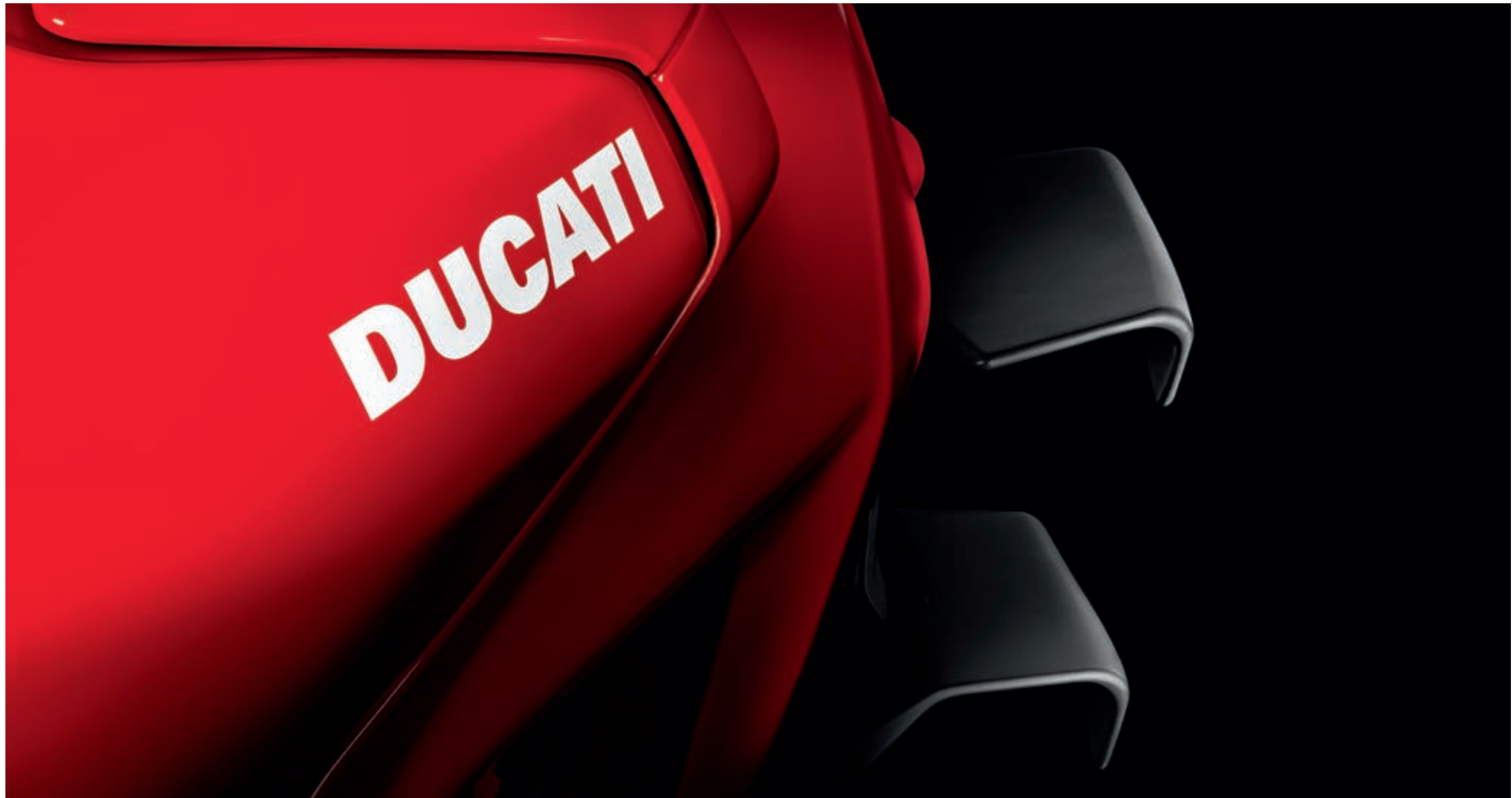
Lo sviluppo aerodinamico è stato svolto interamente con simulazioni CFD (Computational Fluid Dynamics), utilizzando una metodologia di calcolo che prevede simulazioni stazionarie dei campi di moto e di pressione con l'obiettivo di aumentare la forza verticale sul veicolo, in particolare sulla ruota anteriore.

Per ridurre il più possibile l'ingombro laterale delle appendici è stato scelto di sviluppare una configurazione aerodinamica che prevede due ali di apertura ridotta posizionate in

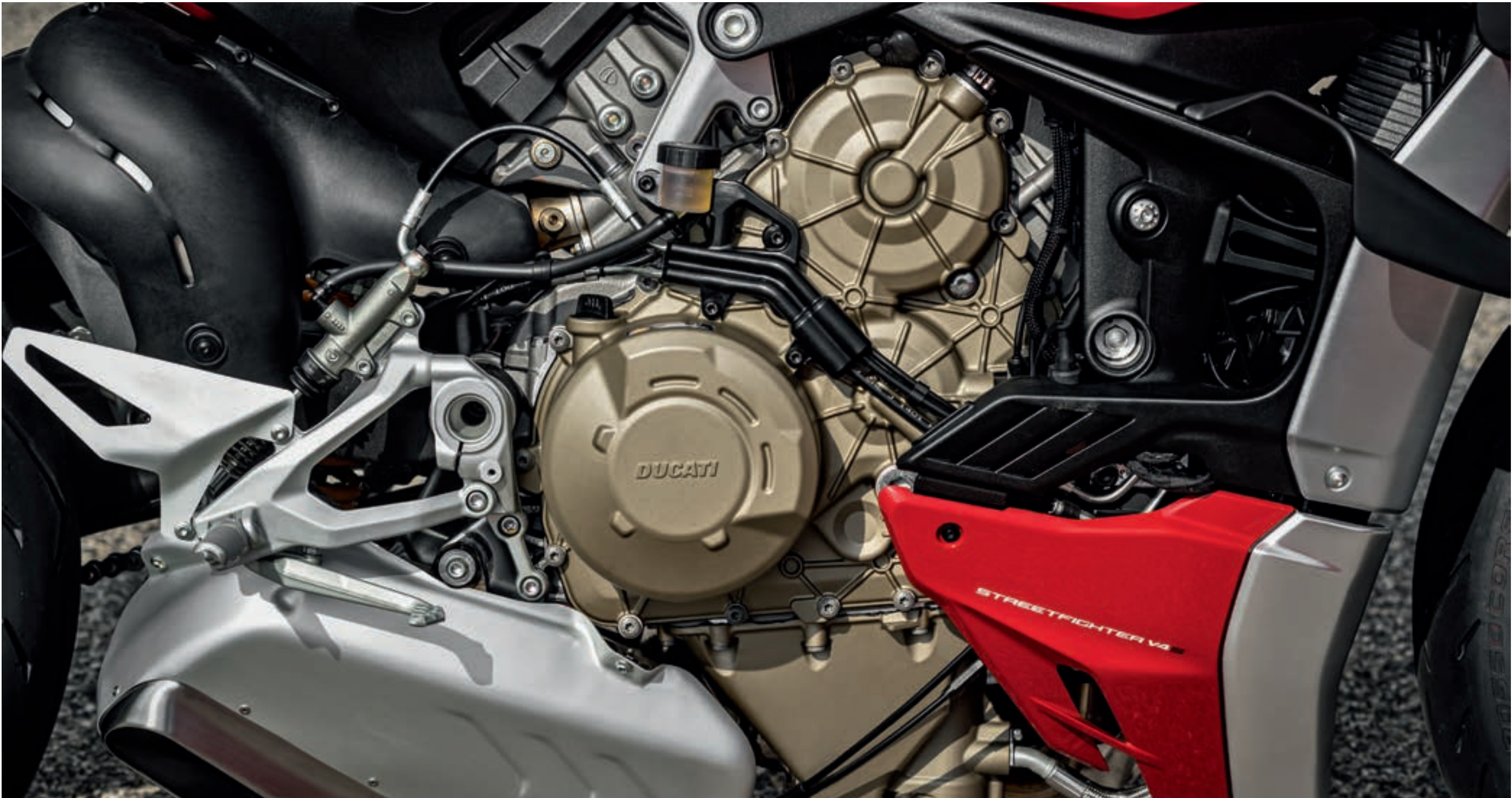
forma di biplano con lo scopo di farle lavorare indipendentemente. La singola appendice è descrivibile come un'ala ad elemento singolo e pianta rettangolare, provvista di winglet sull'estremità laterale esterna. Le ali sono state posizionate il più vicino possibile alla ruota anteriore (in prossimità dei fianchetti radiatore laterali) in modo da massimizzare l'effetto anti-impennante

L'effetto dell'introduzione delle appendici aerodinamiche è di 28 kg di "downforce" a 270 km/h, di cui 20 kg sulla ruota anteriore e 8 kg sulla ruota posteriore. Le ali danno anche benefici a livello di smaltimento termico aumentando la velocità di attraversamento dei radiatori acqua e olio, rispettivamente del +2% e +10%. Il carico verticale generato dalle ali riduce il "galleggiamento" della ruota anteriore alle alte velocità, la tendenza all'impennata e incrementa la stabilità durante le fasi di frenata, ingresso e percorrenza di curva.

Questo comportamento dinamico infonde sicurezza e limita l'intervento dei controlli elettronici, così che il pilota è portato a tenere l'acceleratore aperto per più tempo oltre che a frenare più tardi sin dentro la curva con grossi benefici a livello prestazionale.







## Un motore dalla potenza straordinaria

Il nuovo Streetfighter V4 è equipaggiato con il Desmosedici Stradale da 1.103 cm<sup>3</sup> che eroga 153 kW (208 CV) @ 12.750 giri/min un valore di coppia massima di 123 Nm (12,5 Kgm) @ 11.500 giri/min. Montando lo scarico full-racing Ducati Performance by Akrapovič la potenza sale a 220 CV e consente una riduzione di peso di – 6 kg.

Il Desmosedici Stradale è stato progettato partendo dal motore V4 della MotoGP e ne riprende le dimensioni e la geometria, così come la configurazione generale, un V4 a 90° ruotato all'indietro di 42°.

L'albero motore è controrotante per ridurre l'effetto giroscopico delle ruote e conferire maneggevolezza ed agilità nei cambi di direzione, oltre a ridurre la tendenza all'impennata in accelerazione ed al ribaltamento in frenata. Inoltre, i perni di biella sfalsati di 70° comportano un ordine di accensione del tipo "Twin Pulse" che, oltre a regalare un suono inconfondibile, genera un'erogazione

facile da gestire ed un'ottima trazione in uscita di curva.

Nelle canne dei cilindri scorrono pistoni stampati in alluminio tecnologia "box in box" a due segmenti, a basso attrito, più raschiaolio da 81 mm di diametro, lo stesso del motore Desmosedici della MotoGP. La corsa di 53,5 mm porta la cilindrata totale a 1.103 cm<sup>3</sup>. Il rapporto di compressione è di 14:1, un valore elevato che denota la progettazione di derivazione racing.

La distribuzione di tipo "Desmo" su questo motore trova la sua massima valenza tecnica e raggiunge livelli di sofisticatezza, compattezza e leggerezza mai visti prima su una Ducati. I quattro alberi a camme muovono le sedici valvole in acciaio con misure di 34 mm di diametro per quelle di aspirazione e di 27,5 mm di diametro per quelle di scarico, valori decisamente ragguardevoli in relazione all'alesaggio da 81 mm adottato.

L'aspirazione è affidata a quattro corpi farfallati ovali con diametro equivalente di 52 mm collegati a cornetti di aspirazione di 70 mm di lunghezza.

Ogni corpo farfallato è dotato di due iniettori ed è azionato da un motorino elettrico che, grazie al sistema full Ride by Wire, permette strategie di controllo elettroniche complesse e di modulare il carattere del motore in relazione al riding mode scelto dal pilota.

Il Desmosedici Stradale prevede la regolazione del gioco valvole ogni 24.000 km, mentre i tagliandi sono ogni 12.000 Km/12 mesi.



# Ciclistica di derivazione MotoGP

## Telaio “Front-Frame”

Il nuovo Streetfighter V4 adotta il telaio “Front-Frame”, della Panigale V4, derivato dall’esperienza maturata in MotoGP, che sfrutta il motore con funzione portante.

Questo telaio prevede una compatta struttura frontale, del peso di soli 4 Kg, fissata direttamente al semi-carter superiore della bancata anteriore e alla testa della bancata posteriore del V4, il cui basamento funge anche da fissaggio della sospensione posteriore e da punto di fulcro del forcellone mono-braccio. Il vantaggio più importante di questa soluzione è quello di sfruttare il motore per raggiungere la rigidezza voluta e di ridurre sensibilmente l’estensione del telaio principale, ottenendo così un rapporto superiore rigidezza/peso.

Lo “chassis” è completato dal telaio reggisella in traliccio, fissato superiormente al “Front-Frame” e avvitato inferiormente alla testa della bancata posteriore.

La sospensione posteriore sfrutta un leveraggio fissato al motore Desmosedici Stradale tramite un forgiato di alluminio. Il leveraggio reagisce ai movimenti impressi da un forcellone monobraccio fuso in alluminio con capriata alta, la cui distanza tra perno fulcro forcellone e perno ruota posteriore è maggiore di 16 mm rispetto a quella della Panigale, garantendo così, insieme alle ali biplano, la massima stabilità in tutte le fasi della guida, soprattutto alle alte velocità.

L’inclinazione del canotto di sterzo è di 24,5°, mentre l’avancorsa è di 100 mm.

## Sospensioni di pregio

Lo Streetfighter V4 monta una forcella Showa Big Piston Fork (BPF) da 43 mm di diametro completamente regolabile nel freno idraulico in compressione ed estensione e nel precarico molla. I foderi forcella alloggiavano steli cromati su cui sono fissate pinze freno radiali Brembo. Il pacchetto anteriore è completato dall’ammortizzatore di sterzo Sachs. Al posteriore è montato un







ammortizzatore Sachs completamente regolabile fissato da un lato al motore Desmosedici Stradale tramite un forgiato di alluminio.

La versione S adotta, invece, il sistema Ducati Electronic Suspension EVO con forcella Öhlins NIX-30, ammortizzatore posteriore Öhlins TTX36 e ammortizzatore di sterzo sempre Öhlins con sistema di controllo Smart EC 2.0.

#### Cerchi e pneumatici

Mentre lo Streetfighter V4 standard monta cerchi fusi in alluminio dal disegno a 5 razze, la versione V4 S è dotata di cerchi Marchesini a 3 razze forgiati in lega di alluminio.

I cerchi montano pneumatici Pirelli Diablo Rosso Corsa II, che uniscono prestazioni da pista a versatilità su strada, nelle misure 120/70 ZR17 per l'anteriore e 200/60 ZR 17 per il posteriore; misure già ampiamente utilizzate per il prodotto slick nel Campionato Mondiale FIM Superbike.

La mescola del posteriore è stata appositamente studiata da Pirelli per lo Streetfighter V4 al fine di garantire lo stesso comportamento dinamico del modello race replica Supercorsa SP che monta la Panigale V4, ma con un innalzamento delle performance a freddo, al fine di garantire la versatilità richiesta da un modello naked.

#### Impianto frenante con pinze Brembo Stylema®

Lo Streetfighter V4 monta le potenti pinze monoblocco Brembo Stylema® che rappresentano l'evoluzione delle già performanti pinze M50.

Le pinze Stylema®, lavorate da un singolo blocco in lega, rispetto alle M50 sono visivamente più compatte e consentono una riduzione di peso di 70 g per ogni pinza, senza perdita di rigidità. Altri interventi evolutivi sono stati fatti sul fronte della ventilazione interna per una superiore costanza di rendimento. Queste doppie pinze Brembo hanno

ciascuna quattro pistoncini da 30 mm di diametro che lavorano su dischi da 330 mm di diametro garantendo un'eccezionale potenza frenante. Al posteriore è montato un disco singolo 245 mm con pinza a 2 pistoncini.

#### Serbatoio da corsa

Il serbatoio è in alluminio da 16 Litri e, come avviene sulle moto da pista, ha una parte di capacità collocata sotto la sella del pilota. Rispetto alla Panigale V4 il serbatoio è stato modificato nella zona inferiore per consentire il montaggio di una sella con maggiore schiumato per aumentare il comfort pilota.







## Pacchetto elettronico: tutto sotto controllo

Il pacchetto elettronico di ultima generazione dello Streetfighter V4 è basato sull'impiego di una piattaforma inerziale a 6 assi e comprende controlli che gestiscono tutte le fasi della guida. Inoltre, i parametri di funzionamento di ciascun controllo sono associati di default ai tre Riding Mode. Al pilota è data quindi la possibilità di personalizzare il proprio stile di guida e di ripristinare i parametri impostati di default. È anche possibile la modifica rapida del livello di una tra le funzioni di controllo tramite i tasti di accesso diretto posti sul commutatore sinistro.

### **ABS Cornering Bosch**

Il sistema ABS di Bosch è equipaggiato con funzionalità "cornering" che estende l'intervento anche a moto inclinata. Inoltre, è settabile su tre livelli per assecondare pienamente le esigenze di tutti i piloti, tanto in pista, quanto su strada, anche nelle situazioni più critiche di scarsa aderenza. Il livello 3 è indicato per la strada o per condizioni a basso grip, garantendo una frenata sicura e stabile

in ogni condizione, mentre i livelli 1 e 2 privilegiano la potenza frenante e sono quindi più orientati alla guida sportiva su superfici ad alta aderenza e in pista.

### **Ducati Traction Control (DTC) EVO 2**

La nuova strategia del Ducati Traction Control EVO 2 (DTC EVO 2) deriva dalla Ducati Desmosedici GP18. Oltre a interfacciarsi con l'Inertial Measurement Unit (IMU) a 6 assi e adattare l'intervento e lo slittamento all'angolo di piega della moto, il software migliora sensibilmente la gestione della potenza in uscita di curva grazie alla nuova strategia di controllo "predittiva". Agendo non solo sul valore istantaneo dello spin posteriore, ma anche sulla sua variazione, intercetta più velocemente le perdite di aderenza e riduce i picchi di slittamento. Questo si traduce in una maggiore stabilità del veicolo in uscita di curva, anche in condizioni di aderenza non ottimali, in una maggior accelerazione e miglioramento della performance sia sul giro secco che sui long run.

Il DTC EVO 2, in aggiunta alla gestione

dell'anticipo dell'accensione e dell'iniezione, prevede l'intervento delle valvole dei corpi farfallati quando non è necessario un intervento rapido del controllo, permettendo di mantenere parametri di combustione ottimali e ottenere una risposta del motore e un intervento più fluidi.

### **Ducati Slide Control (DSC)**

L'introduzione della piattaforma inerziale a 6 assi ha permesso di aggiungere al Ducati Traction Control EVO il Ducati Slide Control (DSC), sviluppato in collaborazione con Ducati Corse. Questo sistema supporta il pilota controllando la coppia erogata dal motore in funzione dell'angolo di slide; l'obiettivo è quello di migliorare le performance in uscita di curva prevenendo angoli di slide che risulterebbero altrimenti difficili da gestire. Il DSC funziona grazie alla piattaforma inerziale a 6 assi che fornisce alla centralina di controllo della dinamica del veicolo informazioni sulla dinamica della moto quali angolo di piega, accelerazione e molto altro.



**Ducati Wheelie Control (DWC) EVO**

Lo Streetfighter V4 è equipaggiato con l'ultima versione del Ducati Wheelie Control EVO (DWC EVO). Questo sistema, utilizzando le informazioni dell'IMU 6D Bosch, controlla l'impennata e consente di ottenere la massima prestazione in accelerazione con facilità e sicurezza. Il DWC EVO rileva più accuratamente la presenza e l'entità delle impennate e interviene per controllarle con un maggiore livello di precisione, così da assecondare in modo puntuale le richieste del pilota.

**Ducati Power Launch (DPL)**

Questo sistema è in grado di garantire partenze veloci permettendo al pilota di concentrarsi solo sulla gestione del rilascio della frizione. Una volta impostato su uno dei tre livelli disponibili (il livello 1 è quello che predilige le performance in partenza, il livello 3 è quello più "safe and stable") sarà sufficiente inserire la prima marcia e aprire il gas. Durante la prima fase della partenza, mentre il pilota modulerà il

rilascio della frizione, il DPL manterrà il motore stabile attorno a un regime ottimale. Nella seconda fase, quando la frizione sarà completamente rilasciata, il DPL controllerà la coppia erogata per garantire la massima accelerazione possibile.

**Ducati Quick Shift up/down (DQS) EVO 2.**

Il Ducati Quick Shift EVO 2 con funzione up/down, sfrutta le informazioni sull'angolo di piega per massimizzare la stabilità della moto durante la fase di cambio marcia in curva. Il DQS EVO 2 permette anche di scalare senza l'utilizzo della frizione. Il sistema agisce in modo distinto per cambiata e scalata, integrando l'azione su anticipo, accensione e iniezione con l'apertura controllata della valvola a farfalla in downshift, grazie alla gestione del sistema full Ride-by-Wire. Inoltre, in fase di scalata, il DQS EVO 2 lavora in sinergia con la frizione anti-saltellamento e l'Engine Brake Control.







Il software EVO 2, derivato dalla Panigale V4 R, riduce i tempi di taglio in up-shift consentendo cambiate più sportive ad alti carichi, oltre i 10.000 rpm, tipici dell'utilizzo pista, e aumenta la stabilità nelle cambiate in forte accelerazione a moto piegata.

**Engine Brake Control (EBC) EVO**

L'Engine Brake Control aiuta ad ottimizzare la stabilità della moto in condizioni estreme di ingresso in curva, bilanciando le forze alle quali è sottoposto lo pneumatico posteriore in condizioni di applicazione intensiva del freno motore. L'EBC EVO dello Streetfighter V4, ottimizzato sulla base dell'angolo di piega, effettua il monitoraggio della posizione della farfalla, della marcia selezionata e della decelerazione durante le frenate più aggressive, e regola con precisione l'apertura del gas per equilibrare le forze di coppia applicate allo pneumatico. L'EBC EVO è settabile su tre livelli integrati nei Riding Mode.

**Ducati Electronic Suspension (DES) EVO**

La versione "S" è equipaggiata con sospensioni a controllo elettronico basate sul sistema Öhlins Smart EC (Electronic Control) di seconda generazione che, oltre a sfruttare le potenzialità offerte dall'IMU 6D, ha una nuova e più intuitiva interfaccia pilota per i settaggi. Queste sospensioni offrono la scelta tra due modalità: Manuale ("Fixed"), per impostare manualmente i livelli di compressione, estensione e di smorzamento dell'ammortizzatore di sterzo (32 da tutto aperto a tutto chiuso per le sospensioni e 10 per l'ammortizzatore). Dynamic: in questo caso sulla base delle informazioni ricevute dall'IMU 6D e da altri sensori, il sistema regola in maniera automatica lo smorzamento in compressione ed estensione, in risposta allo stile di guida.



# Strategia dei Riding Mode

I Riding Mode consentono di scegliere fra tre differenti stili di guida preimpostati per offrire un comportamento dello Streetfighter V4 perfettamente adattabile al pilota, al tipo di tracciato e alle condizioni ambientali e climatiche. Ciascun Riding Mode è programmato per variare istantaneamente il carattere del motore, i parametri dei controlli elettronici e, nella versione “S”, anche l’assetto delle sospensioni. Ovviamente è data possibilità al pilota di personalizzare i propri stili di guida e di ripristinare successivamente i parametri impostati di default, così come è possibile abilitare il livello 1 dell’ABS (consigliato nella guida in pista ai piloti più esperti) che interviene solo sulla ruota anteriore per offrire la massima prestazione in frenata.

## Riding Mode Race.

Questo Riding Mode consente anche ai piloti meno esperti una condotta di guida efficace in pista con asfalto ad alta aderenza. Infatti, il pilota può contare su 208 CV, con risposta diretta del Ride-by-

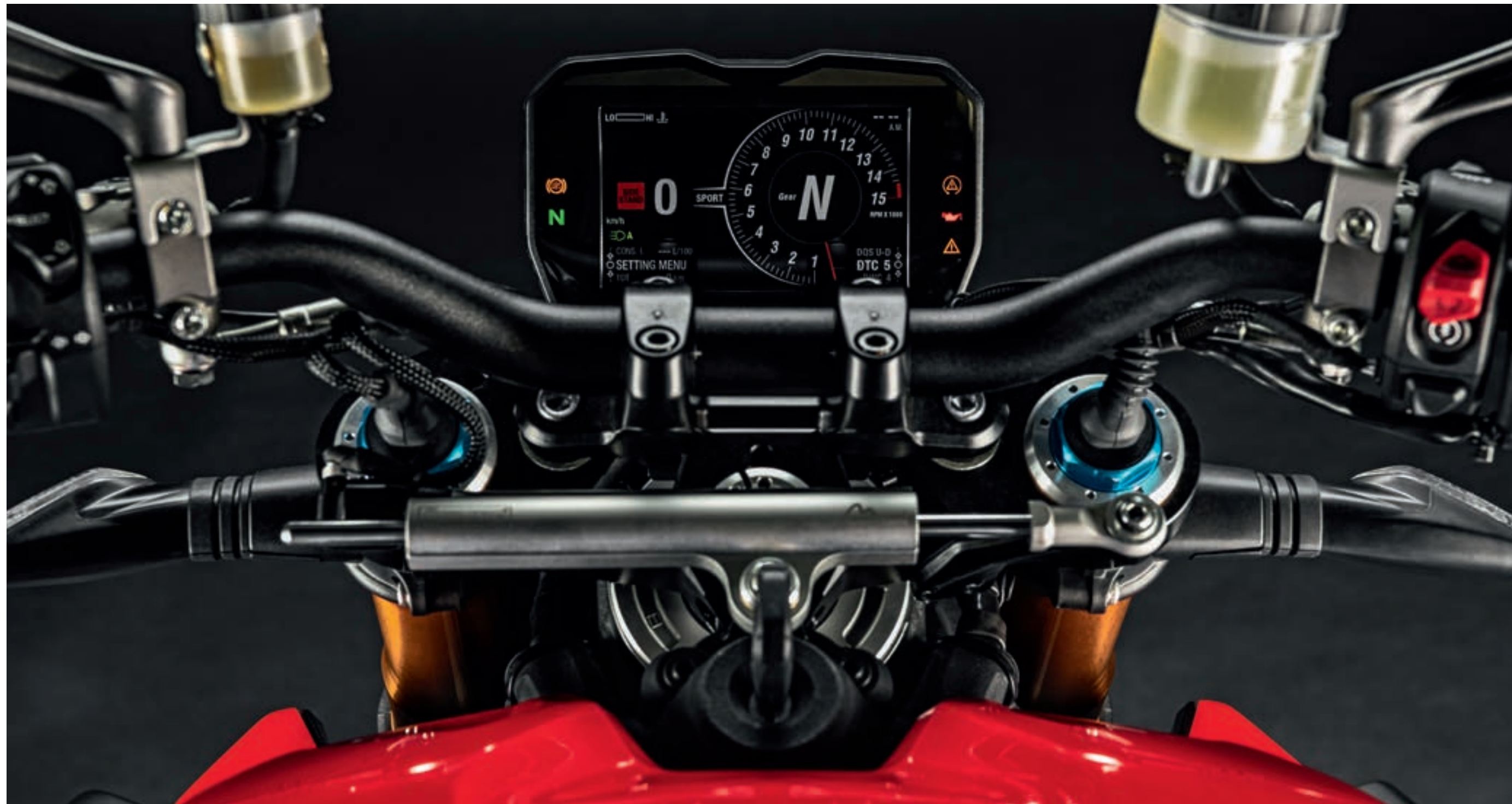
Wire all’apertura del gas e, nella versione “S”, un assetto delle sospensioni molto sostenuto per la migliore performance. La modalità Race prevede un settaggio predefinito dell’elettronica a bassa intrusività, ma senza diminuire il livello di sicurezza, con l’ABS al livello 2, senza controllo del lift-up e con l’attivazione della funzionalità “slide by brake”, la derapata controllata in frenata che consente di intraversare la moto in sicurezza nella fase di ingresso di curva.

## Riding Mode Sport.

Selezionando la modalità Sport, il pilota può contare su 208 CV di erogazione con risposta sportiva del Ride-by-Wire all’apertura del gas e, nella versione S, su un assetto delle sospensioni di tipo sportivo. I controlli elettronici sono settati in modo da assecondare perfettamente il pilota nella guida su strada asciutta. Il controllo del sollevamento della ruota posteriore in frenata è inserito, e la funzione ABS Cornering è impostata per offrire le massime performance in curva.

## Riding Mode Street.

Il Riding Mode Street è consigliato per l’utilizzo su superfici a bassa aderenza. Questo Riding Mode mette a disposizione del pilota 208 CV di erogazione con risposta progressiva (come per il RM Sport) del Ride-by-Wire all’apertura del gas e, nella versione S, un assetto delle sospensioni in grado di assorbire meglio le asperità. Il livello predefinito dei controlli elettronici è impostato per offrire la massima sicurezza garantendo la migliore aderenza e stabilità.





# Strumentazione TFT di ultima generazione

Lo Streetfighter V4 utilizza lo stesso display TFT da 5" a colori della Panigale V4. L'elemento dominante è il contagiri che visualizza le prestazioni del motore attraverso un indicatore a lancetta seguito nel suo movimento da una scia bianca che funge da "shiftlight" mutando colore, dal bianco, all'arancione, al rosso, con l'approssimarsi della zona di fuori giri. Sono disponibili due diversi layout: "Track", che mette in primo piano l'indicazione del tempo sul giro e "Road", che mette in evidenza indicazioni relative al Ducati Multimedia System che, se presente, dà più visibilità ai regimi motore nell'impiego su strada.

## Ducati Lap Timer Gps

Il Ducati Lap Timer GPS permette di rilevare e memorizzare in modo automatico i tempi sul giro e di visualizzarli direttamente sul cruscotto della moto ad ogni passaggio sulla linea del traguardo. Il sistema è anche dotato della funzione "Best Lap" che visualizza per 5 secondi il tempo effettuato in modo lampeggiante nel caso in cui sia la

migliore rilevazione cronometrica della sessione di giri in corso. Per un totale di 15 giri consecutivi vengono memorizzati il tempo, gli RPM max e la velocità massima. Queste informazioni sono visualizzabili sul cruscotto entrando nello specifico menu. Il DLT GPS è disponibile come accessorio plug-and-play di Ducati Performance.

## Ducati Data Analyser + Gps

Il Ducati Data Analyzer + GPS consente di valutare le prestazioni di moto e pilota, presentando graficamente specifici canali di dati. Questo strumento, oltre a visualizzare e registrare automaticamente i tempi sul giro ogni qualvolta lo Streetfighter V4 taglia la linea del traguardo in un circuito, consente di memorizzare numerosi dati tra cui apertura del gas, velocità del mezzo, regime del motore, marcia selezionata, temperatura del motore, distanza percorsa. Il Ducati Data Analyzer è disponibile come accessorio plug-and-play di Ducati Performance.



## Ducati Multimedia System

Lo Streetfighter V4 è predisposto per il Ducati Multimedia System che consente, con l'ausilio della tecnologia Bluetooth, di accettare le chiamate in entrata, selezionare e ascoltare un brano musicale e ricevere notifiche SMS. Salendo sulla moto, lo smartphone si connette automaticamente tramite Bluetooth, consentendo così al pilota di gestire le principali funzioni multimediali. Sul display TFT vengono visualizzati la traccia del brano in ascolto, l'icona che indica la ricezione di nuovi SMS o il nome del chiamante. Il DMS è disponibile come accessorio plug-and-play di Ducati Performance.







# Servizi e manutenzione

## La sicurezza è di serie

Il costante lavoro che Ducati svolge in termini di progettazione, ricerca e sviluppo ha il preciso obiettivo di garantire moto sempre all'avanguardia e caratterizzate dal massimo livello di sicurezza attiva. Un impegno che si traduce nella definizione di sistemi sempre più evoluti che incrementano il livello di controllo da parte del pilota nelle fasi più delicate della guida.

Sulla Streetfighter V4 il sistema ABS Cornering EVO gestisce ogni momento della frenata anche a moto piegata, situazione in cui il freno motore è gestito dall'Engine Brake Control EVO, che regola con precisione la coppia frenante. La fase di accelerazione è controllata dal Ducati Traction Control EVO, dal Ducati Wheelie Control e dal Ducati Slide Control. Sistemi che consentono di ottenere in totale sicurezza il massimo delle prestazioni sulla moto sportiva di serie più potente mai costruita da Ducati.

## Dai più valore alla tua passione

Con Ever Red, la qualità e l'affidabilità del marchio Ducati rimangono nel tempo tuoi inseparabili compagni di viaggio. Ever Red è l'esclusivo programma di estensione della garanzia Ducati. Attivandolo, è possibile continuare a sentirsi protetti per 12 o 24 mesi ulteriori rispetto alla scadenza della Garanzia Ducati (24 mesi). Ever Red include l'assistenza stradale per l'intero periodo di copertura e non prevede limiti di percorrenza. In questo modo, puoi percorrere tutti i chilometri che vuoi, anche all'estero, godendoti la tua Ducati in tutta tranquillità.

Per conoscere se l'estensione Ever Red è disponibile nel tuo paese ed avere ulteriori informazioni rivolgiti al tuo concessionario Ducati oppure visita il sito [ducati.it](http://ducati.it)

## Emozioni senza sosta

Nella progettazione di ogni moto, Ducati si pone costantemente l'obiettivo di garantirne la massima affidabilità e di ridurne i costi di manutenzione. Un impegno che ha permesso di estendere gli intervalli per il tagliando principale, il Desmo Service (durante il quale si effettua il controllo e l'eventuale registrazione del gioco valvole), fino a una percorrenza di 24.000 km per la Streetfighter V4. Anche i tagliandi più semplici come l'Oil Service, sono arrivati a 12.000 km oppure a 12 mesi.

Un intervallo considerevole per motori ad alte prestazioni, che conferma gli elevati standard qualitativi adottati nella scelta dei materiali e nei processi di ricerca e sviluppo. Ducati investe costantemente nella formazione tecnica dei propri concessionari: la competenza specifica della rete dei Ducati Service ufficiali consente di effettuare in modo rigoroso tutte le operazioni necessarie per mantenere ogni Ducati in perfetta efficienza, e le avanzate attrezzature come il Ducati Diagnosis System permettono di aggiornare il software di ogni Ducati con le ultime release disponibili per garantire le prestazioni dei sistemi elettronici sempre al massimo livello.

## Sempre al tuo fianco

Uno degli obiettivi prioritari di Ducati è quello di garantire a ogni ducatista la possibilità di viaggiare senza limiti e in sicurezza in ogni parte del mondo. Per raggiungere questo obiettivo Ducati offre un servizio di "fast delivery" dei ricambi originali con consegna in 24/48 ore nell'85% del territorio in cui è presente. Con una rete distributiva che copre oltre 86 Paesi, grazie a 718 tra Dealer ufficiali e Service Point\*, scegliere una Ducati significa potersi muovere in totale libertà e senza pensieri, qualsiasi tragitto si affronti, potendo contare su un supporto capillare che permette di trovare ovunque la qualità e la professionalità Ducati.

**718** Concessionari ufficiali e service point

**86** Paesi nel mondo

\*Informazioni aggiornate a Luglio 2019



**Ever Red**  
Estensione di Garanzia





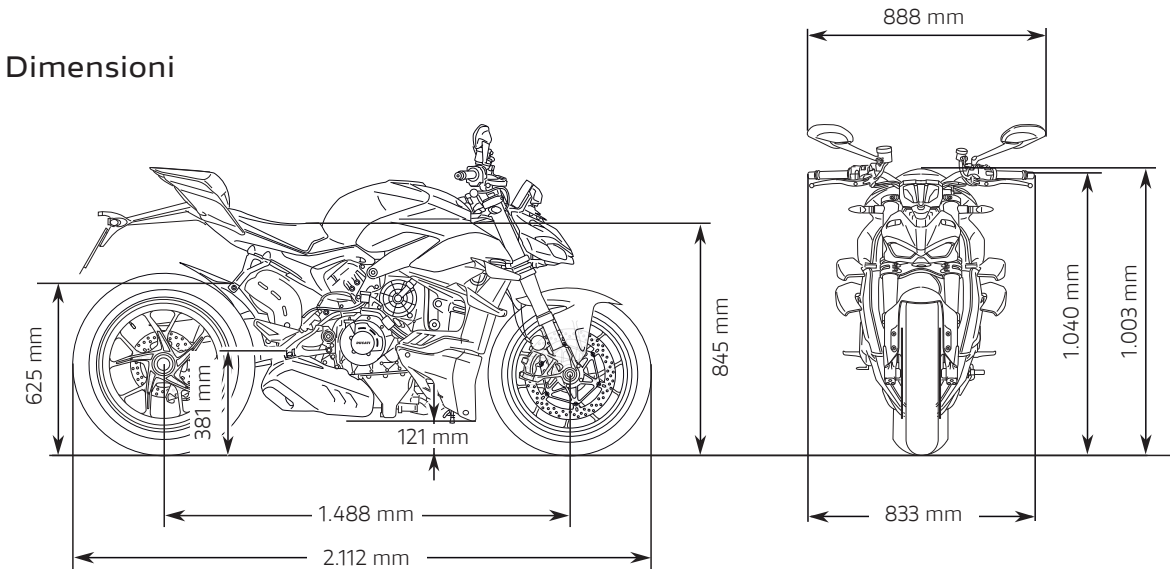
## Dati tecnici ed equipaggiamento



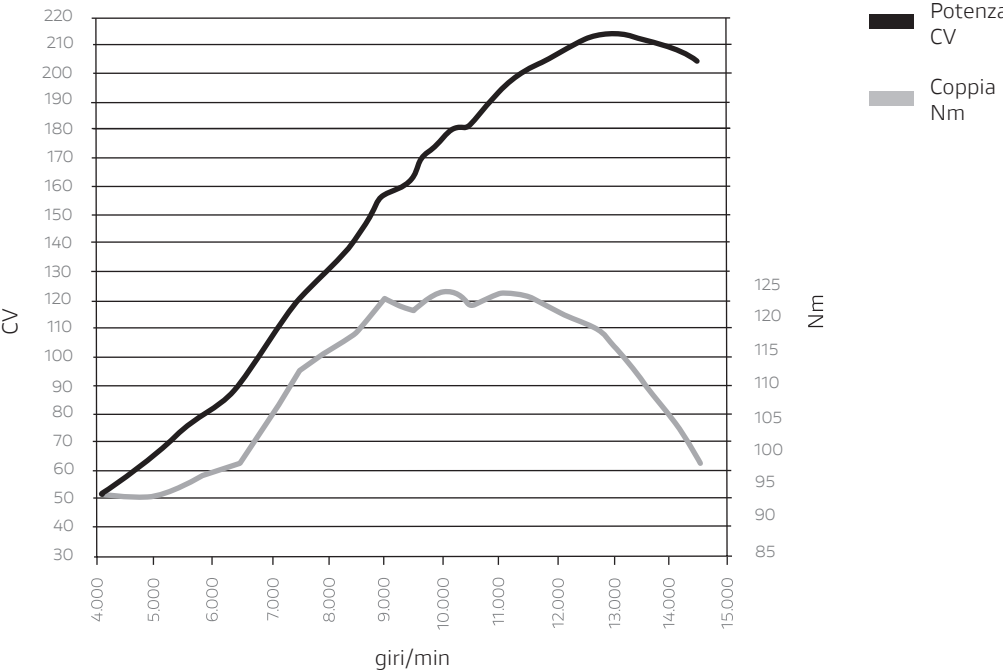


# STREETFIGHTER V4

Dimensioni



Curve di coppia / potenza



Motore	
Motore	Desmosedici Stradale V4 a 90°, albero motore controrotante, distribuzione Desmodromica 4 valvole per cilindro, raffreddamento a liquido
Cilindrata	1.103 cc
Alesaggio per corsa	81 x 53.5 mm
Compressione	14.0:1
Potenza	208 CV (153 kW) @ 12.750 giri/min
Coppia	12,5 kgm (123 Nm) @ 11.500 giri/min
Alimentazione	Iniezione elettronica. Due iniettori per cilindro. Corpi farfallati ellittici con comando full Ride-by-Wire.
Scarico	
Lay-out 4-2-1-2. Due sonde lambda e due catalizzatori	
Trasmissione	
Cambio	6 marce con Ducati Quick Shift (DQS) up/down EVO 2
Trasmissione primaria	Ingranaggi a denti dritti; rapporto 1,80:1
Rapporti	1=38/14 2=36/17 3=33/19 4=32/21 5=30/22 6=30/24
Trasmissione secondaria	Catena; pignone Z=15; corona Z=42
Frizione	Multidisco in bagno d'olio con comando idraulico, sistema di asservimento ed antisaltellamento

Veicolo	
Telaio	“Front Frame” in lega di alluminio
Sospensione anteriore	Forcella Showa BPF a steli rovesciati in acciaio cromato da 43 mm, completamente regolabile
Ruota anteriore	In lega leggera a 5 razze 3.50” x 17”
Pneumatico anteriore	Pirelli Diablo Rosso Corsa II 120/70 ZR17
Sospensione posteriore	Ammortizzatore Sachs completamente regolabile. Forcellone monobraccio in alluminio
Ruota posteriore	In lega leggera a 5 razze 6.00” x 17”
Pneumatico posteriore	Pirelli Diablo Rosso Corsa II 200/60 ZR17
Escursione ruota (ant/ post)	120 mm - 130 mm
Freno anteriore	2 dischi semiflottanti da 330mm, pinze Brembo monoblocco Stylema® (M4.30) ad attacco radiale a 4 pistoncini. ABS Bosch Cornering EVO
Freno posteriore	Disco da 245 mm, pinza a 2 pistoncini con ABS Cornering EVO
Strumentazione	Cruscotto digitale di ultima generazione con display TFT a colori da 5”

Dimensioni e pesi	
Peso a secco	180 kg
Peso in ordine di marcia	201 kg
Altezza sella	845 mm
Interasse	1.488 mm
Inclinazione cannotto	24,5°
Avancorsa	100 mm
Capacità serbatoio carburante	16 l
Numero posti	Biposto
Equipaggiamento di sicurezza	
Riding Modes, Power Modes, ABS Cornering EVO, Ducati Traction Control (DTC) EVO, Ducati Wheelie Control (DWC) EVO, Ducati Slide Control (DSC), Engine Brake Control (EBC) EVO, Auto-apprendimento del rapporto finale	
Equipaggiamento di serie	
“Ducati Power Launch (DPL), Ducati Quick Shift (DQS) up/down EVO 2, Proiettore full LED con Daytime Running Light (DRL), Ammortizzatore di sterzo Sachs, Selezione rapida dei controlli, Spegnimento automatico indicatori di direzione, Sella e pedane passeggero”	

Predisposizione	
Ducati Data Analyser+ (DDA+) con modulo GPS, Ducati LinkApp, Ducati Lap Timer GPS (DLT GPS), Ducati Multimedia System (DMS), Antifurto, Manopole riscaldate.	
Garanzia	
Garanzia (mesi)	24 mesi chilometraggio illimitato
Manutenzione (km/mesi)	12.000 km/12 mesi
Controllo gioco valvole (km)	24.000 km (Desmo Service)
Consumi e Emissioni	
Standard	Euro 4
Consumi/ Emissioni	n.d.



Indicazione del chilometraggio del primo Desmo Service, ovvero il tagliando durante il quale si effettua anche controllo ed eventuale regolazione del gioco valvole.



STREETFIGHTER V4 S

Streetfighter V4		Streetfighter V4 S
Sospensione anteriore	Forcella Showa BPF a steli rovesciati in acciaio cromato da 43 mm, completamente regolabile	Forcella Öhlins NIX30 a steli rovesciati da 43 mm con trattamento TiN degli steli, completamente regolabile. Freno idraulico in estensione e compressione gestito elettronicamente con modalità event-based a controllo Öhlins Smart EC 2.0
Sospensione posteriore	Ammortizzatore Sachs completamente regolabile.	Ammortizzatore Ohlins TTX36 completamente regolabile. Freno idraulico in estensione e compressione gestito elettronicamente con modalità event-based a controllo Öhlins Smart EC 2.0.
Ruota anteriore	In lega leggera a 5 razze	Forgiata in lega di alluminio Marchesini a 3 razze
Ruota posteriore	In lega leggera a 5 razze	Forgiata in lega di alluminio Marchesini a 3 razze
Peso a secco	180 kg	178 kg
Peso in ordine di marcia	201 kg	199 kg



1 Forcella Öhlins NIX30 event-based a controllo Öhlins Smart EC 2.0

2 Cerchio Marchesini forgiato in lega alluminio



3 Ammortizzatore Öhlins Smart EC TTX36



## STREETFIGHTER V4

Dark Grey



## STREETFIGHTER V4S

Dark Grey





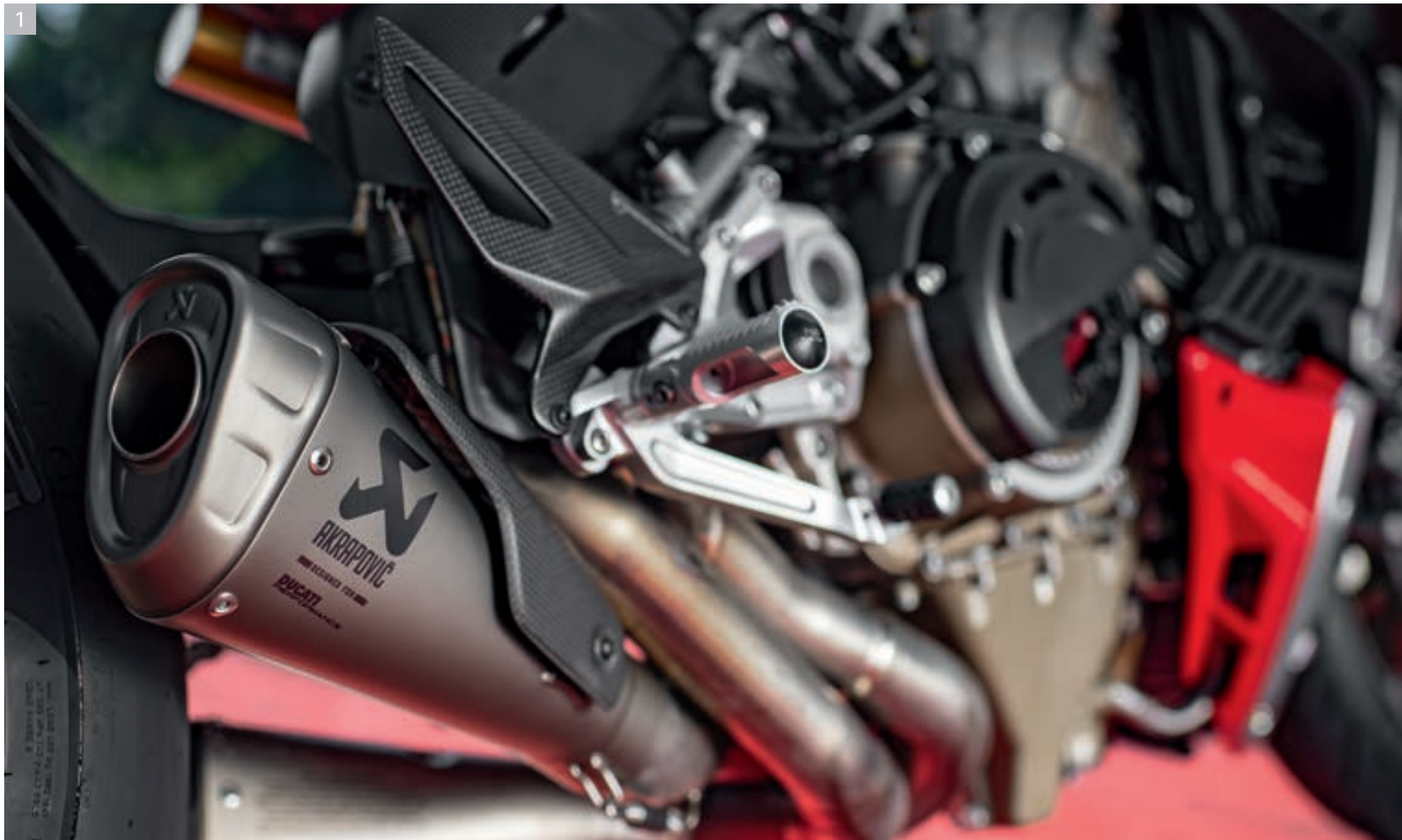
# Accessories



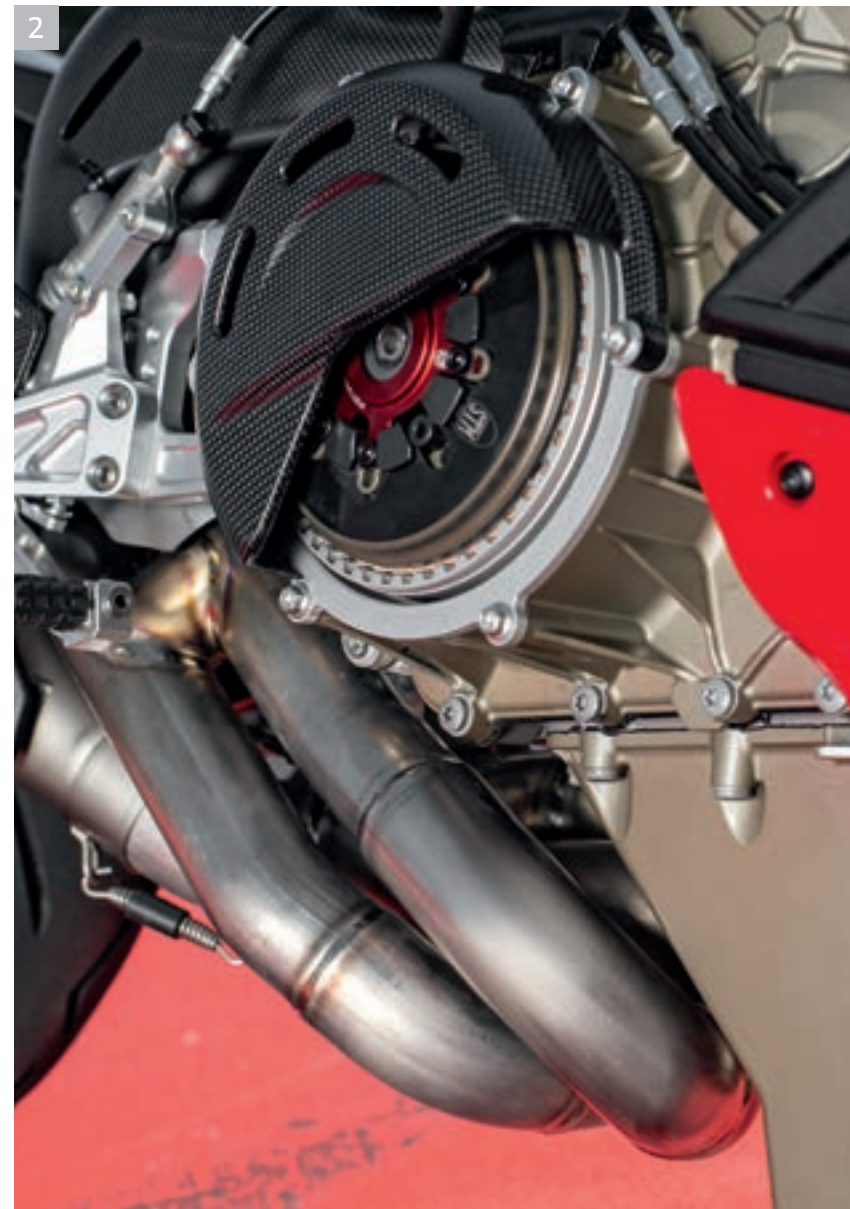
Per maggiori informazioni sulla gamma Ducati Performance, specifiche tecniche e avvertenze, recati da un Concessionario Ducati o visita la sezione Accessori del sito [ducati.it](http://ducati.it)







1 Gruppo di scarico completo in titanio



2 Kit frizione a secco



3 Cover frizione a secco in carbonio





2 Paratacchi in carbonio  
Pedane pilota regolabili in alluminio



2 Serbatoio liquido frizione e freno  
3 Protezione in carbonio per carter alternatore



4 Cerchi in magnesio





1 Cover serbatoio in carbonio  
Tappo serbatoio in alluminio dal pieno



2 Leva frizione  
Manopole Pro grip  
Contrappesi manubrio in alluminio dal pieno



3 Parafango posteriore in carbonio  
4 Parafango anteriore in carbonio



# Apparel

## Ducati Corse |D |air® K1

Tuta intera racing con sistema airbag

## Ducati Corse |D |air® C2

Tuta intera racing con sistema airbag

## Ducati Corse Speed 2

Casco integrale

## Ducati Corse V5 Air

Stivali racing

Il configuratore che consente di creare un bozzetto della propria tuta SuMisura è disponibile sul sito [www.ducatisumisura.com](http://www.ducatisumisura.com).



Ducati Apparel Collection designed by **Drudi Performance**







Ducati Corse K1  
Tuta intera racing

Ducati Corse C4  
Tuta intera racing

Ducati Corse Carbon 2  
Casco integrale

Ducati Corse V3  
Casco integrale





Ducati Apparel Collection designed by *Drudi Performance*



Ducati Corse C3  
Guanti in pelle

Race  
Sedia



Guidare una moto è il modo più entusiasmante per godere la strada, offrire il massimo della sicurezza al motociclista è l'impegno di Ducati. Le Ducati sono sempre più maneggevoli, affidabili ed equipaggiate per garantire la massima sicurezza attiva ed esaltare il piacere di guida. L'abbigliamento tecnico è realizzato con materiali sempre più evoluti per un'adeguata protezione ed una maggiore visibilità. La sicurezza di chi va in moto è l'impegno di Ducati. Per maggiori informazioni visita la sezione sicurezza del sito [www.ducati.it](http://www.ducati.it)

**Avvertenza:** le foto e le informazioni tecniche presenti su questo catalogo possono riferirsi a prototipi che possono subire delle modifiche in fase di produzione e hanno scopo puramente illustrativo e di riferimento, pertanto non sono vincolanti per Ducati Motor Holding S.p.A. Società a Socio Unico - Società soggetta all'attività di Direzione e Coordinamento di AUDI AG ("Ducati"). Ducati non risponderà di eventuali errori di stampa e/o traduzione. Il presente catalogo ha diffusione transnazionale ed alcuni prodotti possono non essere disponibili e/o le loro caratteristiche variare nel rispetto delle varie legislazioni locali. Non tutti i colori e versioni sono distribuiti in ogni Paese. Ducati si riserva il diritto di apportare modifiche e miglioramenti a qualsiasi prodotto, senza obbligo di preavviso o di effettuare tali modifiche su quelli già venduti. Ulteriori caratteristiche dei prodotti sono contenute nei relativi libretti di uso e manutenzione. I prodotti rappresentati non sono versioni definitive e pertanto sono soggetti a modifiche anche rilevanti a discrezione di Ducati, senza obbligo di

preavviso. Le fotografie pubblicate in questo catalogo mostrano solo piloti professionisti in condizioni stradali controllate. Non imitate simili comportamenti di guida che potrebbero essere pericolosi per voi o per gli altri utenti stradali. Il presente catalogo, inclusi a mero titolo esemplificativo e non esaustivo i marchi, i loghi, i testi, le immagini, le grafiche e l'indice contenuti all'interno dello stesso, costituiscono proprietà intellettuale di Ducati o comunque essa ne ha diritto di riproduzione; è vietata ogni riproduzione, modifica o altro uso integrale o parziale del catalogo o del suo contenuto iva inclusa la pubblicazione in internet senza il previo consenso scritto di Ducati.

I consumi effettivi possono differire dai consumi riportati in funzione di molti fattori tra cui, a titolo esemplificativo, lo stile di guida, la manutenzione effettuata, le condizioni metereologiche e le caratteristiche del percorso, la pressione degli pneumatici, il carico, il peso del pilota e del passeggero, gli accessori.

Ducati indica il peso a secco della moto esclusi batteria, lubrificanti e liquidi di raffreddamento per i modelli raffreddati a liquido. I pesi in ordine di marcia sono considerati con tutti i liquidi di esercizio, l'equipaggiamento di serie e il serbatoio carburante riempito al 90% della capacità utile (regolamento UE n. 168/2013). Per ulteriori informazioni visita il sito [www.ducati.it](http://www.ducati.it).

Novembre 2019.





**WDW2020**  
**WORLD DUCATI WEEK**  
17 - 19 Luglio / Misano, Italia  
[wdw.ducati.com](http://wdw.ducati.com)