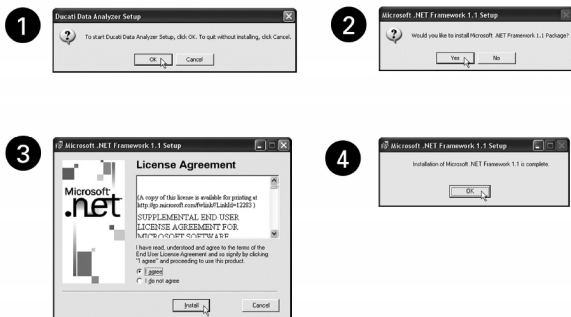


A



### Guida all'installazione

L'installazione del software Ducati Data Analyzer va fatta in due passi. Prima bisogna installare il software contenuto nel CD-ROM, dopodiché bisogna far riconoscere al proprio PC il componente elettronico che acquisisce i dati dalla moto. Per poter installare il software è necessario possedere i diritti di amministrazione del proprio PC.

#### Installazione del software contenuto nel CD-ROM

- 1 Una volta inserito il CD-ROM nell'apposito disk drive, parte il programma d'installazione, che si presenta con il messaggio di figura 1. Se questo non dovesse avvenire, il programma d'installazione che dev'essere mandato in esecuzione dal CD-ROM è "Setup.exe".
- 2 3 4 Solo ed esclusivamente nel caso in cui nel proprio PC non sia già installato il framework Microsoft®.Net, viene chiesto se installarlo. Bisogna acconsentire e attendere il completamento dell'installazione del framework. Negli altri casi le finestre di figura 2, 3 e 4 non vengono visualizzate.



## Ducati Data Analyzer Installation Guide

### Installation Guide

The installation of the Ducati Data Analyzer software consists of two steps. First, you need to install the software contained on the CD-ROM and then you must get your PC to recognize the electronic component that acquires data from the motorcycle. You must have administrator's rights to install this software on your PC.

#### Installing the software from the CD-ROM

- 1 Installer should start automatically and display the message shown in figure 1. If the installer does not start, run Setup.exe in the CD-ROM
- 2 3 4 If the Microsoft®.Net framework is not already installed on your PC, you will be asked if you wish to install it. Answer yes and wait until framework installation is completed. In all other cases the windows shown in figures 2, 3 and 4 will not be displayed.

#### Manuel d'installation

L'installation du logiciel Ducati Data Analyzer se fait en deux étapes. Il faut d'abord installer le logiciel contenu dans le CD-ROM, après quoi il faut faire reconnaître à son propre PC le composant électronique qui saisit les données de la moto.

#### Installation du logiciel contenu dans le CD-ROM

- 1 Une fois le CD-ROM inséré dans l'unité disque, le programme d'installation démarre et se présente avec le message de figure 1. S'il n'en est pas ainsi, le programme d'installation qui doit être envoyé en exécution depuis le CD-ROM est "Setup.exe". Pour pouvoir installer le logiciel, il faut posséder les droits d'administration du PC.
- 2 3 4 Uniquement dans le cas où on n'aurait pas déjà le framework Microsoft®.Net installé dans le PC, on demande s'il faut l'installer. Il faut accéder à la demande et attendre l'achèvement de l'installation du framework. Dans les autres cas, les fenêtres des figures 2, 3 et 4 ne sont pas affichées.

#### Installationsanleitung

Die Installation der Software "Ducati Data Analyzer" erfolgt in zwei Schritten. Zunächst muss die Software installiert werden, die auf der CD-ROM enthalten ist, daraufhin muss man in seinen PC die Daten der elektronischen Komponente einlesen, anhand der die Motoraddaten erfasst werden.

#### Installation der auf der CD-ROM enthaltenen Software

- 1 Nach dem Einlegen der CD-ROM in den entsprechenden Diskdrive, läuft das Installationsprogramm hoch. Es zeigt sich mit einer Meldung gemäß Abbildung 1. Sollte dies nicht der Fall sein, muss das Installationsprogramm "Setup.exe" direkt von der CD-ROM aus gestartet werden. Um die Software installieren zu können, muss man die entsprechenden Verwaltungslizenzen seines PC besitzen.
- 2 3 4 Ausschließlich nur in dem Fall, in dem auf Ihrem PC nicht bereits das Programm "Framework Microsoft®.Net" installiert ist, wird abgefragt, ob es installiert werden soll. Nun muss man die Vervollständigung der Installation des Framework ermöglichen und abwarten. In den anderen Fällen werden die Fenster gemäß Abbildung 2, 3 und 4 nicht geöffnet.

#### Guía para la instalación

La instalación del software Ducati Data Analyzer se realiza en dos etapas. Primero es necesario instalar el software del CD-ROM, luego es necesario que el PC reconozca el componente electrónico que adquiere los datos de la moto.

#### Instalación del software del CD-ROM

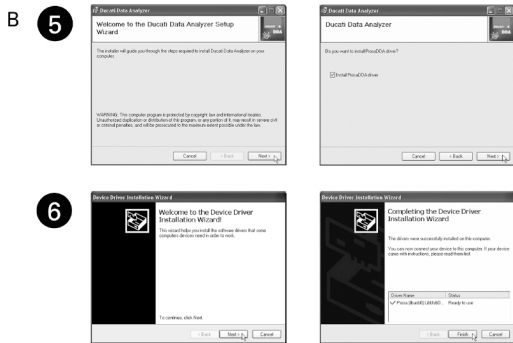
- 1 Una vez introducido el CD-ROM en el específico disk drive, arranca el programa de instalación, que se presenta con el mensaje de Figura 1. Si esto no se produce, el programa de instalación que debe ser mandado en ejecución por el CD-ROM es "Setup.exe". Para poder instalar el software es necesario poseer los derechos de administración del PC.
- 2 3 4 Sólo y exclusivamente en el caso que en el PC no esté ya instalado el framework Microsoft®.Net, solicita su instalación. Se debe permitir y esperar que se complete la instalación del framework. En los otros casos, las ventanas de la figura 2, 3 y 4 no se visualizan.

#### インストール ガイド

ドゥカティデータアナライザ・ソフトウェアのインストールは次の様な2段階で行います。まず、CD-ROMに入っているソフトウェアをインストールします。その後でモーターサイクルデータを収集するパーツをパソコンに認識させます。ソフトウェアは、自分が管理する権利を有しているパソコンにインストールしなればなりません。

#### CD-ROMに収められたソフトウェアのインストール

- 1 をパソコンにセットすると、インストールプログラムが起動し、次のメッセージが表示されます：図1プログラムが自動的に起動しない場合は、「Setup.exe」の方法でインストールしてください。
- 2 3 4 フレームワークMicrosoft(R) .Netがまだインストールされていない場合に限り、これをインストールするかどうかを訊ねるメッセージが表示されます。「はい」をクリックし、フレームワークのインストールが完了するのを待ちます。フレームワークが既にインストール済みの場合は、2, 3, および4 は表示されません。



**5** A questo punto parte l'installazione vera e propria del software. Per ogni finestra presentata a video bisogna accettare tutto quello che viene proposto e premere il bottone "Next" (o "Continua").

**6** Durante l'installazione del software viene predisposto il driver per l'interazione con il particolare hardware da inserire nella moto. L'installazione del driver presenta una serie di finestre nell'ultima delle quali bisogna premere "Fine".

**5** You may now install the software. Accept all the defaults suggested in the different dialogue windows and press the "Next" (or "Continue") button.

**6** The software installation procedure includes driver setup to enable the driver to interact with the specific hardware device to be installed on the motorcycle. You will be presented with a sequence of driver installation windows, click "Finish" in the last window to complete installation.

**5** A ce stade, la véritable installation du logiciel commence. Pour chaque fenêtre affichée à l'écran, il faut accepter tout ce qui est proposé et appuyer sur le bouton "Next" (ou "Continuer").

**6** Durant l'installation du logiciel, le pilote se prépare pour l'interaction avec le matériel spécifique à insérer dans la moto. L'installation du pilote présente une série de fenêtres. Appuyer sur "Fin" dans la dernière fenêtre.

**5** Nun läuft die endgültige Installation der Software hoch. In jedem am Bildschirm angezeigte Fenster müssen alle Abfragen bestätigt und daraufhin die Taste "Next" (oder "Weiter") gedrückt werden.

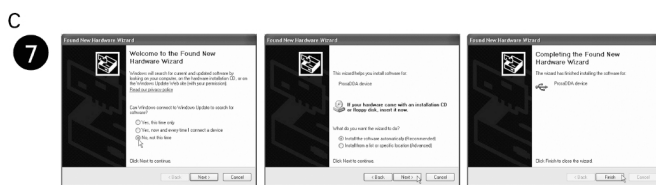
**6** Während der Installation der Software wird der Driver für die Interaktion mit der besonderen, am Motorrad anzufügenden Hardware entsprechend ausgelegt. Die Installation des Drivers sieht eine Reihe an Fenstern vor. Im letzten Fenster muss man "Ende" anklicken.

**5** Ahora arranca la instalación propiamente dicha del software. En cada ventana presentada en la pantalla es necesario aceptar todo aquello que se propone y presionar el botón "Next" (o "Continúa").

**6** Durante la instalación del software se predispone el driver para la interacción con el particular hardware que se debe introducir en la moto. La instalación del driver presenta una serie de ventanas, en la última de las cuales es necesario presionar "Fin".

**5** この後、ソフトウェアのインストールが開始します。画面に表示される全ての質問に対し「はい(OK)」をクリックします。その後、「次へ(続行)」をクリックしてインストールを進めてください。

**6** ソフトウェアのインストール中には、モーターサイクルに取り付けれる専用ハードウェアと対話をするドライバの準備をするための一連のウィンドウも表示されます。最後のウィンドウが表示されたら、「完了」をクリックしてください。



## Riconoscimento dell'hardware via porta USB

**7** Con il precedente passo 6 si termina l'installazione del software Ducati Data Analyzer. A questo punto, però, il PC non ha ancora avuto modo di individuare lo specifico hardware in dotazione per l'acquisizione dati dalla moto. Per tale ragione è necessario inserire l'hardware in una delle porte USB del proprio PC. Immediatamente dopo l'inserimento inizia la procedura di riconoscimento del nuovo hardware, che si espleta per mezzo di una serie di finestre come in figura 7, dove vanno selezionate le opzioni come indicato.

## Hardware recognition via USB port

**7** After step 6, Ducati Data Analyzer software installation is complete. Now, you must get the PC to recognize the supplied specific hardware device that is to acquire motorcycle data. Connect the hardware device to one of the USB ports of your PC. Hardware recognition starts immediately, with a sequence of windows as shown in figure 7, where you must select the options as indicated.

## Reconnaissance du matériel par porte USB

**7** Avec l'étape 6 précédente, l'installation du logiciel Ducati Data Analyzer se termine. A ce stade, toutefois, le PC n'a pas encore été en mesure de déterminer le matériel spécifique en dotation pour l'acquisition de données de la moto. Pour cette raison, il faut insérer le matériel dans une des portes USB du PC. Tout de suite après l'introduction commence la procédure de reconnaissance du nouveau matériel, qui a lieu à travers une série de fenêtres comme en figure 7, où sont sélectionnées les options comme indiqué.

## Erfassung der Hardware über den USB-Anschluss

**7** Mit dem vorausgehenden Schritt 6 wird die Installation der Software „Ducati Data Analyzer“ abgeschlossen. An diesem Punkt angelangt, verfügt Ihr Computer jedoch noch nicht über den Modus die spezifische, mitgelieferte Hardware für die Erfassung der Motorraddaten ermitteln zu können. Aus diesem Grund muss nun die Hardware in einen der USB-Anschlüsse Ihres PC eingefügt werden.

Sofort nach dem Einfügen beginnt das Erkennungsverfahren der neuen Hardware. Dies ist anhand einer Reihe an Fenstern gemäß Abbildung 7 ersichtlich, wo die Optionen wie angegeben gewählt werden.

## Reconocimiento del hardware vía puerta USB

**7** Con el paso anterior (6) finaliza la instalación del software Ducati Data Analyzer. Sin embargo, todavía el PC no tiene manera de individualizar el específico hardware suministrado en dotación para la adquisición datos de la moto. Para ello, es necesario introducir el hardware en una de las puertass USB del PC. Inmediatamente luego de la introducción comienza el procedimiento de reconocimiento del nuevo hardware, que se ejecuta por medio de una serie de ventanas, como ilustra la figura 7, donde se seleccionan las opciones.

これらソフトウェアのインストールが終了しました。

**7** ドッカタイデータアナライザー この時点では、パソコンにはモーターサイクルのデータ収集を実行する専用ハードウェアをまだ認識していません。パソコンのUSBポートのどれか一つにハードウェアを接続してください。接続するとすぐに新しいハードウェアの認識作業が始まります。一連のウィンドウが表示されますので図7に示されたように選択を行ってください。

**N.B.** Il riconoscimento dell'hardware è legato a una specifica porta USB del proprio PC. La procedura di riconoscimento di figura 7 viene completamente rieseguita nel caso in seguito si commettesse l'hardware a una diversa porta USB / N.B. The PC will recognize the hardware device as long as it is connected to the port it was originally installed to. The hardware recognition procedure shown in figure 7 will be re-run automatically if the hardware device is connected to a different USB port / N.B. La reconnaissance du matériel est liée à une porte USB spécifique du PC. La procédure de reconnaissance de la figure 7 sera complètement exécutée de nouveau au cas où par la suite on connecterait le matériel à une porte USB différente / N.B. Das Erkennen der Hardware ist an einen spezifischen USB-Anschluss Ihres PC gebunden. Das Erfassungsverfahren gemäß Abbildung 7 wird nochmals vollständig wiederholt, falls die Hardware später an einen anderen USB-Anschluss geschlossen werden sollte / N.B. El reconocimiento del hardware está relacionado a una específica puerta USB del PC. El procedimiento de reconocimiento de la figura 7 se ejecuta nuevamente por completo en caso que luego se conectara el hardware a una puerta USB distinta / N.B. 注意 ハードウェアの認識は接続したUSBポートに関連されます。従って、次に別USBポートにハードウェアを接続した場合は、図7で示されたハードウェアの認識作業を初めからもう一度繰り返す必要があります。

Il software Ducati Data Analyzer è fabbricato in Italia (Unione Europea), da Prosa S.r.l. con sede legale in Castellano Veneto (TV), via Perosa n. 8. Le istruzioni per l'utilizzo dell'hardware e la sua connessione al motociclo sono contenute nel libretto di uso e manutenzione del motociclo. Le ulteriori istruzioni, eventuali precauzioni ed altre avvertenze d'uso del software Ducati Data Analyzer sono contenute nella sezione HELP dello stesso. / Ducati Data Analyzer software is made in Italy (European Union), by Prosa S.r.l. with registered office in Castellano Veneto (TV), via Perosa n. 8. Instructions for use of the hardware and its connection to the motorcycle can be found in the use and maintenance manual of the vehicle. Further instructions, any necessary precaution and more warnings about the use of the Ducati Data Analyzer software can be found in the HELP section of the same software. / Le logiciel Ducati Data Analyzer est produit en Italie (Union Européenne) par Prosa S.r.l. ayant siège en Castellano Veneto (TV), via Perosa n. 8. Les instructions pour l'utilisation du matériel ainsi que sa connexion à la moto sont contenues dans le manuel d'utilisation et entretien du véhicule. Pour toute autre information, précaution et avertissement concernant l'utilisation du logiciel Ducati Data Analyzer voir la section "HELP" du même logiciel. / Die Software Ducati Data Analyzer wird in Italien (Europäische Gemeinschaft), von der Prosa S.r.l. mit Firmensitz in Castellano Veneto (TV), Via Perosa N. 8, erstellt. Die Anleitungen für den Einsatz der Hardware und bezüglich dem Anschluss an das Betriebs- und instandhaltungsangewandte des Motorrades zu finden. Weitere Anweisungen, eventuelle Vorsichtsmaßnahmen und andere Ernstmaßnahmen der Software Ducati Data Analyzer finden Sie unter dem Abschnitt HELP dieser Software. / El software Ducati Data Analyzer es fabricado en Italia (Unión Europea), por Prosa S.r.l. con sede legal en Castellano Veneto (TV), via Perosa N.8. Las instrucciones para el uso del hardware y su conexión a la motocicleta se encuentran en el manual de uso y mantenimiento de la misma. Las ulteriores instrucciones, eventuales precauciones y otras advertencias de uso del software Ducati Data Analyzer se encuentran en el capítulo HELP del mismo. / Ducati Data Analyzer Software ist hergestellt in Italien (Europäische Union), durch Prosa S.r.l. mit dem Hauptsitz in Castellano Veneto (TV), via Perosa n.8. Die Anweisungen für die Verwendung des Hardware und die Verbindung zum Motorrad sind im Handbuchs des Motorrades enthalten. Weitere Anweisungen, eventuelle Vorsichtsmaßnahmen und andere Ernstmaßnahmen des Software Ducati Data Analyzer sind im Kapitel HELP dieses Software enthalten. / El software Ducati Data Analyzer es fabricado en Italia (Unión Europea), por Prosa S.r.l. con sede legal en Castellano Veneto (TV), via Perosa N.8. Las instrucciones para el uso del hardware y su conexión a la motocicleta se encuentran en el manual de uso y mantenimiento de la misma. Las ulteriores instrucciones, eventuales precauciones y otras advertencias de uso del software Ducati Data Analyzer se encuentran en el capítulo HELP del mismo. / Ducati Data Analyzer Software ist hergestellt in Italien (Europäische Union), durch Prosa S.r.l. mit dem Hauptsitz in Castellano Veneto (TV), via Perosa n.8. Die Anweisungen für die Verwendung des Hardware und die Verbindung zum Motorrad sind im Handbuchs des Motorrades enthalten. Weitere Anweisungen, eventuelle Vorsichtsmaßnahmen und andere Ernstmaßnahmen des Software Ducati Data Analyzer sind im Kapitel HELP dieses Software enthalten. / El software Ducati Data Analyzer es fabricado en Italia (Unión Europea), por Prosa S.r.l. con sede legal en Castellano Veneto (TV), via Perosa N.8. Las instrucciones para el uso del hardware y su conexión a la motocicleta se encuentran en el manual de uso y mantenimiento de la misma. Las ulteriores instrucciones, eventuales precauciones y otras advertencias de uso del software Ducati Data Analyzer se encuentran en el capítulo HELP del mismo. / Ducati Data Analyzer Software ist hergestellt in Italien (Europäische Union), durch Prosa S.r.l. mit dem Hauptsitz in Castellano Veneto (TV), via Perosa n.8. Die Anweisungen für die Verwendung des Hardware und die Verbindung zum Motorrad sind im Handbuchs des Motorrades enthalten. Weitere Anweisungen, eventuelle Vorsichtsmaßnahmen und andere Ernstmaßnahmen des Software Ducati Data Analyzer sind im Kapitel HELP dieses Software enthalten.

Per ulteriori chiarimenti o per la risoluzione di problemi, contattare il servizio assistenza on-line via Web all'indirizzo: / In case of problems or for further clarifications, please contact our on-line service at: / Pour toute autre information ou pour la résolution de problèmes, contacter le service assistance en ligne par Web à l'adresse: / Hinsichtlich weiterer Klärungen oder im Hinblick auf Problemlösungen, setzen Sie sich bitte mit dem on-line-Service in Verbindung, dies über Web unter der Adresse: / Para ulteriores aclaraciones o para la resolución de problemas, contactarse con el servicio asistencia on-line via Web a la siguiente dirección: / 不明な点がある場合、問題の解決方法をお知りになりたい場合は、上記のホームページのオンラインサービスをご利用ください。 / http://www.prosa.com/dda

Fare riferimento al libretto di istruzioni del veicolo per conoscere l'utilizzo del particolare hardware una volta connesso alla moto; dove connetterlo, come comandarlo da cruscotto, ecc. / Please refer to the motorcycle Owner's Manual to find out how to use the specific hardware device once connected to the motorcycle; where to connect it, how to control it from the instrument panel, etc. / Consulter le manuel d'instructions du véhicule pour connaître l'utilisation du matériel spécifique une fois qu'il a été connecté à la moto; où il faut le connecter, comment le commander depuis le tableau de bord etc. / Bezug auf die Betriebsanleitung des Fahrzeuges nehmen, um sich mit dem Einsatz der besondernen Hardware, einmal am Motorrad angeschlossen, vertraut zu machen; d.h. wo sie angeschlossen werden muss, wie sie über das Cockpit gesteuert werden kann, usw. / Consultar el manual de instrucciones del vehículo para conocer el uso del particular hardware una vez conectado a la moto; dónde conectarlo, cómo mandarlo desde el salpicadero, etc. / ハードウェアをモーターサイクルに接続する場合の接続箇所、インストールパネルからのコントロールの仕方などに関しては、モーターサイクルのマニュアルを参照してください。