

Sygyic

Tutorial utilizzo file GPX

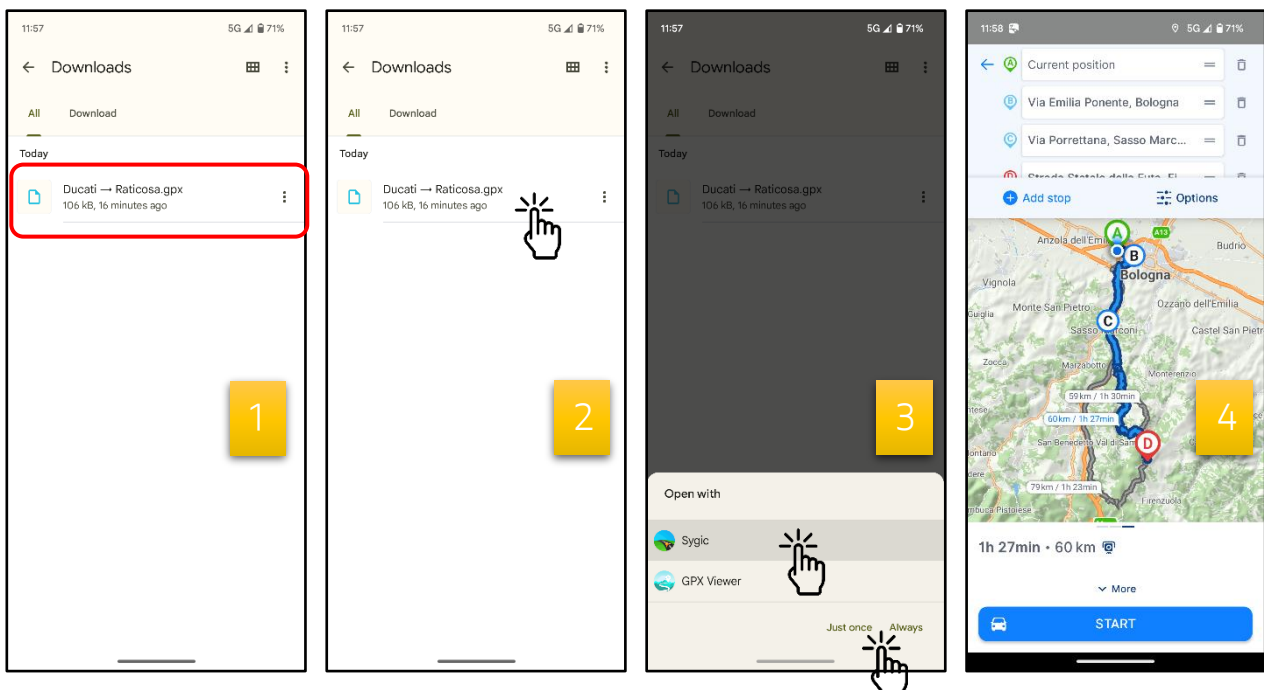
Sygyic GPS Navigation & Maps permette da APP di importare ed esportare percorsi GPS via file GPX.

1. Importare file GPX


Se già disponi nella memoria del tuo dispositivo del file GPX da utilizzare (ad esempio nell'archivio della memoria del telefono, o come allegato di una e-mail, o come documento condiviso di una conversazione di messaggistica), per importarne il percorso in APP basterà selezionare tale file e aprirlo con *Sygyic GPS Navigation & Maps*.

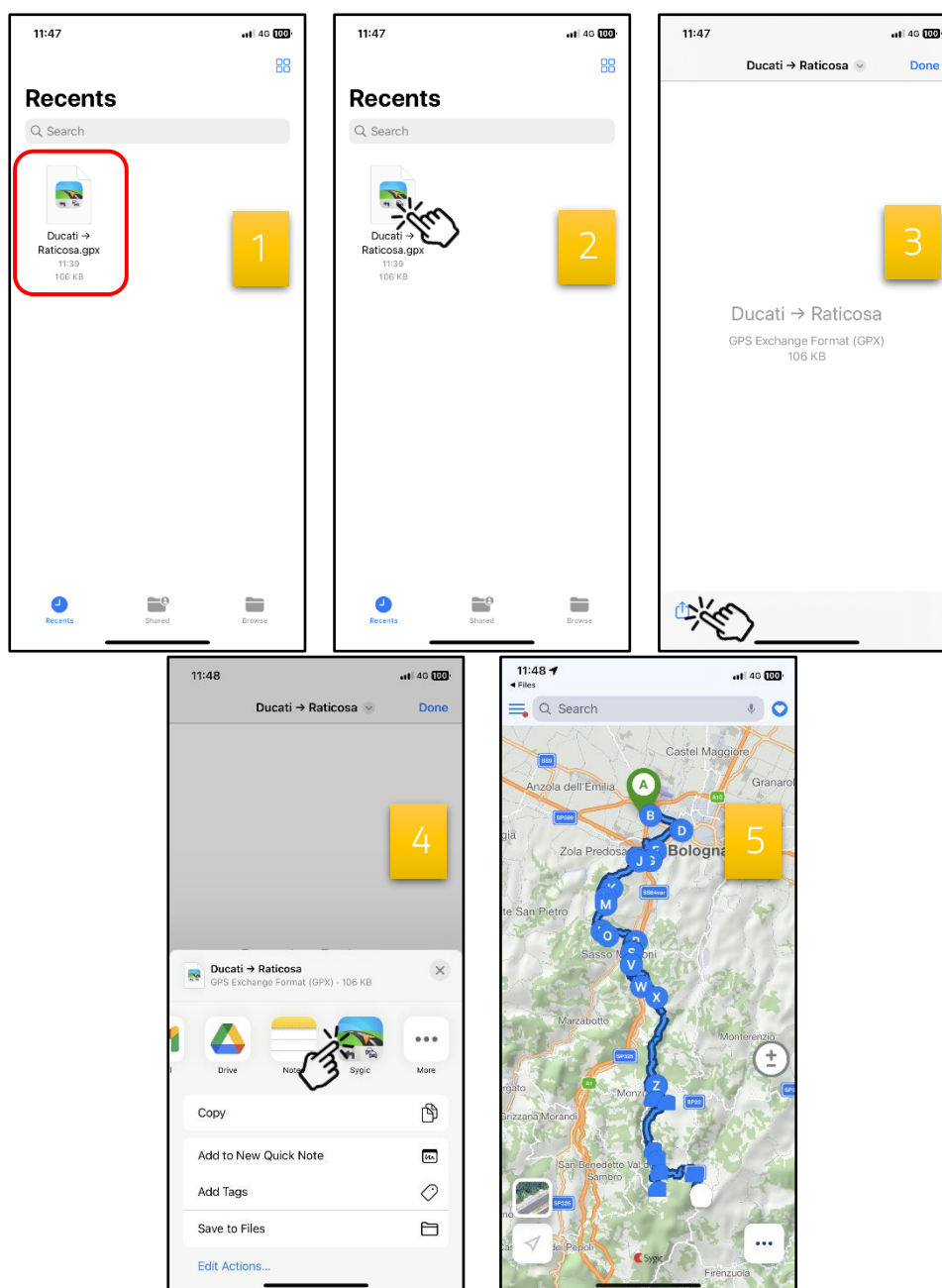
Istruzioni Android

1. Individuare il file GPX sul dispositivo.
2. Cliccare il file.
3. Selezionare Sygyic per aprire il file, scegliendo in base alle proprie preferenze se usarla "Solo questa volta" o "Sempre" (nota: se Sygyic è l'unica APP che supporta il file .gpx ad essere installata sul tuo smartphone, il sistema Android salta questo passaggio e apre automaticamente il file).
4. Sygyic visualizza la preview del percorso importato.



Istruzioni iOS

1. Individuare il file GPX sul dispositivo.
2. Cliccare il file.
3. Selezionare l'opzione Condividi .
4. Selezionare Sygic per aprire il file.
5. Sygic visualizza la preview del percorso importato.



2. Condividere file GPX

Sygyic GPS Navigation & Maps permette di condividere un itinerario esportandolo come file GPX. Per fare ciò è sufficiente seguire le seguenti semplici ed intuitive istruzioni (valide per sistemi operativi sia **iOS** sia **Android**):

1. Creare il percorso da condividere direttamente in APP (per saperne di più, consultare la [Guida Utente](#) di Sygyic).
2. Trascinare verso l'alto la barra delle impostazioni del percorso che si trova nella parte inferiore dello schermo.
3. Cliccare "GPX Export".
4. Selezionare la locazione dove salvare il file, oppure con quale APP condividerlo.

