

Sygyic – Importazione ed esportazione di GPX

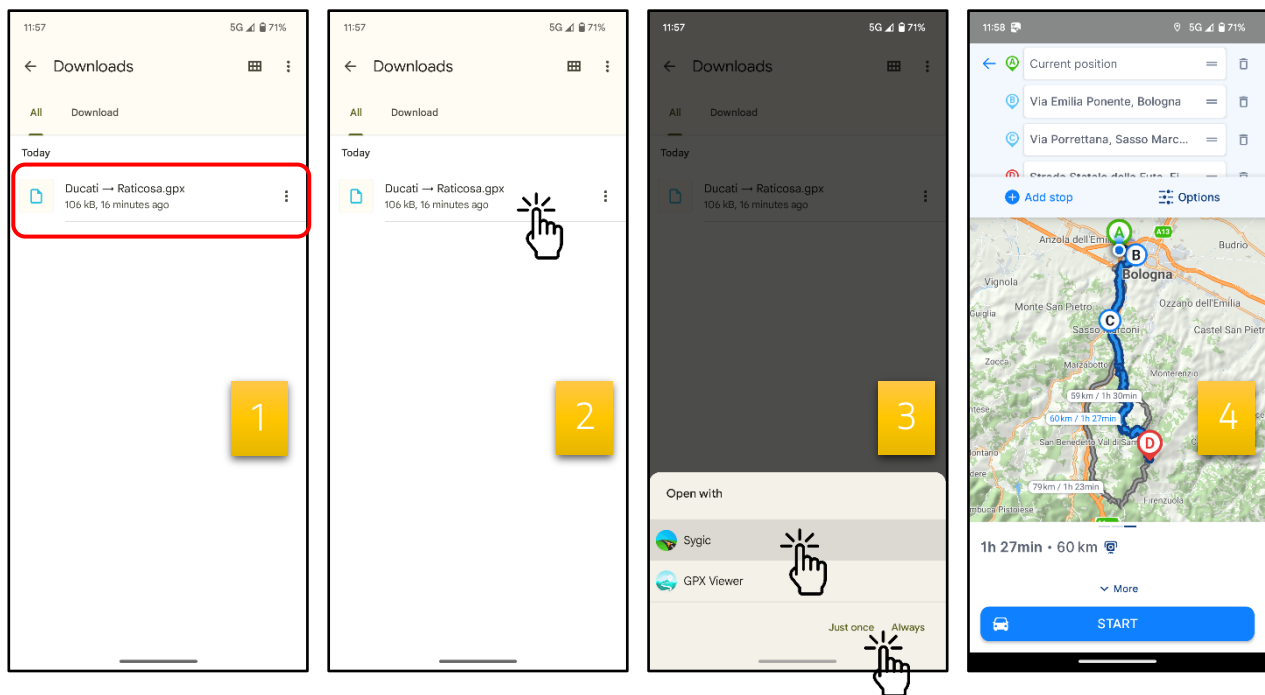
A partire dalla **versione 22.0.4 (Android)** e **22.0.3 (iOS)** di **Sygyic GPS Navigation**, gli utenti hanno la possibilità di importare ed esportare file .gpx nella app.

1. Procedura di importazione


Se sul dispositivo (nell'archivio, nelle mail, in messenger, ecc.) è presente un file .gpx che si desidera usare per la navigazione, basterà toccare il file e selezionare Sygyic GPS Navigation per aprirlo e visualizzare direttamente il percorso nella app.

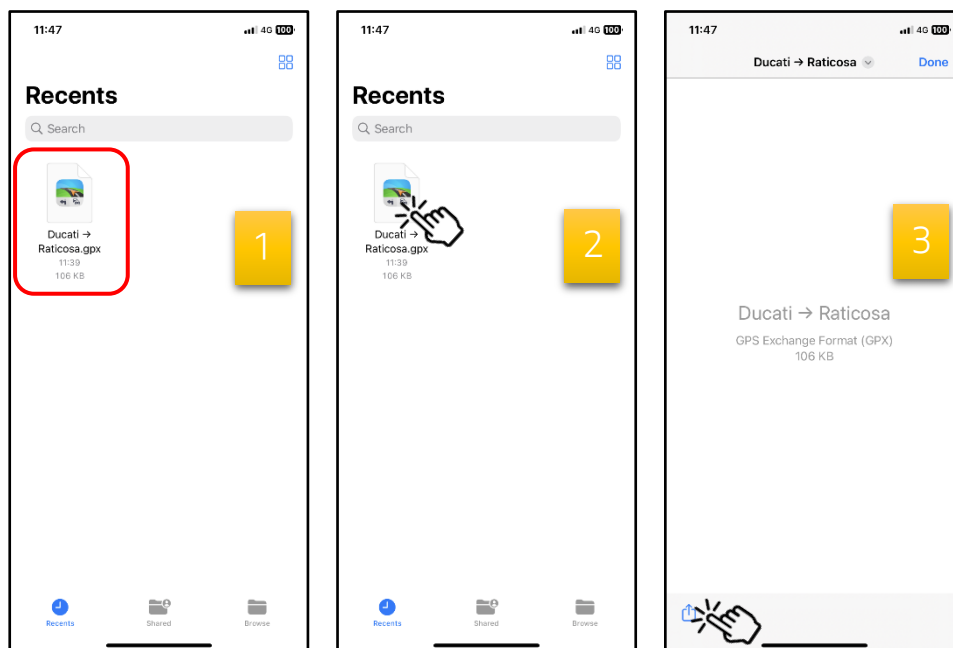
Istruzioni per Android

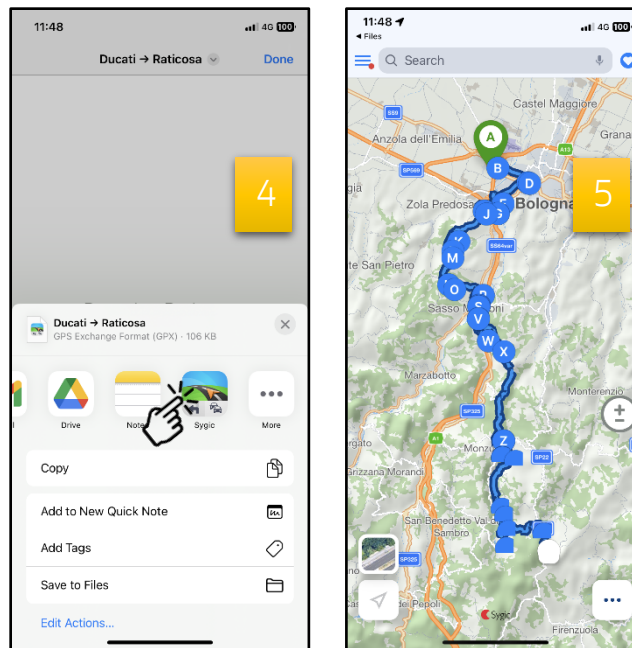
1. Individuare il file .gpx sul dispositivo.
2. Toccare il file.
3. Selezionare la app Sygyic per aprirlo e scegliere se usarla "Solo questa volta" o "Sempre", in base alle preferenze (nota: se Sygyic è l'unica app installata compatibile con i file .gpx, il sistema salta questo passaggio e apre automaticamente il file).
4. La app Sygyic visualizza il percorso.



Istruzioni per iOS

1. Individuare il file .gpx sul dispositivo.
2. Toccare il file.
3. Toccare il pulsante Condividi .
4. Selezionare la app Sygic e toccare il file per aprirlo.
5. La app Sygic visualizza il percorso.





2. Procedura di esportazione

Per esportare un percorso dalla app Sygic GPS Navigation, seguire queste istruzioni (valide sia per sistemi operativi **iOS** che **Android**):

1. creare un percorso all'interno dell'app Sygic GPS Navigation (consultare la pagina [Starting the route](#) per saperne di più).
2. Trascinare verso l'alto la barra delle informazioni nella parte inferiore dello schermo.
3. Toccare "Export".
4. Selezionare dove esportare il file.

