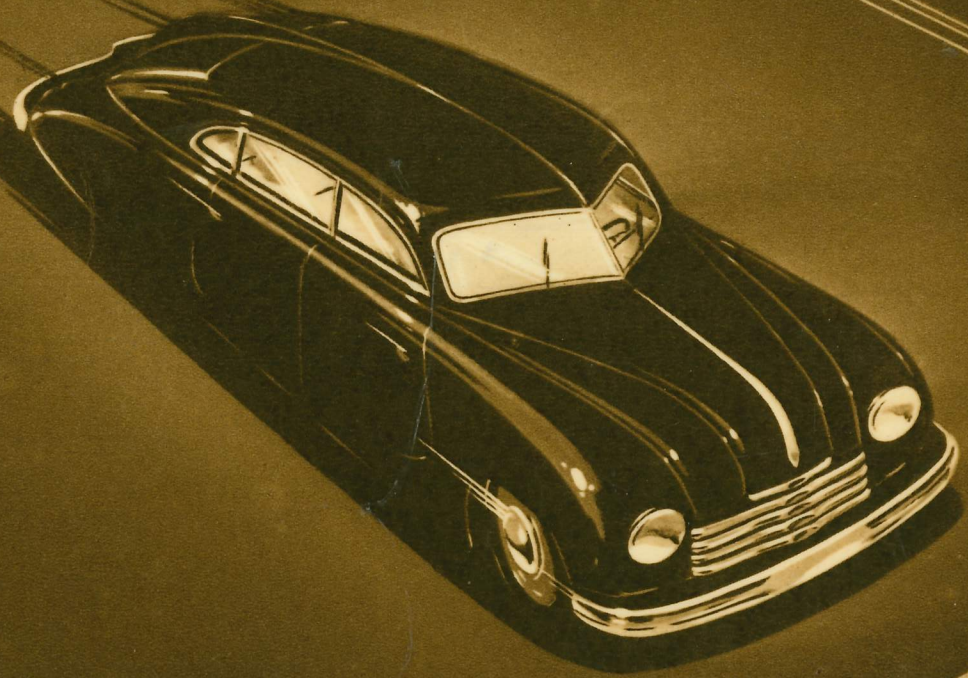


160



TATRAPLAN



DESCRIPTION TECHNIQUE:

Voie avant et arrière . . . 1300 mm,
 empattement 2700 mm,
 longueur totale de la voiture 4540 mm,
 largeur maximum 1870 mm,
 hauteur maximum 1520 mm,
 vitesse maximum env. 130 km/heure
 suspension du groupe moto-propulseur
 par des silent-blocs.
 Moteur à 4 cylindres, refroidi par air,
 „flat-four“, 11 CV.
 Puissance
 au frein . . . 52 CV/4000 tours/min.
 Cylindrée 1950 cm³,
 alésage 85 mm,

course 86 mm,
 allumage par batterie . . . 12V.

Boîte de vitesses:

4 vitesses, la 2e, 3e et 4e synchroni-
 sées. Changement de vitesse par le-
 vier sur le volant.

Suspension arrière à barres de torsion
 et amortisseurs télescopiques hydrau-
 liques.

Pneus 6,00 x 16.

Freins hydrauliques.

Bien que la voiture soit très spacieuse
 elle ne pèse que 1200 kgs environ,
 équipement compris.

Grâce à la forme parfaitement profilée,
 la consommation ne s'élève qu'à 11
 litres par 100 km.

IMPORTATEUR - AGENT GÉNÉRAL

pour la Belgique, le Grand Duché de Luxembourg et le Congo Belge

TATRA BELGE S. A.

166, Chaussée de Wavre - BRUXELLES - Téléphone : 11.21.60

**TATRA • ENTREPRISE NATIONALE • USINES KOPŘIVNICE
 DIRECTION GÉNÉRALE PRAHA • TCHÉCOSLOVAQUIE**

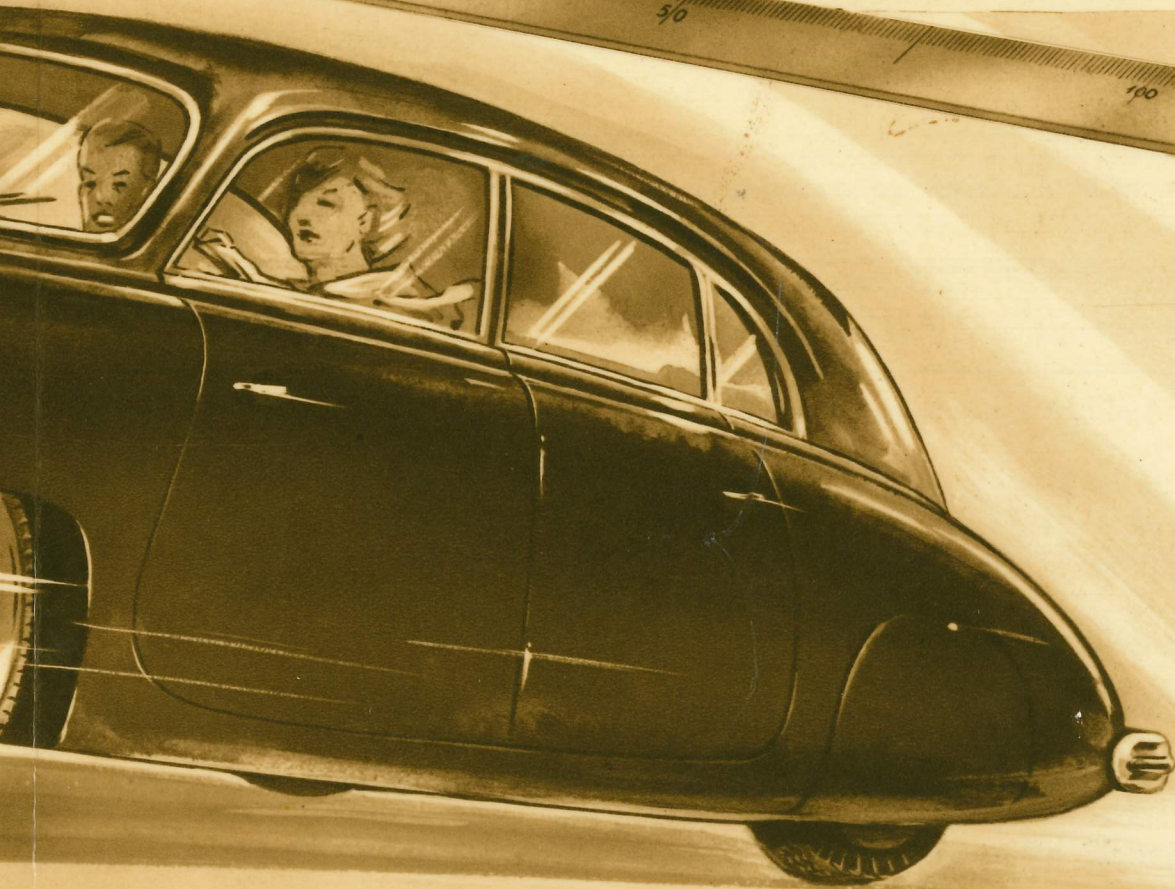
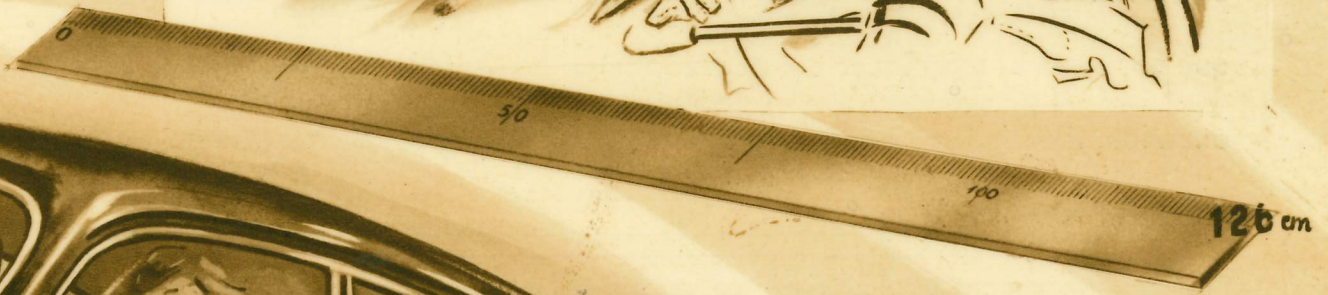


Le nouveau modèle qui vient d'être créé par les usines TATRA est le fruit de plusieurs années d'essais. C'est la voiture de l'automobiliste avisé, cherchant la vitesse, la suspension parfaite et le confort.

Le constructeur a surtout procédé à des recherches très poussées sur la forme de la carrosserie. Les nombreux modèles et les études minutieuses, fournissent la preuve que nos services techniques ont abordé toutes les questions avec la plus grande attention. Rien n'a été négligé pour arriver à une forme aérodynamique parfaite, offrant le minimum de résistance à l'air.

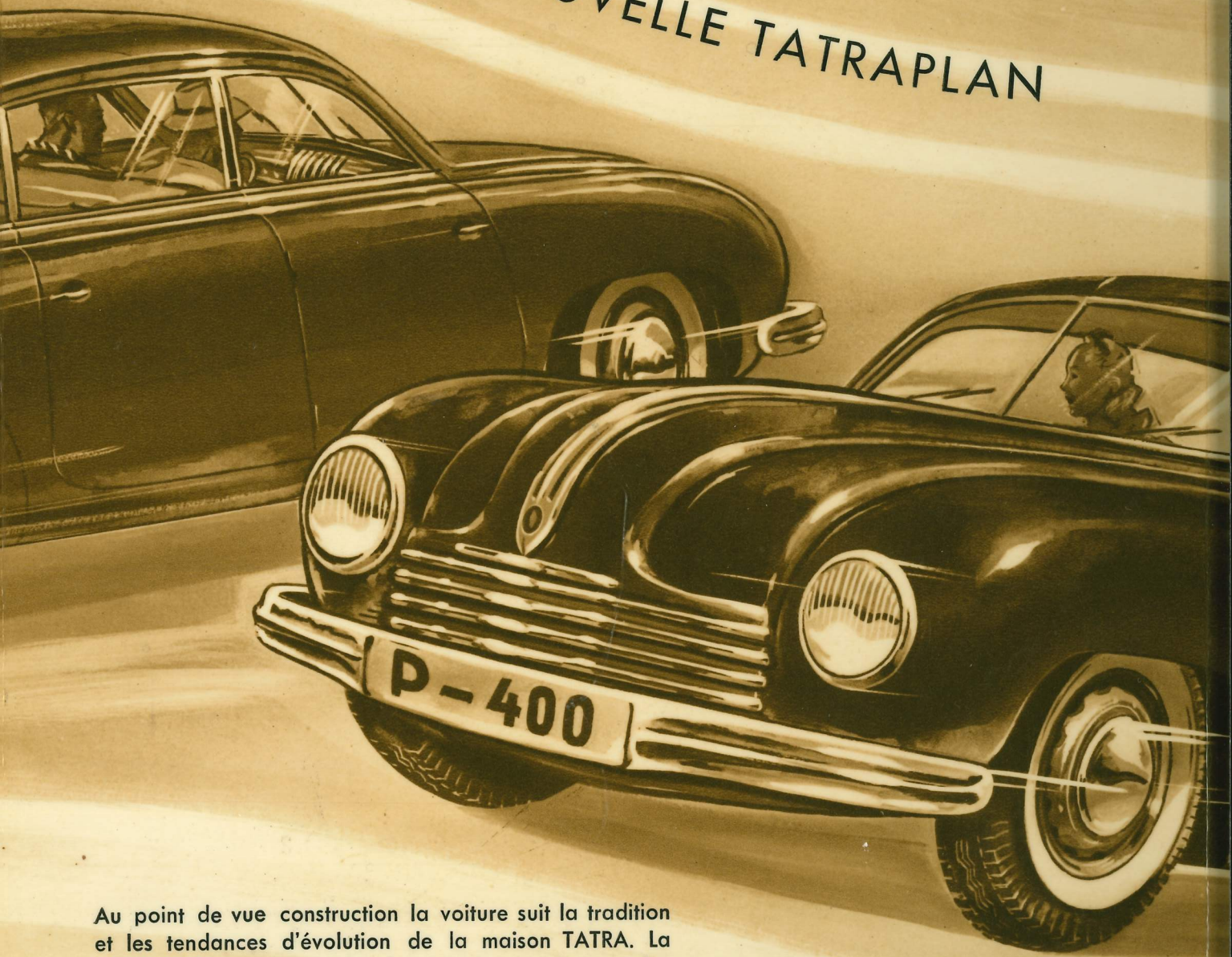
Pour l'arrangement de l'intérieur de la voiture nous nous sommes assurés la collaboration de meilleurs architectes, pour donner satisfaction à la clientèle la plus prétentieuse. La voiture comprend 3 places très confortables en arrière; il y a également deux à trois places sur le grand siège de devant. Le levier de changement des vitesses est monté sur le volant, le levier du frein à main se trouve à gauche du conducteur. Une place pour un poste de TSF est réservée sur le tableau de bord. La caisse à quatre portes, entièrement métallique, monocoque soudée au longeron central. Le chauffage de l'intérieur se fait par l'air, chauffé par les gaz d'échappement dans des calorifuges situés près du moteur. Soute pour env. 100 kilos de bagages, d'une capacité d'environ 0,27 m³.







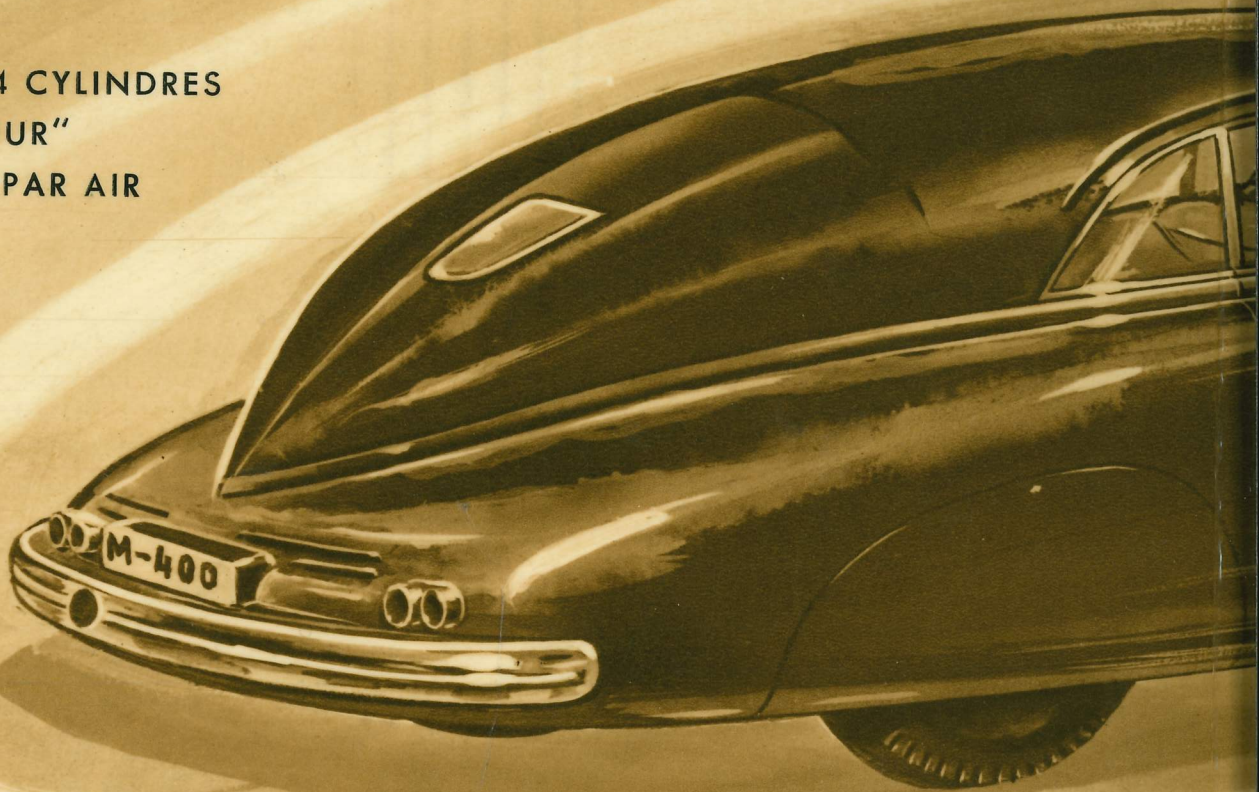
RÉMENT AVEC LA NOUVELLE TATRAPLAN



Au point de vue construction la voiture suit la tradition et les tendances d'évolution de la maison TATRA. La solution du problème aérodynamique atteinte par des recherches laborieuses semble promettre beaucoup pour l'avenir.

PLUS D'AGR

MOTEUR 4 CYLINDRES
„FLAT-FOUR“
REFROIDI PAR AIR



TATRAPLAN

La nouvelle automobile TATRA est présentée au public la même année où l'on fête le cinquantième de la fabrication d'automobiles de cette marque. Dans la construction de la nouvelle voiture on a pu tirer profit de longue expérience recueillie au cours de la fabrication de la TATRA huit cylindres type 87. La conception profilée du nouveau modèle et sa construction présentent les avantages suivants:

1. Poids aussi réduit que possible,
2. Répartition judicieuse du poids sur les deux essieux,
3. Carrosserie offrant le plus d'espace possible à l'intérieur,
4. Ligne extérieure offrant le minimum de résistance à l'air aux grandes vitesses,
5. Maximum d'économie au service.