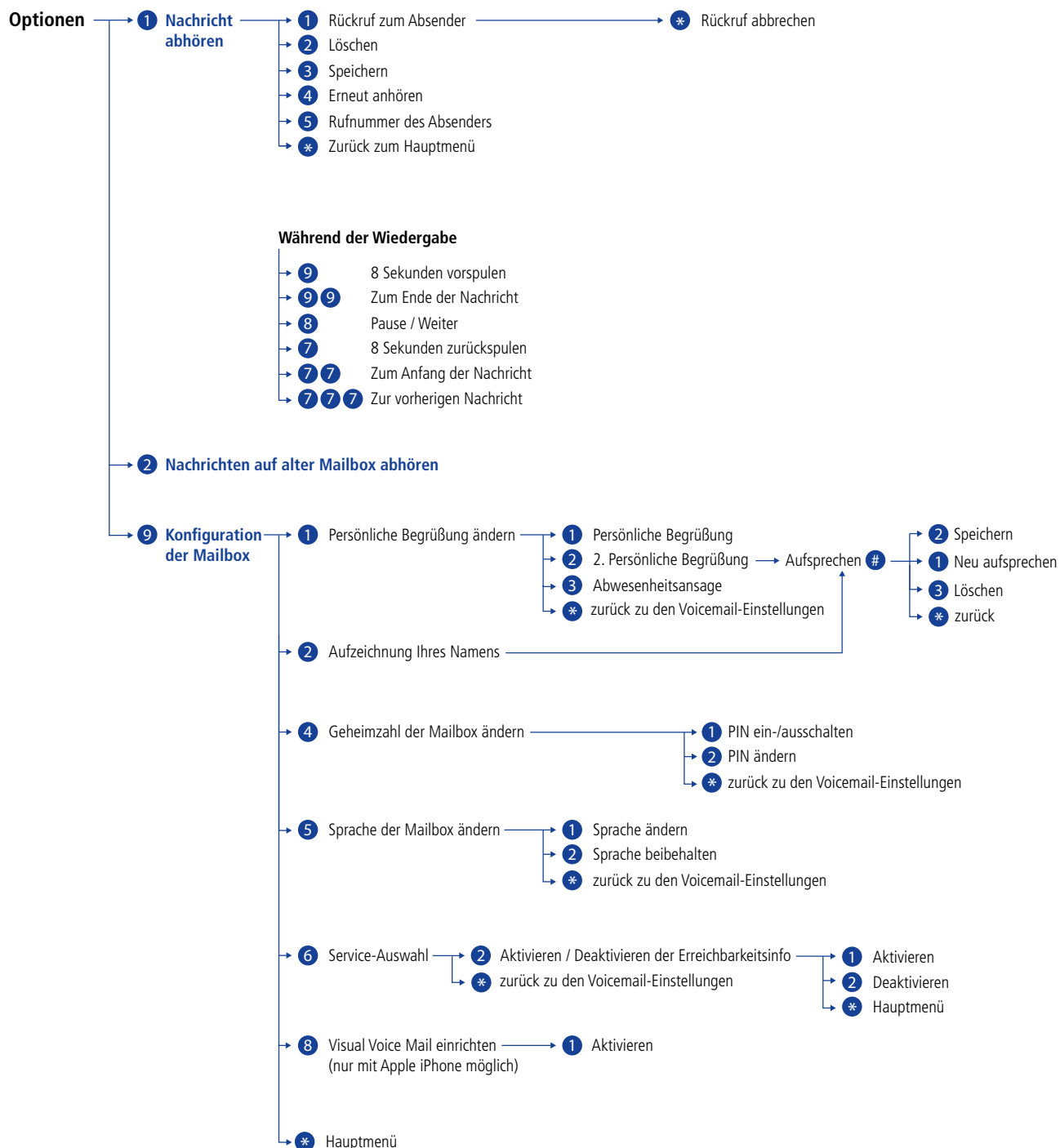


1&1 Mailbox-Menü (1&1 5G Netz)

Dieser Menüplan zeigt Ihnen die Funktionen der 1&1 Mailbox. Wählen Sie im Hauptmenü **Nachrichten abhören**, **Nachricht versenden**, **Konfiguration der Mailbox** oder **Hilfe**. Durch Drücken der Stern-Taste gelangen Sie zum vorigen Menü zurück und können Ihre Auswahlmöglichkeiten noch einmal anhören.

Wählen Sie **3 3 3**  und danach die Optionen:



Beispiel: Sprache der Mailbox ändern

Wählen Sie **3 3 3** . Drücken Sie dann auf Ihrem Smartphone **9** für Konfiguration der Mailbox, **5** für Sprache der Mailbox ändern und **2** für Englisch. Das Konfigurationsmenü der Mailbox wird Ihnen in englischer Sprache angesagt.