

ANCRAGE PERMANENT



Mandelli - Setra

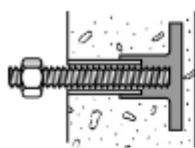


Présentation

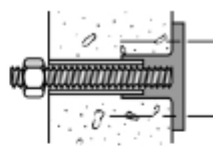
- L'ancrage permanent est utilisé avec une tige filetée et un écrou 6 pans.
- Participe efficacement à l'intégration de la sécurité lors de la construction ou de la réhabilitation mais également lors des interventions de maintenance.
- Conforme à la norme NF EN 795 – A1.

Conditionnement

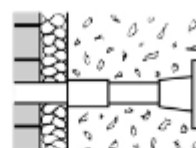
Code	Désignation	Longueur en mm	Multiple de vente	Poids (kg/u)
017373	ANCRAGE PERMANENT LONGUEUR 200 MM	200	1 p.	0.76
017903	ANCRAGE PERMANENT LONGUEUR 300 MM	300	1 p.	0.78
017509	TIGE FILETEE Ø 24 LONGUEUR 500 MM	500	1 p.	1.40
017510	ECROU 6 PANS Ø 24	-	1 p.	0.11



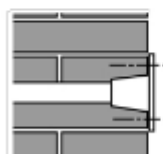
NOYÉE À LA
CONSTRUCTION



RÉHABILITATION
IMPLANTÉ APRÈS
PERÇAGE



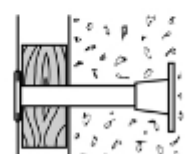
MUR COMPOSÉ



RÉHABILITATION
PLATINE APPARENTE



RÉHABILITATION
PLATINE ENCASTRÉE



HABILLAGE BARDAGE