



ANCR'FIX PLASTIQUE DIPK

Présentation

L'ANCR'FIX PLASTIQUE DIPK permet la fixation d'isolant par clouage.

- Cheville d'ancrage expansive avec clou d'expansion en matière synthétique pour fixation après coup d'un isolant en sous face de plancher
- Fixation sensible aux rayons ultra-violets
- Présente un aspect granité pour l'accrochage de l'enduit

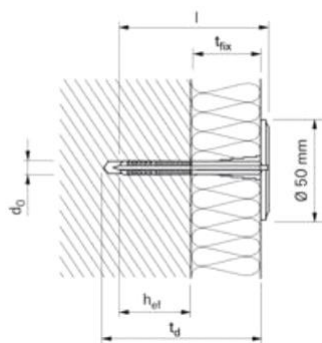
Utilisable pour des isolants résistants à la compression sous forme de plaques ou en rouleaux par exemple laine de roche, laine de verre, polystyrène ou polyuréthane.

Pour des supports :

- Béton
- Béton léger
- Pierre naturelle
- Parpaing plein
- Béton cellulaire



Dimensions et données techniques



Désignation	Diamètre du foret d_0^* (mm)	Profondeur de perçage mini T_d (mm)	Profondeur mini d'ancrage h_{ef} (mm)	Longueur de cheville l (mm)	Longueur utile maxi t_{fix} (mm)
ANCR'FIX 60 PLASTIQUE DIPK	10	70	30	60	10-30
ANCR'FIX 90 PLASTIQUE DIPK	10	100	30	90	40-60
ANCR'FIX 110 PLASTIQUE DIPK	10	120	30	110	60-80
ANCR'FIX 150 PLASTIQUE DIPK	10	160	30	150	110-120
ANCR'FIX 170 PLASTIQUE DIPK	10	180	30	170	120-140
ANCR'FIX 190 PLASTIQUE DIPK	10	200	30	190	140-160

* : Montage avec l'outil de pose inclus dans chaque boîte



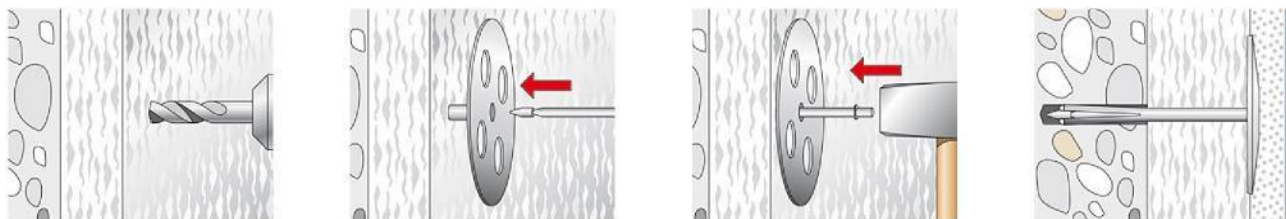
ANCR'FIX PLASTIQUE DIPK

Charge admissible

Type de support	Charge admissible ¹ (daN)
Béton C≥12	11
Brique pleine Mz 12	12
Parpaing silico calcaire plein KSV 12	12
Parpaing silico calcaire plein KSV 6	Non déterminé
Brique à perforations verticales Hlz 12	5
Béton cellulaire G2	Non déterminé

¹ : tient en compte un coefficient de sécurité de 7

Mise en œuvre



Référence et conditionnement

Code	Désignation	Multiple de vente	Poids (kg/100)
018806	ANCR'FIX 60 PLASTIQUE DIPK	200p	2.00
018807	ANCR'FIX 90 PLASTIQUE DIPK	200p	2.20
018808	ANCR'FIX 110 PLASTIQUE DIPK	200p	2.40
018809	ANCR'FIX 150 PLASTIQUE DIPK	200p	3.00
018810	ANCR'FIX 170 PLASTIQUE DIPK	200p	3.20
018811	ANCR'FIX 190 PLASTIQUE DIPK	200p	3.50