

INSTRUCCIONES  
PARA LA  
ADMINISTRACIÓN DE  
▼ **Mounjaro**<sup>®</sup>  
**KwikPen**<sup>®</sup>  
(tirzepatida)



LillyPlus<sup>™</sup>

Material informativo de uso del dispositivo. Consulta a tu profesional sanitario ante cualquier duda respecto al contenido.



▼ Este medicamento está sujeto a seguimiento adicional, es prioritaria la notificación de sospechas de reacciones adversas asociadas a este medicamento.

**Referencia:** Ficha técnica de Mounjaro<sup>®</sup> KwikPen<sup>®</sup> (tirzepatida). Disponible en: [https://ec.europa.eu/health/documents/community-register/2024/20240419162204/anx\\_162204\\_es.pdf](https://ec.europa.eu/health/documents/community-register/2024/20240419162204/anx_162204_es.pdf). Último acceso en mayo 2024.

## ¿Qué es Mounjaro® KwikPen® (tirzepatida) y para qué se utiliza?

Mounjaro® KwikPen® (tirzepatida) contiene un principio activo llamado tirzepatida y se utiliza para tratar a adultos con diabetes mellitus tipo 2 y para tratar a adultos con obesidad o sobrepeso (con un IMC de al menos 27 kg/m<sup>2</sup>) y problemas de salud relacionados con el peso.

**Mounjaro® KwikPen® (tirzepatida) se presenta en una pluma precargada llamada KwikPen®**



## ¿Cómo se utiliza Mounjaro® KwikPen® (tirzepatida)?

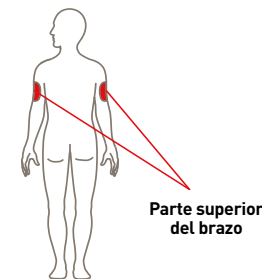
- Mounjaro® KwikPen® (tirzepatida) se inyecta debajo de la piel (inyección subcutánea).
- Debes administrarte el medicamento el mismo día de cada semana.
- Puedes hacerlo a cualquier hora del día, con o sin alimentos.
- Sigue las instrucciones de administración de este medicamento indicadas por tu equipo médico.

**IMC:** Índice de masa corporal.

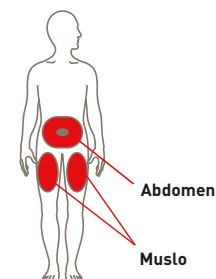
**Referencia:** Prospecto de Mounjaro® KwikPen® (tirzepatida). Disponible en: [https://ec.europa.eu/health/documents/community-register/2024/20240419162204/anx\\_162204\\_es.pdf](https://ec.europa.eu/health/documents/community-register/2024/20240419162204/anx_162204_es.pdf). Último acceso en mayo 2024. Material informativo de uso de dispositivo. Consulte a su profesional sanitario ante cualquier duda respecto al contenido.

## Algunos consejos que puedes seguir:

- Para ayudarte a recordar cuándo usar Mounjaro® KwikPen® (tirzepatida), puedes anotarlo en tu calendario.
- Si es necesario, puedes cambiar el día de tu inyección semanal de Mounjaro® KwikPen® (tirzepatida), siempre que hayan pasado al menos 3 días desde tu última inyección. Después de seleccionar un nuevo día de dosificación, continúa con la administración una vez a la semana en ese nuevo día.
- Puedes administrarte Mounjaro® KwikPen® (tirzepatida) en la zona del estómago (abdomen) a una distancia mínima de 5 cm del ombligo, o en la parte superior de la pierna (muslo), o en la parte superior del brazo.

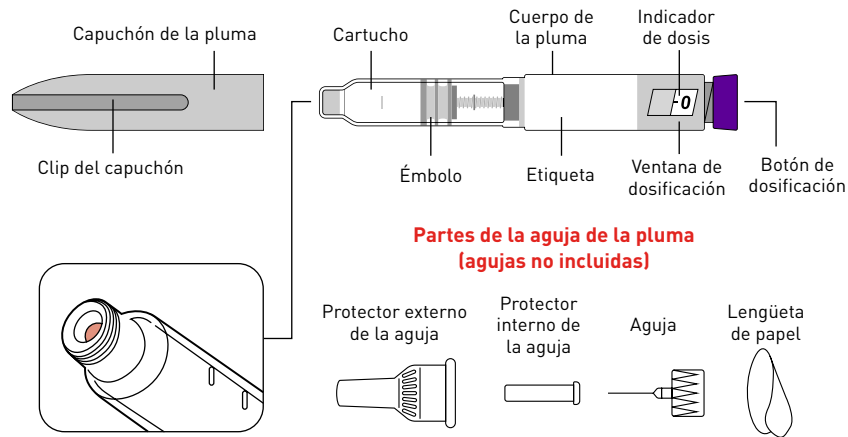


- Es posible que necesites ayuda de otra persona para inyectarte en la parte superior del brazo.
- Si quieres, puedes inyectarte en la misma zona del cuerpo cada semana. En este caso, asegúrate de elegir dentro de la misma zona, diferentes sitios de inyección.
- Si también te inyectas insulina, elige un sitio de inyección diferente para esa administración.



**Referencias:** Prospecto de Mounjaro® KwikPen® (tirzepatida). Disponible en: [https://ec.europa.eu/health/documents/community-register/2024/20240419162204/anx\\_162204\\_es.pdf](https://ec.europa.eu/health/documents/community-register/2024/20240419162204/anx_162204_es.pdf). Último acceso en mayo 2024. Material informativo de uso de dispositivo. Consulte a su profesional sanitario ante cualquier duda respecto al contenido.

# Partes de la pluma de administración subcutánea



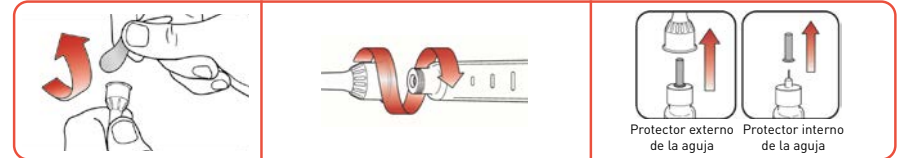
## Materiales necesarios para la inyección:

- Pluma precargada: Mounjaro® KwikPen® (tirzepatida).
- Aguja compatible con KwikPen® (Si no sabes qué aguja para pluma utilizar, habla con tu profesional sanitario).
- Algodón.
- Recipiente para desechar objetos punzantes o contenedor doméstico.

**Referencias:** Instrucciones de Mounjaro® KwikPen® (tirzepatida). Disponible en: [https://ec.europa.eu/health/documents/community-register/2024/20240419162204/anx\\_162204\\_es.pdf](https://ec.europa.eu/health/documents/community-register/2024/20240419162204/anx_162204_es.pdf). Último acceso en mayo 2024. Material informativo de uso de dispositivo. Consulte a su profesional sanitario ante cualquier duda respecto al contenido.

# ¿Cómo se inyecta la pluma de Mounjaro® KwikPen® (tirzepatida)?

## Paso 1: Prepara tu pluma

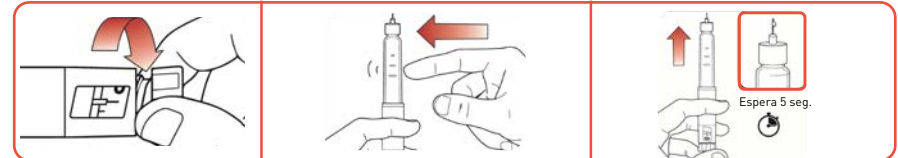


Selecciona una nueva aguja para la pluma. Utiliza siempre una nueva aguja para cada inyección.

Empuja directamente la aguja tapada en línea recta sobre la pluma y gírala hasta que quede apretada.

Retira el protector externo de la aguja. No lo tires. Retira el protector interno y deséchalo.

## Paso 2: Purga tu pluma. Debes purgar tu pluma antes de cada inyección

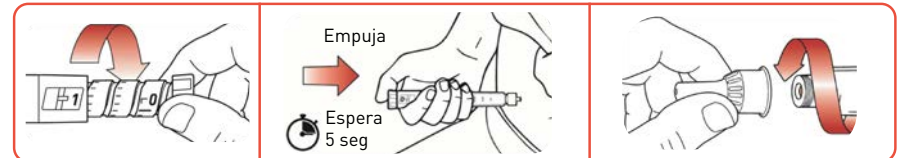


Para purgar tu pluma gira el botón de dosificación hasta que oigas **2 clics** y se muestre la línea alargada **1** en la ventana de dosificación.

Sujeta la pluma con la aguja apuntando hacia arriba. Golpea el soporte del cartucho suavemente para llevar las burbujas de aire hacia arriba.

Empuja el botón de dosificación hasta que llegue al tope y aparezca "0" en la ventana de dosificación, luego mantén presionado el botón de dosificación y cuenta despacio hasta 5.

## Paso 3: Inyección de la dosis



Gira el botón de dosificación hasta que se detenga y se muestre el icono de **1** en la ventana de dosificación. El icono de **1** equivale a una dosis completa.

Inyecta el medicamento **empujando el botón de dosificación hacia dentro** hasta que se detenga y, a continuación, **cuenta lentamente hasta 5** mientras mantienes pulsado el botón de dosificación. El icono de **0** debe aparecer en la ventana de dosificación antes de retirar la aguja.

Vuelve a colocar con cuidado el protector externo de la aguja. Desenrosca la aguja tapada y deposítala en un contenedor para objetos punzantes.

**Referencias:** Instrucciones de Mounjaro® KwikPen® (tirzepatida). Disponible en: [https://ec.europa.eu/health/documents/community-register/2024/20240419162204/anx\\_162204\\_es.pdf](https://ec.europa.eu/health/documents/community-register/2024/20240419162204/anx_162204_es.pdf). Último acceso en mayo 2024. Material informativo de uso de dispositivo. Consulte a su profesional sanitario ante cualquier duda respecto al contenido.

## Conservación de las plumas de Mounjaro® KwikPen® (tirzepatida):

### Plumas sin usar:



Consérvalas en la nevera, entre 2 °C y 8 °C.



Las plumas sin usar se pueden utilizar hasta la fecha de caducidad impresa en la etiqueta si se han conservado en el frigorífico.



NO congeles la pluma. Deséchala si se ha congelado.

### Plumas usadas:



Puedes guardar tu pluma usada a temperatura ambiente por debajo de 30 °C después de la inyección.



Mantén la pluma y las agujas fuera de la vista y del alcance de los niños.



Desecha la pluma 30 días después de su primer uso, aunque todavía contenga medicamento.



Desecha la pluma después de recibir 4 dosis semanales. Si te intentas inyectar el medicamento sobrante, la dosis podría quedar incompleta, aunque todavía quede medicamento en la pluma.



**Referencias:** Instrucciones de uso de Mounjaro® KwikPen® (tirzepatida). Disponible en: [https://ec.europa.eu/health/documents/community-register/2024/20240419162204/anx\\_162204\\_es.pdf](https://ec.europa.eu/health/documents/community-register/2024/20240419162204/anx_162204_es.pdf). Último acceso en mayo 2024. Material informativo de uso de dispositivo. Consulte a su profesional sanitario ante cualquier duda respecto al contenido.

## Información adicional:

- No utilices este medicamento después de la fecha de caducidad que aparece en su etiqueta y en el embalaje.
- Conservar en nevera (entre 2 °C y 8 °C). No congelar. Si la pluma se ha congelado, NO la utilices.
- Conservar en el envase original para protegerlo de la luz.
- Las plumas sin abrir, mantenidas a temperatura ambiente (<30 °C), deben desecharse pasados 21 días.
- No utilices este medicamento si observas que la pluma está deteriorada o el medicamento está turbio, tiene color o contiene partículas.



**Referencias:** Prospecto de Mounjaro® KwikPen® (tirzepatida). Disponible en: [https://ec.europa.eu/health/documents/community-register/2024/20240419162204/anx\\_162204\\_es.pdf](https://ec.europa.eu/health/documents/community-register/2024/20240419162204/anx_162204_es.pdf). Último acceso en mayo 2024. Material informativo de uso de dispositivo. Consulte a su profesional sanitario ante cualquier duda respecto al contenido.

Ahora  
ya estás listo para iniciar  
tu tratamiento con  
**Mounjaro<sup>®</sup>**  
**KwikPen<sup>®</sup>**  
(tirzepatida)



**Dónde puedes encontrar  
más información:**



Escanea este código QR para acceder a un vídeo con las instrucciones de uso de Mounjaro<sup>®</sup> KwikPen<sup>®</sup> (tirzepatida).

Consulta a tu equipo médico.

Recuerda leer el prospecto y seguir las instrucciones de uso de este medicamento.



LillyPlus<sup>™</sup>