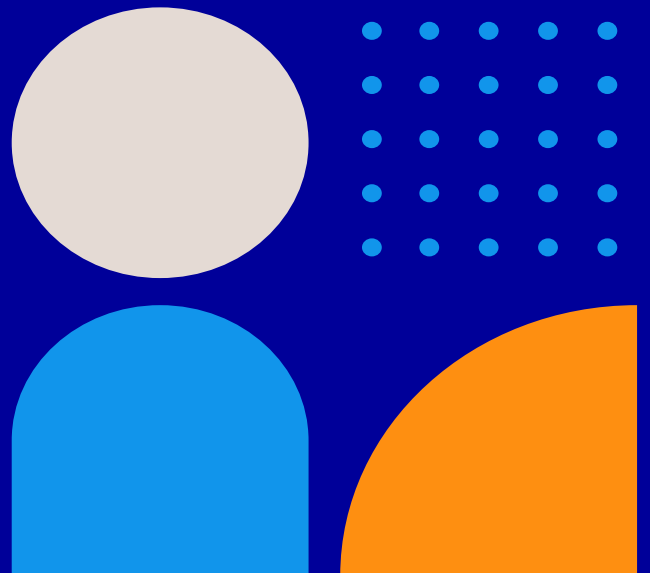


Strukturdaten

§ 23c Abs. 4 Nr. 1 bis 6 EnWG



Netzbetreibername: Netze BW GmbH
gesetzliche Grundlage: § 23c Abs. 4 Nr. 1 bis 6 EnWG
Verteilnetz: Gas
Betrachtungszeitraum: 01.01.2025 bis 31.12.2025

	Einheit	Hochdruck-Ebene	Mitteldruck-Ebene	Niederdruck-Ebene
Anzahl der Ausspeisepunkte		649	58.252	42.805

Längen* des Gasleitungsnetzes	km	960	2.015	951
-------------------------------	----	-----	-------	-----

*Definition: Längen des Gasleitungsnetzes (ohne Hausanschlussleitungen/inklusive außer Betrieb genommenen Leitungen) unterteilt nach Druckebenen

Rohrleitungslänge* der Nennweite DN: $x \geq 1000\text{mm}$	km		0	
Rohrleitungslänge* der Nennweite DN: $700 \leq x < 1000\text{mm}$	km		0	
Rohrleitungslänge* der Nennweite DN: $500 \leq x < 700\text{mm}$	km		31	
Rohrleitungslänge* der Nennweite DN: $355 \leq x < 500\text{mm}$	km		73	
Rohrleitungslänge* der Nennweite DN: $225 \leq x < 355\text{mm}$	km		626	
Rohrleitungslänge* der Nennweite DN: $110 \leq x < 225\text{mm}$	km		203	
Rohrleitungslänge* der Nennweite DN: $x < 110\text{mm}$	km		17	

*Definition: Rohrleitungslängen des Hochdruck-Gasleitungsnetzes (ohne außer Betrieb genommenen Leitungen) unterteilt nach Durchmesser

Zeitgleiche Jahreshöchstlast 09.01.2025 09:00 Uhr	MWh/h		5.460	
Zeitgleiche Jahreshöchstlast 09.01.2025 09:00 Uhr	Nm ³ /h		473.992	

Entnommene Jahresarbeit	kWh		15.310.604.146	
Entnommene Jahresarbeit	Nm ³ /h		1.329.160.877	