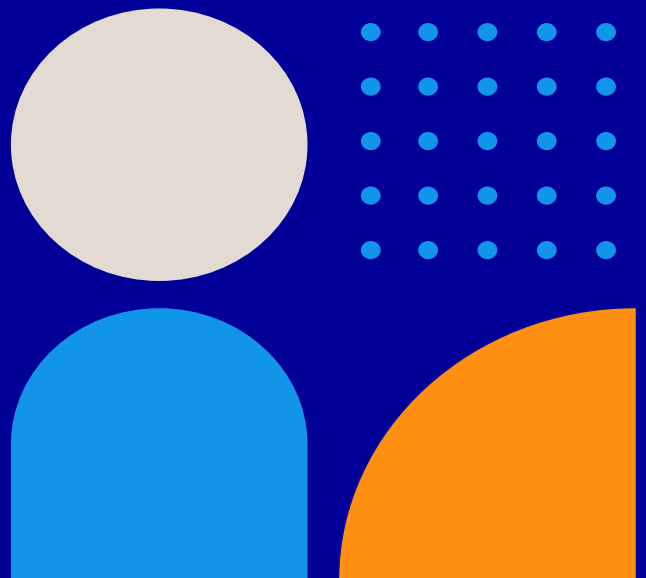


Strukturdaten

§ 23c Abs. 1 Nr. 1 bis 9 EnWG



Netzbetreibername:
gesetzliche Grundlage:
Verteilnetz:

Netze BW GmbH
§ 23c Abs. 1 Nr. 1 bis 9 EnWG
Strom

Betrachtungszeitraum:
Leitfaden der BNetzA LNr.:

01.01.2025 bis 31.12.2025
33 bis 39

	Einheit	Hochspannungs- Ebene	Umspannung HS / MS	Mittelspannungs- Ebene	Umspannung MS / NS	Niederspannungs- Ebene
Stromkreislängen von Freileitungen	km	7.310		5.568		9.927
Stromkreislänge von Kabeln	km	280		22.828		52.373
Inst. Leistung der Umspannebenen	MVA		17.333	262	10.156	
Entnommene Jahresarbeit	kWh	35.212.695.628	16.395.619.676	14.820.571.060	7.499.298.569	8.239.170.202
Entnahmestellen	Anzahl	949	1.628	42.853	131.450	2.192.509
Netzanschlüsse mit intelligenten Messsystemen	Anzahl					193.798
Entnahmestellen mit Netzanschluss an ein intelligentes Messsystem	Anzahl					221.468
Netzanschlüsse mit Erstellungsdauer > 3 Monate	Anzahl	Die Daten sind in Ermittlung und werden zeitnah ergänzt.				
Netzanschlüsse mit Erstellungsdauer > 6 Monate	Anzahl	Die Daten sind in Ermittlung und werden zeitnah ergänzt.				

abgeschlossene Vereinbarungen nach § 14a Absatz 1 Satz 1 EnWG	Anzahl	64.212
Einwohnerzahl	Anzahl	4.073.954
versorgte Fläche	km ²	2.215
geographische Fläche	km ²	17.546
Entnahmestellen mit einer 1/4h registrierenden Leistungsmessung	Anzahl	19.331
sonstige Entnahmestellen	Anzahl	2.350.058
Grundzuständiger Messstellenbetreiber		Netze BW GmbH