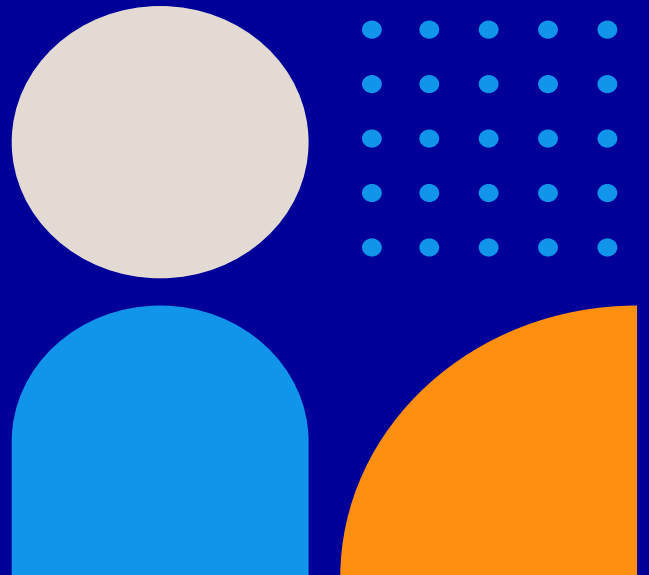


# Höhe der Durchschnittsverluste je Spannungsebene

§ 10 Abs. 2 StromNEV



Netzbetreibername: Netze BW GmbH  
gesetzliche Grundlage: §10 Abs.2 StromNEV  
Verteilnetz: Strom

Betrachtungszeitraum: 01.01.2025 bis 31.12.2025  
Leitfaden der BNetzA LNr.: 29 und 30

	Einheit	Hochspannungs- Ebene	Umspannung HS / MS	Mittelspannungs- Ebene	Umspannung MS / NS	Niederspannungs- Ebene
Durchschnitts- verluste	%	0,51%	0,42%	0,95%	1,74%	2,46%
durchschnittliche Beschaffungskosten	Cent/ kWh	10,76				